



# MRAPID

Monthly Report on Aomori Prefectural Infectious Disease

## 青森県感染症発生情報

青森県感染症情報センター

(青森県環境保健センター内：担当 微生物部)

### 2009年3月報

TEL 017-736-5411 FAX 017-736-5419

青森県環境保健センターホームページ

<http://http://www.pref.aomori.lg.jp/welfare/health/kanser2009.html>

#### 1. 第10週から第14週(3月2日~4月5日)までの動向

- ① **STD\***：性器ヘルペス感染症、性器クラミジア感染症、尖圭コンジローマ感染症、淋菌感染症すべての対象疾患において増加しています。五所川原保健所管内では届出がありませんでした。保健所管内別では、弘前保健所管内が最も多い届出数でした。
- ② **薬剤耐性菌感染症**：メチシリン耐性黄色ブドウ球菌感染症の報告数は8人(2月：6人)でした。
- ③ **全数把握対象疾患**：各保健所管内の報告状況は、以下のとおりです。
  - ・結核(30人)：東地方1人、弘前7人、八戸4人、五所川原5人、上十三8人、青森市5人
  - ・腸管出血性大腸菌感染症(1人)：青森市1人
  - ・麻しん(1人)：むつ1人

※ STD: Sexually Transmitted Diseases: 性感染症。性的接触を介して感染することが多い感染症です。

#### 2. STD発生状況

##### 1) 保健所管内別

(人/定点)

	性器クラミジア		性器ヘルペスウイルス		尖圭コンジローマ		淋菌		合計		総合計
	男	女	男	女	男	女	男	女	男	女	
弘前		2.67		1.67	0.33	1.67		1.00	0.33	7.01	7.34
八戸	0.50		1.00		0.50		2.00		4.00		4.00
五所川原											
上十三	1.00	2.00			0.50		0.50	0.50	2.00	2.50	4.50
むつ		3.00				1.00	1.00		1.00	4.00	5.00
東地方+青森市	1.67	0.33				0.33			1.67	0.66	2.33

##### 2) 年齢別・性別

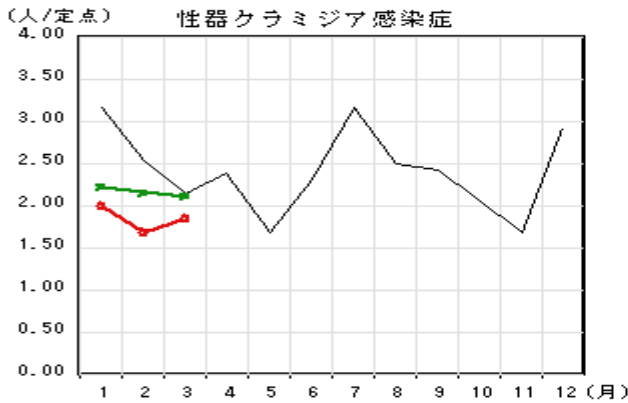
(人)

年齢	性器クラミジア		性器ヘルペス		尖圭コンジローマ		淋菌感染症		青森県計	
	男	女	男	女	男	女	男	女	男	女
0										
1~4										
5~9										
10~14										
15~19	1	5			1			1	2	6
20~24	1	4			1	5		1	2	10
25~29	2	2		1			3	1	5	4
30~34	3	3				1			3	4
35~39	1								1	
40~44			1				2		3	
45~49		1		1	1			1	1	3
50~54				1		1	1		1	2
55~59			1	1					1	1
60~64		1								1
65~69										
70~				1						1
合計	8	16	2	5	3	7	6	4	19	32

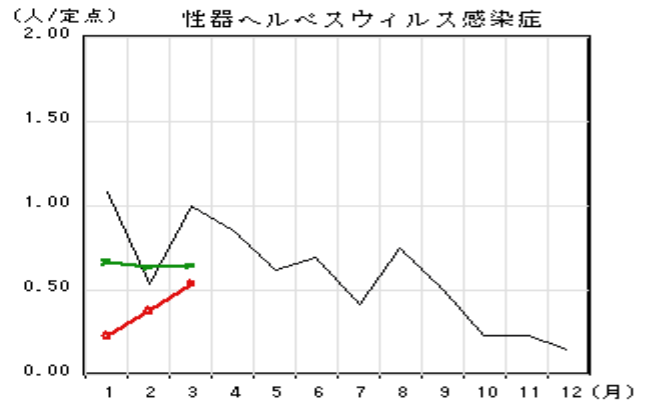
3. STD 感染症の月別推移

●は青森県、●は全国の届出数です。

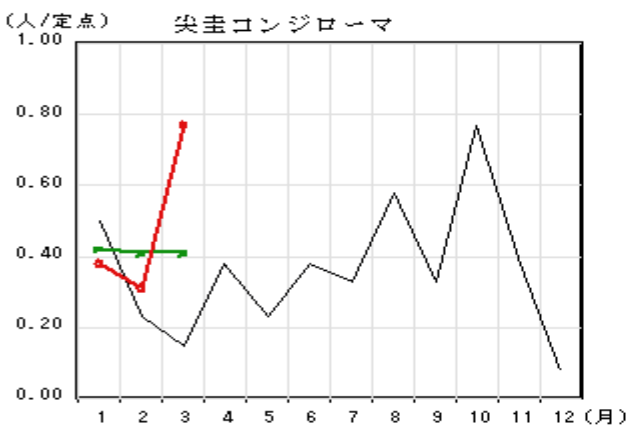
○—○：当年（青森県） ———：前年（青森県） ×—×：当年（全国）



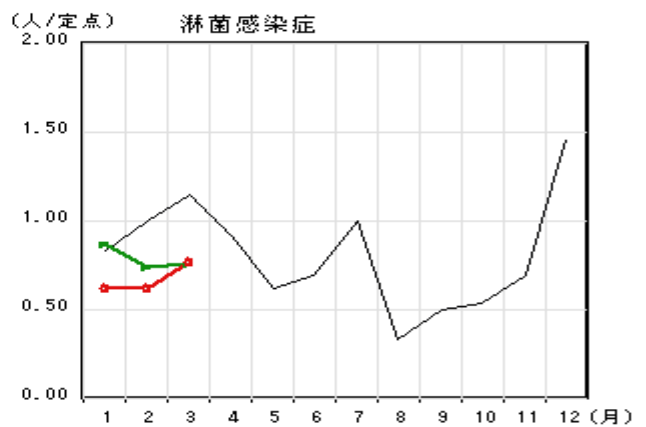
[前年同時期に比べ、減少傾向で推移しています。]



[1月以降、増加傾向で推移しています。]



[前月に比べ、急激な増加をしています。]



[増加傾向で推移しています。]

4. 薬剤耐性菌感染症発生状況

1) 採取部位別 ※同じ人から複数の採取部位で検出された数も含まれます。

	採 取 部 位 別											青森県 合計
	喀 痰	留置カ テーテ ル	術創部 (創部 感染)	耳漏液	気管洗 浄液	血 液	髄 液	胸 水	尿	便	その他	
メチシリン耐性黄色ブドウ球菌感染症	1		3			1		1			2	8
ペニシリン耐性肺炎球菌感染症												
薬剤耐性緑膿菌感染症												

5. 麻しん・風しん届出数状況（2009年第14週4月5日現在）（注：届出数は速報値です。）

麻しん

第5週（1/26-2/1）：弘前保健所管内：1人（検査診断例）、ワクチン接種歴：無し。年齢：30歳以上。

第6週（2/2-2/8）：五所川原保健所管内：1人（臨床診断例）、ワクチン接種歴：不明。年齢：10～19歳。

第10週（3/2-3/8）：むつ保健所管内：1人（臨床診断例）、ワクチン接種歴：有り。年齢：1～9歳。

風しん：現在までに、届出はありません。

\* 年齢区分：0歳、1～9歳、10～19歳、20～29歳、30歳以上

注:全数把握疾患報告数については、速報値です。

6. 全数把握疾患 (2009年)

表 結核届出数 (2008-2009)

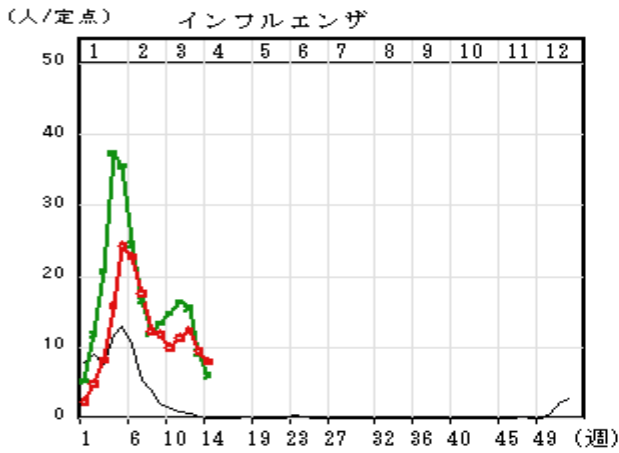
	青森県		全国				
	当月	累計	当月	累計			
一類	1	エボラ出血熱					
	2	クリミア・コンゴ出血熱					
	3	痘そう					
	4	南米出血熱					
	5	ペスト					
	6	マールブルグ病					
	7	ラッサ熱					
二類	8	急性灰白髄炎					
	9	結核	30	84	1458	3771	
	10	ジフテリア					
	11	重症急性呼吸器症候群					
12	鳥インフルエンザ(H5N1)						
三類	13	コレラ			1	2	
	14	細菌性赤痢			22	45	
	15	腸管出血性大腸菌感染症	1	3	77	161	
	16	腸チフス			5	5	
	17	パラチフス			4	4	
四類	18	E型肝炎			2	5	
	19	ウエストナイル熱					
	20	A型肝炎			5	11	
	21	エキノкокクス症			1	2	
	22	黄熱					
	23	オウム病				1	
	24	オムスク出血熱					
	25	回帰熱					
	26	キャサスル森林病					
	27	Q熱					
	28	狂犬病					
	29	コクシジオイデス症				1	
	30	サル痘					
	31	腎症候性出血熱					
	32	西部ウマ脳炎					
	33	ダニ媒介脳炎					
	34	炭疽					
	35	つが虫病			1	22	
	36	デング熱			3	16	
	37	東部ウマ脳炎					
	38	鳥インフルエンザ(H5N1を除く)					
	39	ニパウイルス感染症					
	40	日本紅斑熱			1	3	
	41	日本脳炎					
	42	ハンタウイルス肺症候群					
	43	Bウイルス病					
	44	鼻疽					
	45	ブルセラ症					
	46	ベネズエラウマ脳炎					
	47	ヘンドラウイルス感染症					
	48	癩しんチフス					
	49	ポツリヌス症					
	50	マラリア			5	14	
	51	野兎病					
	52	ライム病					
	53	リツサウイルス感染症					
	54	リフトバレー熱					
	55	類鼻疽					
	56	レジオネラ症	1		38	122	
	57	レプトスピラ症				1	
	58	ロッキー山紅斑熱					
	五類	59	アmeerバ赤痢			43	122
		60	ウイルス性肝炎			8	26
		61	急性脳炎			5	30
		62	クリプトスポリジウム症			1	1
		63	クロイツフェルト・ヤコブ病			6	14
		64	劇症型溶血性レンサ球菌感染症			9	19
65		後天性免疫不全症候群			72	189	
66		ジアルジア症			4	6	
67		髄膜炎菌性髄膜炎			3	5	
68		先天性風しん症候群					
69		梅毒			42	112	
70		破傷風	1		1	6	
71		バンコマイシン耐性黄色ブドウ球菌感染症					
72		バンコマイシン耐性腸球菌感染症			5	14	
73		風しん			13	33	
74		麻しん	1	3	66	171	

週	2009年	2008年
1	1人	1人
2	7人	5人
3	5人	4人
4	5人	9人
5	7人	12人
6	9人	5人
7	5人	9人
8	10人	6人
9	5人	9人
10	4人	7人
11	9人	9人
12	7人	4人
13	4人	6人
14	6人	4人
15		3人
16		30人
17		34人
18		16人
19		11人
20		9人
21		13人
22		9人
23		11人
24		6人
25		7人
26		16人
27		13人
28		9人
29		8人
30		7人
31		13人
32		7人
33		10人
34		6人
35		10人
36		8人
37		14人
38		3人
39		6人
40		13人
41		9人
42		5人
43		12人
44		7人
45		4人
46		4人
47		12人
48		5人
49		9人
50		6人
51		7人
52		10人
集計	84人	472人

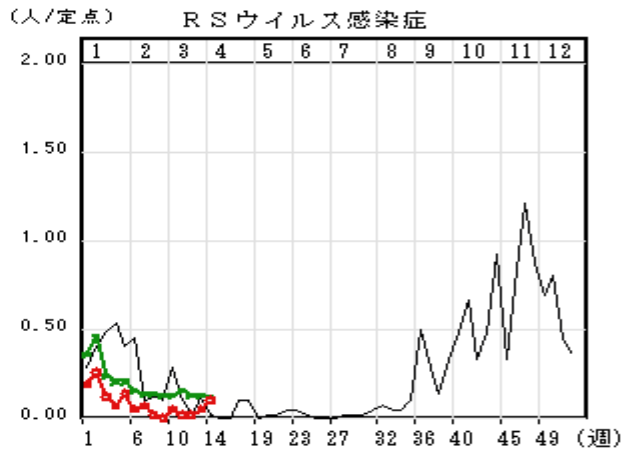
注:  
全数把握疾患報告数については、速報値です。

7. 定点把握感染症の推移

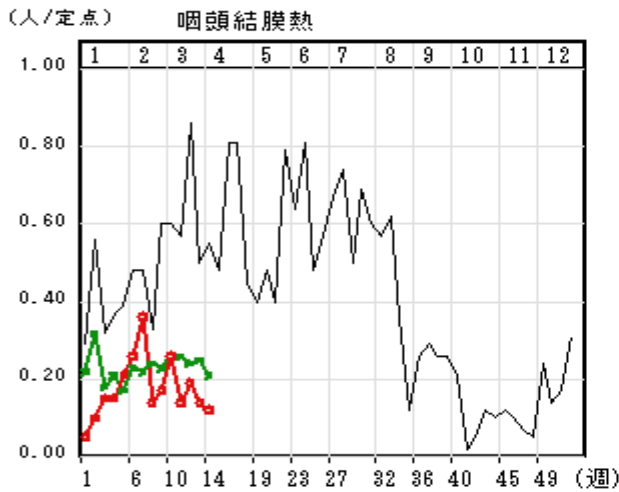
○—○ : 当年 (青森県)    — : 前年 (青森県)    ×—× : 当年 (全国)



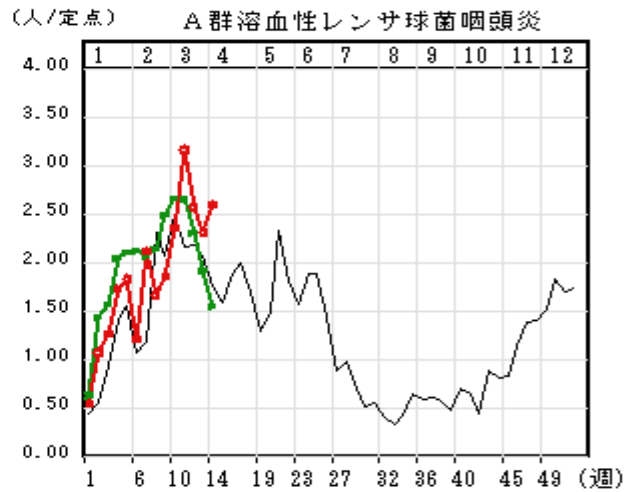
[当月は、減少傾向から転じて、僅かな増加傾向で推移しています。]



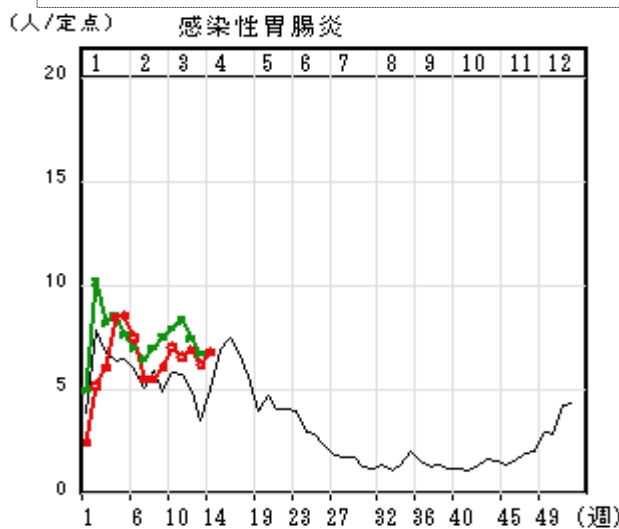
[少ない届出数で推移しています。]



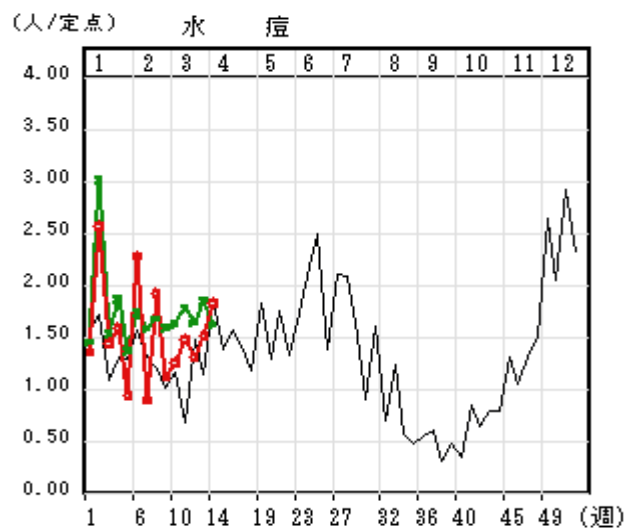
[前年に比べ、少ない届出数で推移しています。]



[当月は、前年及び全国値を上回りながら推移しています。]

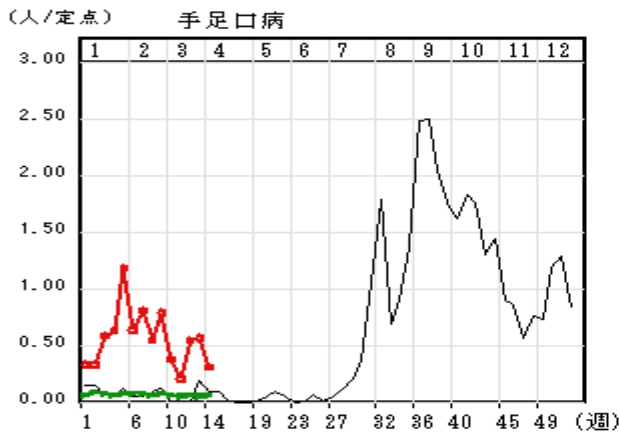


[前年同時期より多い届出数で推移しています。]

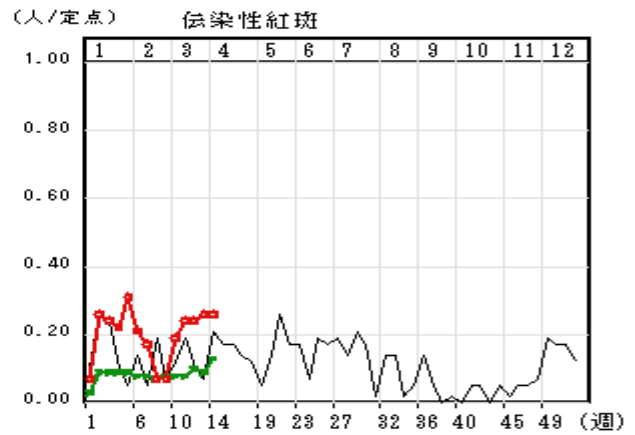


[当月は、増加傾向で推移しています。]

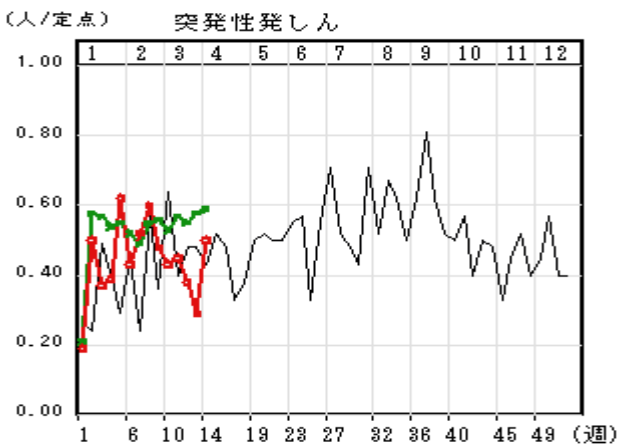
○—○ : 当年 (青森県) — : 前年 (青森県) ×—× : 当年 (全国)



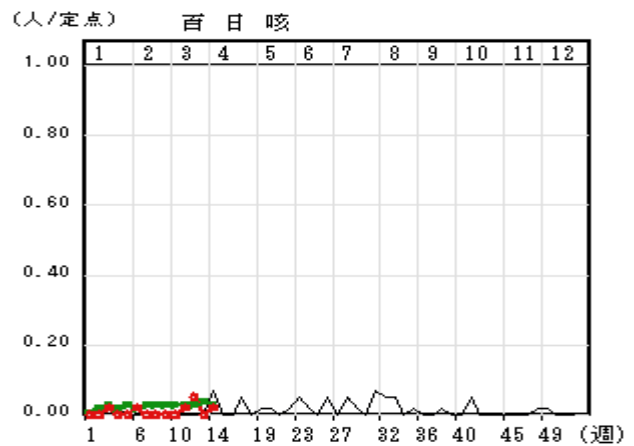
[前年および全国値を上回りながら推移しています。]



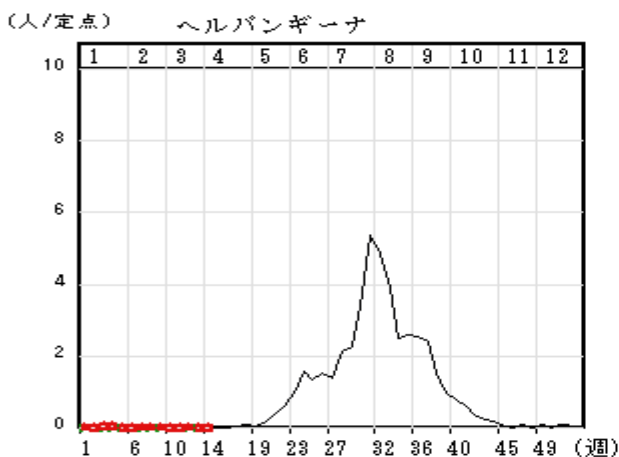
[当月は増加傾向で推移しています。]



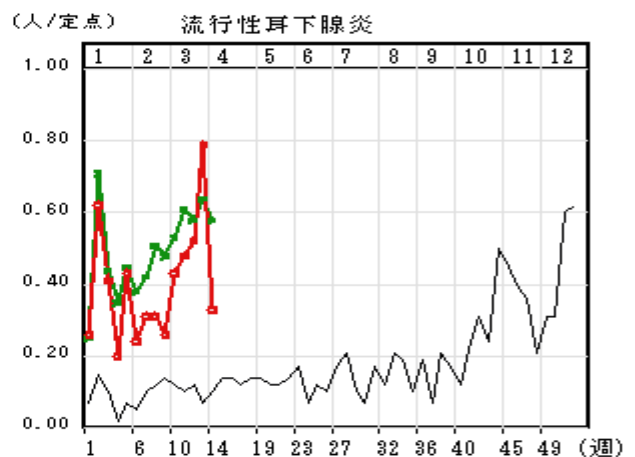
[全国値を下回りながら推移しています。]



[当月は、第11週に1人、第12週に2人、第14週に1人の届出がありました。]

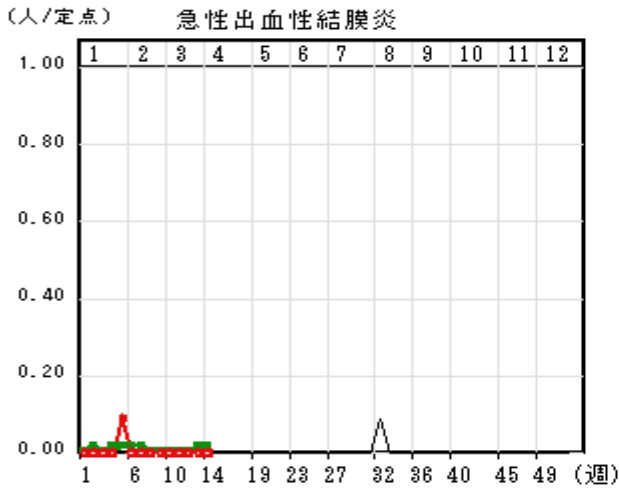


[少ない届出数で推移しています。]

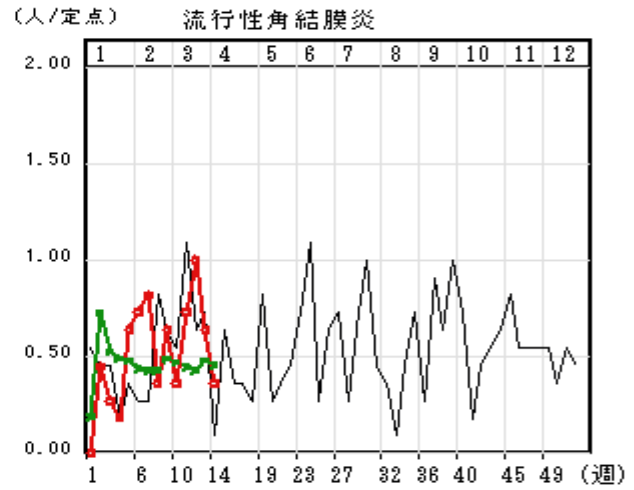


[当月は、増加傾向で推移し、下旬には全国平均を上回っています。]

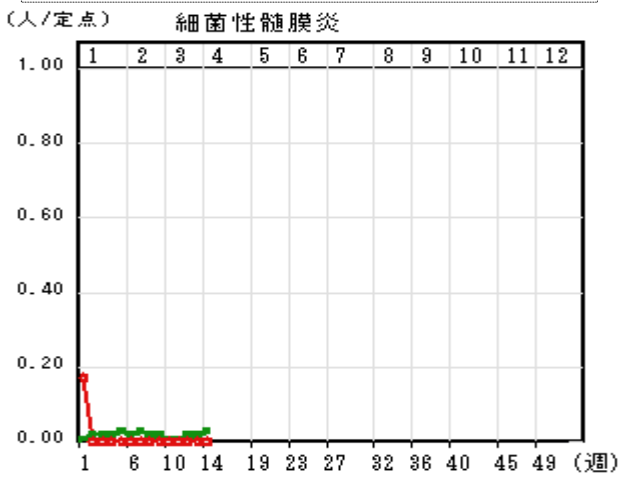
○—○ : 当年 (青森県)    — : 前年 (青森県)    ×—× : 当年 (全国)



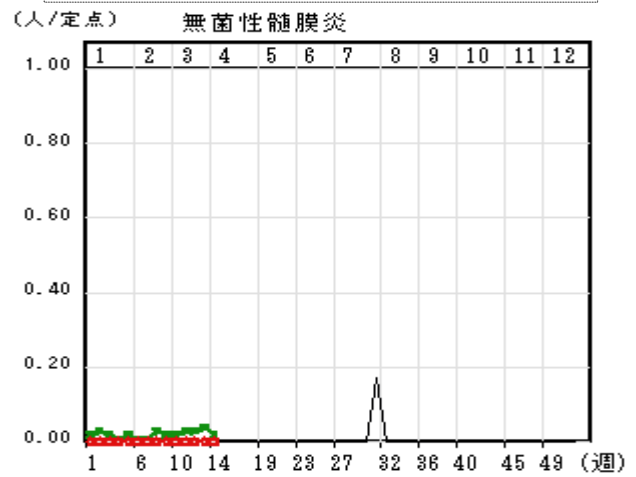
[当月は、届出がありませんでした。]



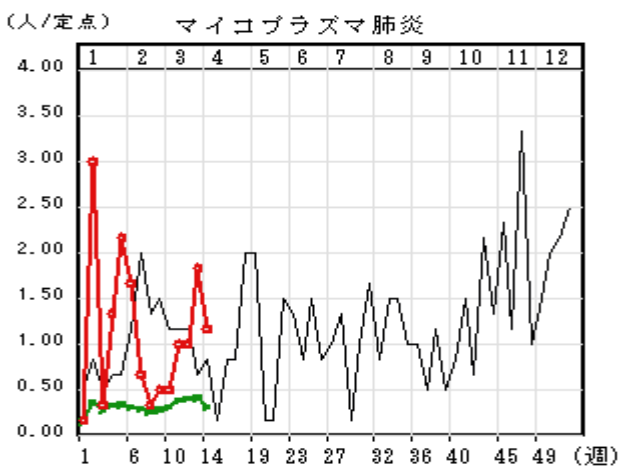
[全国より多い届出数で推移しています。]



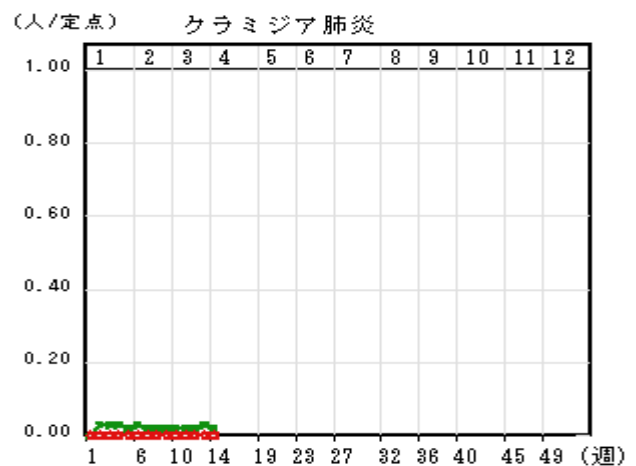
[当月は、届出がありませんでした。]



[当月は、届出がありませんでした。]



[全国より多い届出数で推移しています。]



[当月は、届出がありませんでした。]