



MRAPID

Monthly Report on Aomori Prefectural Infectious Disease

青森県感染症発生情報

青森県感染症情報センター

(青森県環境保健センター内：担当 微生物部)

2009年2月報

TEL 017-736-5411 FAX 017-736-5419

青森県環境保健センターホームページ

<http://http://www.pref.aomori.lg.jp/welfare/health/kanser2009.html>

1. 第6週から第9週(2月2日～3月1日)までの動向

- ① **STD***：性器ヘルペス感染症は増加し、性器クラミジア感染症、尖圭コンジローマ感染症は減少しました。むつ保健所管内では届出数がありませんでした。保健所管内別では、弘前保健所管内が最も多い届出数でした。
- ② **薬剤耐性菌感染症**：メチシリン耐性黄色ブドウ球菌感染症の報告数は14人(1月：7人)でした。
- ③ **全数把握対象疾患**：各保健所管内の報告状況は、以下のとおりです。
 - ・結核(29人)：東地方1人、弘前5人、八戸5人、五所川原3人、上十三7人、青森市9人
 - ・腸管出血性大腸菌感染症(1人)：東地方1人
 - ・麻しん(1人)：五所川原1人

※ STD: Sexually Transmitted Diseases: 性感染症。性的接触を介して感染することが多い感染症です。

2. STD発生状況

1) 保健所管内別

(人/定点)

	性器クラミジア		性器ヘルペスウイルス		尖圭コンジローマ		淋菌		合計		総合計
	男	女	男	女	男	女	男	女	男	女	
弘前		4.33		0.67		1.00		0.33		6.33	6.33
八戸	1.00			0.50			1.50	0.50	2.50	1.00	3.50
五所川原			0.50						0.50		0.50
上十三	2.00	1.00					0.50		2.50	1.00	3.50
むつ											
東地方+青森市		0.33	0.33			0.33	0.33	0.33	0.66	0.99	1.65

2) 年齢別・性別

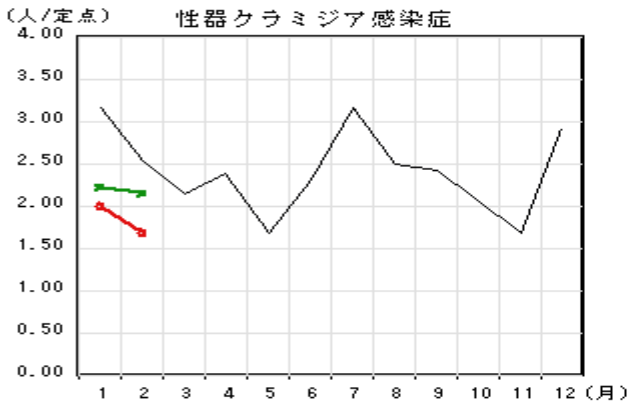
(人)

年齢	性器クラミジア		性器ヘルペス		尖圭コンジローマ		淋菌感染症		青森県計	
	男	女	男	女	男	女	男	女	男	女
0										
1～4										
5～9										
10～14										
15～19		6		1		1				8
20～24		3				1	1	2	1	6
25～29	1	1		1		2	2		3	4
30～34	1	2		1					1	3
35～39	2	2					2	1	4	3
40～44	2	1	1						3	1
45～49										
50～54										
55～59		1	1						1	1
60～64										
65～69										
70～										
合計	6	16	2	3		4	5	3	13	26

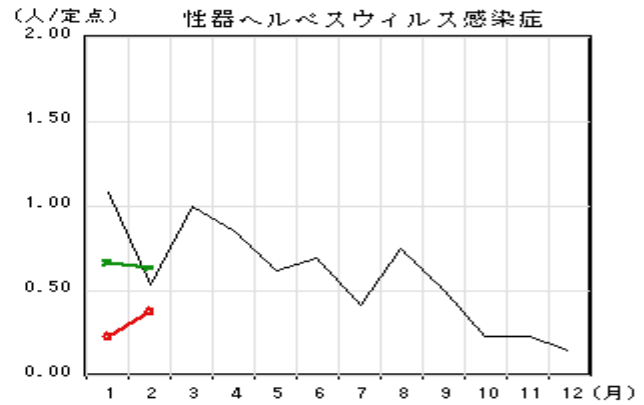
3. STD 感染症の月別推移

●は青森県、●は全国の届出数です。

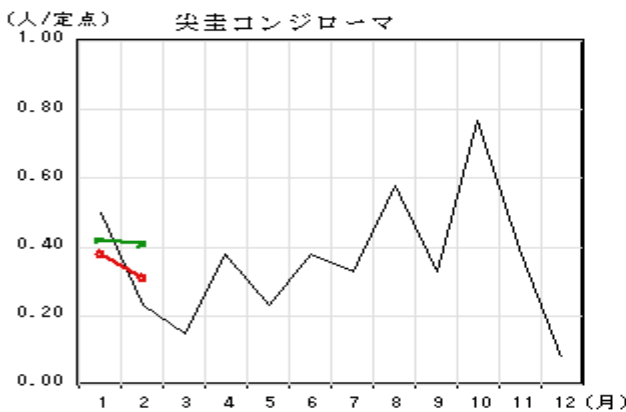
○—○：当年（青森県） ———：前年（青森県） ×—×：当年（全国）



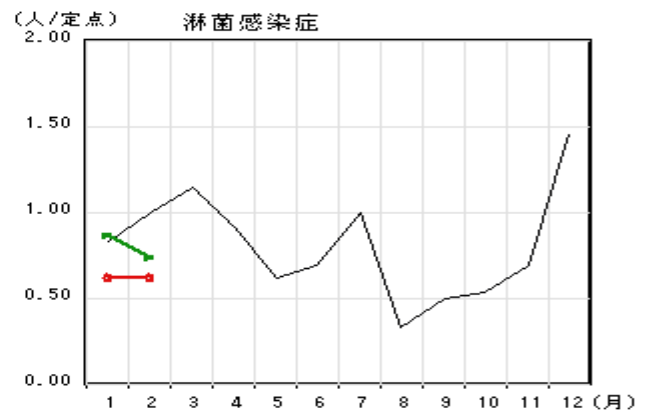
[前月に比べ、減少しました。]



[増加傾向ですが、前年を下回っています。]



[前月に比べ、減少しました。]



[横ばいで推移しています。]

4. 薬剤耐性菌感染症発生状況

1) 採取部位別 ※同じ人から複数の採取部位で検出された数も含まれます。

	採 取 部 位 別											青森県 合計
	喀 痰	留置カ テー テル	術創部 (創部 感染)	耳漏液	気管洗 浄液	血 液	髄 液	胸 水	尿	便	その他	
メチシリン耐性黄色ブドウ球菌感染症	9		2			1					2	14
ペニシリン耐性肺炎球菌感染症												
薬剤耐性緑膿菌感染症												

5. 麻しん・風しん届出数状況 (2009年第9週3月2日現在) (注: 届出数は速報値です。)

麻しん

第5週 (1/26-2/1): 弘前保健所管内: 1人 (検査診断例)、ワクチン接種歴: 無し。年齢: 30歳以上。

第6週 (2/2-2/8): 五所川原保健所管内: 1人 (臨床診断例)、ワクチン接種歴: 不明。年齢: 10~19歳。

風しん: 現在までに、届出はありません。

* 年齢区分: 0歳、1~9歳、10~19歳、20~29歳、30歳以上

注:全数把握疾患報告数については、速報値です。

6. 全数把握疾患 (2009年)

表 結核届出数 (2008-2009)

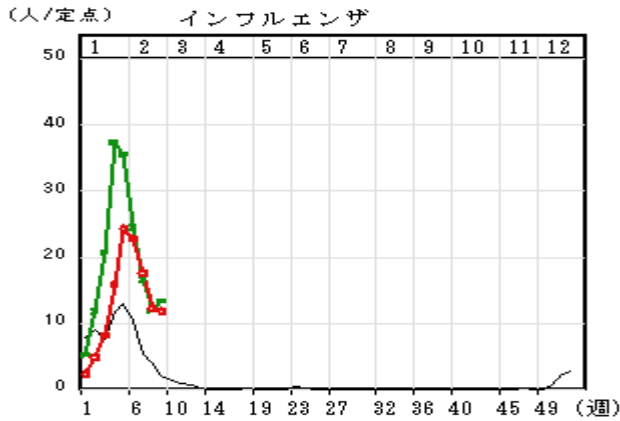
	青森県		全国			
	当月	累計	当月	累計		
一類	1	エボラ出血熱				
	2	クリミア・コンゴ出血熱				
	3	痘そう				
	4	南米出血熱				
	5	ペスト				
	6	マールブルグ病				
	7	ラッサ熱				
二類	8	急性灰白髄炎				
	9	結核	29	54	885	2017
	10	ジフテリア				
	11	重症急性呼吸器症候群				
	12	鳥インフルエンザ(H5N1)				
三類	13	コレラ			1	1
	14	細菌性赤痢			7	18
	15	腸管出血性大腸菌感染症	1	2	23	72
	16	腸チフス				
	17	パラチフス				
四類	18	E型肝炎			2	2
	19	ウエストナイル熱				
	20	A型肝炎			2	4
	21	エキノコックス症				1
	22	黄熱				
	23	オウム病				1
	24	オムスク出血熱				
	25	回帰熱				
	26	キャサスル森林病				
	27	Q熱				
	28	狂犬病				
	29	コクシジオイデス症				1
	30	サル痘				
	31	腎症候性出血熱				
	32	西部ウマ脳炎				
	33	ダニ媒介脳炎				
	34	炭疽				
	35	つつが虫病			1	21
	36	デング熱			3	12
	37	東部ウマ脳炎				
	38	鳥インフルエンザ(H5N1を除く)				
	39	ニパウイルス感染症				
	40	日本紅斑熱				2
	41	日本脳炎				
	42	ハンタウイルス肺症候群				
	43	Bウイルス病				
	44	鼻疽				
	45	ブルセラ症				
	46	ペネズエラウマ脳炎				
	47	ヘンドラウイルス感染症				
	48	発しんチフス				
	49	ポツリヌス症				
	50	マラリア			2	6
	51	野兎病				
52	ライム病					
53	リッサウイルス感染症					
54	リフトバレー熱					
55	類鼻疽					
56	レジオネラ症		1	26	77	
57	レプトスピラ症				1	
58	ロッキー山紅斑熱					
五類	59	アメーバ赤痢			33	70
	60	ウイルス性肝炎			5	15
	61	急性脳炎			7	23
	62	クリプトスポリジウム症				
	63	クロイツフェルト・ヤコブ病			4	7
	64	劇症型溶血性レンサ球菌感染症			1	8
	65	後天性免疫不全症候群			39	95
	66	ジアルジア症			1	1
	67	髄膜炎菌性髄膜炎				2
	68	先天性風しん症候群				
	69	梅毒			23	60
	70	破傷風		1	1	4
	71	バンコマイシン耐性黄色ブドウ球菌感染症				
	72	バンコマイシン耐性腸球菌感染症			3	7
	73	風しん			10	15
	74	麻しん	1	2	29	89

週	2009年	2008年
1	1人	1人
2	7人	6人
3	5人	4人
4	5人	9人
5	7人	11人
6	9人	5人
7	5人	9人
8	10人	6人
9	5人	9人
10		7人
11		9人
12		4人
13		6人
14		4人
15		3人
16		30人
17		34人
18		16人
19		11人
20		9人
21		13人
22		9人
23		11人
24		6人
25		7人
26		17人
27		13人
28		9人
29		8人
30		7人
31		13人
32		7人
33		10人
34		6人
35		10人
36		8人
37		14人
38		3人
39		6人
40		13人
41		10人
42		5人
43		12人
44		7人
45		3人
46		3人
47		12人
48		6人
49		9人
50		6人
51		7人
52		8人
集計	54人	471人

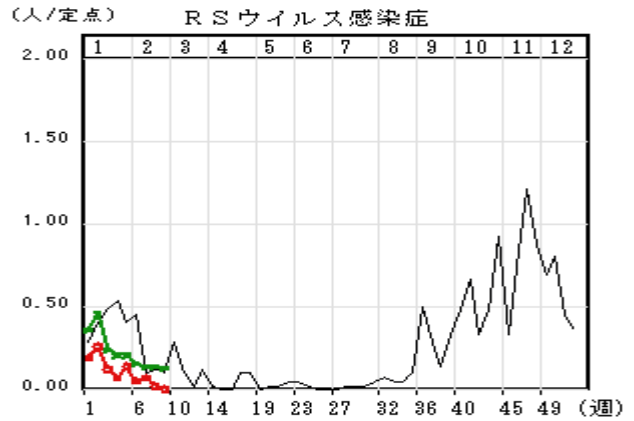
注:
全数把握疾患報告数については、速報値です。

7. 定点把握感染症の推移

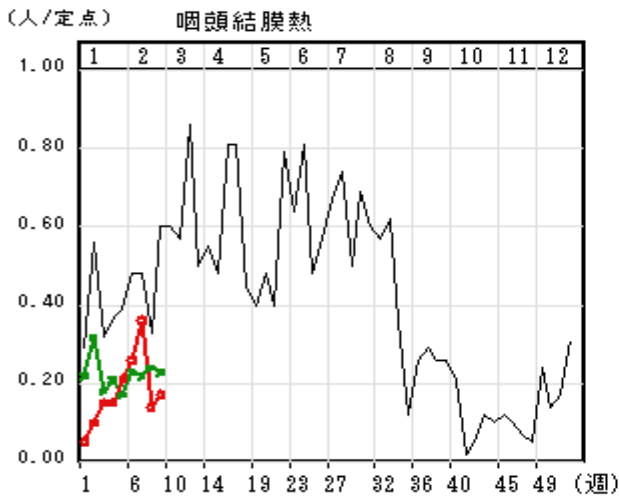
○—○ : 当年 (青森県) — : 前年 (青森県) ×—× : 当年 (全国)



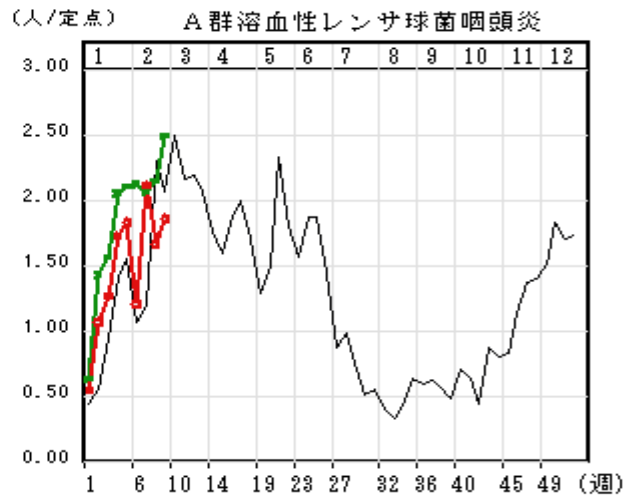
[2月は、第6週 (22.77人/定点)から、第9週 (11.85人/定点) へと減少しながら推移しました。]



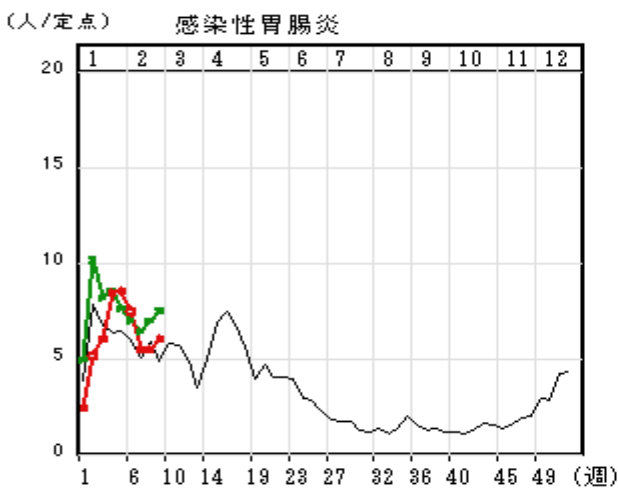
[1月以降、減少傾向で推移しています。]



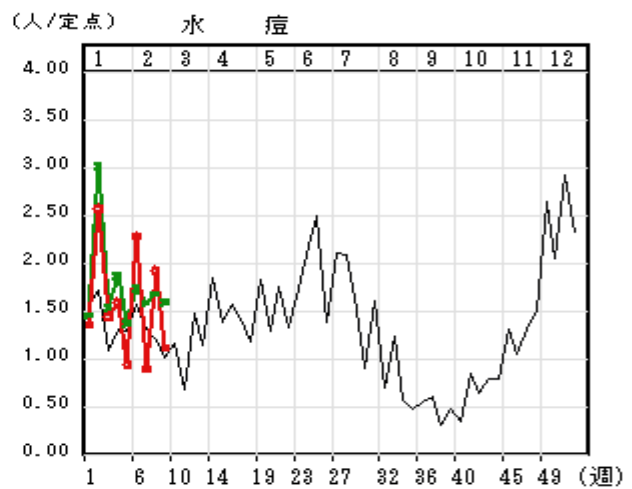
[2月は、第2週にピークを形成し、下旬には減少しました。]



[増加傾向にありますますが、全国値を下回りながら推移しています。]

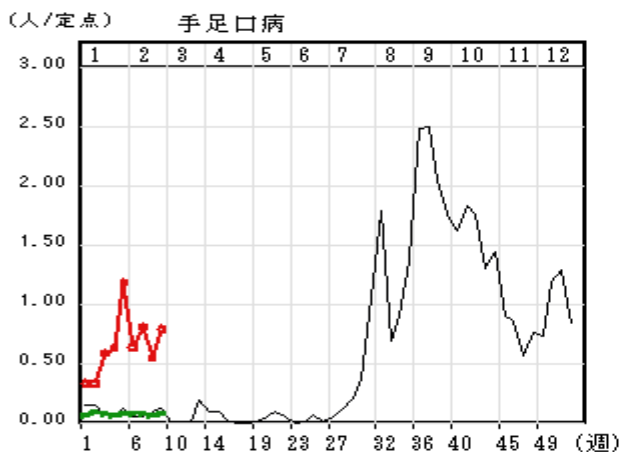


[2月は、減少傾向で推移しました。]

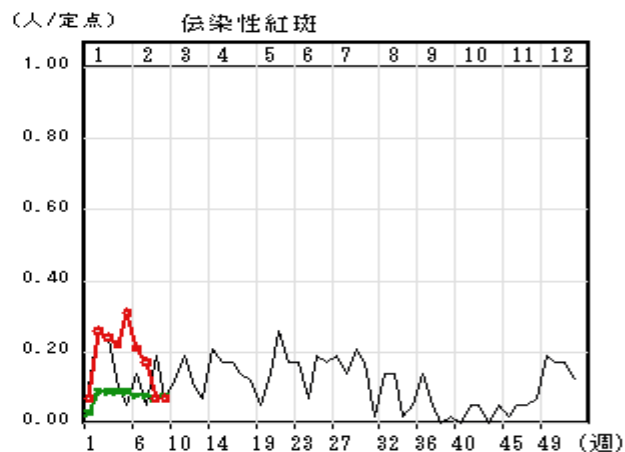


[週単位で増減を繰り返しながら推移しました。]

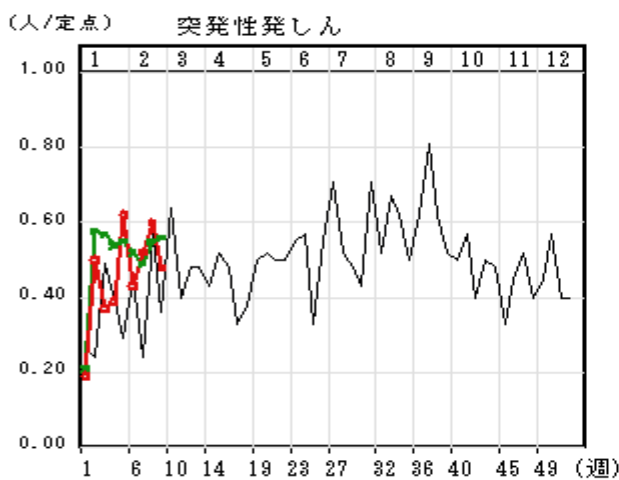
○—○ : 当年 (青森県) — : 前年 (青森県) ×—× : 当年 (全国)



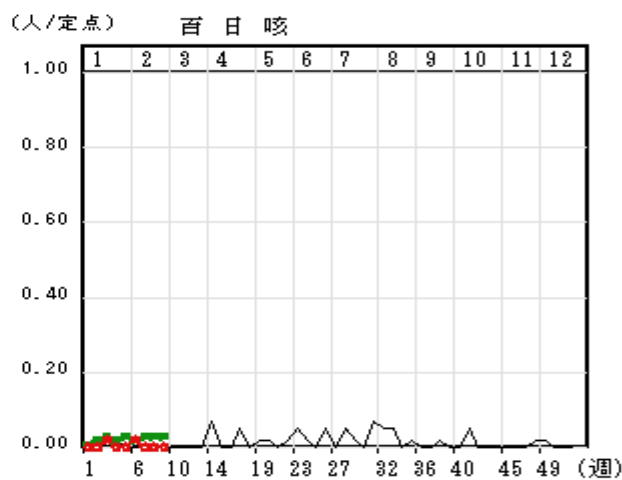
[前年および全国値を上回りながら推移しています。]



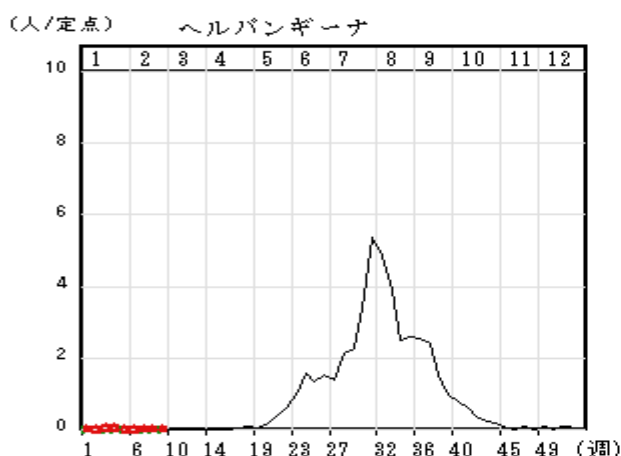
[全国に比べ多い届出数で推移しています。]



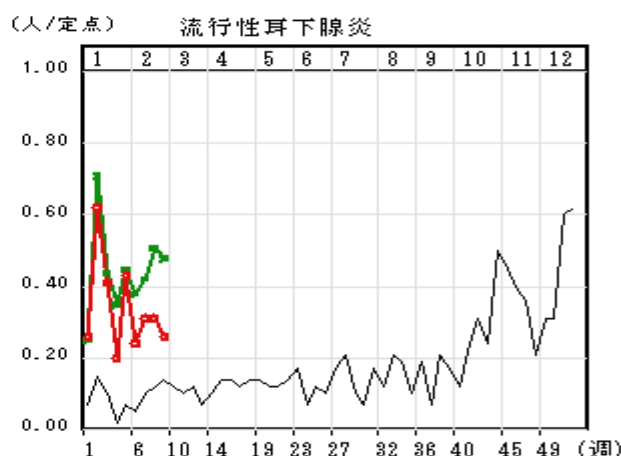
[横ばいで推移しています。]



[当月は、第6週に1人の届出がありました。]

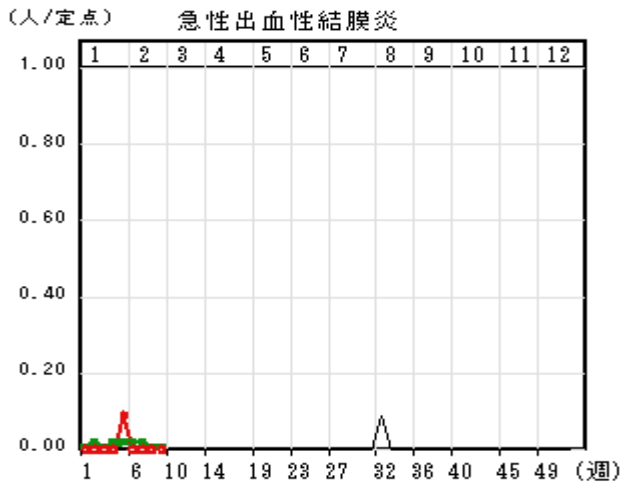


[少ない届出数で推移しています。]

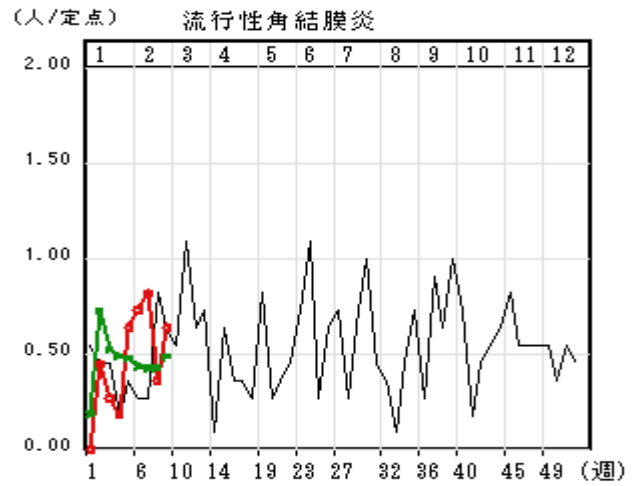


[前年より多い届出数で推移しています。]

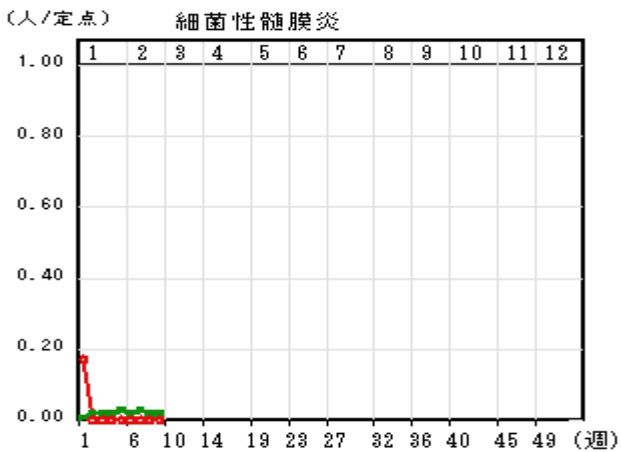
○—○ : 当年 (青森県) — : 前年 (青森県) ×—× : 当年 (全国)



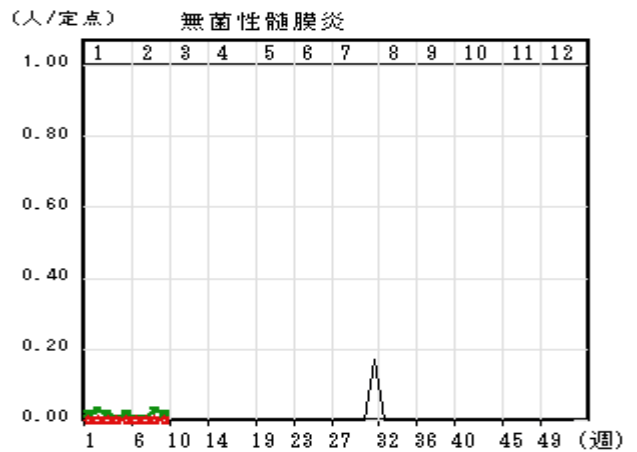
[当月は、発生報告がありませんでした。]



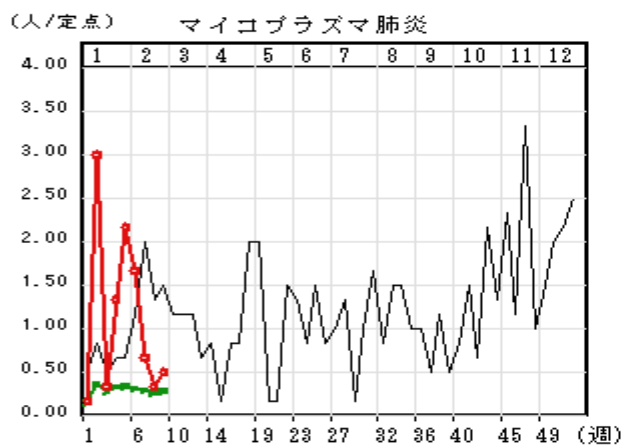
[全国より多い届出数で推移しています。]



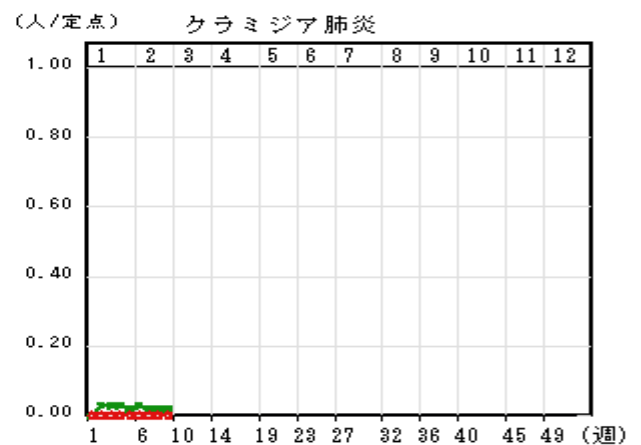
[当月は、発生報告がありませんでした。]



[当月は、発生報告がありませんでした。]



[2月は、減少傾向で推移しました。]



[当月は、発生報告がありませんでした。]