



MRAPID

Monthly Report on Aomori Prefectural Infectious Disease

青森県感染症発生情報

2008年10月報

青森県感染症情報センター

(青森県環境保健センター内：担当 微生物部)

TEL 017-736-5411 FAX 017-736-5419

青森県環境保健センターホームページ

<http://www.pref.aomori.lg.jp/eiken/index.html>

1. 第40週から第44週(9月29日～11月2日)までの動向

- ① **STD***：尖圭コンジローマ感染症、淋菌感染症は増加し、性器クラミジア感染症、性器ヘルペス感染症は減少しました。県内で発生が多いのは、八戸保健所管内次いで青森市保健所管内でした。
- ② **薬剤耐性菌感染症**：メチシリン耐性黄色ブドウ球菌感染症の報告数は13人(9月：12人)でした。
- ③ **全数把握対象疾患**：各保健所管内の報告状況は、以下のとおりです。
 - ・結核(49人)：弘前9人、八戸12人、五所川原3人、上十三15人、むつ1人、青森市9人
 - ・腸管出血性大腸菌感染症(4人)：八戸2人、上十三2人
 - ・E型肝炎(1人)：弘前1人
 - ・つつが虫病(1人)：五所川原1人
 - ・ウイルス性肝炎(1人)：弘前1人
 - ・後天性免疫不全症候群(1人)：東地方1人

※ STD: Sexually Transmitted Diseases: 性感染症。性的接触を介して感染することが多い感染症です。

2. STD発生状況

1) 保健所管内別

(人/定点)

	性器クラミジア		性器ヘルペスウイルス		尖圭コンジローマ		淋菌		合計		総合計
	男	女	男	女	男	女	男	女	男	女	
弘前		2.33		0.33		1.33				3.99	3.99
八戸	1.50	1.50	0.50		1.00	0.50	1.50	1.00	4.50	3.00	7.50
五所川原											
上十三	1.00	1.00			1.00				2.00	1.00	3.00
むつ	1.00								1.00		1.00
青森市	1.50	3.00	0.50			0.50	1.00		3.00	3.50	6.50

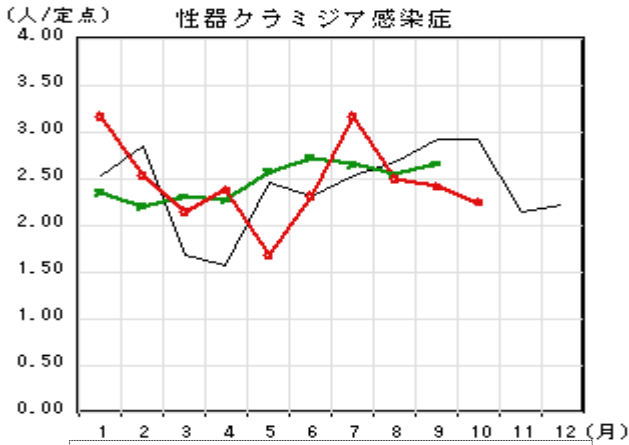
2) 年齢別・性別

(人)

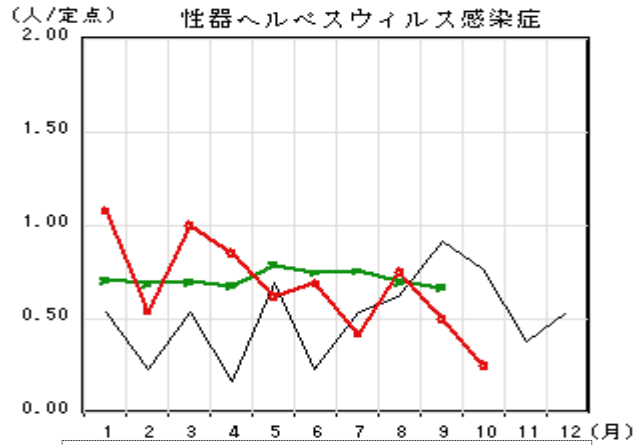
年齢	性器クラミジア		性器ヘルペス		尖圭コンジローマ		淋菌感染症		青森県計	
	男	女	男	女	男	女	男	女	男	女
0										
1～4										
5～9										
10～14										
15～19		2				2		1		5
20～24	2	7		1		3		1	2	12
25～29	3	6			2		2		7	6
30～34		3	1		1		1		3	3
35～39	3		1			1	2		6	1
40～44										
45～49					1				1	
50～54										
55～59	1								1	
60～64										
65～69										
70～										
合計	9	18	2	1	4	6	5	2	20	27

3. STD 感染症の月別推移

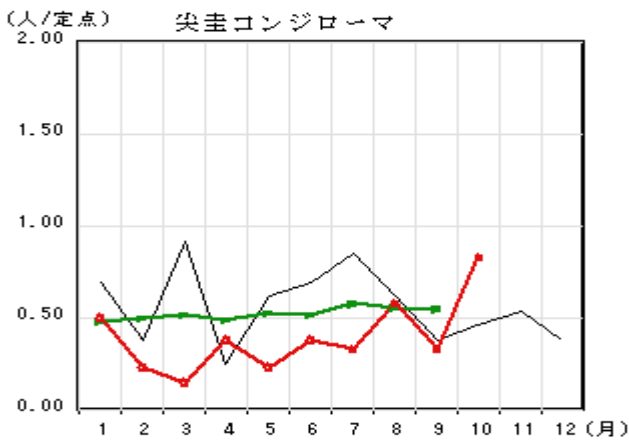
○—○ : 当年 (青森県) — : 前年 (青森県) ×—× : 当年 (全国)



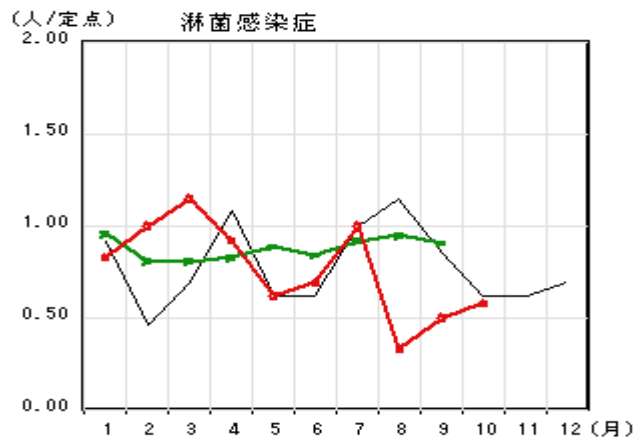
[7月以降、減少傾向で推移しています。]



[8月以降、減少傾向で推移しています。]



[先月に比べ、増加しました。]



[8月以降、増加傾向にあります。]

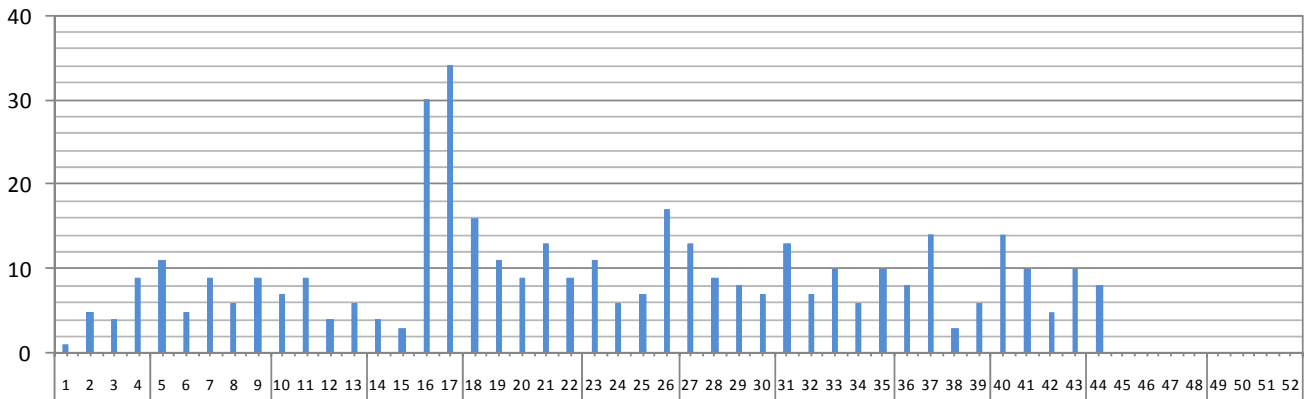
4. 薬剤耐性菌感染症発生状況

1) 採取部位別 ※同じ人から複数の採取部位で検出された数も含まれます。

	採 取 部 位 別											青森県 合計
	喀 痰	留置カ テーテ ル	術創部 (創部 感染)	耳漏液	気管洗 浄液	血 液	髄 液	胸 水	尿	便	その他	
メチシリン耐性黄色ブドウ球菌感染症	3		1				1		2		6	13
ペニシリン耐性肺炎球菌感染症												
薬剤耐性緑膿菌感染症												

5. 結核届出数週別推移 (2008年) (注: 届出数は速報値です。)

(人)



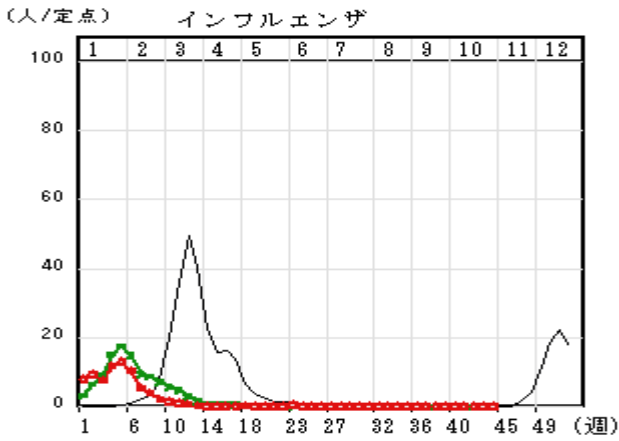
6. 全数把握感染症 (2008年)

注: 全数把握疾患報告数については、速報値です。

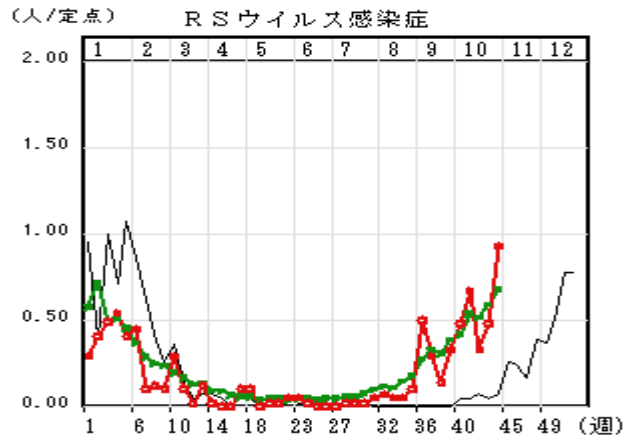
		青森県		全国	
		当月	累計	当月	累計
一類	1 エボラ出血熱				
	2 クリミア・コンゴ出血熱				
	3 痘そう				
	4 南米出血熱				
	5 ペスト				
	6 マールブルグ病				
	7 ラッサ熱				
二類	8 急性灰白髄炎				
	9 結核	49	419	1522	12329
	10 ジフテリア				
	11 重症急性呼吸器症候群				
12 鳥インフルエンザ(H5N1)					
三類	13 コレラ			2	39
	14 細菌性赤痢			28	235
	15 腸管出血性大腸菌感染症	4	19	386	3390
	16 腸チフス			10	40
	17 パラチフス			1	20
四類	18 E型肝炎	1	2	4	22
	19 ウエストナイル熱				
	20 A型肝炎			12	100
	21 エキノコックス症				1
	22 黄熱				
	23 オウム病			2	6
	24 オムスク出血熱				
	25 回帰熱				
	26 キャサナル森林病				
	27 Q熱			1	2
	28 狂犬病				
	29 コクシジオイデス症				2
	30 サル痘				
	31 腎症候性出血熱				
	32 西部ウマ脳炎				
	33 ダニ媒介脳炎				
	34 炭疽				
	35 つつが虫病	1	11	27	110
	36 デング熱			19	68
	37 東部ウマ脳炎				
	38 鳥インフルエンザ				
	39 ニバウイルス感染症				
	40 日本紅斑熱			23	61
	41 日本脳炎			1	3
	42 ハンタウイルス肺症候群				
	43 Bウイルス病				
	44 鼻疽				
	45 ブルセラ症				3
	46 ベネズエラウマ脳炎				
	47 ヘンドラウイルス感染症				
	48 発しんチフス				
	49 ポツリヌス症				2
	50 マラリア			7	35
	51 野兔病		2		4
52 ライム病				2	
53 リッサウイルス感染症					
54 リフトバレー熱					
55 類鼻疽					
56 レジオネラ症		2	56	535	
57 レプトスピラ症			5	14	
58 ロッキー山紅斑熱					
五類	59 アメーバ赤痢		4	50	443
	60 ウイルス性肝炎	1	4	13	90
	61 急性脳炎		1	11	67
	62 クリプトスポリジウム症				4
	63 クロイツフェルト・ヤコブ病		3	8	75
	64 劇症型溶血性レンサ球菌感染症		1	3	43
	65 後天性免疫不全症候群	1	5	87	682
	66 ジアルジア症			2	47
	67 髄膜炎菌性髄膜炎				6
	68 先天性風しん症候群				
	69 梅毒		2	41	368
	70 破傷風		2	9	69
	71 バンコマイシン耐性黄色ブドウ球菌感染症				1
	72 バンコマイシン耐性腸球菌感染症			9	47
	73 風しん		1	8	175
	74 麻しん		62	65	7894

7. 定点把握感染症の推移

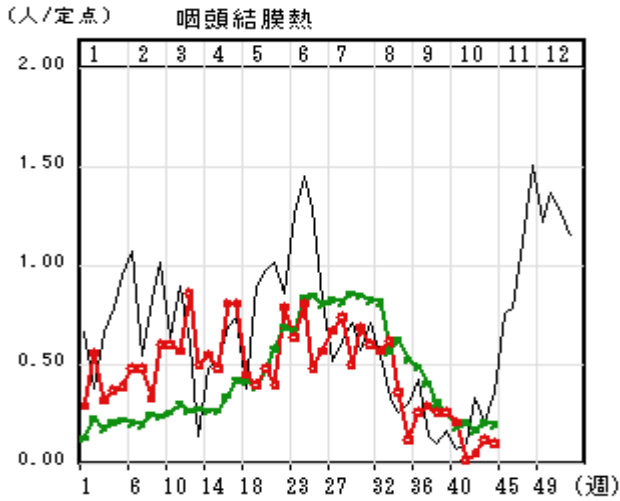
○—○ : 当年 (青森県) — : 前年 (青森県) ×—× : 当年 (全国)



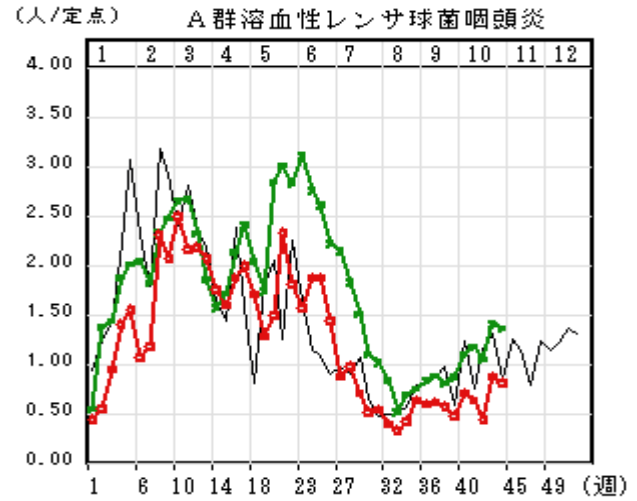
[9月は、届出がありませんでした。]



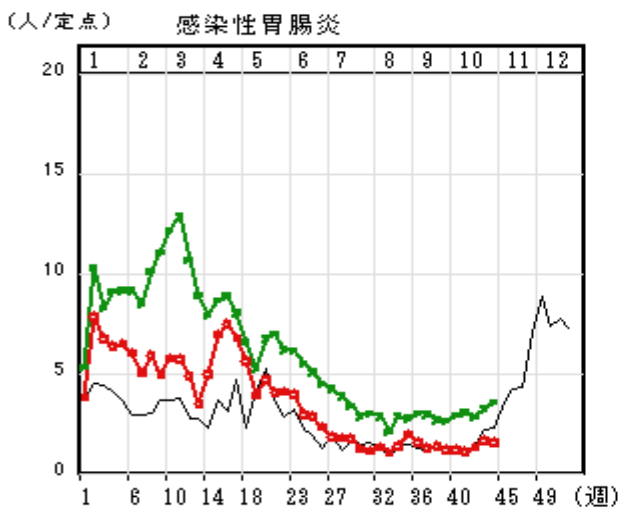
[9月以降、前年を上回りながら増加傾向で推移しています。]



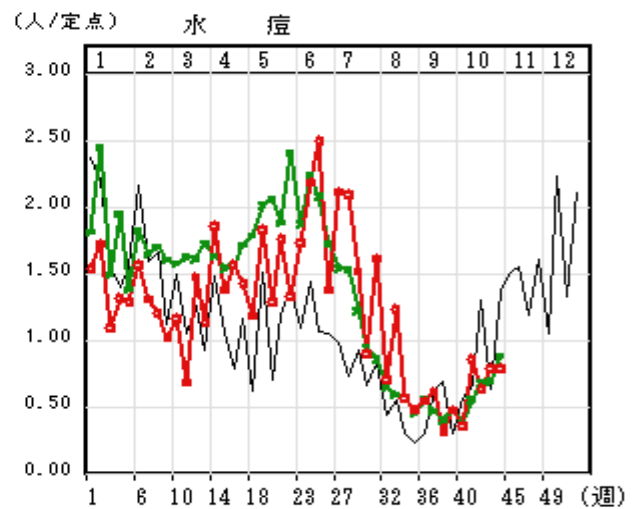
[少ない届出数で推移しています。]



[少ない届出数で推移しています。]

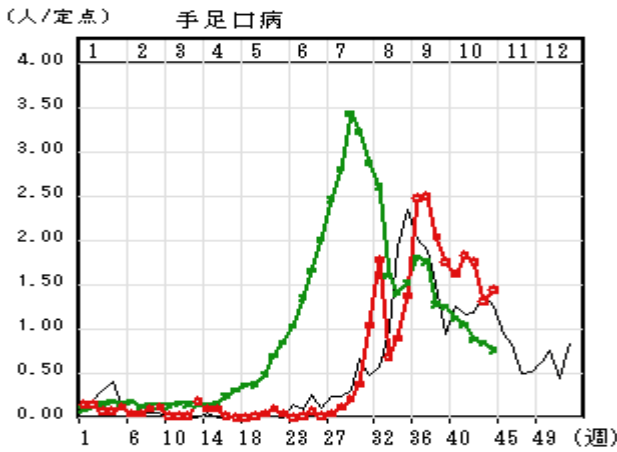


[全国より少ない届出数で推移しています。]

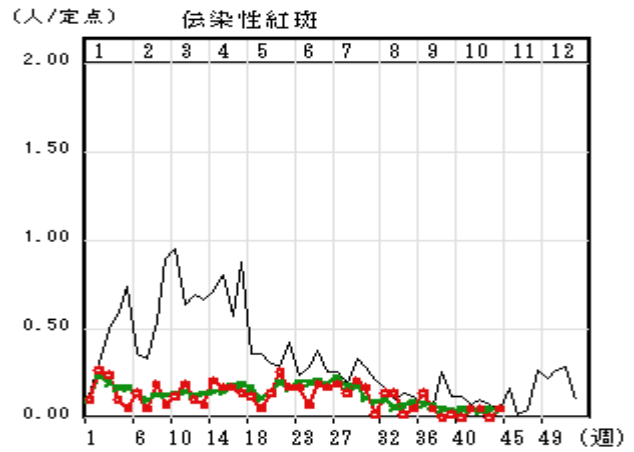


[10月は、増加傾向で推移しました。]

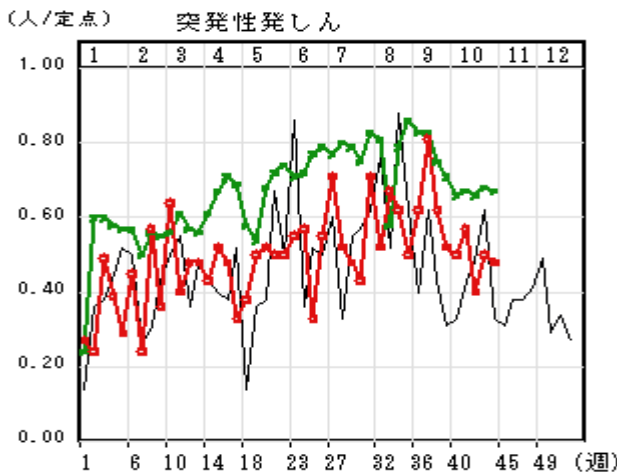
○—○ : 当年 (青森県) — : 前年 (青森県) ×—× : 当年 (全国)



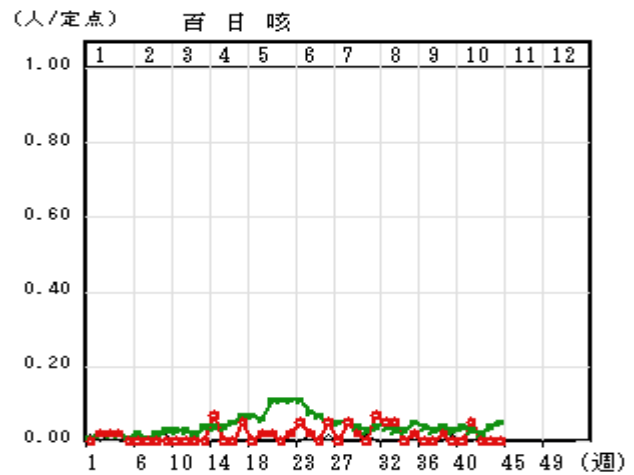
[9月以降、減少傾向で推移しています。]



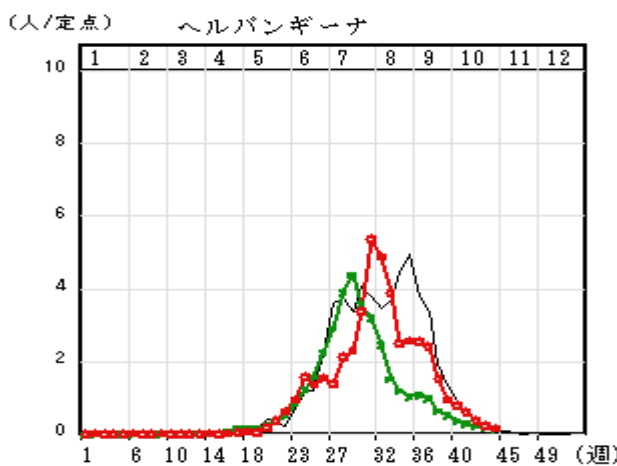
[前年より少ない届出数で推移しています。]



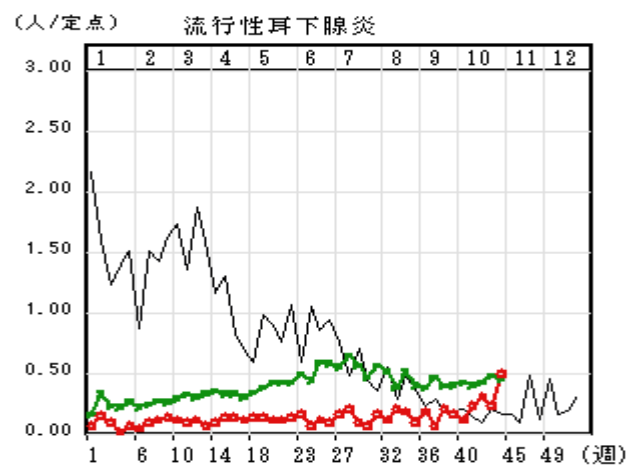
[全国より少ない届出数で推移しています。]



[当月は、42週に2人の届出がありました。]

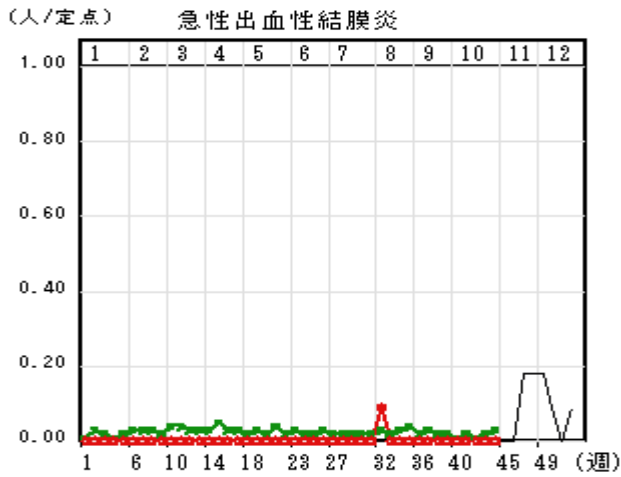


[8月以降、減少傾向で推移しています。]

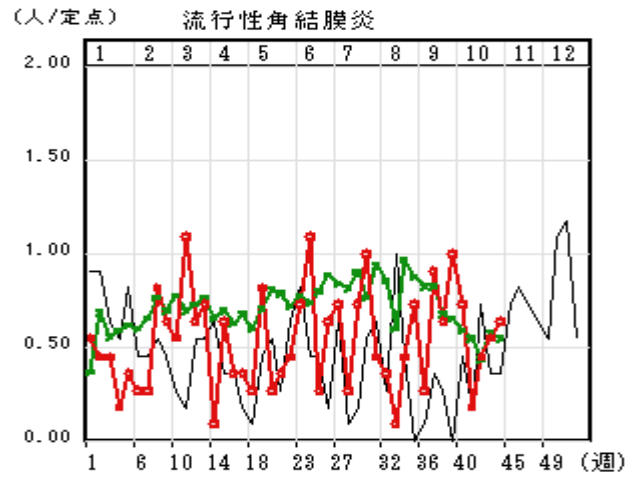


[少ない届出数で推移していましたが、10月下旬に、僅かに増加しました。]

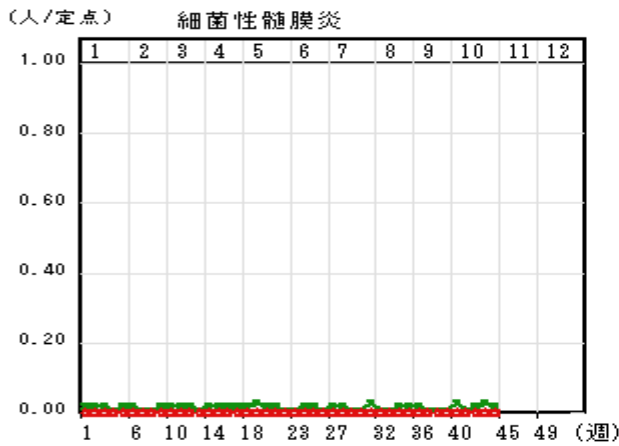
○—○ : 当年 (青森県) — : 前年 (青森県) ×—× : 当年 (全国)



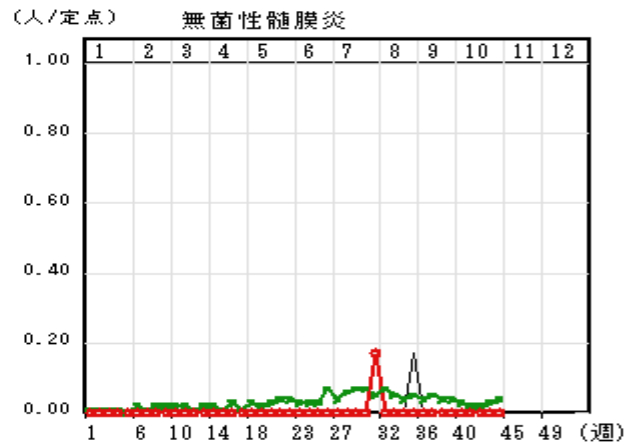
[当月は、発生報告がありませんでした。]



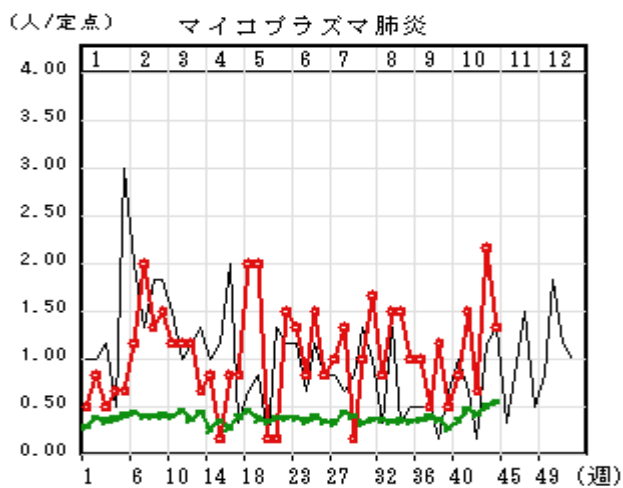
[10月は、増加傾向で推移しました。]



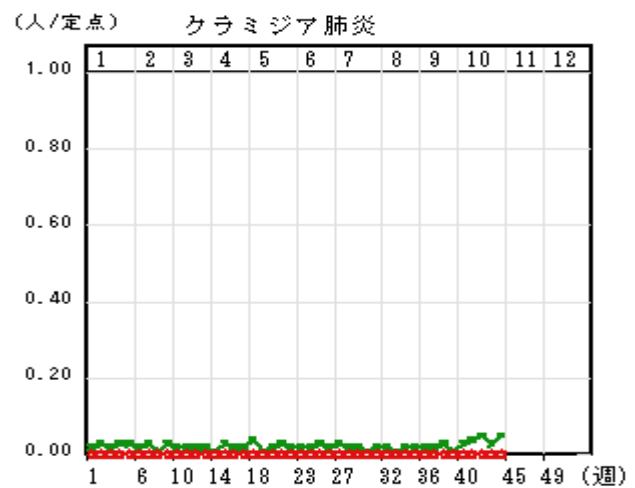
[当月は、発生報告がありませんでした。]



[当月は、発生報告がありませんでした。]



[全国および前年値を上回る届出数で推移しています。]



[当月は、発生報告がありませんでした。]