



青森県感染症発生情報

青森県感染症情報センター

(青森県環境保健センター内：担当 微生物部)

2005年6月 (2005年7月15日発行)

TEL 017-736-5411 FAX 017-736-5419  
 青森県環境保健センターホームページ  
<http://www.pref.aomori.jp/eiken/index.html>

1. 第22週から第26週(5月30日~7月3日)までの動向

- 1) STDの発生状況は保健所管内別では、弘前保健所管内が多く、次いで青森保健所管内となっており、年齢別では、20代前半の患者数が多く、全体の約3割を占めています。また、疾病別では性器クラミジアが、5月に比べて増加しました。
- 2) 全数把握届出疾患は次のとおりです。
 

青森保健所管内	つつが虫病：4名
弘前保健所管内	後天性免疫不全症候群：1名、つつが虫病：1名
八戸保健所管内	アメーバ赤痢：1名
むつ保健所管内	つつが虫病：1名

2. STD発生状況

1) 保健所管内別

	青森		弘前		八戸		五所川原		上十三		むつ		青森県計	
	数	定点	数	定点	数	定点	数	定点	数	定点	数	定点	数	定点
75 性器クラミジア	12	4.00	15	5.0	9	4.50			4	2.00			40	3.08
76 性器ヘルペス			4	1.3	1	0.50							5	0.38
77 尖形コンジローマ	1	0.33	1	0.3	2	1.00			1	0.50			5	0.38
78 淋菌感染症	7	2.33	2	0.7	1	0.50			1	0.50			11	0.85

2) 年齢別・性別

年齢	75 性器クラミジア		76 性器ヘルペス		77 尖形コンジローマ		78 淋菌感染症		青森県計	
	男	女	男	女	男	女	男	女	男	女
0~1										
1~4										
5~9										
10~14										
15~19	1	6				1		2	1	9
20~24	4	12	1		1		3		9	12
25~29	5	5		1			4		9	6
30~34	2			1			1		3	1
35~39	2			1		1			2	2
40~44	1	1			1		1		3	1
45~49				1						1
50~54					1				1	
55~59										
60~64	1								1	
65~69										
70~										
合計	16	24	1	4	3	2	9	2	29	32

3. 薬剤耐性菌発生状況

1) 採取部位別

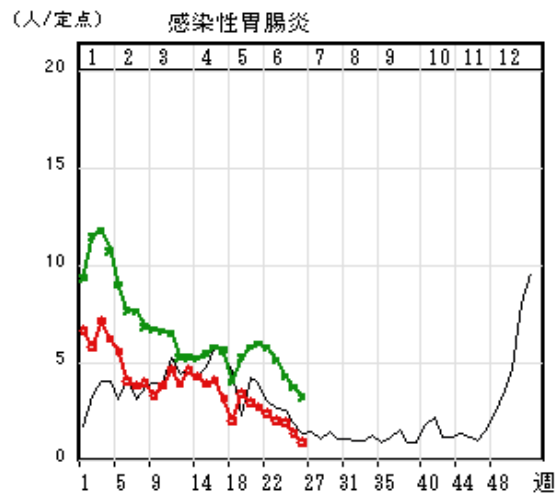
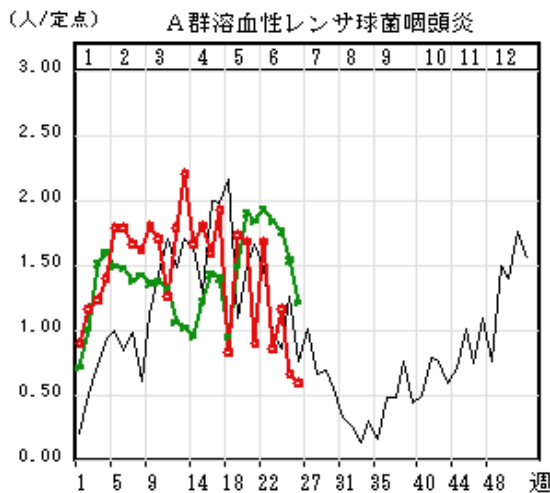
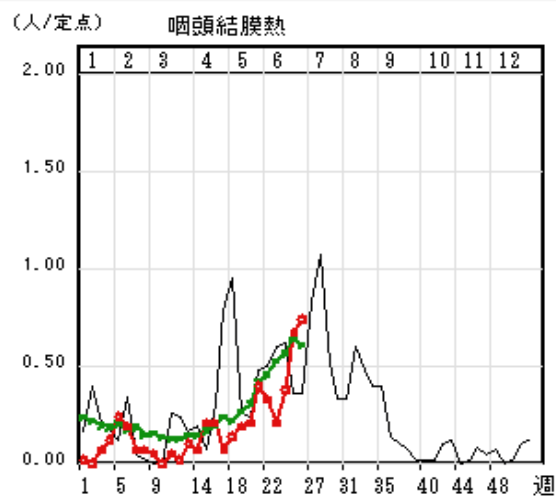
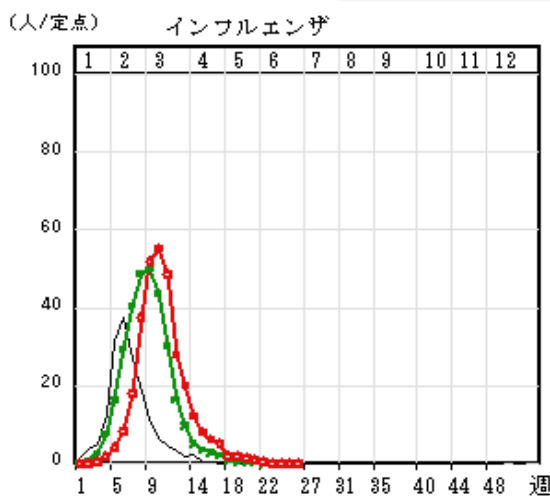
	採取部位別											青森県合計
	喀痰	留置カテーテル	術創部(創部感染)	耳漏液	気管洗浄液	血液	髄液	胸水	腹水	膿	その他	
85 メチシリン耐性黄色ブドウ球菌感染症	3										1	4
81 ペニシリン耐性肺炎球菌感染症												
86 薬剤耐性緑膿菌感染症												

4. 全数把握感染症 (2005年)

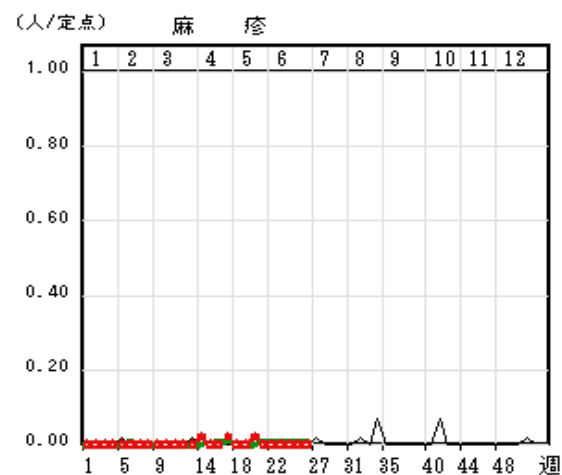
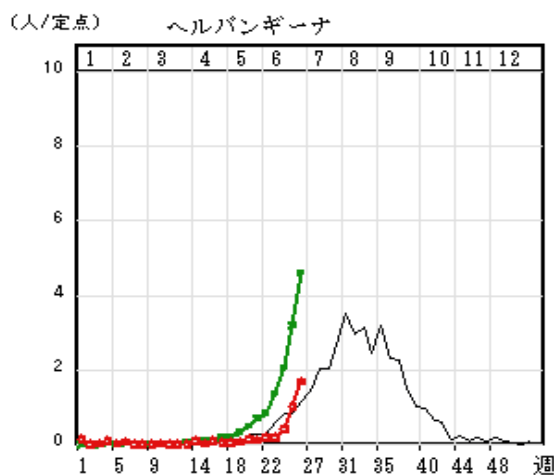
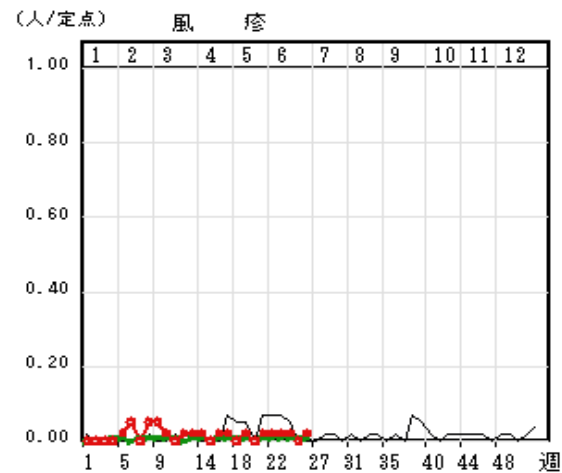
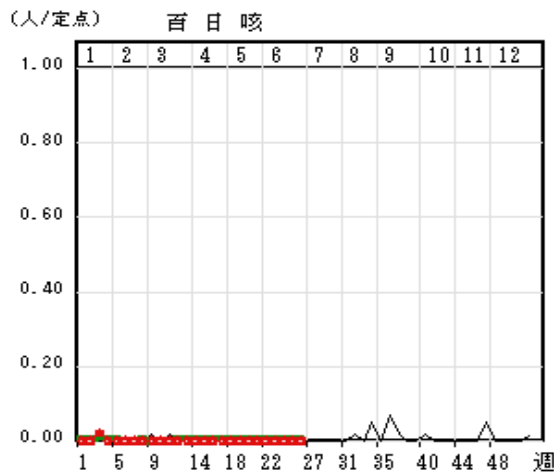
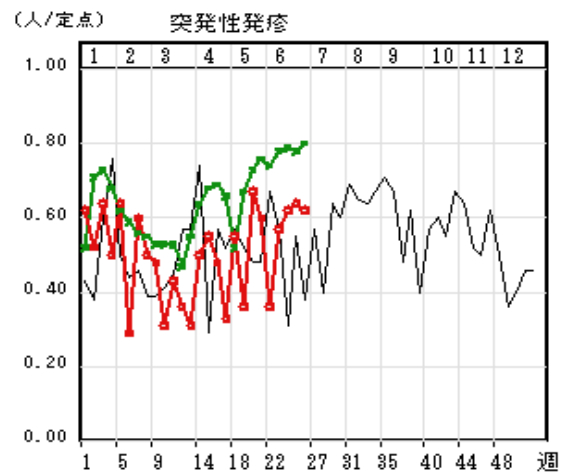
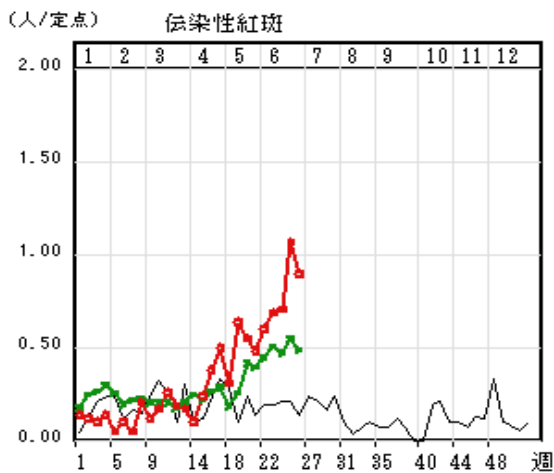
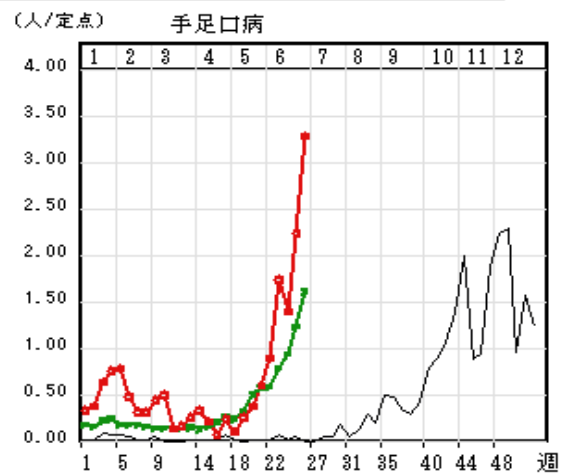
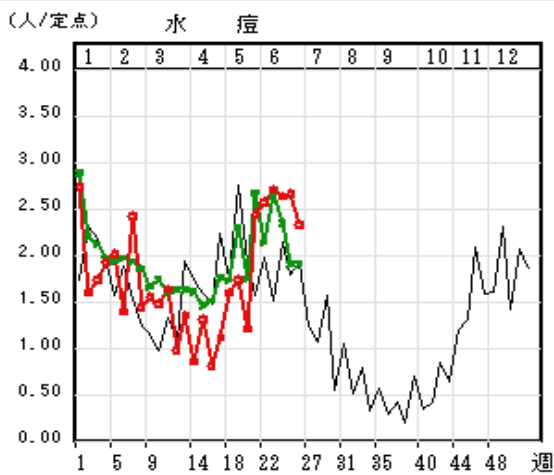
	疾患名	青森県		全国			疾患名	青森県		全国		
		当月	累計	当月	累計			当月	累計			
1類 感染症	1 エボラ出血熱					4類 感染症	32 日本紅斑熱			4	8	
	2 クリミア・コンゴ出血熱						33 日本脳炎					
	5 ペスト						34 ハンタウイルス肺症候群					
	6 マールブルグ病						35 Bウイルス病					
	7 ラッサ熱						36 プルセラ症					
	2類 感染症	8 急性灰白髄炎						37 発しんチフス				
		9 コレラ			2		21	38 ポツリヌス症				
10 細菌性赤痢			1	38	226	39 マラリア			6	24		
11 ジフテリア						41 ライム病			1	1		
12 腸チフス				1	15	43 レジオネラ症			17	53		
13 パラチフス				1	5	5類 感染症	45 アメーバ赤痢	1	2	36	162	
14 腸管出血性大腸菌感染症			5	451	763		46 ウイルス性肝炎			15	57	
4類 感染症	18 エキノコックス症				3		48 クリプトスポリジウム症				3	
	19 黄熱						49 クロイツフェルト・ヤコブ病		1	7	32	
	20 オウム病			2	19		50 劇症型溶血性レンサ球菌感染症		1	1	10	
	21 回帰熱						51 後天性免疫不全症候群	1	8	68	276	
	22 Q熱			1	3		52 ジアルジア症			6	13	
	23 狂犬病					53 髄膜炎菌性髄膜炎				3		
	25 コクシジオイデス症					54 先天性風しん症候群						
	27 腎症候性出血熱					55 梅毒		1	23	134		
	28 炭疽					56 破傷風			10	22		
	29 つつが虫病	6	6	23	63	58 パンコマイシン耐性腸球菌感染症			2	14		
	30 デング熱			4	13							

5. 定点把握感染症の推移

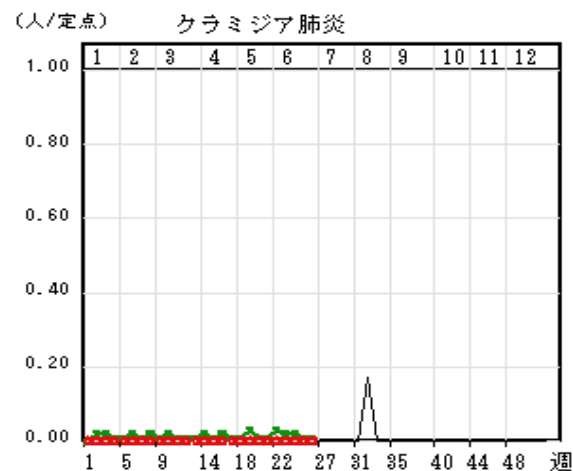
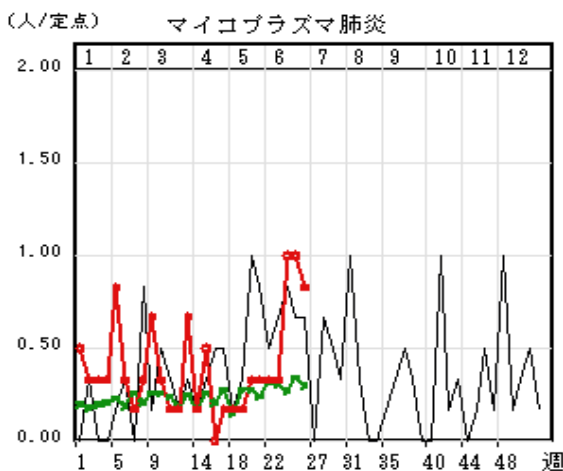
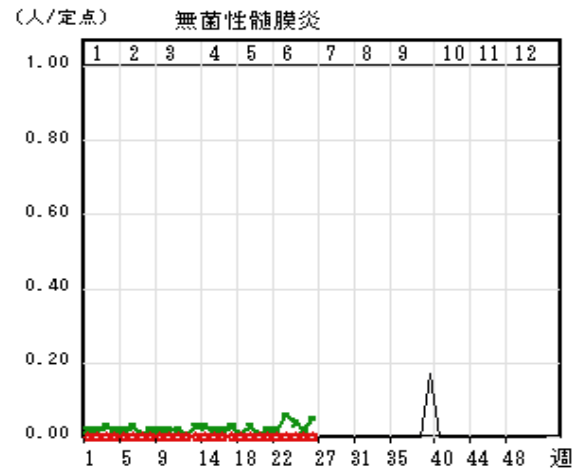
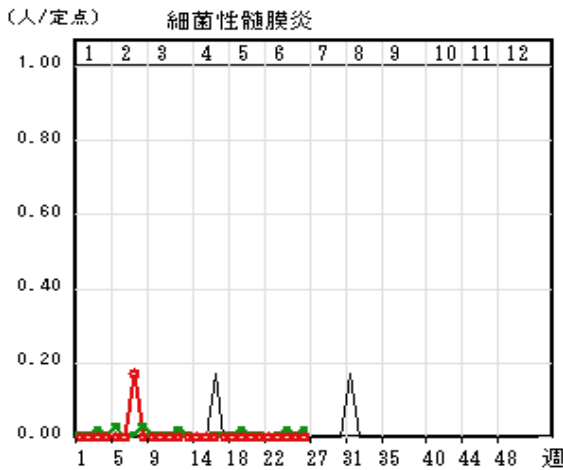
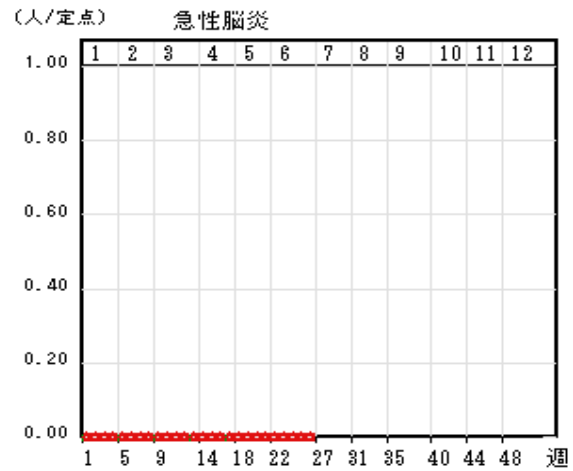
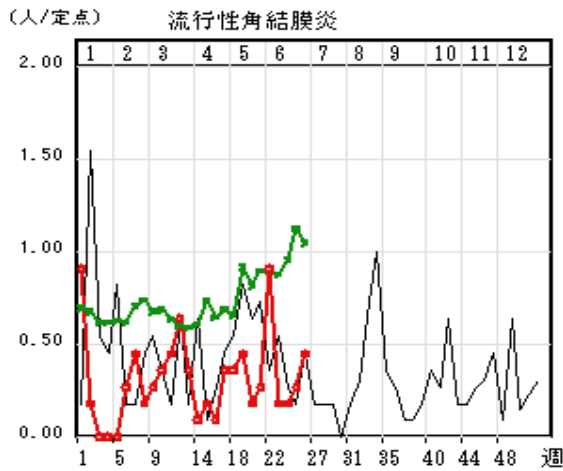
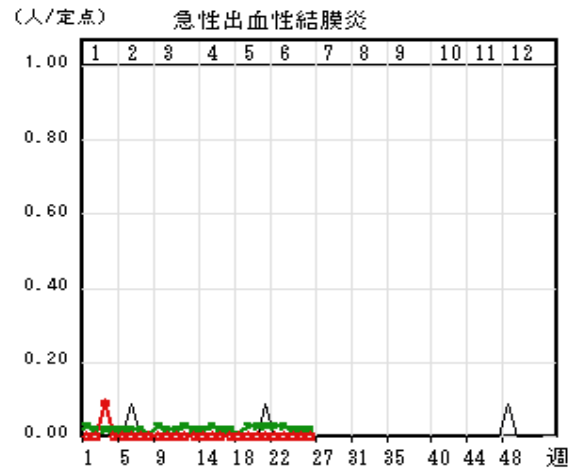
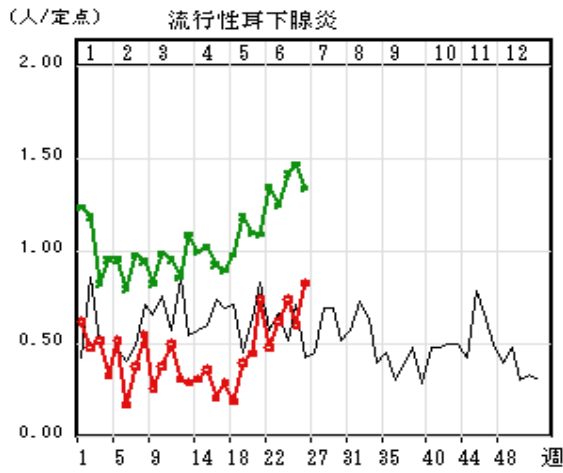
○—○ : 当年(青森県)    — : 前年(青森県)    ×—× : 当年(全国)



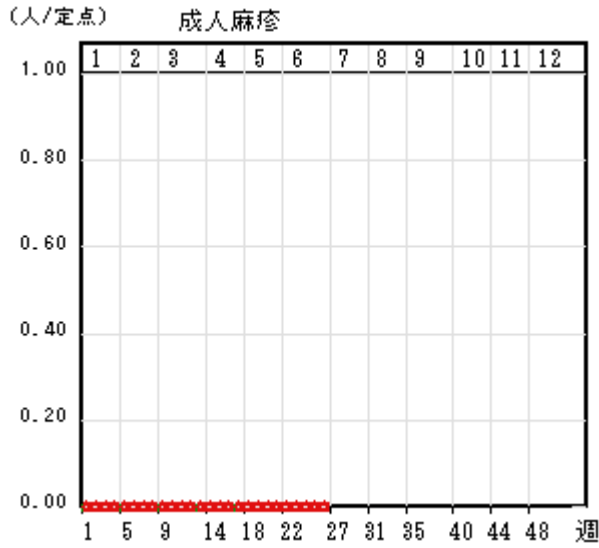
○—○ : 当年 (青森県)    — : 前年 (青森県)    ×—× : 当年 (全国)



○—○ : 当年 (青森県)    — : 前年 (青森県)    ×—× : 当年 (全国)



○—○ : 当年 (青森県)    — : 前年 (青森県)    ×—× : 当年 (全国)



## 6.STD 感染症の月別推移

