



MRAPID

Monthly Report on Aomori Prefectural Infectious Disease

青森県感染症発生情報

2005年4月 (2005年5月20日発行)

青森県感染症情報センター

(青森県環境保健センター内：担当 微生物部)

TEL 017-736-5411 FAX 017-736-5419

青森県環境保健センターホームページ

<http://www.pref.aomori.jp/eiken/index.html>

1. 第14週から第17週(4月4日～5月1日)までの動向

1) STDの発生状況は保健所管内別では、弘前保健所管内が多く、次いで八戸となっており、年齢別では、20代の患者数が、全体の半数以上を占め、女性が多いです。また、疾病別では尖形コンジローマが3月に比べて倍増し、性器クラミジア及び淋菌感染症が減少しました。

2) 全数把握届出疾患は次のとおりです。

八戸保健所管内	劇症型溶血性レンサ球菌感染症	: 1名
上十三保健所管内	細菌性赤痢	: 1名
弘前保健所管内	後天性免疫不全症候群	: 1名

2. STD発生状況

1) 保健所管内別

	青森		弘前		八戸		五所川原		上十三		むつ		青森県計	
	数	定点	数	定点	数	定点	数	定点	数	定点	数	定点	数	定点
75 性器クラミジア	8	2.67	14	4.7	4	2.00			2	1.00			28	2.15
76 性器ヘルペス			2	0.7	7	3.50							9	0.69
77 尖形コンジローマ	2	0.67	6	2.0	4	2.00							12	0.92
78 淋菌感染症	4	1.33	2	0.7	3	1.50			1	0.50			10	0.77

2) 年齢別・性別

年齢	75 性器クラミジア		76 性器ヘルペス		77 尖形コンジローマ		78 淋菌感染症		青森県計	
	男	女	男	女	男	女	男	女	男	女
0～1										
1～4										
5～9										
10～14										
15～19		5	1	1		1			1	7
20～24		11				6	3	1	3	18
25～29	3	2	1	1	1		2	1	7	4
30～34	2								2	
35～39	3	1			2		1		6	1
40～44	1		1						2	
45～49			1				2		3	
50～54				1	1				1	1
55～59			1						1	
60～64										
65～69			1		1				2	
70～										
合計	9	19	6	3	5	7	8	2	28	31

3. 薬剤耐性菌発生状況

1) 採取部位別

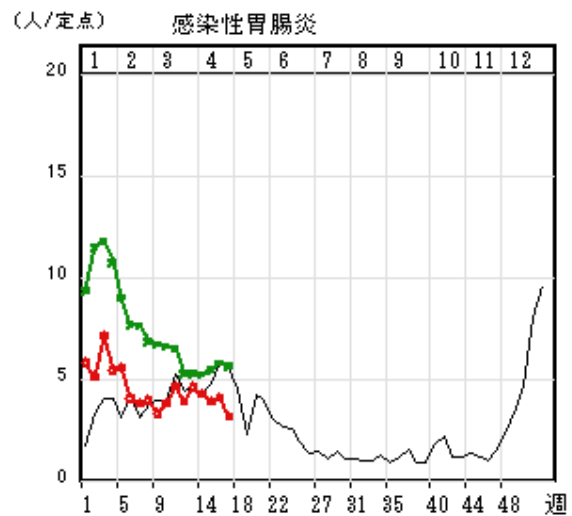
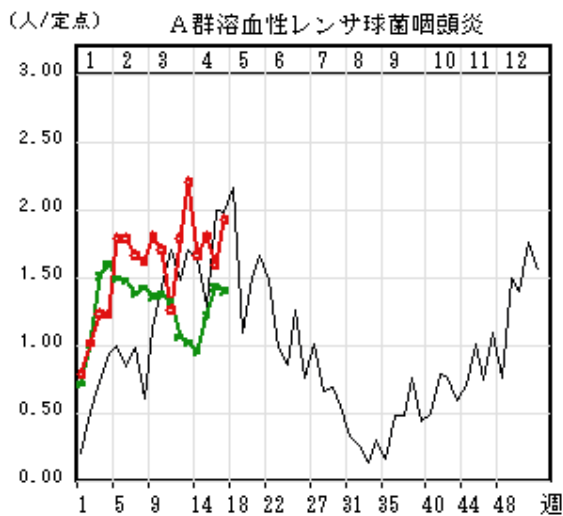
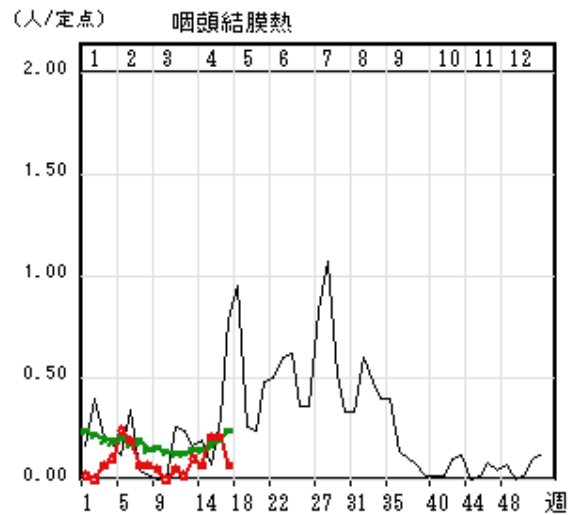
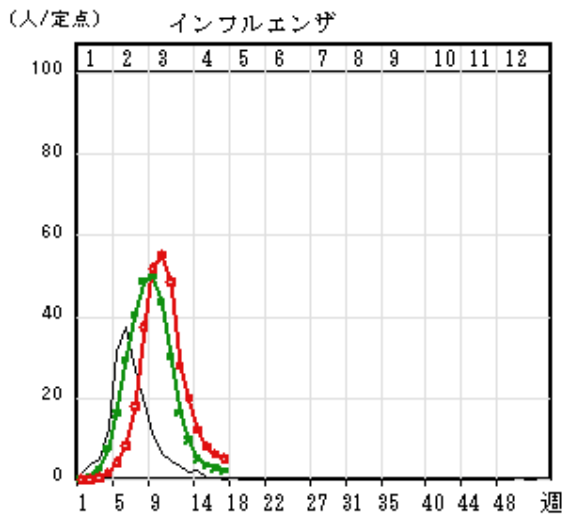
	採 取 部 位 別											青森県合計
	喀 痰	留置カテーテル	術創部(創部感染)	耳漏液	気管洗浄液	血液	髄液	胸水	腹水	膿	その他	
85 メチシリン耐性黄色ブドウ球菌感染症	4										1	5
81 ペニシリン耐性肺炎球菌感染症												
86 薬剤耐性緑膿菌感染症												

4. 全数把握感染症 (2005年)

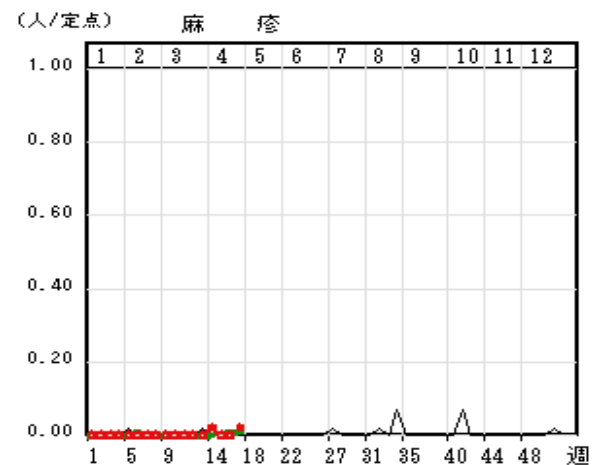
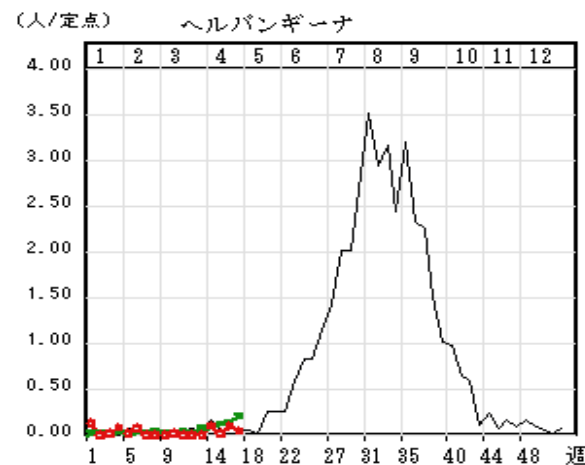
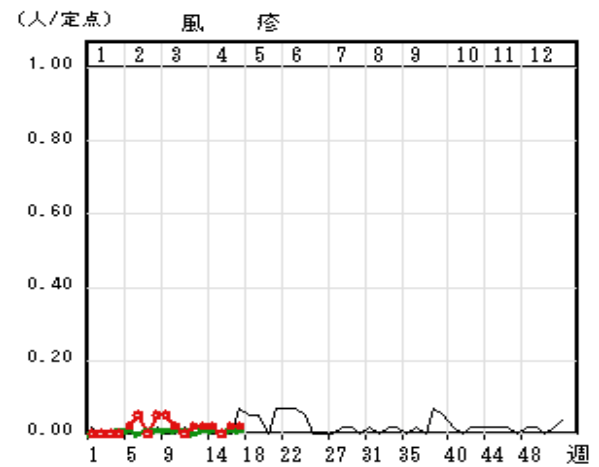
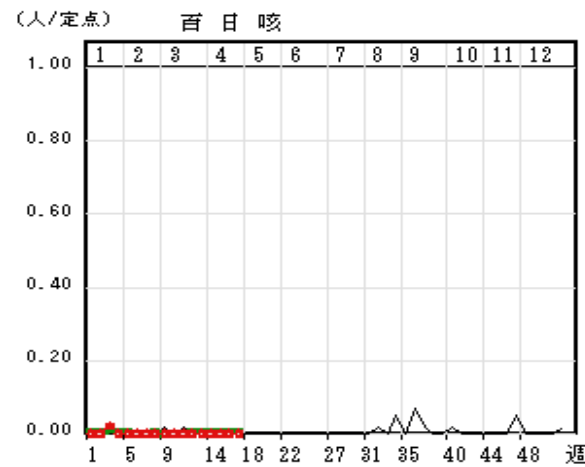
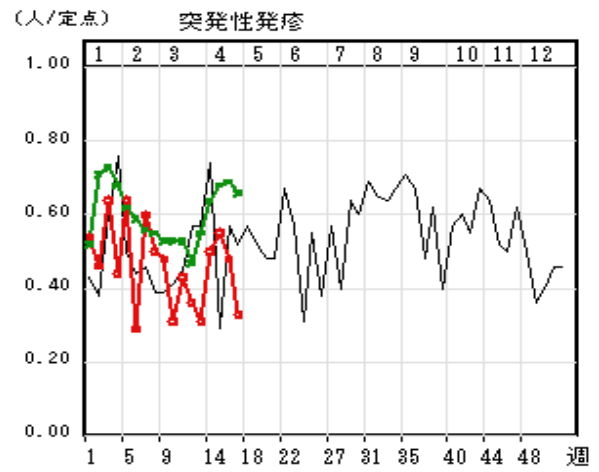
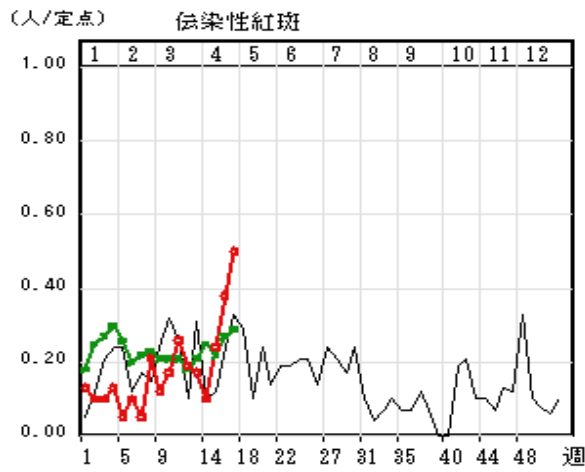
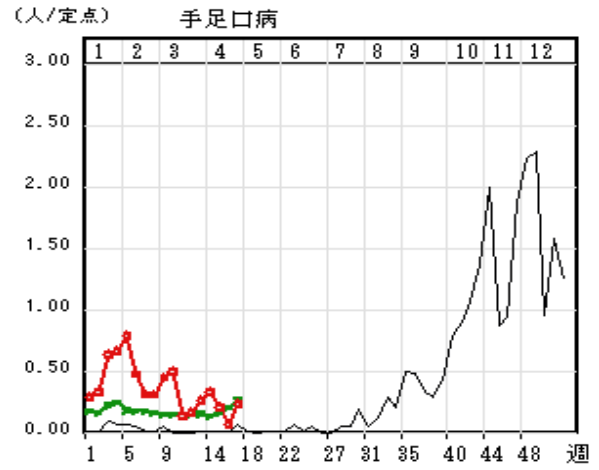
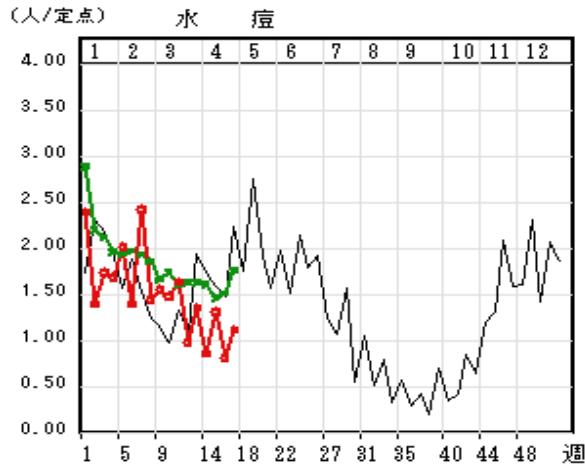
	疾患名	青森県		全国			疾患名	青森県		全国	
		当月	累計	当月	累計			当月	累計		
1類 感染症	1 エボラ出血熱					4類 感染症	32 日本紅斑熱				1
	2 クリミア・コンゴ出血熱						33 日本脳炎				
	5 ベスト						34 ハンタウイルス肺症候群				
	6 マールブルグ病						35 Bウイルス病				
	7 ラッサ熱						36 ブルセラ症				
2類 感染症	8 急性灰白髄炎					37 発しんチフス					
	9 コレラ			4	10	38 ボツリヌス症					
	10 細菌性赤痢	1	1	27	155	39 マラリア			3	15	
	11 ジフテリア					41 ライム病					
	12 腸チフス			2	12	43 レジオネラ症			5	24	
3類	13 パラチフス			2	4	5類 感染症	45 アメーバ赤痢		1	27	104
	14 腸管出血性大腸菌感染症		2	57	178		46 ウイルス性肝炎			6	36
4類 感染症	18 エキノコックス症				1		48 クリプトスポリジウム症			1	3
	19 黄熱						49 クロイツフェルト・ヤコブ病		1	5	23
	20 オウム病			7	15		50 劇症型溶血性レンサ球菌感染症	1	1	1	6
	21 回帰熱						51 後天性免疫不全症候群	1	6	27	168
	22 Q熱				2		52 ジアルジア症				4
	23 狂犬病						53 髄膜炎菌性髄膜炎			1	3
	25 コクシジオイデス症						55 梅毒		1	27	87
	27 腎症候性出血熱						56 破傷風			3	10
	28 炭疽					58 パンコマイシン耐性腸球菌感染症			3	10	
	29 つつが虫病			1	11						
30 デング熱			2	7							

5. 定点把握感染症の推移

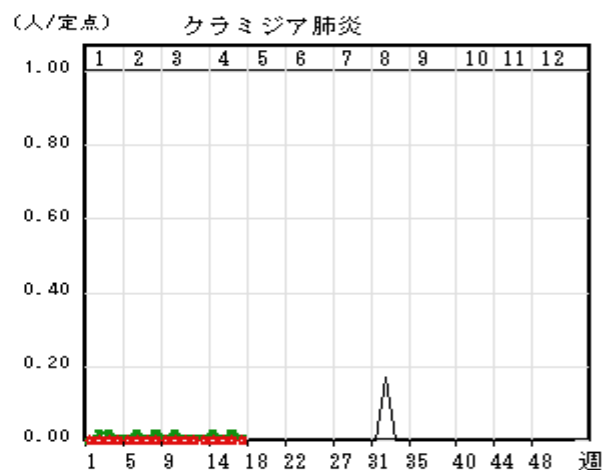
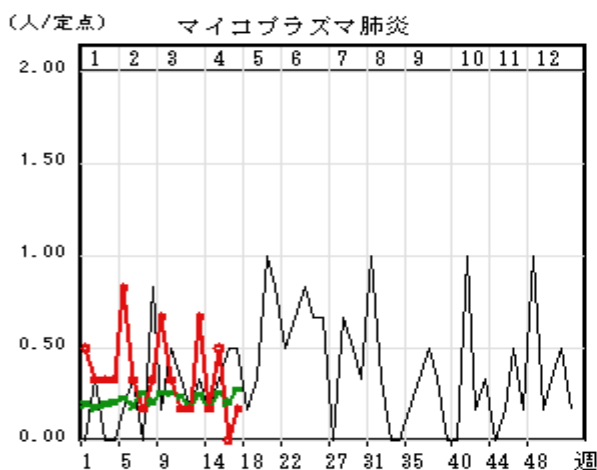
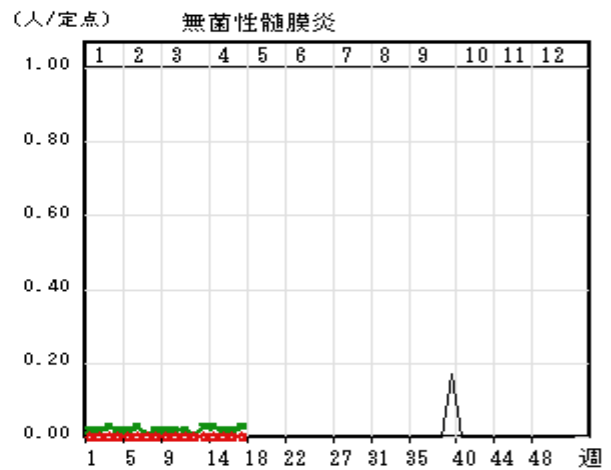
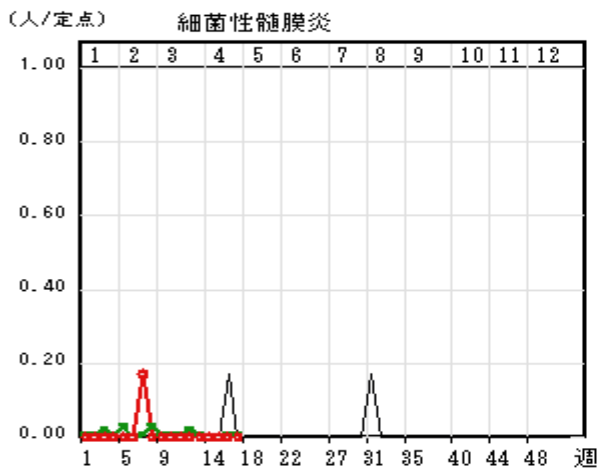
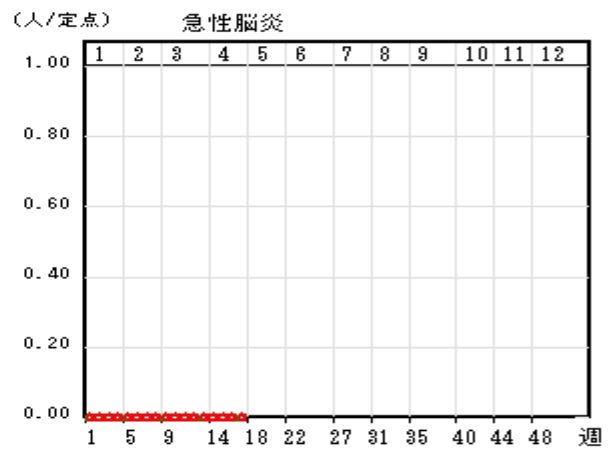
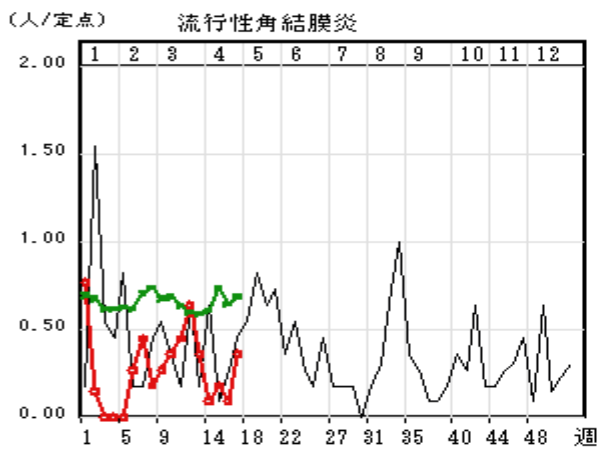
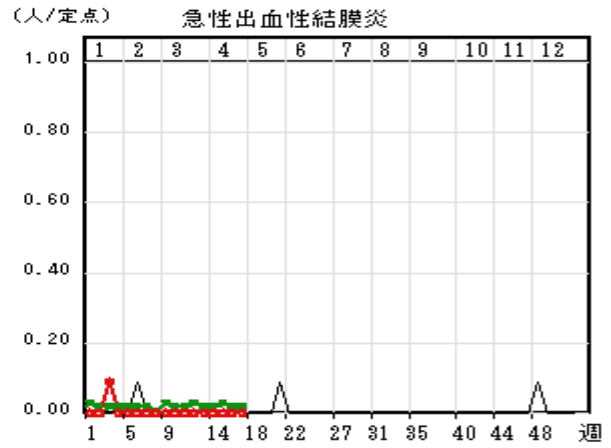
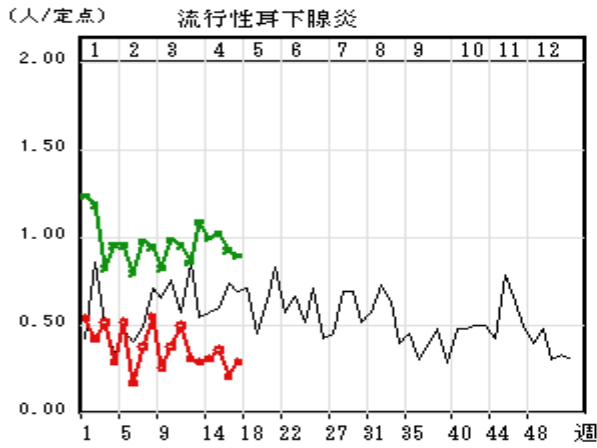
○—○ : 当年(青森県) — : 前年(青森県) ×—× : 当年(全国)



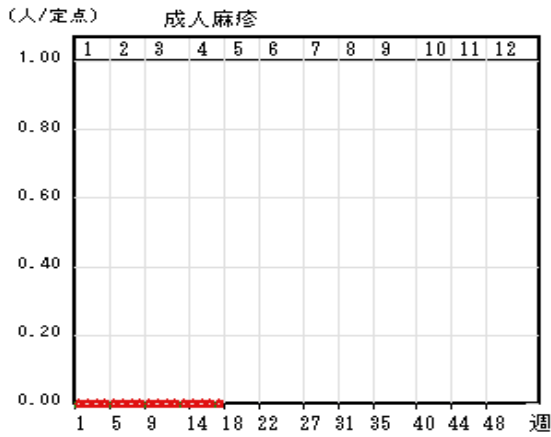
○—○ : 当年 (青森県) — : 前年 (青森県) ×—× : 当年 (全国)



○—○ : 当年 (青森県) — : 前年 (青森県) ×—× : 当年 (全国)



○—○ : 当年 (青森県) — : 前年 (青森県) ×—× : 当年 (全国)



6.STD 感染症の月別推移

