

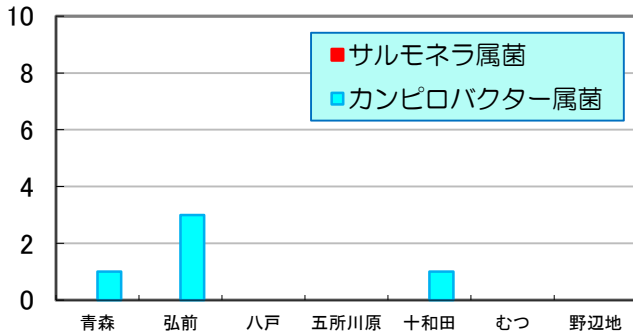
## 週報

第4週 2026/1/18～2026/1/24

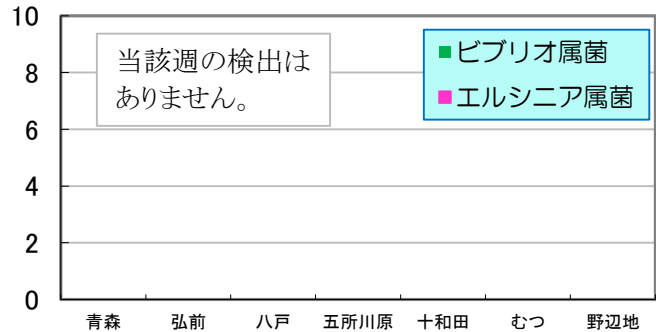
数値は当該週の暫定値です。

## 1 地域別検出数 縦軸:(分離株数) 横軸:(地域) \* 野辺地は前週分

サルモネラ属菌 &amp; カンピロバクター属菌

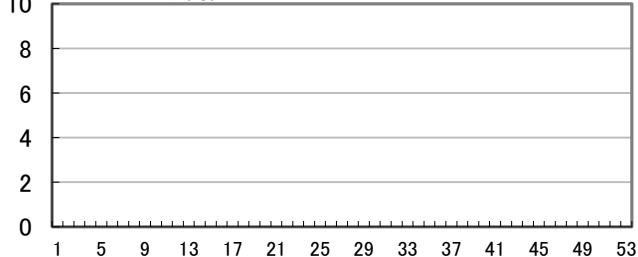


ビブリオ属菌 &amp; エルシニア属菌

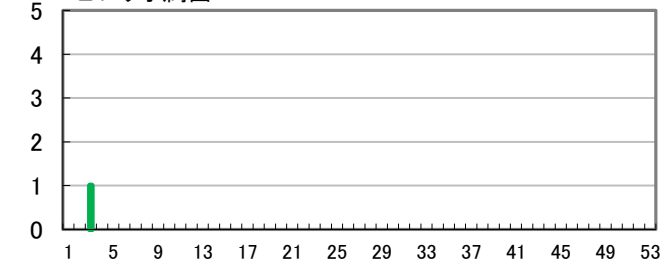


## 2 週別検出数 縦軸:(分離株数) 横軸:(週) \* 野辺地は前週分まで

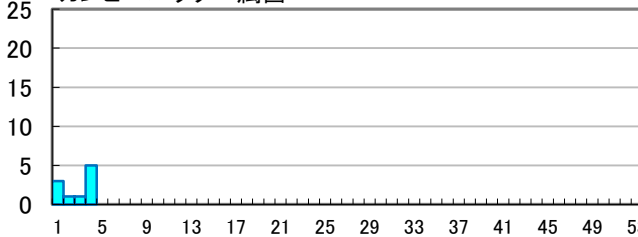
サルモネラ属菌



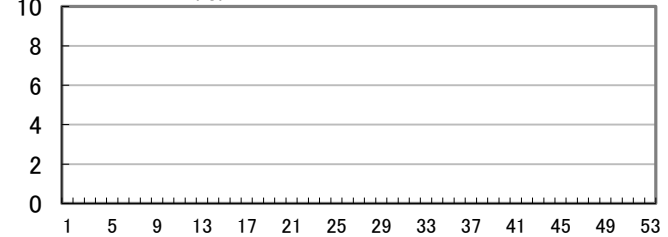
ビブリオ属菌



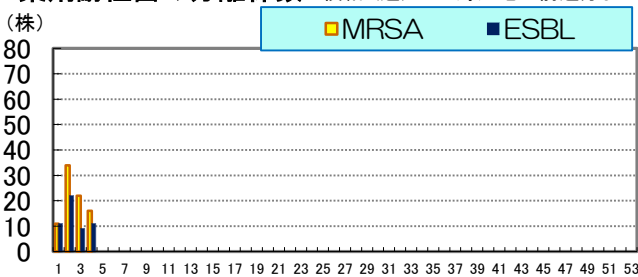
カンピロバクター属菌



エルシニア属菌



## 3 薬剤耐性菌の分離株数 横軸:(週) \* 野辺地は前週分まで

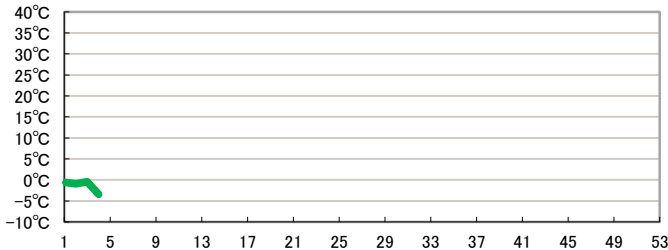


MRSA:メチシリン耐性黄色ブドウ球菌

ESBL:基質特異性拡張型βラクタマーゼ産生菌

## 4 気温 横軸:(週)

\* 2025年から海水温の記載を削除しました。



注: 気温は青森市の気温

## 各病原体の累積検出数

病原体	第4週まで		前年合計
	本年	前年	
サルモネラ属菌	0	1	46
ビブリオ属菌	1	0	2
カンピロバクター属菌	10	9	115
エルシニア属菌	0	0	21

※ 数値は、発行時点の速報値であることから、変更になることがあります。

## ミニ情報

第4週に県内の9医療機関等から情報提供のあったESBL産生菌は11株で、そのうち菌種の判明した7株の内訳は表のとおりです。

菌名	分離数
<i>E. coli</i>	6
<i>K. pneumoniae</i>	1