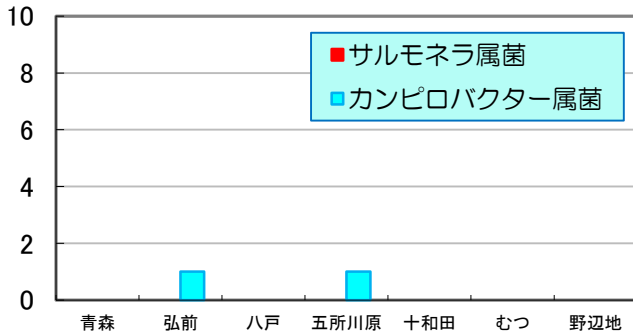


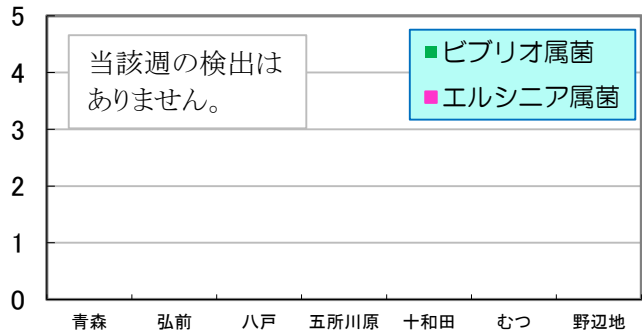
第48週 2025/11/23～2025/11/29 数値は当該週の暫定値です。

1 地域別検出数 縦軸:(分離株数) 横軸:(地域) * 野辺地は前週分

サルモネラ属菌 & カンピロバクター属菌

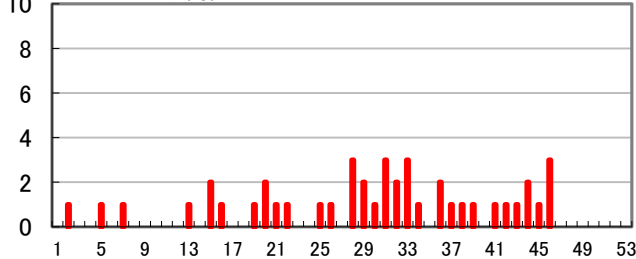


ビブリオ属菌 & エルシニア属菌

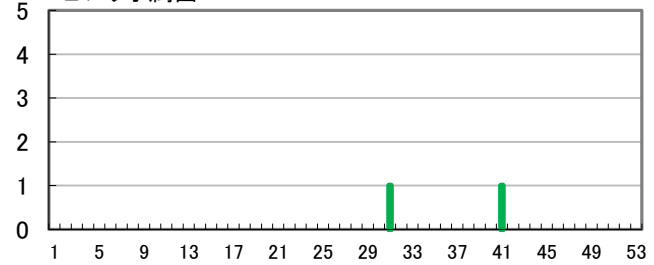


2 週別検出数 縦軸:(分離株数) 横軸:(週) * 野辺地は前週分まで

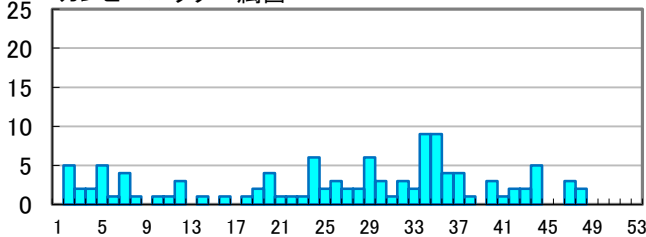
サルモネラ属菌



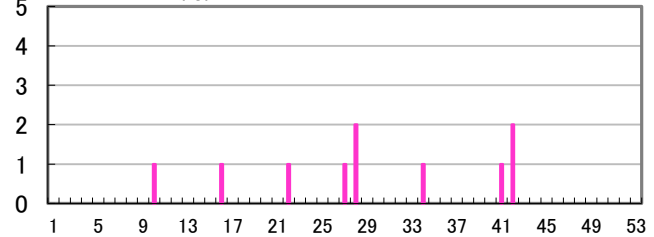
ビブリオ属菌



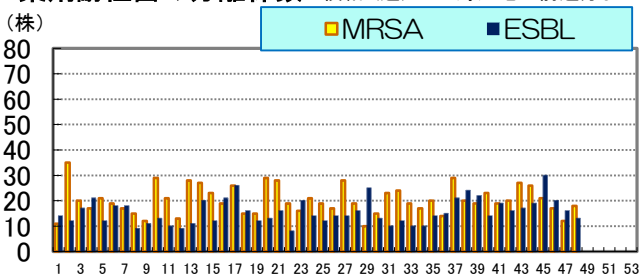
カンピロバクター属菌



エルシニア属菌



3 薬剤耐性菌の分離株数 横軸:(週) * 野辺地は前週分まで

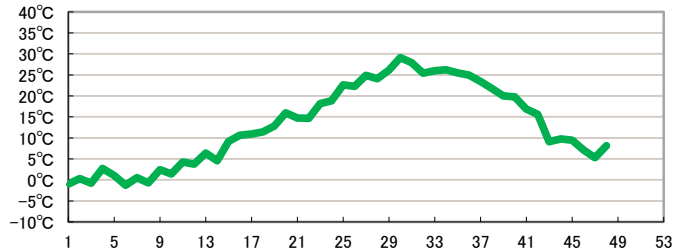


MRSA:メチシリン耐性黄色ブドウ球菌

ESBL:基質特異性拡張型βラクタマーゼ産生菌

4 気温 横軸:(週)

* 2025年から海水温の記載を削除しました。



注: 気温は青森市の気温

各病原体の累積検出数

病原体	第48週まで		前年合計
	本年	前年	
サルモネラ属菌	43	38	39
ビブリオ属菌	2	2	2
カンピロバクター属菌	112	182	187
エルシニア属菌	10	7	7

※ 数値は、発行時点の速報値であることから、変更になることがあります。

ミニ情報

第48週に県内の9医療機関等から情報提供のあったESBL産生菌は13株で、そのうち菌種の判明した10株の内訳は表のとおりです。

菌名	分離数
<i>E. coli</i>	9
<i>P. mirabilis</i>	1