

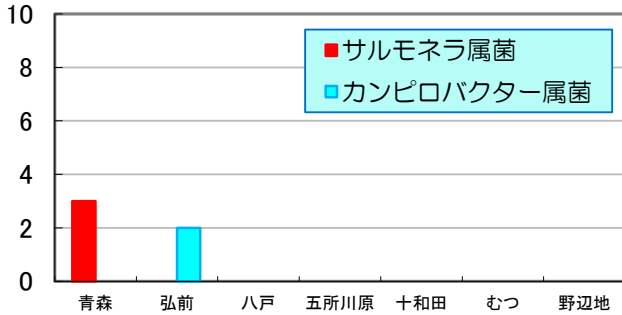
# 週報

第35週 2023/8/27～2023/9/2

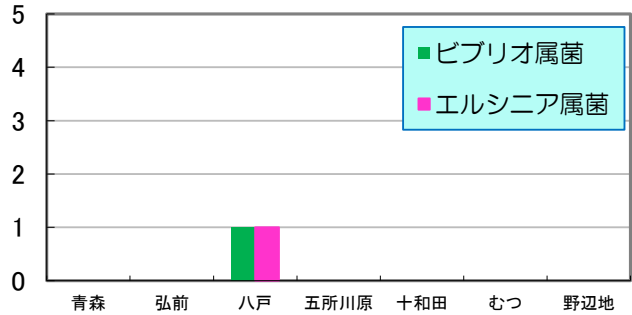
数値は当該週の暫定値です。

1 地域別検出数 縦軸:(分離株数) 横軸:(地域) \* 野辺地は前週分

サルモネラ属菌 & カンピロバクター属菌

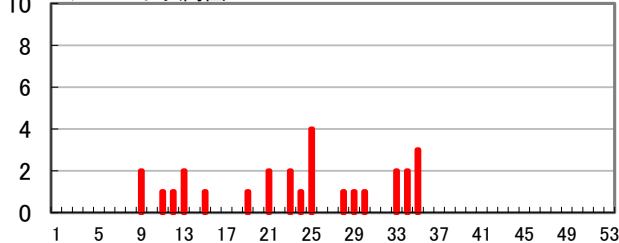


ビブリオ属菌 & エルシニア属菌

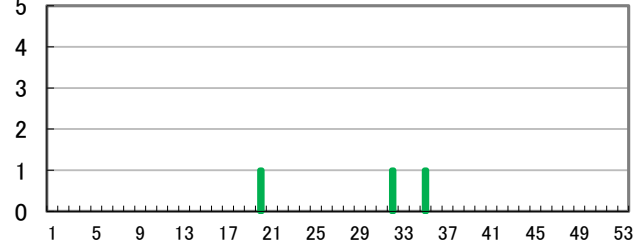


2 週別検出数 縦軸:(分離株数) 横軸:(週) \* 野辺地は前週分まで

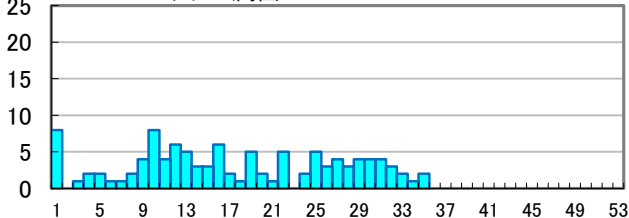
サルモネラ属菌



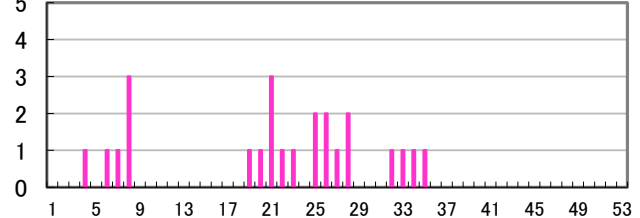
ビブリオ属菌



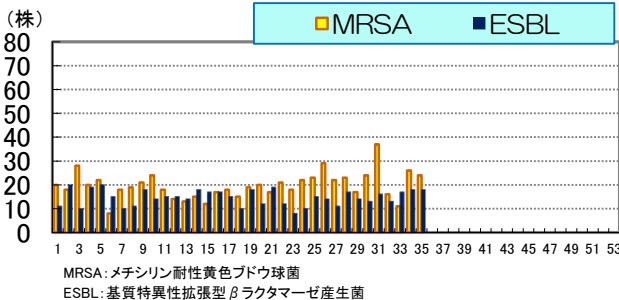
カンピロバクター属菌



エルシニア属菌



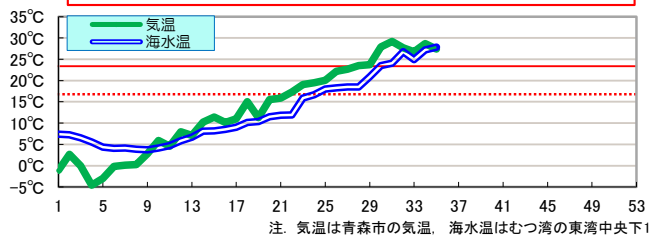
3 薬剤耐性菌の分離株数 横軸:(週) \* 野辺地は前週分まで



MRSA:メチシリン耐性黄色ブドウ球菌  
ESBL:基質特異性拡張型βラクタマーゼ産生菌

4 気温 & 海水温 横軸:(週)

腸炎ビブリオ食中毒警報の発令時期→  
初発の腸炎ビブリオ食中毒の発生、**気温28℃以上** かつ**海水温17℃以上**



注: 気温は青森市の気温、海水温はむつ湾の東湾中央下1m

各病原体の累積検出数

病原体	第35週まで		前年合計
	本年	前年	
サルモネラ属菌	27	37	52
ビブリオ属菌	3	1	1
カンピロバクター属菌	109	99	171
エルシニア属菌	24	11	20

※ 数値は、発行時点の速報値であることから変更になることがあります。

三二情報

第35週に県内の10医療機関等から情報提供のあったESBL産生菌は18株で、そのうち菌種が判明した16株の内訳は表のとおりです。

菌名	分離数
E.coli	14
E.cloacae	1
Enterobacter sp.	1