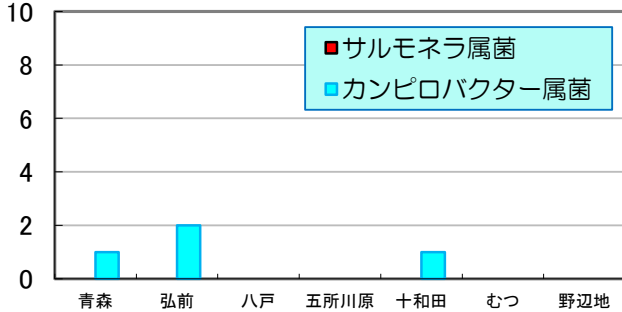


週報

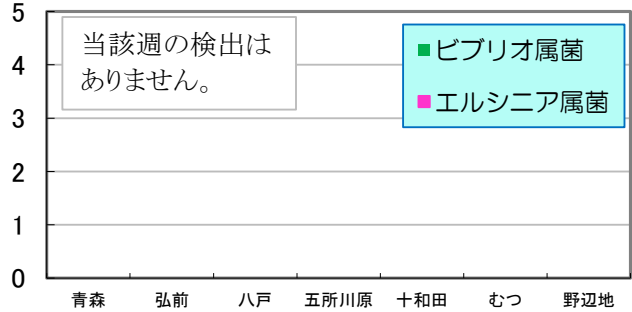
第51週 2021/12/12~2021/12/18 数値は当該週の暫定値です。

1 地域別検出数 縦軸:(分離株数) 横軸:(地域) * 野辺地は前週分

サルモネラ属菌 & カンピロバクター属菌

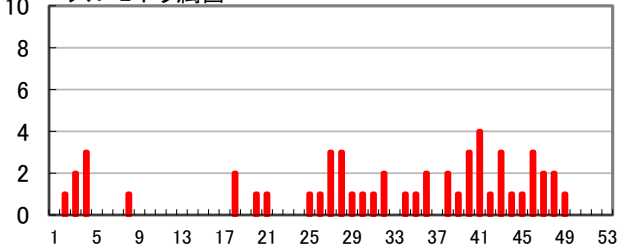


ビブリオ属菌 & エルシニア属菌

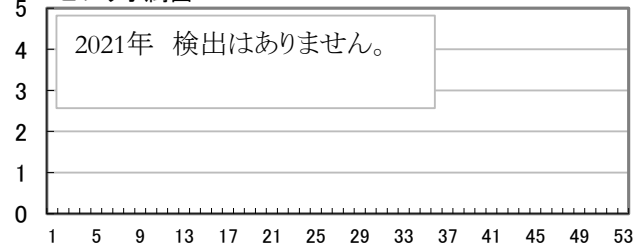


2 週別検出数 縦軸:(分離株数) 横軸:(週) * 野辺地は前週分まで

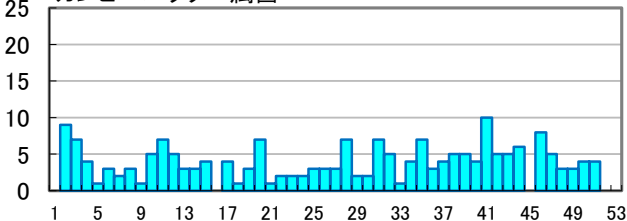
サルモネラ属菌



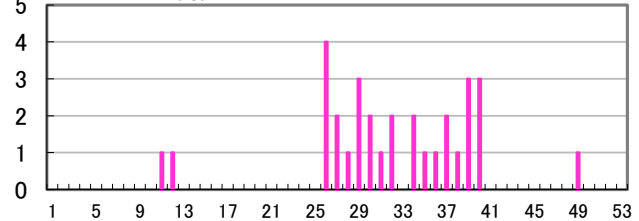
ビブリオ属菌



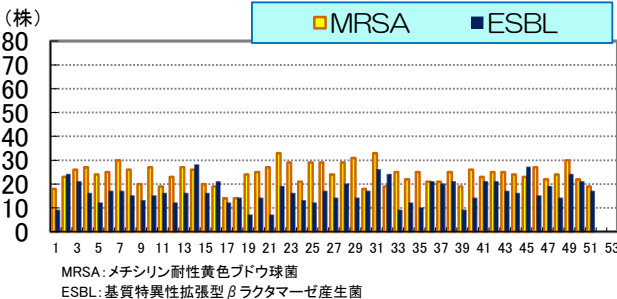
カンピロバクター属菌



エルシニア属菌

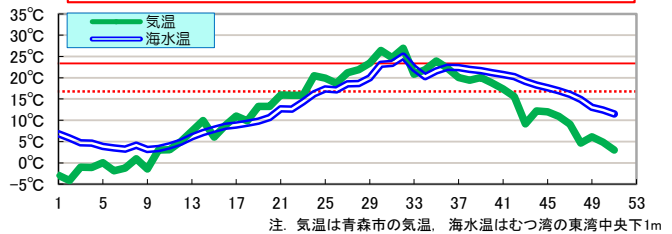


3 薬剤耐性菌の分離株数 横軸:(週) * 野辺地は前週分まで



4 気温 & 海水温 横軸:(週)

腸炎ビブリオ食中毒警報の発令時期→
初発の腸炎ビブリオ食中毒の発生、**気温28℃以上**かつ**海水温17℃以上**



各病原体の累積検出数

病原体	第51週まで		前年合計
	本年	前年	
サルモネラ属菌	52	42	42
ビブリオ属菌	0	2	2
カンピロバクター属菌	197	223	223
エルシニア属菌	31	26	26

※ 数値は、発行時点の速報値であることから変更になることがあります。

三二情報

第51週に県内の11医療機関等から情報提供のあったESBL産生菌は17株で、そのうち菌種が判明した11株の内訳は表のとおりです。

菌名	分離数
E.coli	8
P.mirabilis	2
P.vulgaris	1