

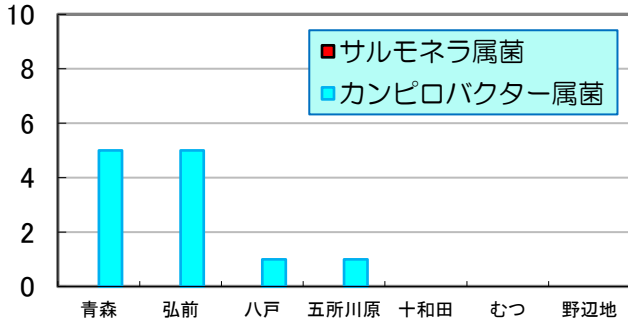
# 週報

第37週 2018/9/9～2018/9/15

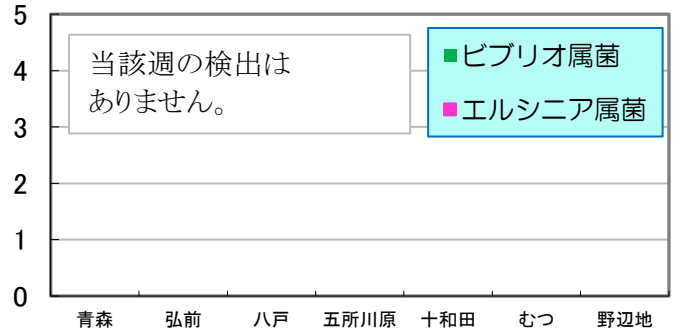
数値は当該週の暫定値です。

1 地域別検出数 縦軸:(分離株数) 横軸:(地域) \* 野辺地は前週分

カンピロバクター属菌 & サルモネラ属菌

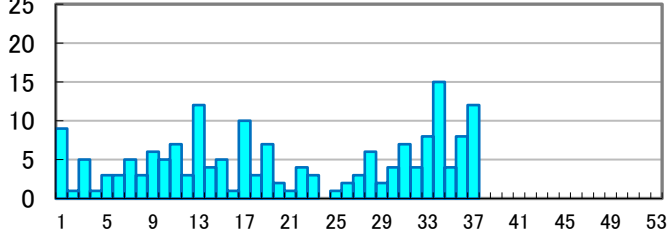


ビブリオ属菌 & エルシニア属菌

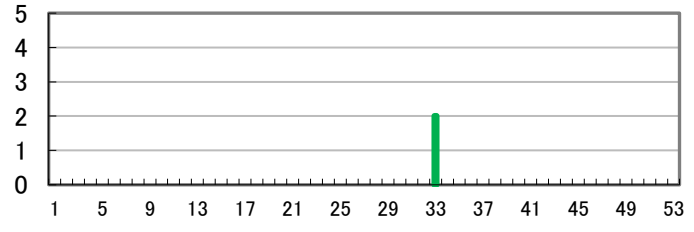


2 週別検出数 縦軸:(分離株数) 横軸:(週) \* 野辺地は前週分まで

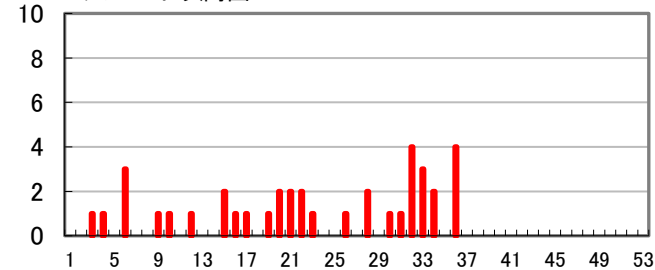
カンピロバクター属菌



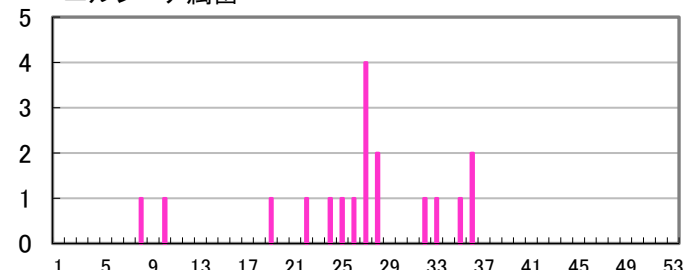
ビブリオ属菌



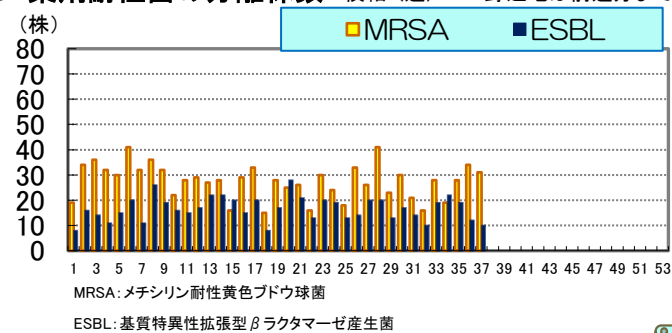
サルモネラ属菌



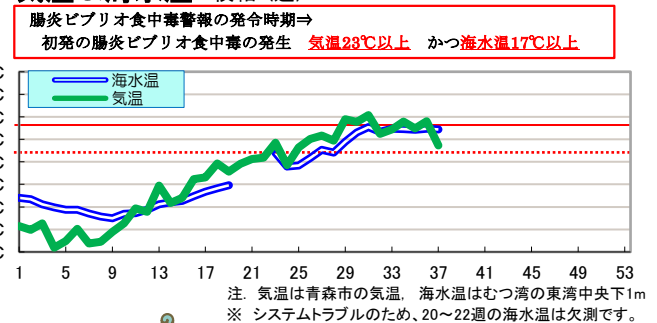
エルシニア属菌



3 薬剤耐性菌の分離株数 横軸:(週) \* 野辺地は前週分まで



4 気温 & 海水温 横軸:(週)



## 各病原体の累積検出数

| 病原体        | 第37週まで |     | 前年合計 |
|------------|--------|-----|------|
|            | 本年     | 前年  |      |
| ビブリオ属菌     | 2      | 2   | 3    |
| サルモネラ属菌    | 38     | 38  | 44   |
| カンピロバクター属菌 | 179    | 283 | 395  |
| エルシニア属菌    | 18     | 24  | 28   |

※ 数値は、発行時点の速報値であることから変更になることがあります。

※ 従前より週別検出数を記載しているため、実態にあわせて第17週までの「地域別報告人数」を「地域別検出数」に、「週別報告人数」を「週別検出数」に改題しました。

## 三二情報

第37週に県内の11医療機関及び臨床検査機関から情報提供のあったESBL産生菌は10株で、そのうち菌種が判明した9株の内訳は表のとおりです。

| 菌名           | 分離数 |
|--------------|-----|
| E.coli       | 6   |
| K.pneumoniae | 1   |
| K.oxytoca    | 1   |
| P.agglome    | 1   |