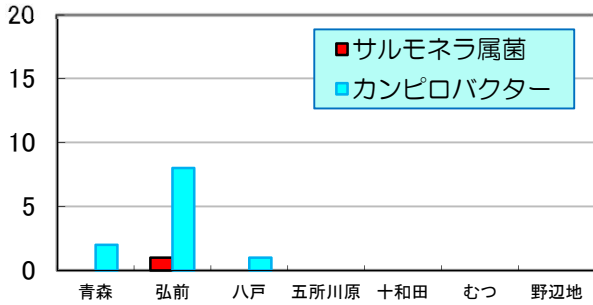


# 週報

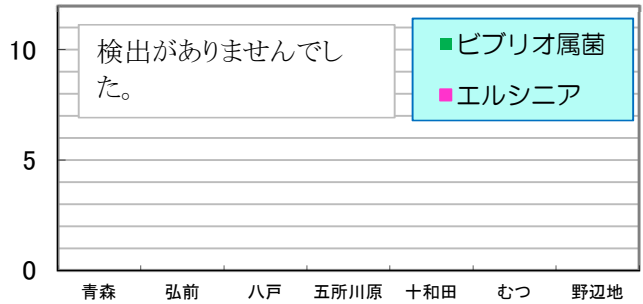
第19週 2017/5/7~2017/5/13

数値は当該週の暫定値です。

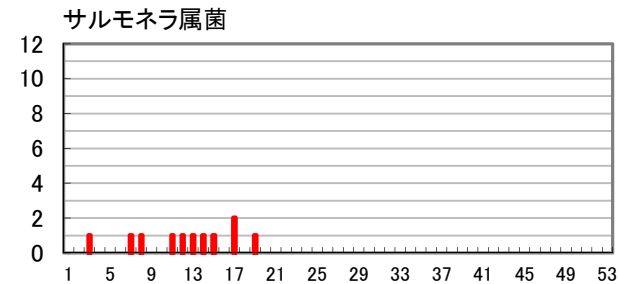
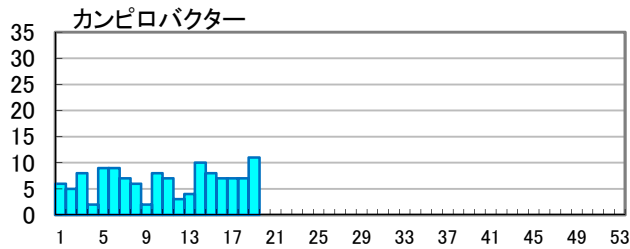
1) 地域別患者数 縦軸:(人) 横軸:(地域)  
カンピロバクター&サルモネラ属菌



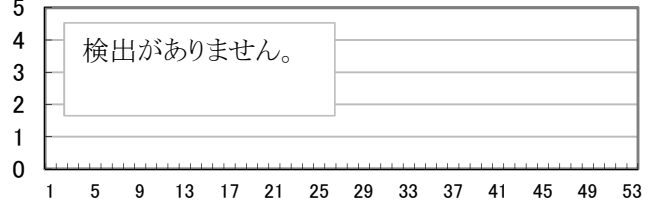
ビブリオ属菌&エルシニア



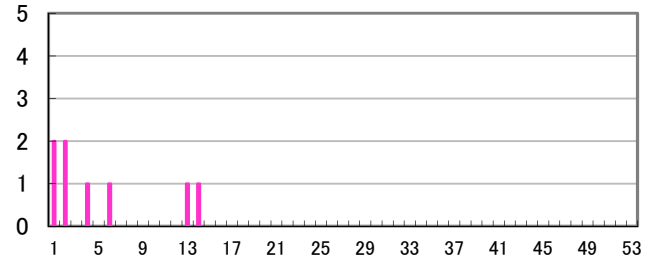
2) 週別患者数 縦軸:(人) 横軸:(週)



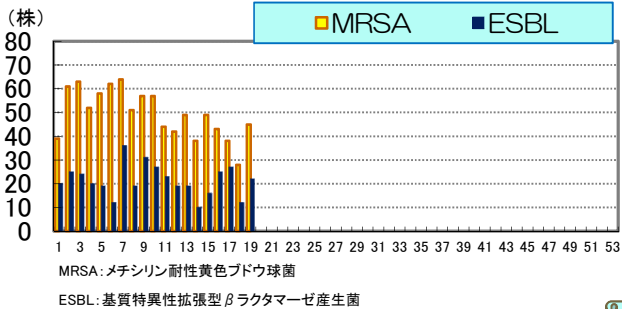
ビブリオ属菌



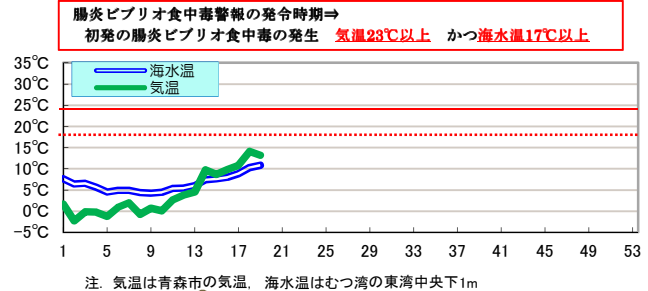
エルシニア



3) 薬剤耐性菌の分離株数 横軸:(週)



4) 気温&海水温 横軸:(週)



各病原体の累積検出数

病原体	第19週まで		前年合計
	本年	前年	
ビブリオ属菌	0	0	7
サルモネラ属菌	11	13	53
カンピロバクター	126	99	452
エルシニア	8	4	34

※ 数値は、発行時点の速報値であることから変更になることがあります。

三二情報

第19週に県内の11医療機関及び臨床検査機関から情報提供のあったESBL産生菌は22株で、そのうち菌種が判明しているのは17株で内訳は表のとおりです。

菌名	分離数
E-coli	16
P-mirabilis	1