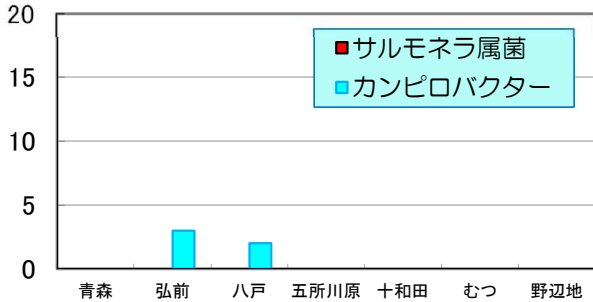


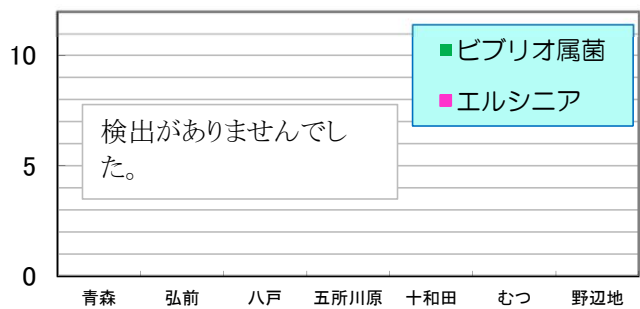
第43週 2015/10/18~2015/10/24 数値は当該週の暫定値です。

1) 地域別患者数 縦軸:(人) 横軸:(地域)

カンピロバクター&サルモネラ

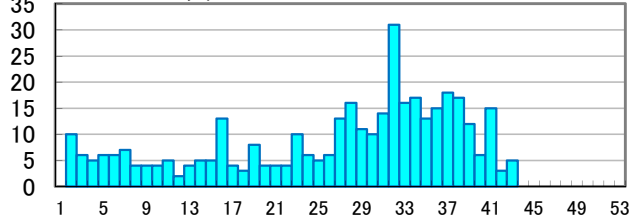


ビブリオ属菌&エルシニア

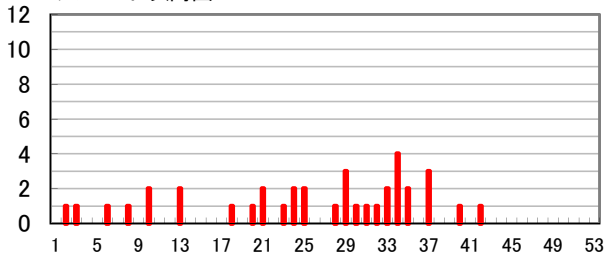


2) 週別患者数 縦軸:(人) 横軸:(週)

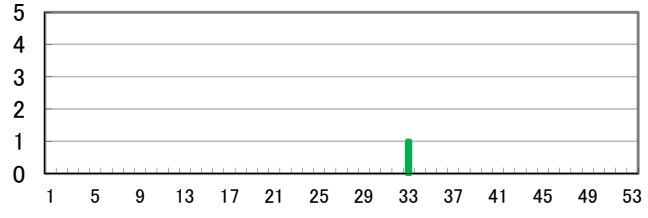
カンピロバクター



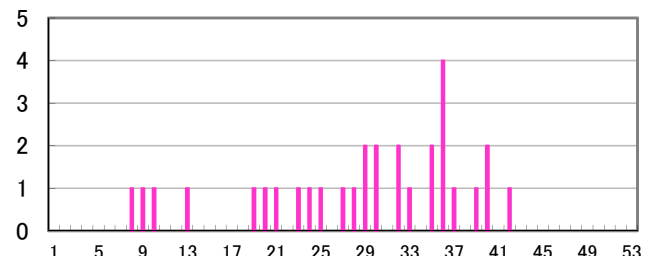
サルモネラ属菌



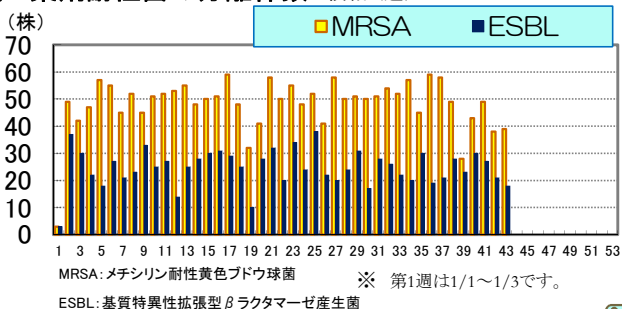
ビブリオ属菌



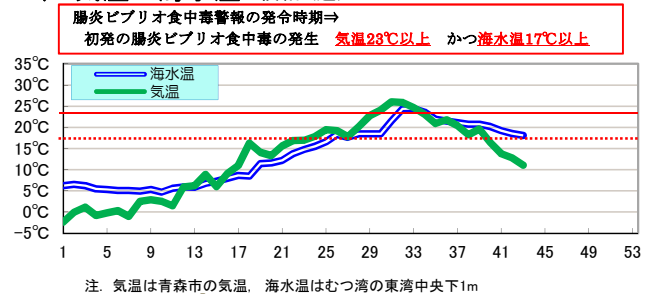
エルシニア



3) 薬剤耐性菌の分離株数 横軸:(週)



4) 気温&海水温 横軸:(週)



## 各病原体の累積検出数

病原体	第43週		前年合計
	本年	前年	
ビブリオ属菌	1	6	6
サルモネラ属菌	37	53	57
カンピロバクター	372	296	345
エルシニア	30	32	36

## 三二情報

第43週に分離されたESBL産生菌は18株で、そのうち菌種が判明しているのは15株で内訳は表のとおりです。

菌名	分離数
E.coli	11
P.mirabilis	3
P.vulgaris	1

(担当:大野 対馬 武沼)

※ ビブリオ属菌、エルシニアの前年分のデータについては第23週からの合計です。

※ 数値は、発行時点の速報値であることから変更になることがあります。