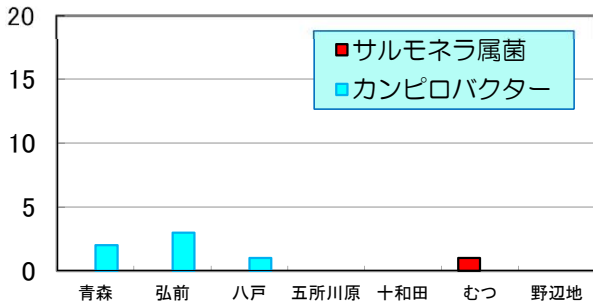


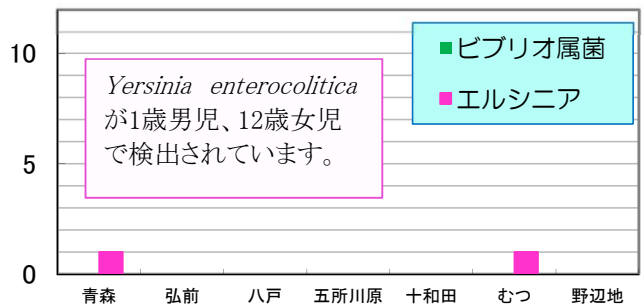
第40週 2015/9/27~2015/10/3 数値は当該週の暫定値です。

1) 地域別患者数 縦軸:(人) 横軸:(地域)

カンピロバクター&サルモネラ

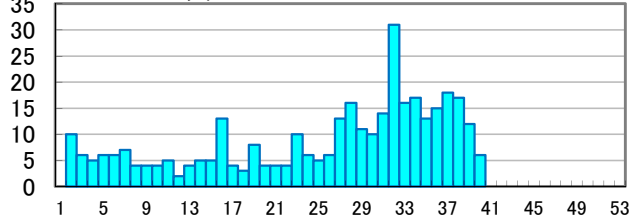


ビブリオ属菌&エルシニア

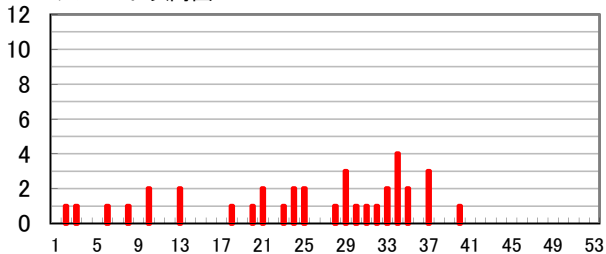


2) 週別患者数 縦軸:(人) 横軸:(週)

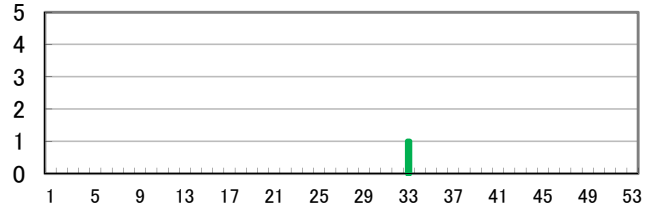
カンピロバクター



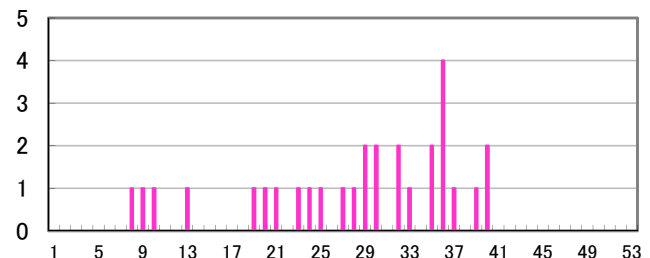
サルモネラ属菌



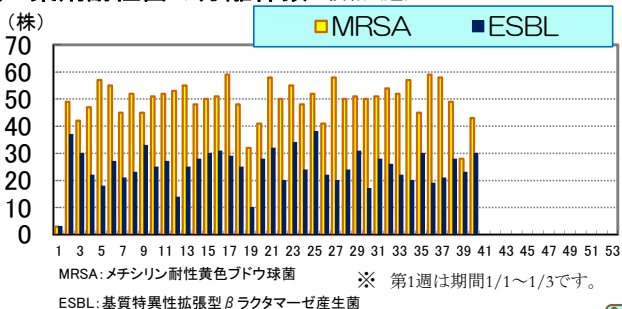
ビブリオ属菌



エルシニア

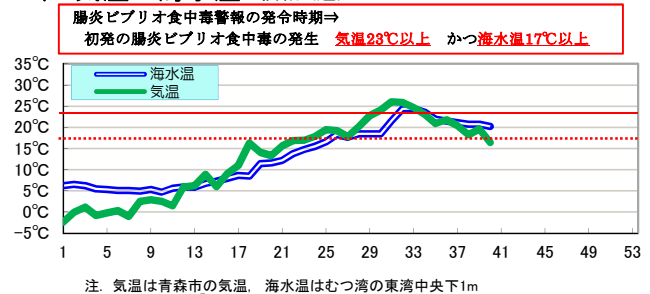


3) 薬剤耐性菌の分離株数 横軸:(週)



MRSA:メチシリン耐性黄色ブドウ球菌 ※ 第1週は期間1/1~1/3です。
ESBL:基質特異性拡張型βラクタマーゼ産生菌

4) 気温&海水温 横軸:(週)



注: 気温は青森市の気温、海水温はむつ湾の東湾中央下1m

各病原体の累積検出数

病原体	第40週		前年合計
	本年	前年	
ビブリオ属菌	1	6	6
サルモネラ属菌	36	51	57
カンピロバクター	349	273	345
エルシニア	29	29	36

※ ビブリオ属菌、エルシニアの前年分のデータについては第23週からの合計です。
※ 数値は、発行時点の速報値であることから変更になることがあります。

三二情報

第40週に分離されたESBL産生菌は30株で、そのうち菌種が判明しているのは29株で内訳は表のとおりです。

菌名	分離数
E.coli	20
P.mirabilis	4
P.vulgaris	2
K.pneumoniae	2
K.oxytoca	1

(担当:大野 対馬 武沼)