

第53週 2014/12/28～2015/1/3

数値は当該週の暫定値です。

1) 地域別患者数 縦軸:(人) 横軸:(地域)

カンピロバクター&サルモネラ

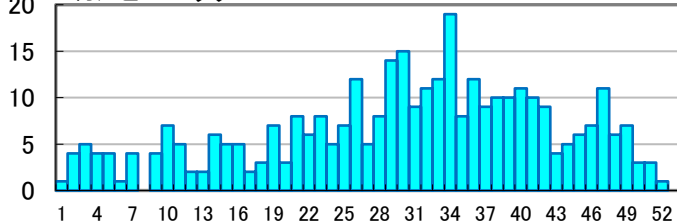


ビブリオ属菌&エルシニア

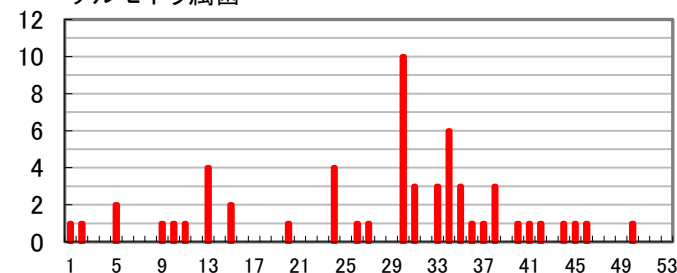


2) 週別患者数 縦軸:(人) 横軸:(週)

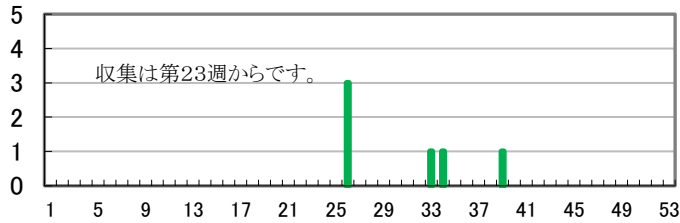
カンピロバクター



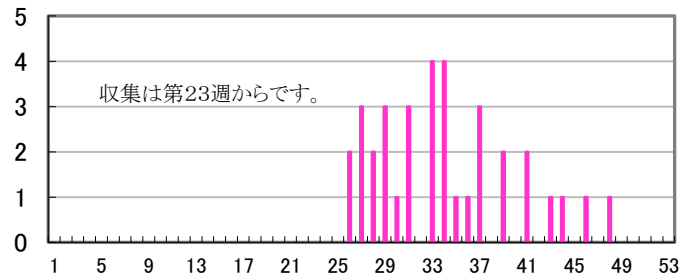
サルモネラ属菌



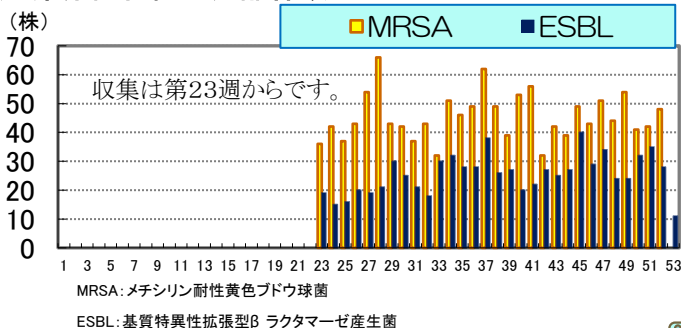
ビブリオ属菌



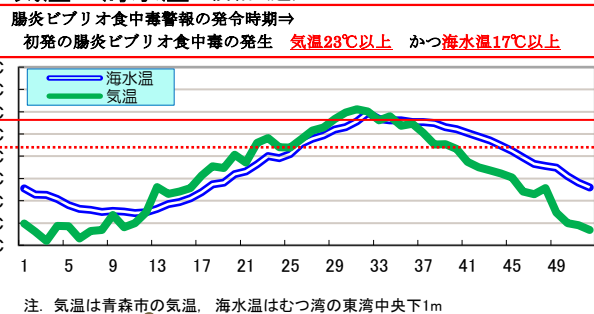
エルシニア



3) 薬剤耐性菌の分離株数 横軸:(週)



4) 気温&海水温 横軸:(週)



各病原体の累積検出数

病原体	第53週		前年合計
	本年	前年	
ビブリオ属菌	6	-	-
サルモネラ属菌	57	38	38
カンピロバクター	345	305	305
エルシニア	35	-	-

※ 数値は、発行時点の速報値であることから変更になることがあります。

三二情報

八戸市で9月2日に検出されたサルモネラ属菌は、invA侵入性因子(+)、エンテロトキシン遺伝子(+)  
*Salmonella* Singapore [O6,7:k:e,n,x]でした。  
( 担当 : 大野 武沼 福田 )