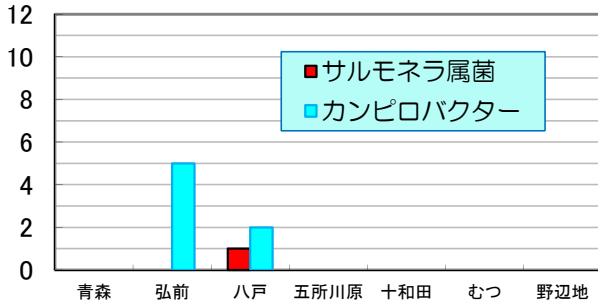


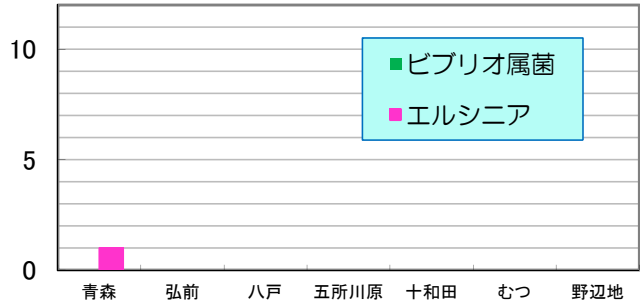
第46週 2014/11/9～2014/11/15 数値は当該週の暫定値です。

1) 地域別患者数 縦軸:(人) 横軸:(地域)

カンピロバクター&サルモネラ

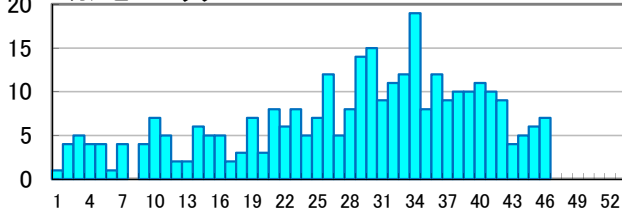


ビブリオ属菌&エルシニア

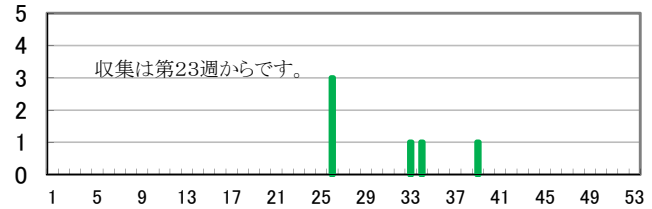


2) 週別患者数 縦軸:(人) 横軸:(週)

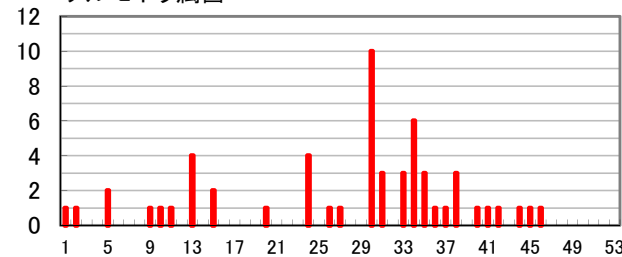
カンピロバクター



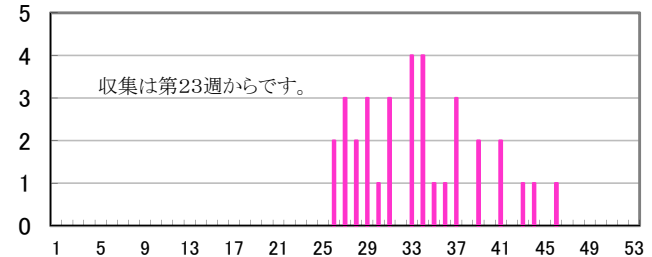
ビブリオ属菌



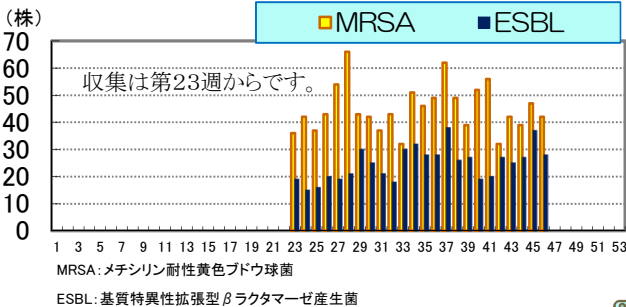
サルモネラ属菌



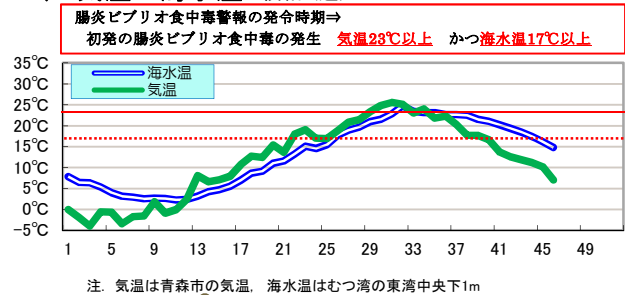
エルシニア



3) 薬剤耐性菌の分離株数 横軸:(週)



4) 気温&海水温 横軸:(週)



各病原体の累積検出数

病原体	第46週		前年合計
	本年	前年	
ビブリオ属菌	6	-	-
サルモネラ属菌	56	36	38
カンピロバクター	314	274	305
エルシニア	34	-	-

三二情報

八戸市で11月10日～11日に検出されたカンピロバクター属菌は、*Campylobacter fetus*でした。本菌は、25℃で増殖し、42℃ではほとんど増殖しません。敗血症や髄膜炎など多彩な症例報告が見られます。

( 担当 : 大野 武沼 福田 )

※ 数値は、発行時点の速報値であることから変更になることがあります。