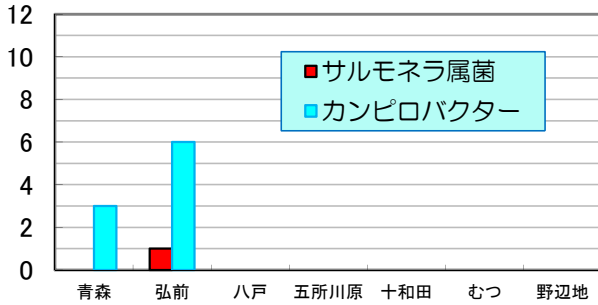


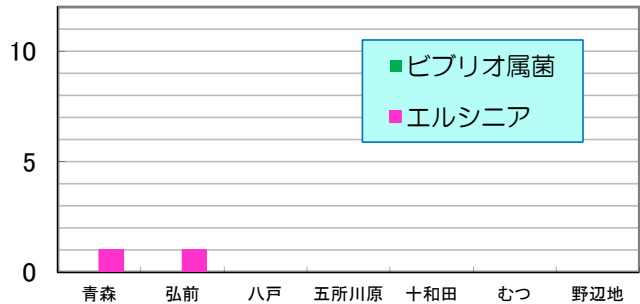
第41週 2014/10/5~2014/10/11 数値は当該週の暫定値です。

1) 地域別患者数 縦軸:(人) 横軸:(地域)

カンピロバクター&サルモネラ

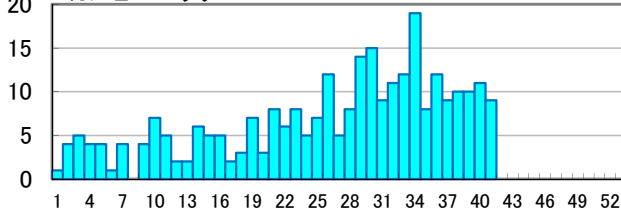


ビブリオ属菌&エルシニア

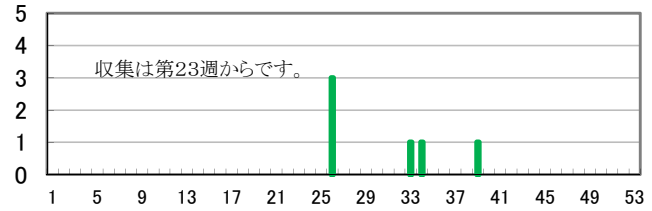


2) 週別患者数 縦軸:(人) 横軸:(週)

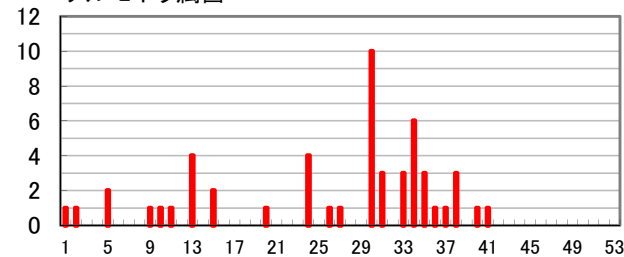
カンピロバクター



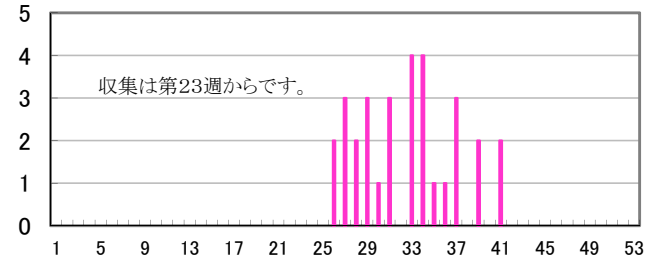
ビブリオ属菌



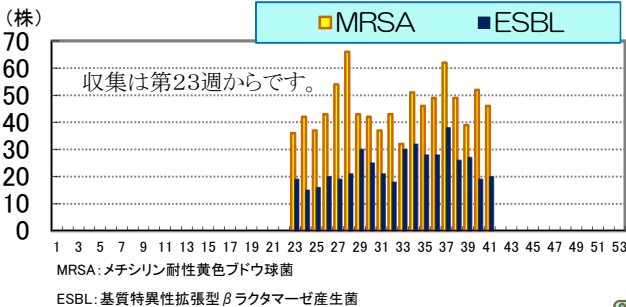
サルモネラ属菌



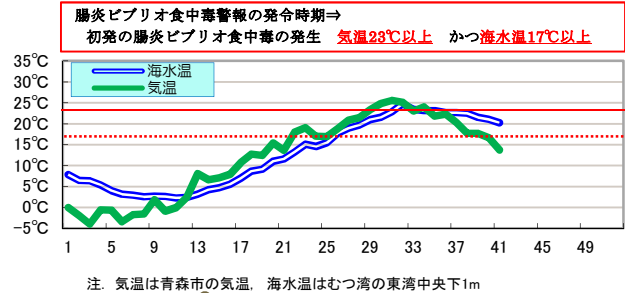
エルシニア



3) 薬剤耐性菌の分離株数 横軸:(週)



4) 気温&海水温 横軸:(週)



各病原体の累積検出数

病原体	第41週		前年合計
	本年	前年	
ビブリオ属菌	6	-	-
サルモネラ属菌	52	35	38
カンピロバクター	282	242	305
エルシニア	31	-	-

三二情報

青森市で8月22日に検出されたサルモネラ属菌2株は、invA侵入性因子(+)、エンテロトキシン遺伝子(+)*Salmonella* I O4:i:-でした。
弘前市で8月20日に検出されたサルモネラ属菌は、invA侵入性因子(+)、エンテロトキシン遺伝子(+)*Salmonella* I O4:i:-でした。

※ 数値は、発行時点の速報値であることから変更になることがあります。