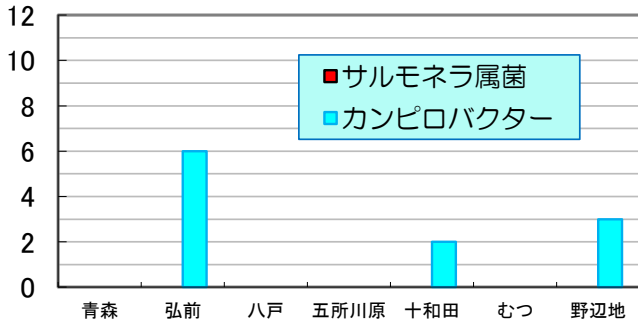


第32週 2014/8/3~2014/8/9

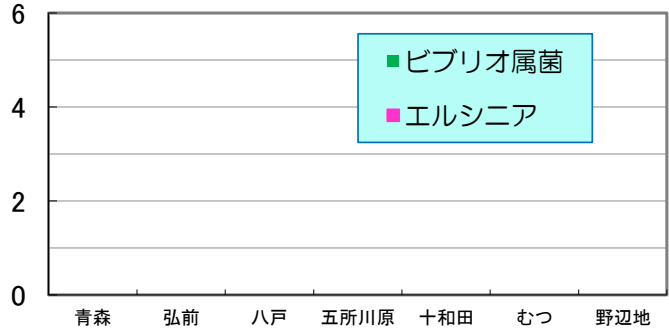
数値は当該週の暫定値です。

1) 地域別患者数 縦軸:(人) 横軸:(地域)

カンピロバクター&サルモネラ

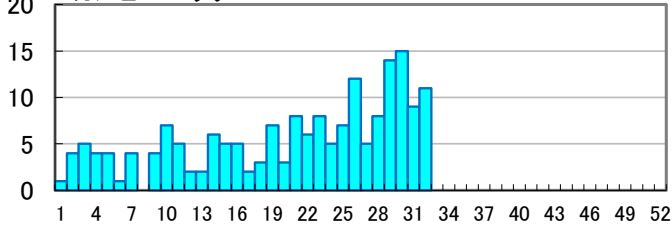


ビブリオ属菌&エルシニア

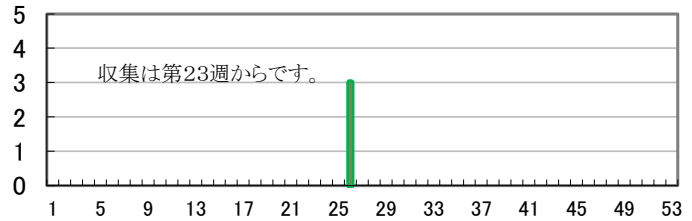


2) 週別患者数 縦軸:(人) 横軸:(週)

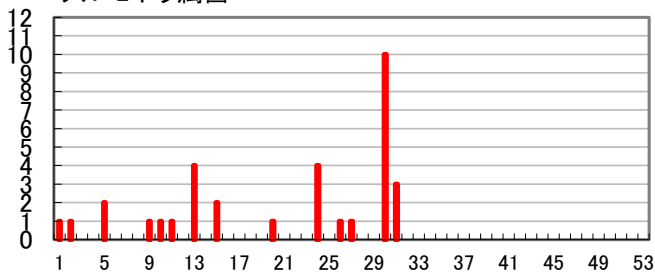
カンピロバクター



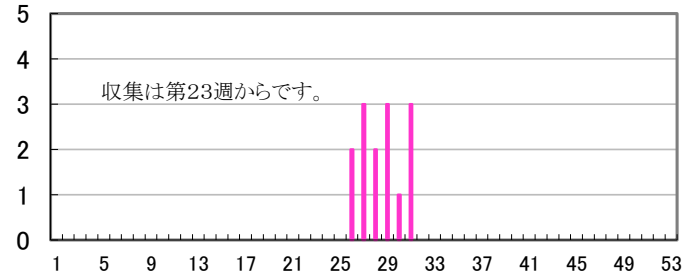
ビブリオ属菌



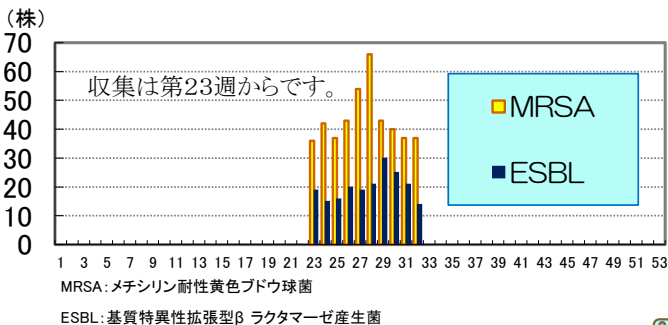
サルモネラ属菌



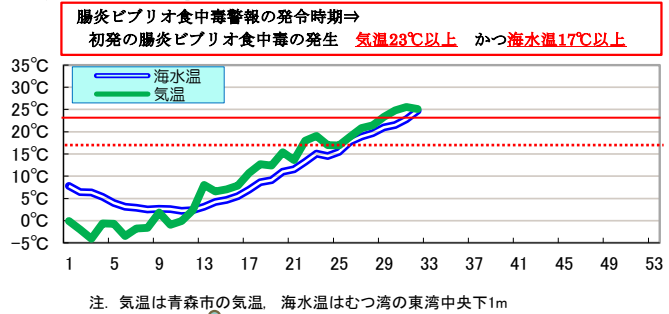
エルシニア



3) 薬剤耐性菌の分離株数 横軸:(週)



4) 気温&海水温 横軸:(週)



各病原体の累積検出数

病原体	第32週		前年合計
	本年	前年	
ビブリオ属菌	3	-	-
サルモネラ属菌	33	20	38
カンピロバクター	182	165	305
エルシニア	14	-	-

三二情報

青森市で7/22に検出されたサルモネラ属菌は、invA侵入性因子(+)、エンテロトキシン遺伝子(+) *Salmonella* Corvallis O8:z₄,z₂₃: - でした。
五所川原市で7/24に検出されたサルモネラ属菌は、invA侵入性因子(+)、エンテロトキシン遺伝子(+) *Salmonella* Agona O4:f,g,s: - でした。

(担当 : 大野 武沼 福田)

※ 数値は、発行時点の速報値であることから変更になることがあります。