



MRAPID

Monthly Report on Aomori Prefectural Infectious Disease

青森県感染症発生情報

青森県感染症情報センター

(青森県環境保健センター内：担当 微生物部)

2012年8月報

TEL 017-736-5411 FAX 017-736-5419

青森県環境保健センターホームページ

<http://www.pref.aomori.lg.jp/welfare/health/kansen.html>

カラープリンタ出力をおすすめします。

1. 第32週から第35週（8月6日～9月2日）までの動向

①STD※：(2-1～6-3参照)

・保健所管内別では、八戸保健所管内で定点あたり最も多い報告数でした。

②薬剤耐性菌感染症(7-1、2、3参照)

・メチシリン耐性黄色ブドウ球菌感染症は7人（7月は11人）でした。

③全数把握対象疾患：各保健所管内の届出状況は、以下のとおりでした。

- ・結核 29人：青森市(6人)、弘前(6人)、八戸(8人)、五所川原(4人)、上十三(3人)、東地方(2人)
- ・腸管出血性大腸菌感染症 19人：青森市(7人)、弘前(2人)、五所川原(8人)、上十三(2人)
- ・風しん 1人：上十三(1人)

※STD: Sexually Transmitted Diseases: 性感染症。性的接触を介しての感染症です。

2. STD発生状況

2-1. 保健所管内別

(人/定点)

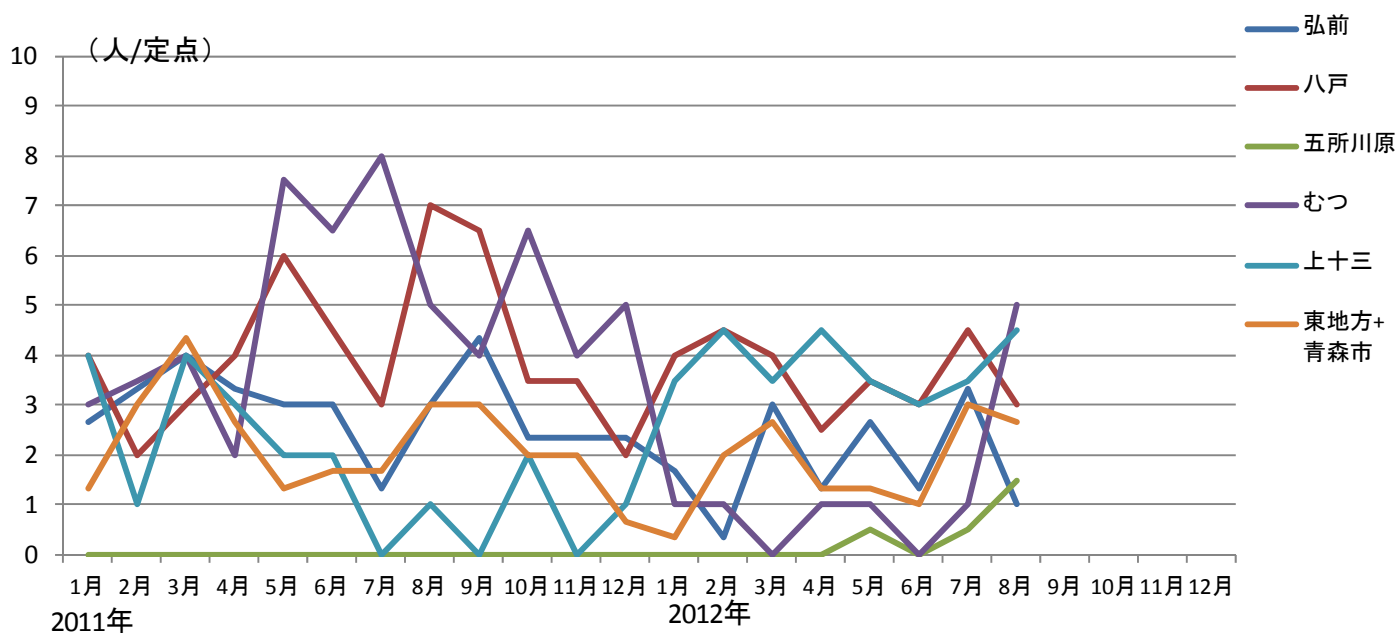
	性器クラミジア		性器ヘルペス		尖圭コンジローマ		淋菌感染症		合計		総合計
	男	女	男	女	男	女	男	女	男	女	
弘前	0.33	0.67		0.33					0.33	1.00	1.33
八戸	2.50	0.50	1.00		3.00	0.50	1.00		7.50	1.00	8.50
五所川原											
上十三	2.00	2.50	0.50	0.50	0.50		0.50		3.50	3.00	6.50
むつ		5.00						1.00		6.00	6.00
東地方+青森市	0.67	2.00							0.67	2.00	2.67

2-2. 年齢別・性別

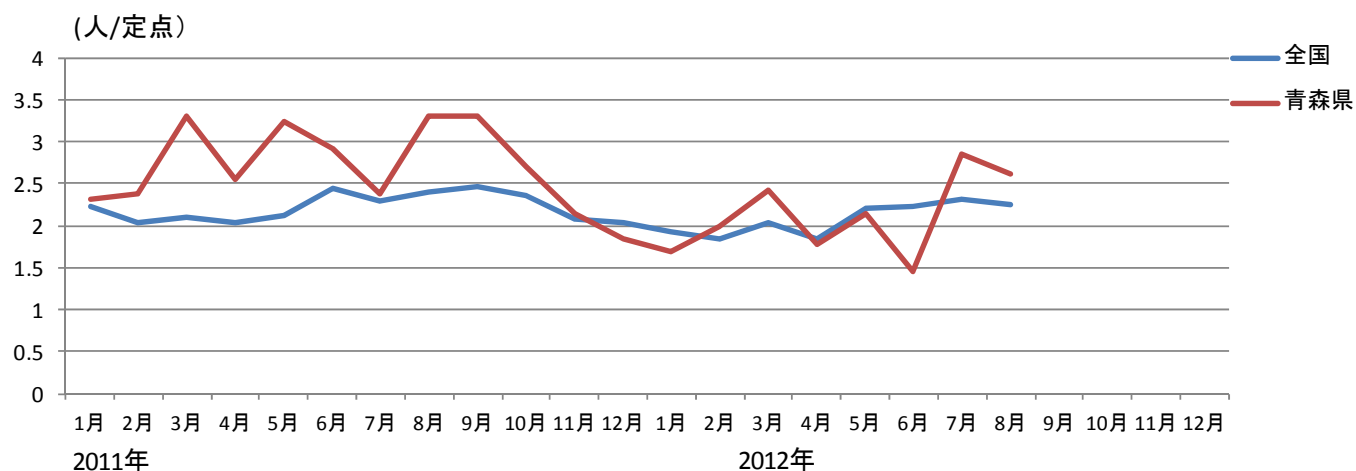
(人)

年齢	性器クラミジア		性器ヘルペス		尖圭コンジローマ		淋菌感染症		青森県計	
	男	女	男	女	男	女	男	女	男	女
0										
1～4										
5～9										
10～14										
15～19		2			1			1	1	3
20～24	2	4			1	1			3	5
25～29	5	7		1	1		1		7	8
30～34	2	3			1		1		4	3
35～39	2	2	1		1		1		5	2
40～44	1		2		2				5	
45～49										
50～54										
55～59				1						1
60～64		1								1
65～69										
70～										
合計	12	19	3	2	7	1	3	1	25	23

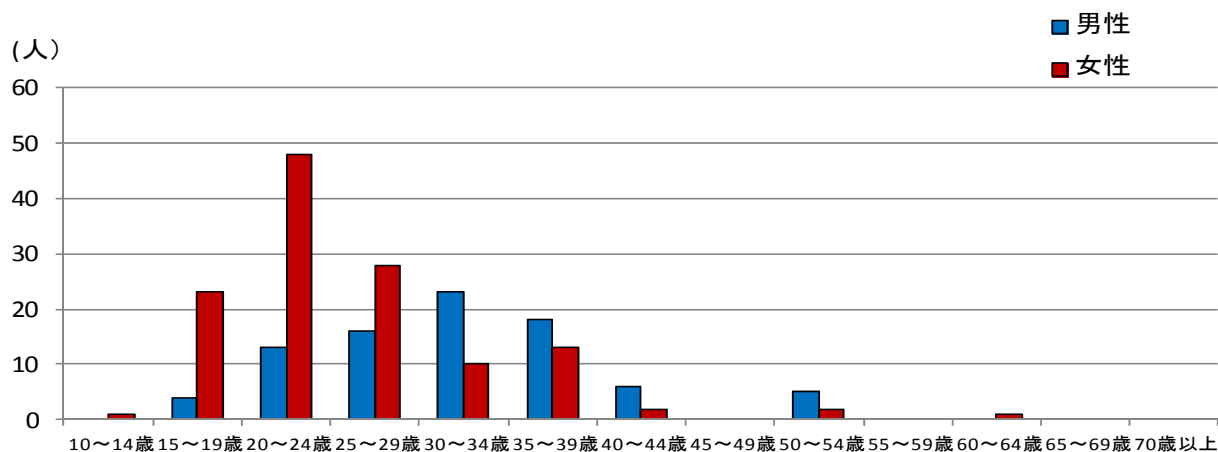
3-1. 性器クラミジア感染症---保健所管内別推移



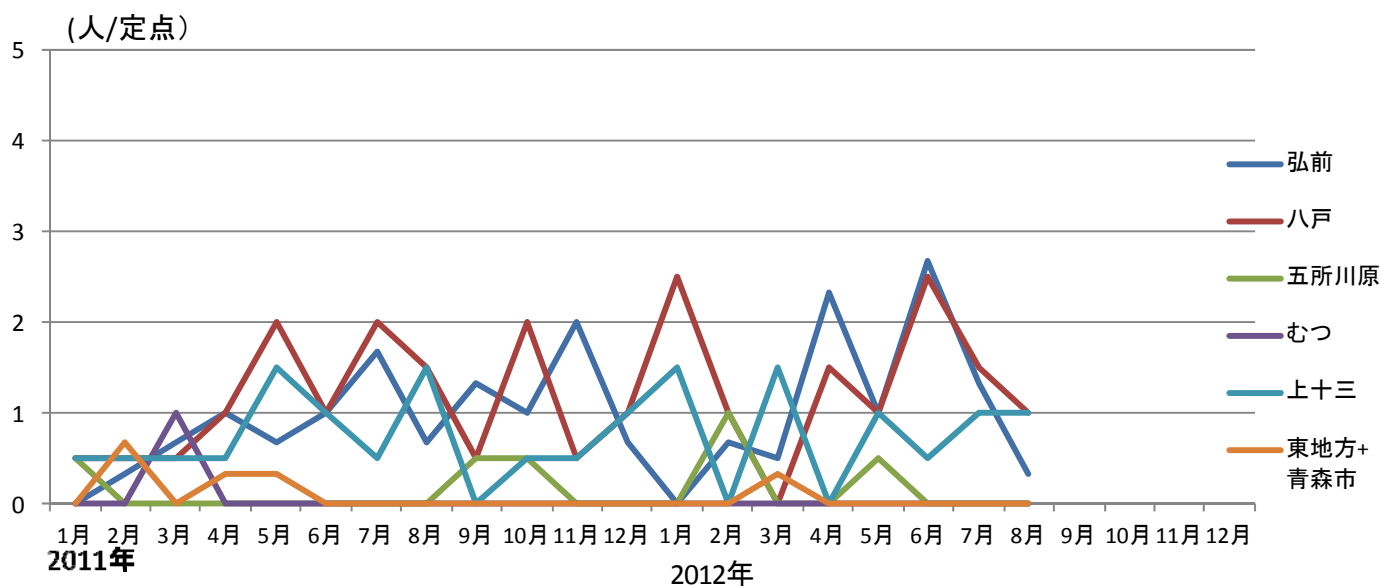
3-2. 性器クラミジア感染症---全国、青森県の定点あたり報告数の推移 (2011~2012年)



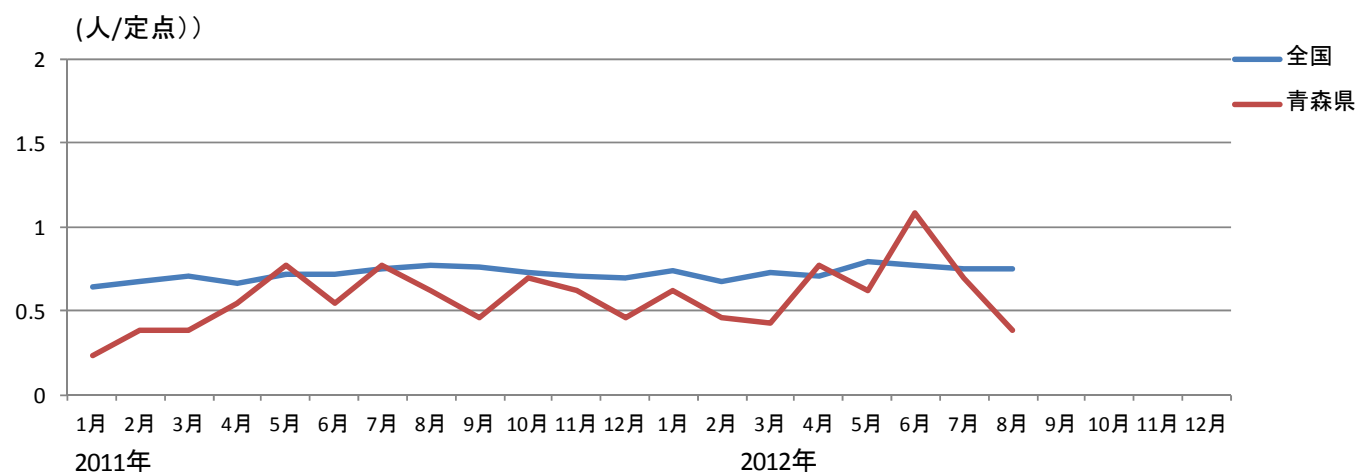
3-3. 性器クラミジア感染症---年齢区分別報告数 (2012年1月~8月累計)



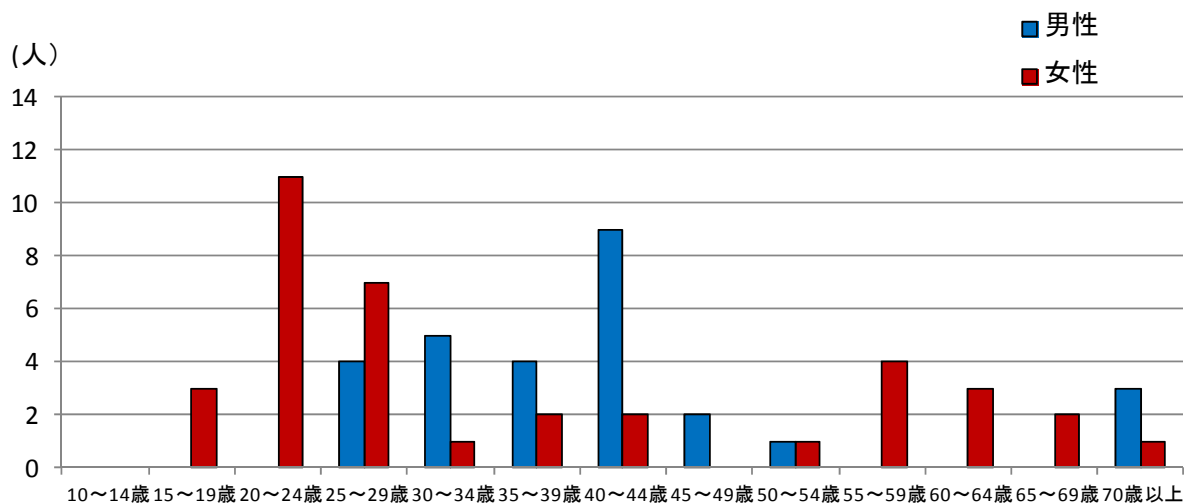
4-1. 性器ヘルペス感染症保健所管内別推移



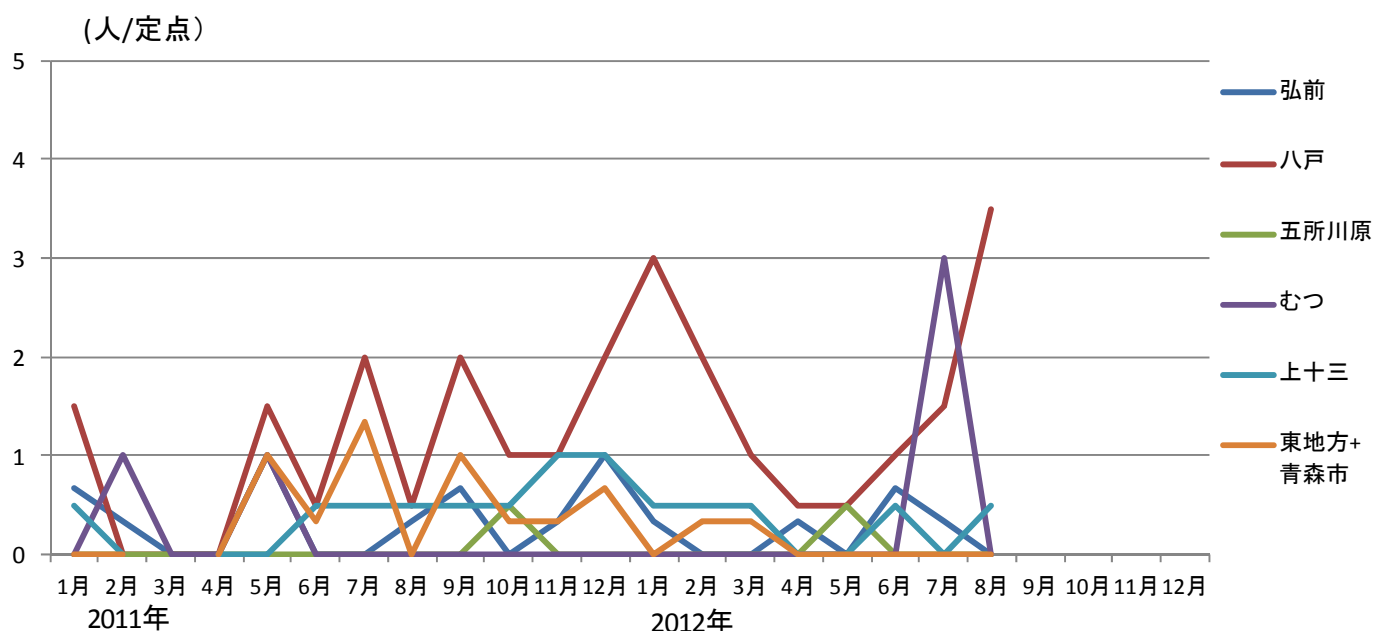
4-2. 性器ヘルペス感染症---全国、青森県の定点あたり報告数の推移 (2011~2012年)



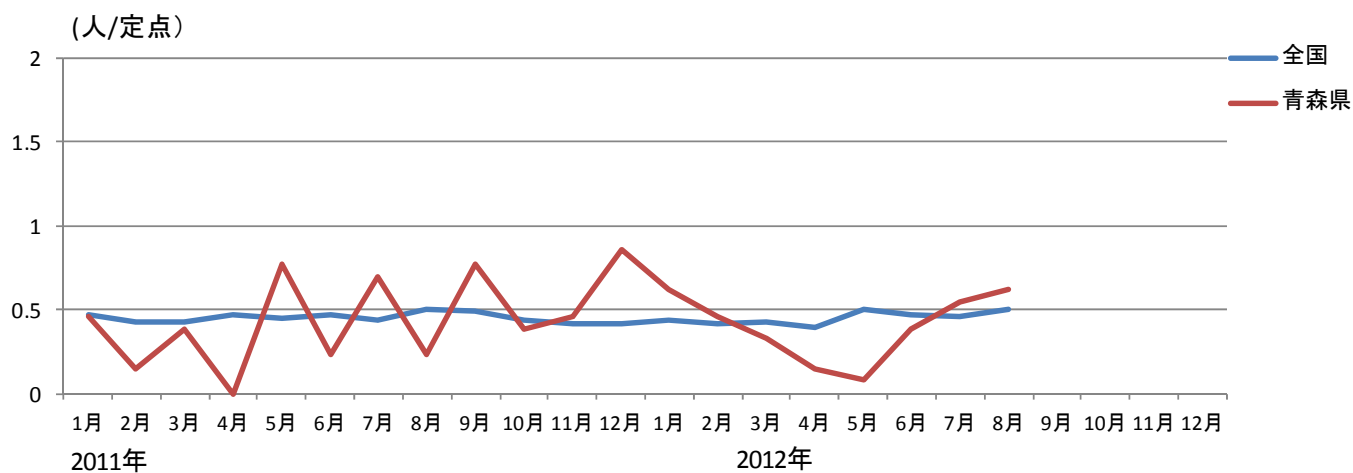
4-3. 性器ヘルペス感染症---年齢区分別報告数 (2012年1月~8月累計)



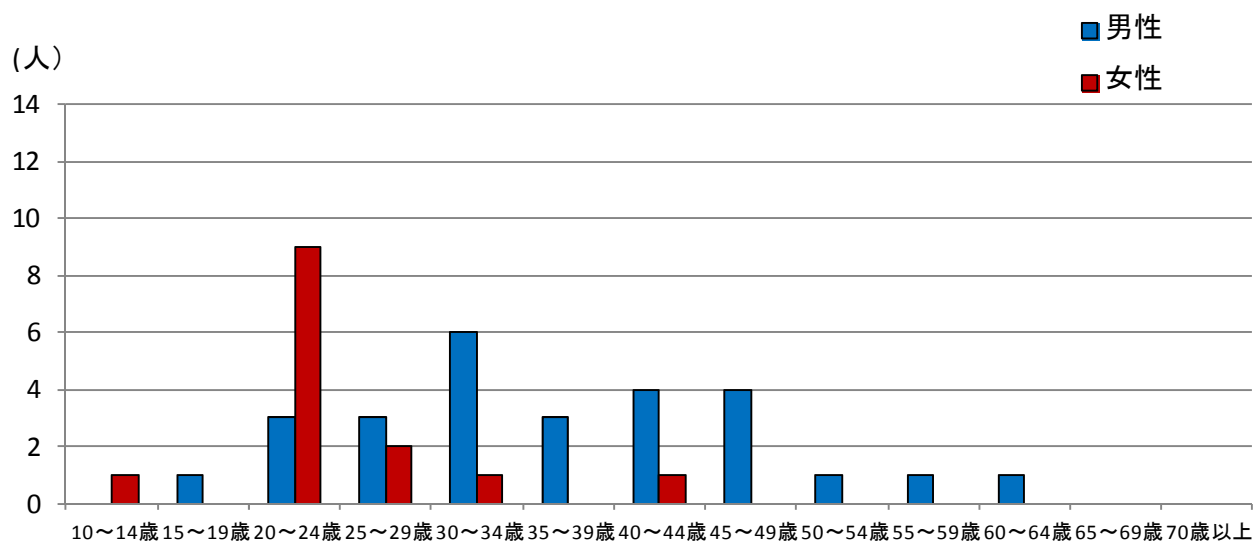
5-1. 尖圭コンジローマ保健所管内別推移



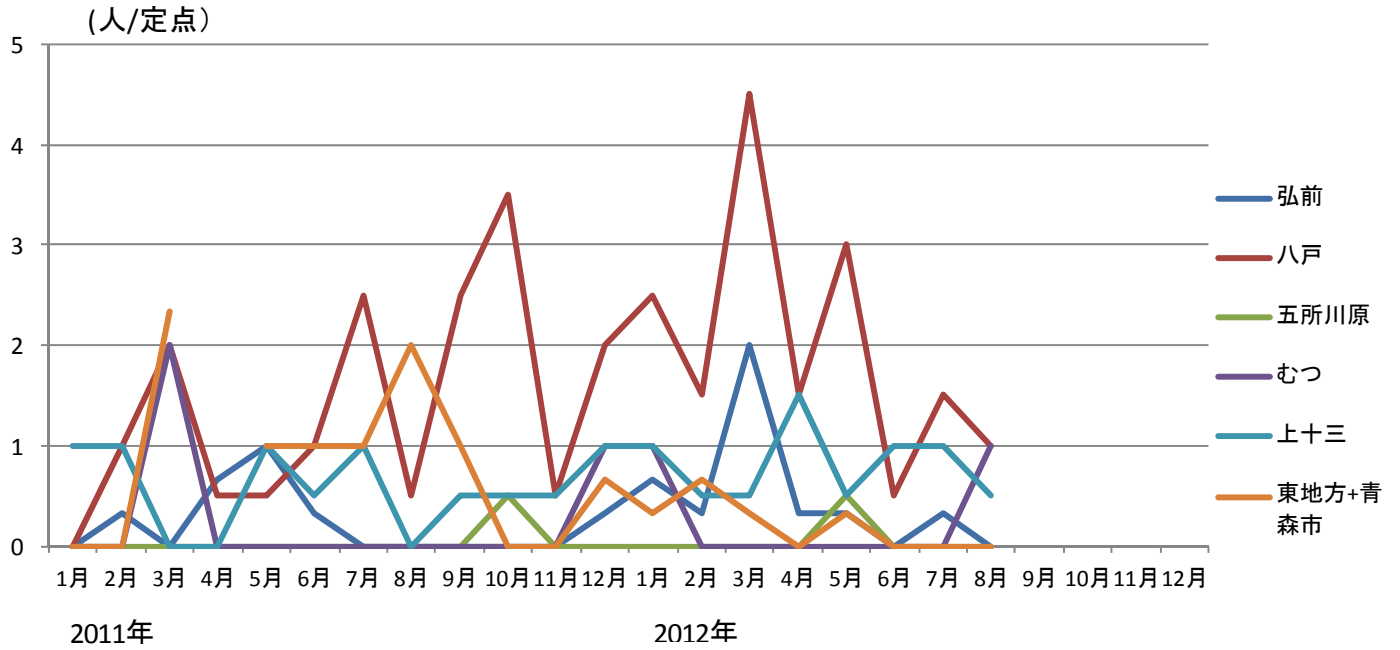
5-2. 尖圭コンジローマ---全国、青森県の定点あたり報告数の推移 (2011~2012年)



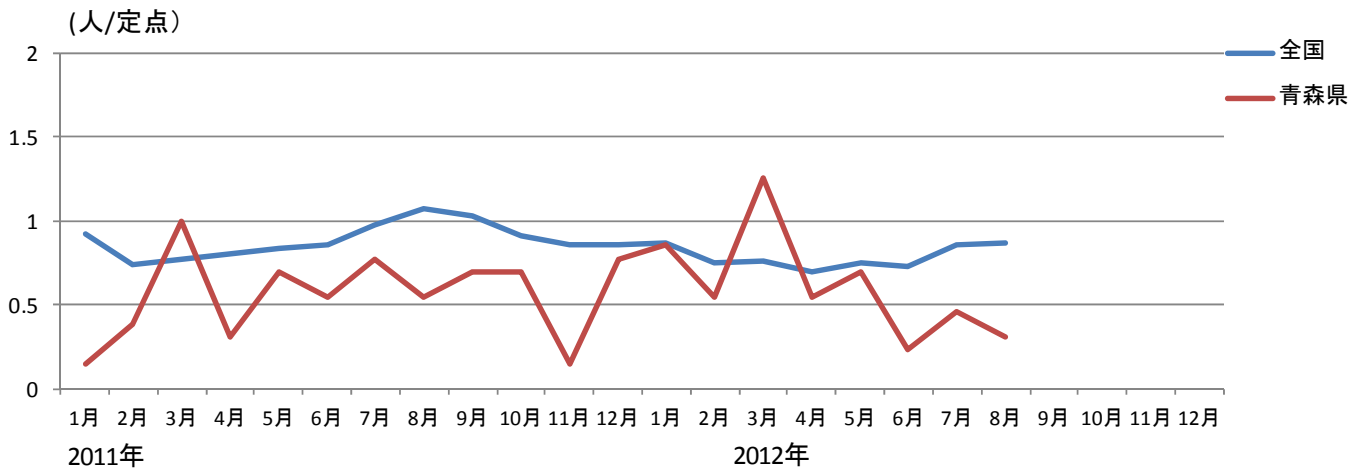
5-3. 尖圭コンジローマ---年齢区分別報告数 (2012年1月~8月累計)



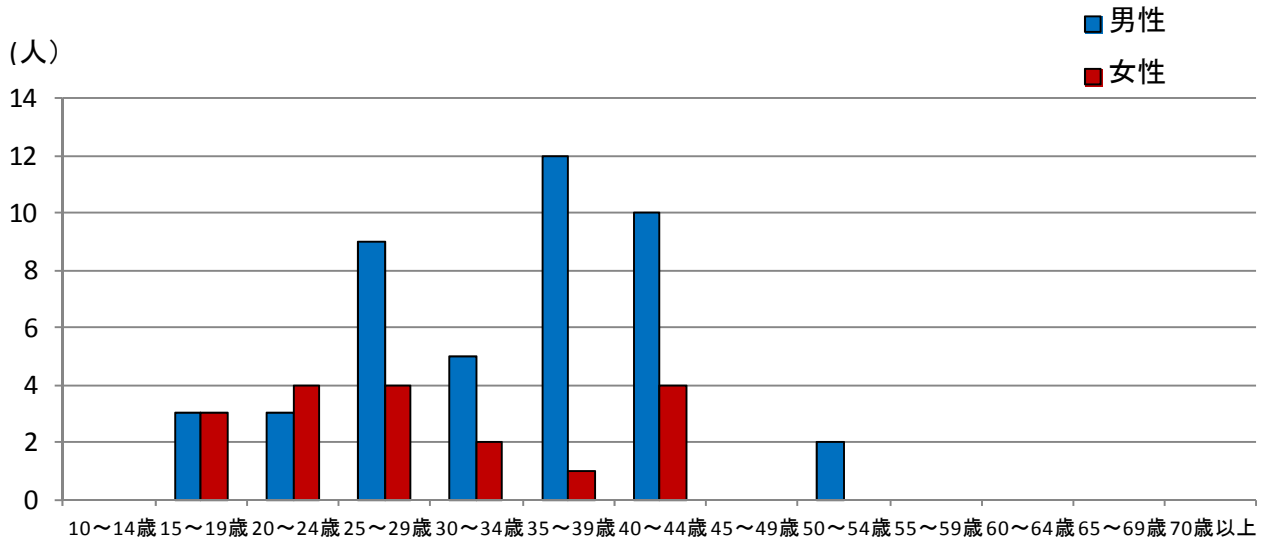
6-1. 淋菌感染症保健所管内別推移



6-2. 淋菌感染症---全国、青森県の定点あたり報告数の推移 (2011~2012年)



6-3. 淋菌感染症---年齢区分別報告数 (2012年1月~8月累計)



7-1. 薬剤耐性菌感染症-----採取部位別 ※同じ人から複数の採取部位で検出された数も含まれます。

(人)

	採 取 部 位 別											青森県 合計
	喀 痰	留置カ テーテル	術創部 (創部 感染)	耳漏液	気管洗 浄液	血 液	髄 液	胸 水 腹 水	尿	便	その他	
メチシリン耐性黄色ブドウ球菌感染症	3		1			2					1	7
ペニシリン耐性肺炎球菌感染症												
薬剤耐性緑膿菌感染症												
薬剤耐性アシネトバクター感染症												

7-2. 薬剤耐性菌感染症-----保健所管内別

(人)

	メチシリン耐性黄色ブドウ球菌感染症		ペニシリン耐性肺炎球菌感染症		薬剤耐性緑膿菌感染症		薬剤耐性アシネトバクター感染症	
	男	女	男	女	男	女	男	女
弘前	1	1						
八戸	1	1						
五所川原	1							
上十三								
むつ	1	1						
東地方+青森市								

7-3. 薬剤耐性菌感染症---年齢区分別報告数

(人)

年齢	メチシリン耐性黄色ブドウ球菌感染症		ペニシリン耐性肺炎球菌感染症		薬剤耐性緑膿菌感染症		薬剤耐性アシネトバクター感染症	
	男	女	男	女	男	女	男	女
0								
1~4								
5~9								
10~14								
15~19								
20~24								
25~29								
30~34								
35~39								
40~44		1						
45~49	1	1						
50~54								
55~59								
60~64								
65~69	1							
70~	2	1						
合計	4	3						