



MRAPID

Monthly Report on Aomori Prefectural Infectious Disease

青森県感染症発生情報

青森県感染症情報センター

(青森県環境保健センター内：担当 微生物部)

2012年7月報

TEL 017-736-5411 FAX 017-736-5419

青森県環境保健センターホームページ

<http://www.pref.aomori.lg.jp/welfare/health/kansen.html>

1. 第27週から第31週（7月4日～8月5日）までの動向

①STD※：当月は6月に比べ、性器クラミジア感染症、尖圭コンジローマ及び淋菌感染症が増加しています（3-1～6-2参照）。

保健所管内別では、八戸保健所管内で定点あたり報告数が最も多いです（2-1）参照）。

②薬剤耐性菌感染症（7-1、2、3参照）

・メチシリン耐性黄色ブドウ球菌感染症は11人（6月は2人）でした。

・ペニシリン耐性肺炎球菌感染症は、1人（6月は1人）でした。

③全数把握対象疾患：各保健所管内の届出状況は、以下のとおりです

・結核32人：青森市（1人）、弘前（6人）、八戸（15人）、五所川原（7人）、上十三（3人）

・腸管出血性大腸菌感染症2人：弘前（1人）、上十三（1人）

・つつが虫病4人：青森市1人、弘前2人、五所川原（1人）

・レジオネラ症1人：五所川原（1人）

・急性脳炎1人：弘前（1人）

・ジアルジア症1人：青森市（1人）

※STD: Sexually Transmitted Diseases: 性感染症。性的接触を介しての感染症です。

2. STD発生状況

1) 保健所管内別

(人/定点)

	性器クラミジア		性器ヘルペス		尖圭コンジローマ		淋菌感染症		合計		総合計
	男	女	男	女	男	女	男	女	男	女	
弘前		3.33		1.33		0.33	0.33		0.33	4.99	5.32
八戸	2.50	2.00	0.50	1.00	1.00	0.50	1.00	0.50	5.00	4.00	9.00
五所川原											
上十三	2.50	1.00	0.50	0.50			0.50	0.50	3.50	2.00	5.50
むつ		1.00				3.00				4.00	4.00
東地方+青森市	0.67	2.33							0.67	2.33	3.00

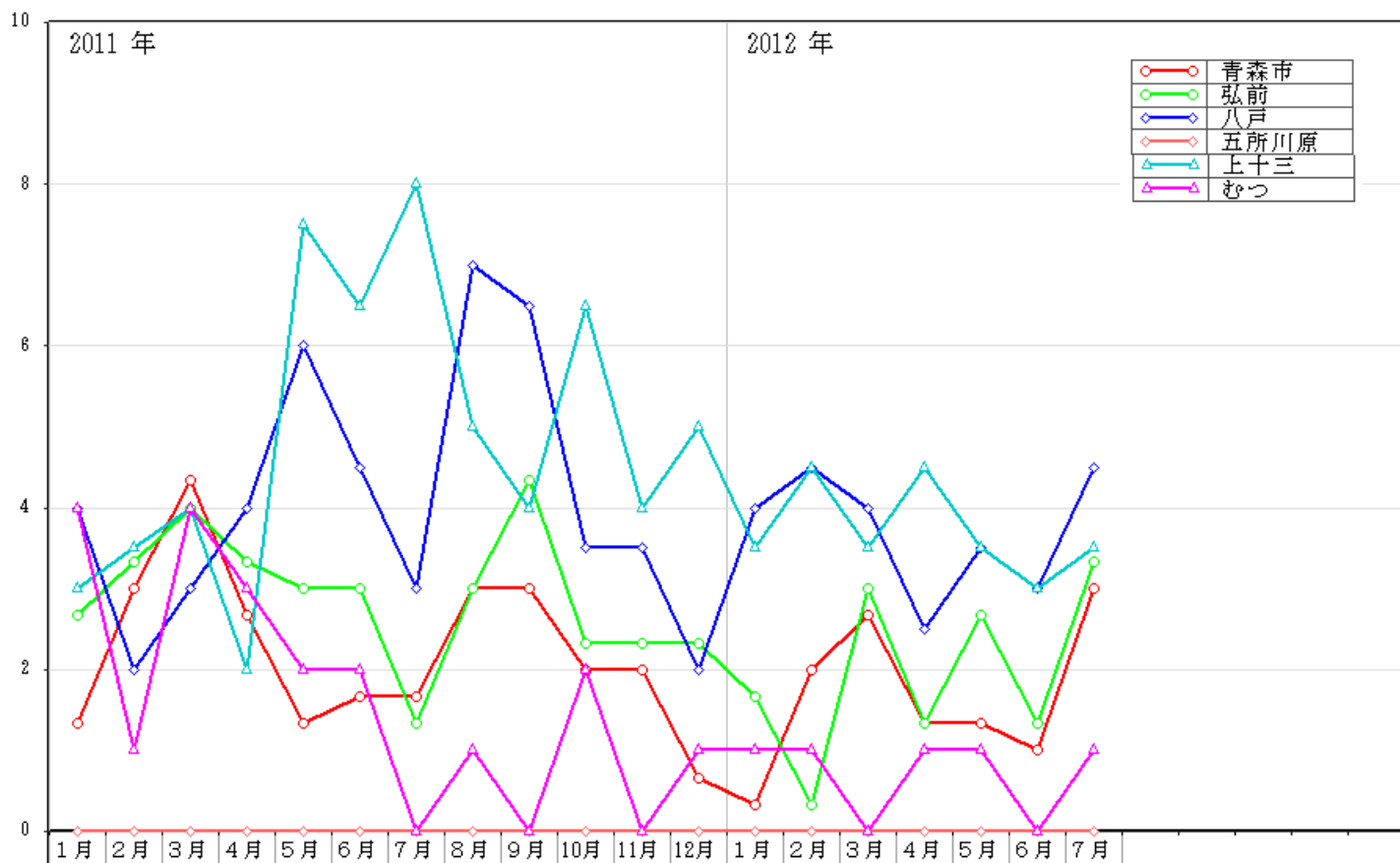
2) 年齢別・性別

(人)

年齢	性器クラミジア		性器ヘルペス		尖圭コンジローマ		淋菌感染症		青森県計	
	男	女	男	女	男	女	男	女	男	女
0										
1～4										
5～9										
10～14						1				1
15～19	1	7							1	7
20～24	2	12		3		3		1	2	19
25～29	2	2	1				3		6	2
30～34	3	1					1	1	4	2
35～39	2	1	1	1					3	2
40～44	1	1			2	1			3	2
45～49										
50～54	1			1					1	1
55～59				1						1
60～64				1						1
65～69										
70～										
合計	12	24	2	7	2	5	4	2	20	38

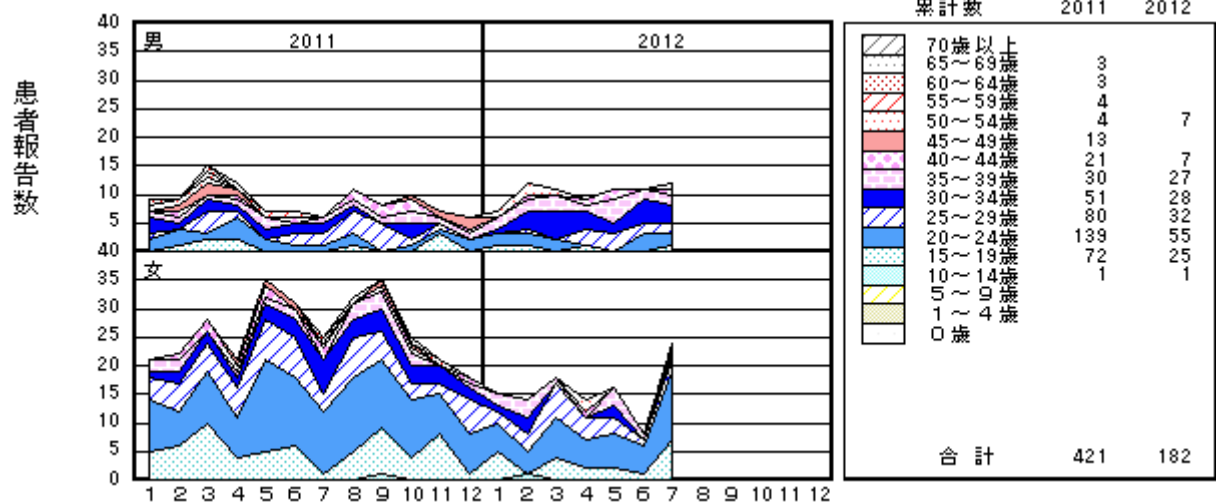
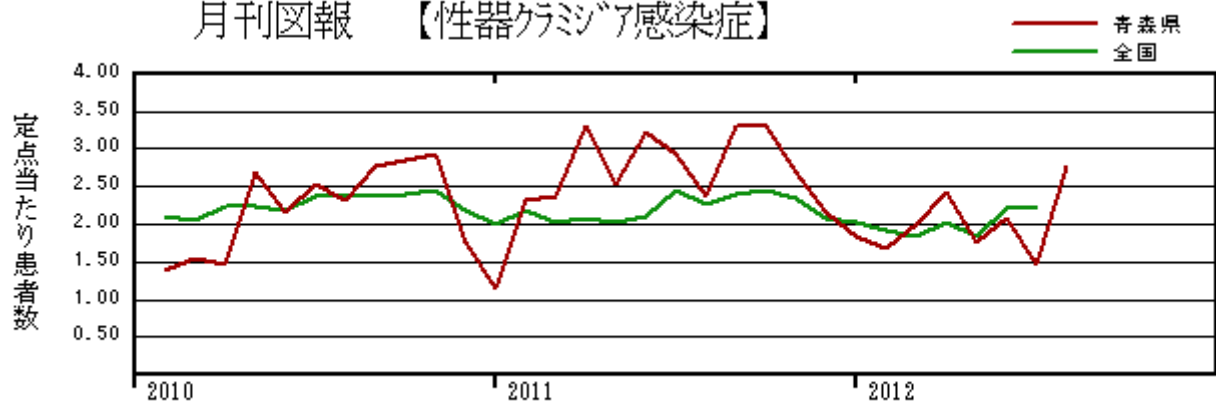
3-1. 性器クラミジア感染症---保健所管内別推移

(人/定点)



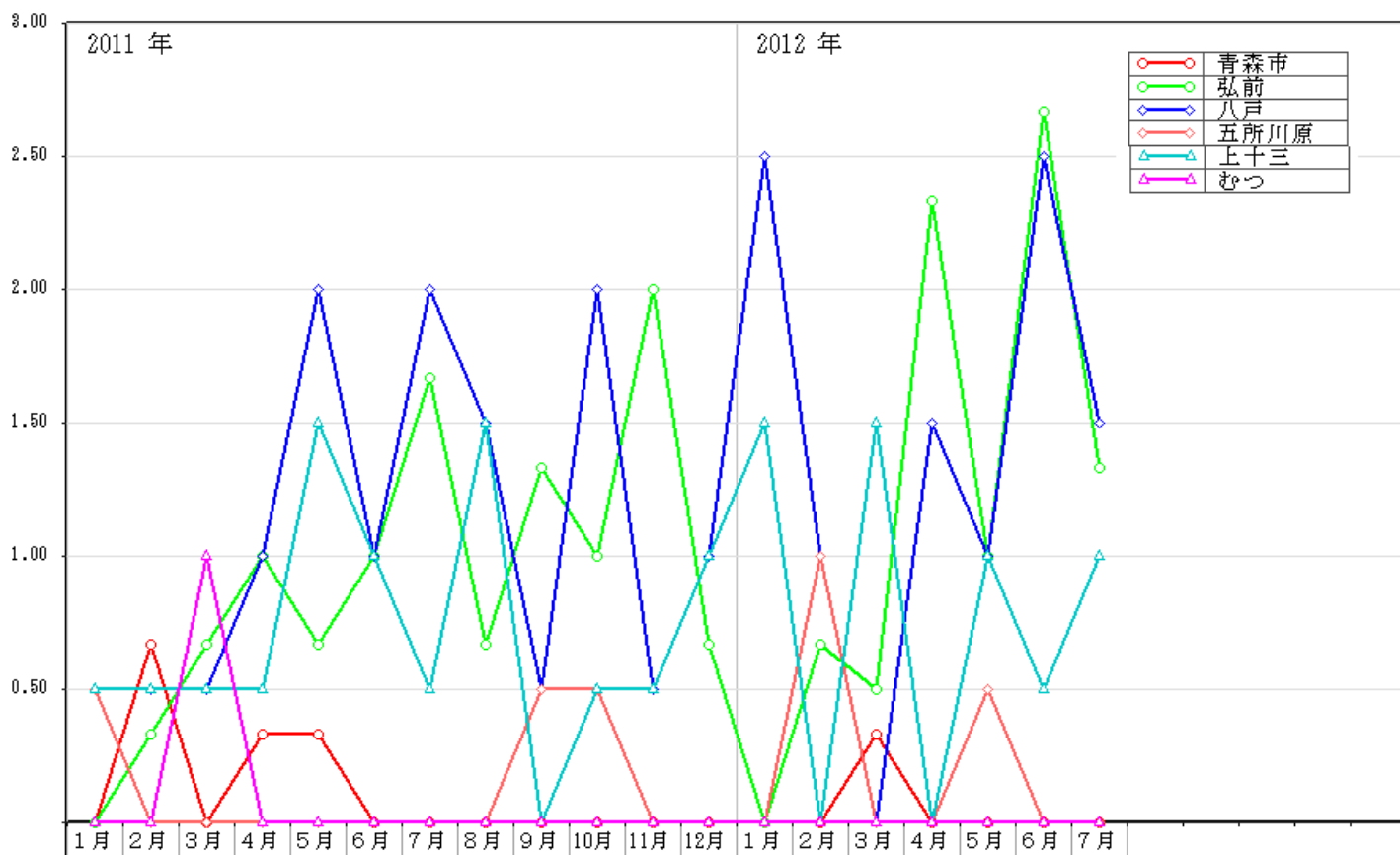
3-2. 性器クラミジア感染症---年別推移及び年齢区分別報告数

月刊図報 【性器クラミジア感染症】



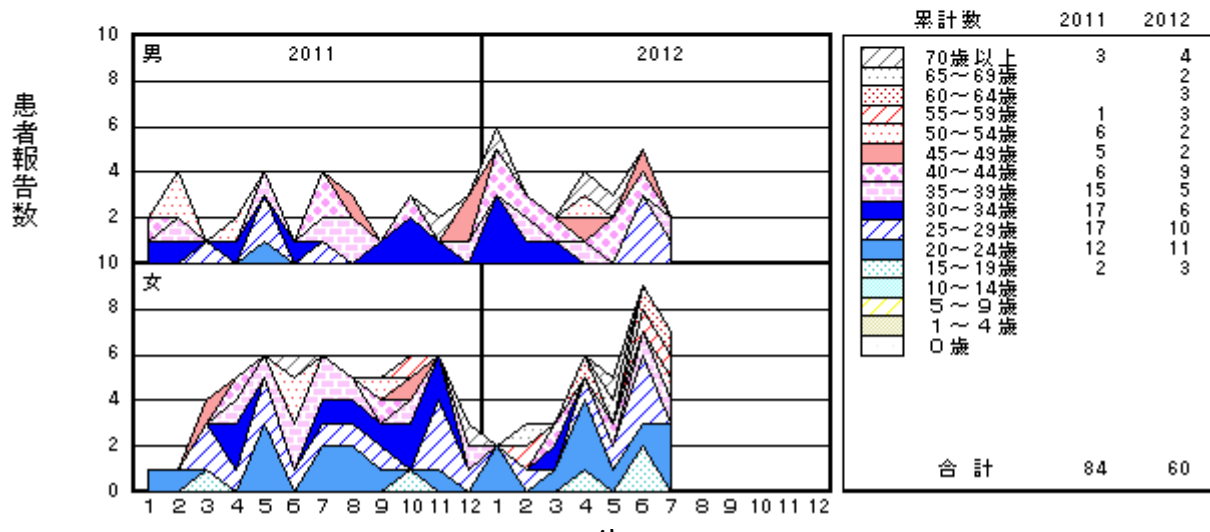
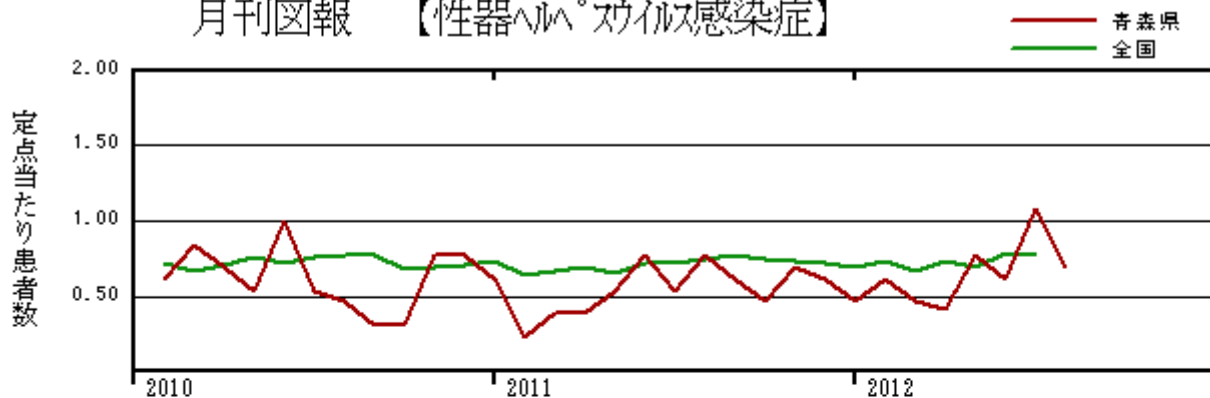
4-1. 性器ヘルペス感染症保健所管内別推移

(人/定点)



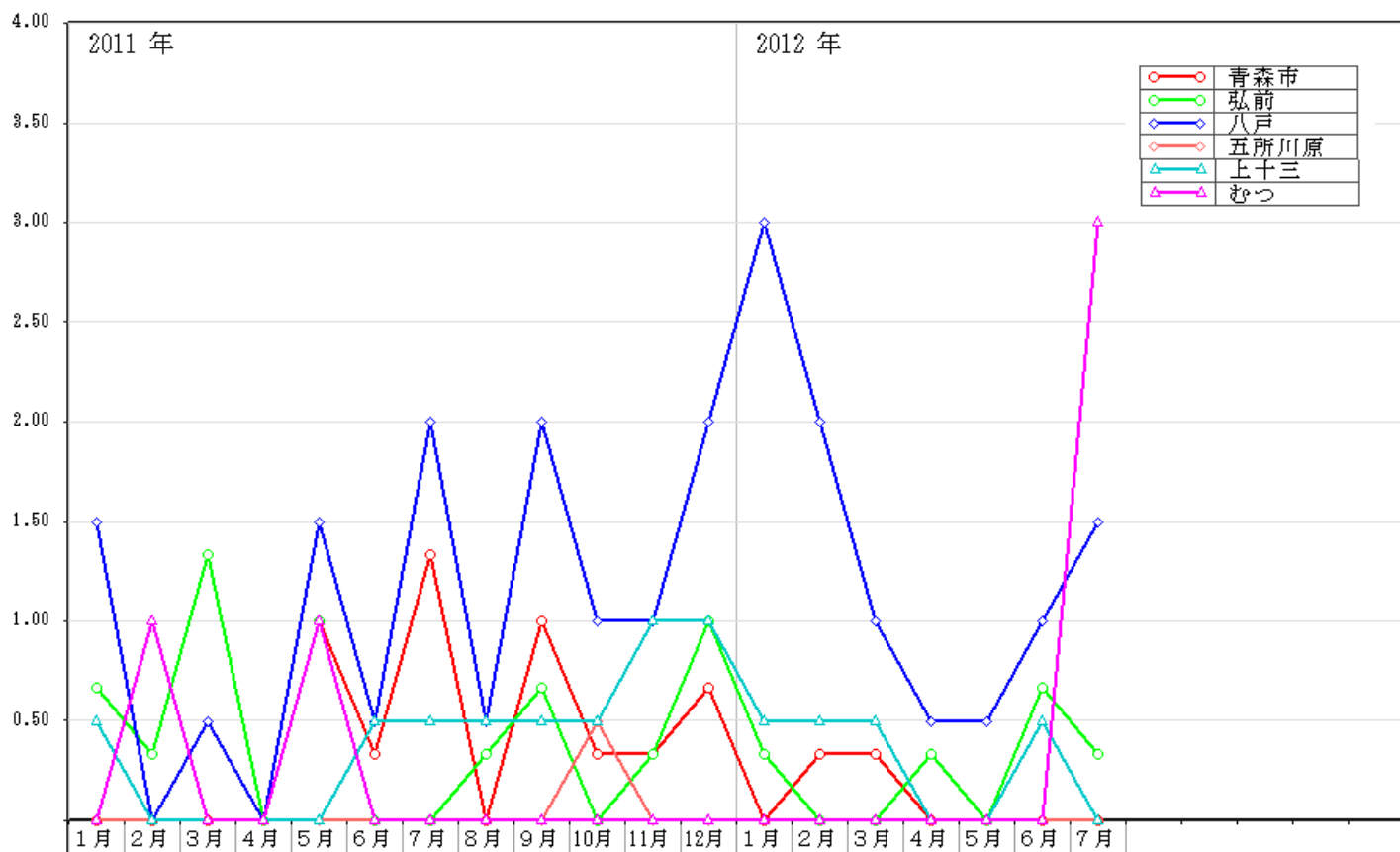
4-2. 性器ヘルペス感染症---年別推移及び年齢区分別報告数

月刊図報 【性器ヘルペス感染症】



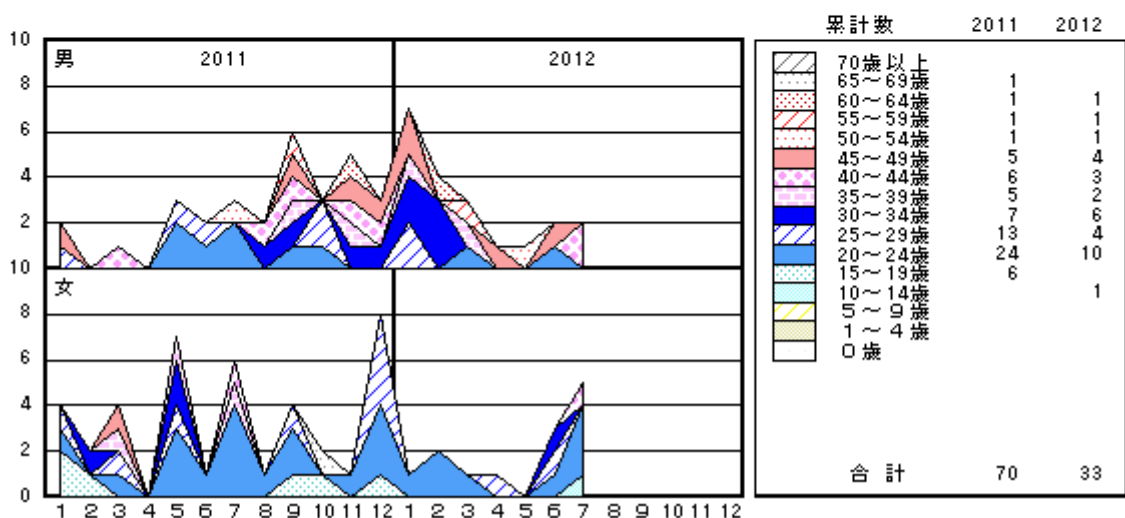
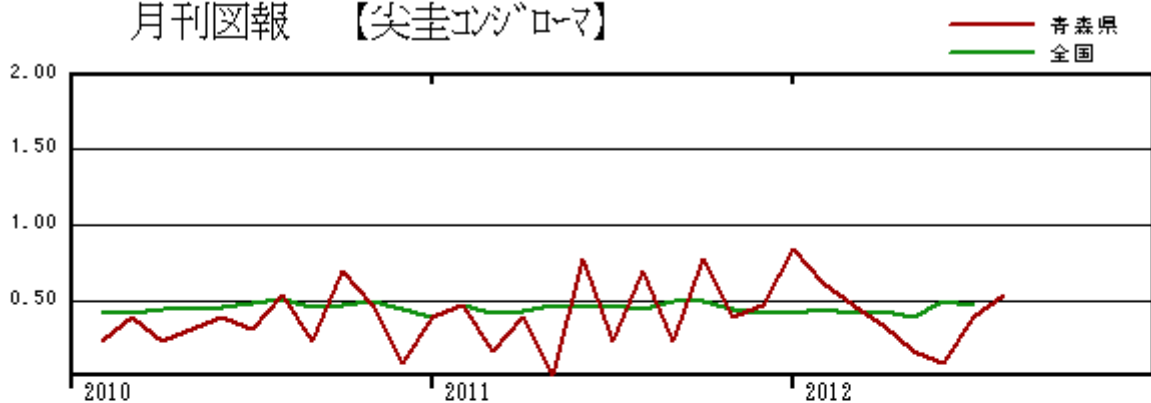
5-1. 尖圭コンジローマ保健所管内別推移

(人/定点)



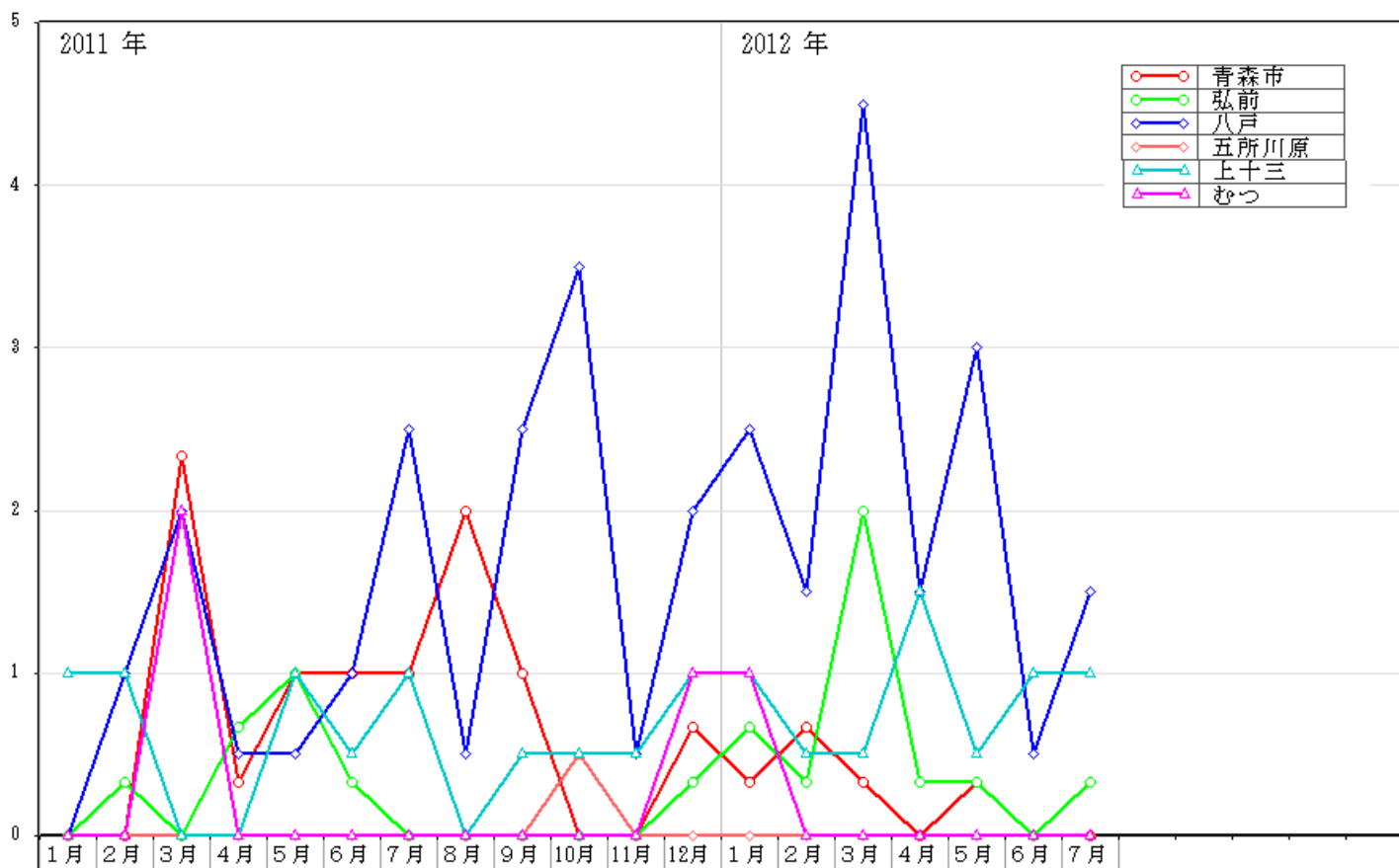
5-2. 尖圭コンジローマ---年別推移及び年齢区分別報告数

月刊図報 【尖圭コンジローマ】



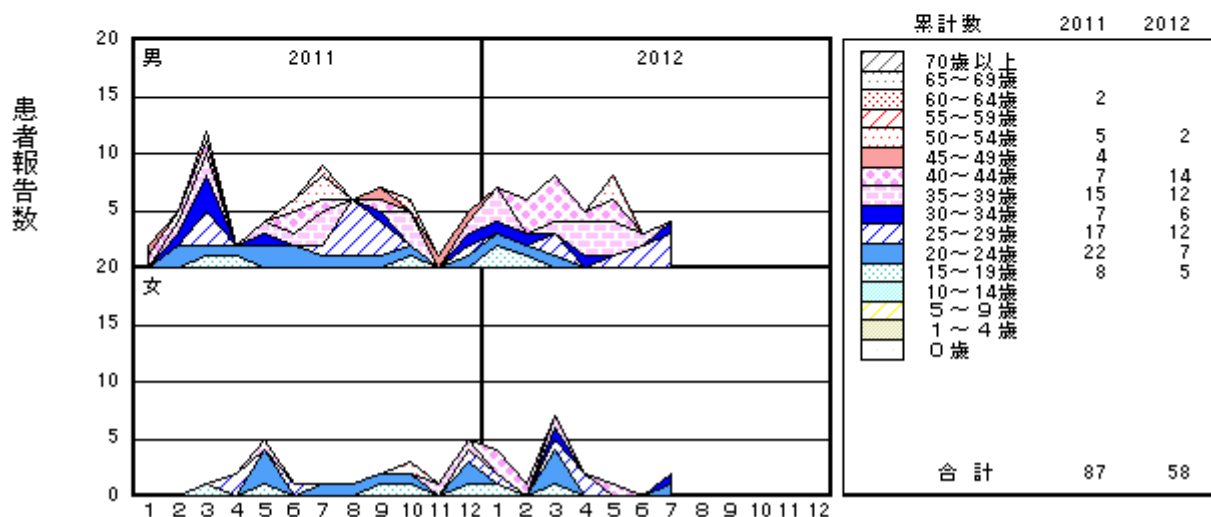
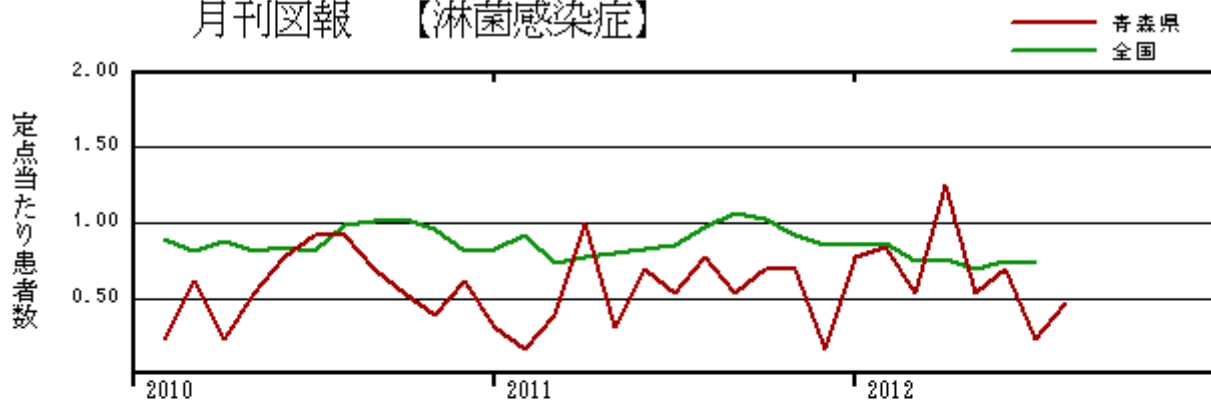
6-1. 淋菌感染症保健所管内別推移

(人/定点)



6-2. 淋菌感染症---年別推移及び年齢区分別報告数

月刊図報 【淋菌感染症】



7-1. 薬剤耐性菌感染症-----採取部位別 ※同じ人から複数の採取部位で検出された数も含まれます。

(人)

	採 取 部 位 別											青森県 合計
	喀 痰	留置カ テーテル	術創部 (創部 感染)	耳漏液	気管洗 浄液	血 液	髄 液	胸 水 腹 水	尿	便	その他	
メチシリン耐性黄色ブドウ球菌感染症	4		1			2			2		2	11
ペニシリン耐性肺炎球菌感染症	1											1
薬剤耐性緑膿菌感染症												
薬剤耐性アシネトバクター感染症												

7-2. 薬剤耐性菌感染症-----保健所管内別

(人)

	メチシリン耐性黄色ブドウ球菌感染症		ペニシリン耐性肺炎球菌感染症		薬剤耐性緑膿菌感染症		薬剤耐性アシネトバクター感染症	
	男	女	男	女	男	女	男	女
弘前	3							
八戸	1	2						
五所川原	1	1						
上十三		1	1					
むつ	2							
東地方+青森市								

7-3. 薬剤耐性菌感染症---年齢区分別報告数

(人)

年齢	メチシリン耐性黄色ブドウ球菌感染症		ペニシリン耐性肺炎球菌感染症		薬剤耐性緑膿菌感染症		薬剤耐性アシネトバクター感染症	
	男	女	男	女	男	女	男	女
0	1							
1~4								
5~9								
10~14								
15~19								
20~24								
25~29								
30~34	1							
35~39								
40~44	1							
45~49								
50~54								
55~59								
60~64								
65~69		1						
70~	4	3	1					
合計	7	4	1					