

**青森県病原微生物検出情報**

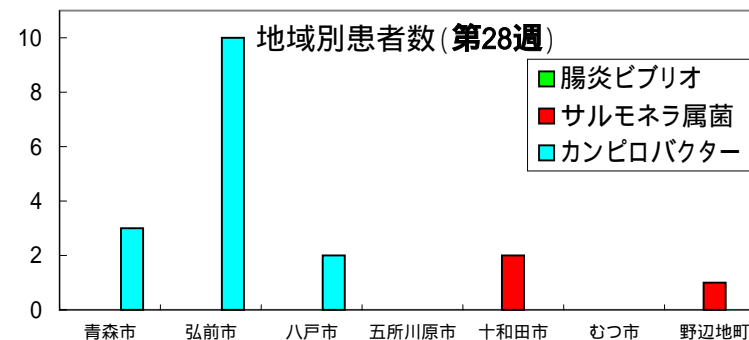
# 週報

県内10 医療機関の集計

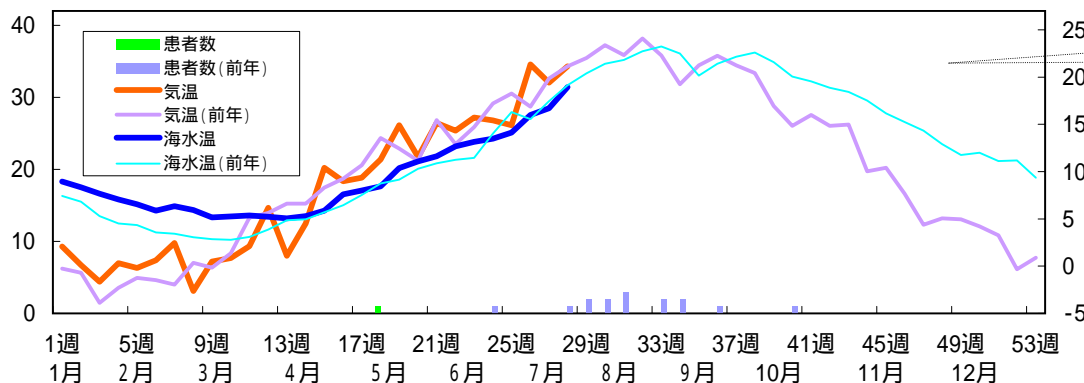
Vol.10 No.28  
 2009年7月17日(金) 発行  
 2009/7/5 ~ 2009/7/11 (第28週)  
 青森県環境保健センター  
 Tel : 017-736-5411  
 Fax : 017-736-5419  
 青森県病原微生物検出情報アドレス  
[http://www.pref.aomori.lg.jp/welfare/health/byougenbiseibutu\\_top.html](http://www.pref.aomori.lg.jp/welfare/health/byougenbiseibutu_top.html)

Aomori  
Infectious  
Agents  
Weekly  
Report

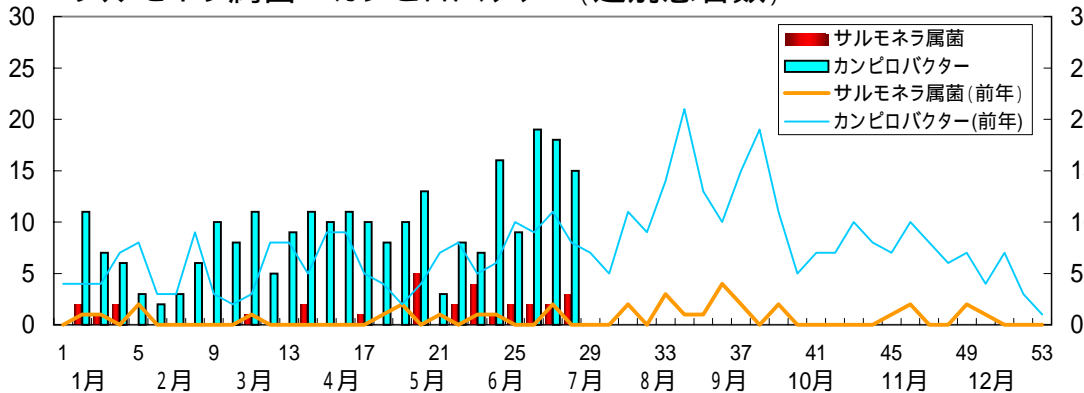
(人)



(人) 腸炎ピブリオ(週別患者数)



(人) サルモネラ属菌/カンピロバクター(週別患者数)



### 三情報

1. 各病原体の累積検出数

病原体	28週		前年合計
	本年	前年	
腸炎ピブリオ	1	2	15
サルモネラ属菌	30	13	34
カンピロバクター	249	168	393

2. 第28週に検出されたサルモネラ属菌は3件で、血清型はO9群でした。

(担当:野呂、和栗)