

## II 保護課関係業務

## 生活保護

### (1) 被保護世帯の実人員及び保護率（月平均）

生活保護法による管内の令和元年度被保護世帯数は316世帯、人員は383人、保護率は18.19%で、前年度に比べ、世帯数は10世帯減少、人員数は13人減少、保護率は0.19ポイント低下した。保護率を県全体・全国平均と比べると、県全体は23.45%、全国平均（令和2年2月）は16.4%で、管内は県全体より5.26ポイント低いものの、全国平均よりは1.79ポイント高くなっている。

### (2) 被保護世帯の構成（月平均）

管内の令和元年度被保護世帯を世帯類型別にみると、「高齢者世帯」220世帯（構成比69.6%）、「その他世帯」41世帯（同13.0%）、「障害者世帯」32世帯（同10.1%）、「傷病者世帯」21世帯（同6.7%）、「母子世帯」2世帯（同0.6%）の順となっている。「高齢者世帯」の構成比を県全体・全国平均と比べると、県全体は61.8%、全国平均（令和2年2月）は55.0%で、管内は県全体より7.8ポイント、全国平均より14.6ポイント、それぞれ高くなっている。

一方、被保護世帯を労働力類型別にみると、「働いている者がいない世帯」302世帯（構成比95.6%）、「世帯主が働いている世帯」12世帯（同3.8%）、「世帯主は働いていないが、世帯員が働いている世帯」2世帯（同0.6%）の順となっている。「働いている者がいない世帯」の構成比を県全体・全国平均と比べると、県全体は90.8%、全国平均は84.6%で、管内は県全体より4.8ポイント、全国平均より11.0ポイント、それぞれ高くなっている。

### (3) 保護申請の処理状況（年間）

管内の令和元年度申請件数は39件で、前年度より10件減少した。申請に対する処理の内容をみると、「開始」が22件（構成比56.4%）、「却下」が17件（同43.6%）で、「取下げ」は0件（同0%）だった。一方、管内の令和元年度廃止件数は32件で、前年度より8件減少した。

### (4) 医療扶助及び介護扶助実施状況（月平均）

管内の令和元年度医療扶助人員数は344人（入院26人、入院外318人）で、前年度より18人減少（入院3人減、入院外15人減）した。

一方、令和元年度介護扶助人員数は118人（施設入所者26人、居宅生活者92人）で、前年度より4人減少（施設入所者1人増、居宅生活者5人減）だった。

### (5) 保護費の支給状況

令和元年度における保護費支出総額（見込額）（医療費診療報酬及び介護報酬含む）は5億7,459万1,217円で、前年度より491万0,796円増加した。支出総額を構成比で見ると、医療費診療報酬が60.0%（3億4,462万3,919円）、生活扶助費が25.6%（1億4,717万2,063円）で全体の8割以上を占めた。

統計表

(注1：全国平均値は令和2年2月分生活保護速報数値による。)

(注2：月平均値及び構成比は月平均による四捨五入のため、実数・合計と一致しない。)

① 被保護世帯、実人員、保護率の推移(月平均)

区分 年度	平内町			今別町			蓬田村			外ヶ浜町		
	世帯数	実人員	保護率(‰)	世帯数	実人員	保護率(‰)	世帯数	実人員	保護率(‰)	世帯数	実人員	保護率(‰)
27	135	165	14.83	53	66	24.37	41	48	15.98	111	146	23.86
28	139	166	15.14	51	62	22.85	42	48	16.95	112	146	24.03
29	139	165	15.35	48	56	21.52	40	46	16.64	110	141	23.73
30	134	160	15.12	45	53	20.96	40	45	16.29	107	139	24.26
元	118	140	13.56	47	55	22.23	38	43	15.81	113	145	26.19

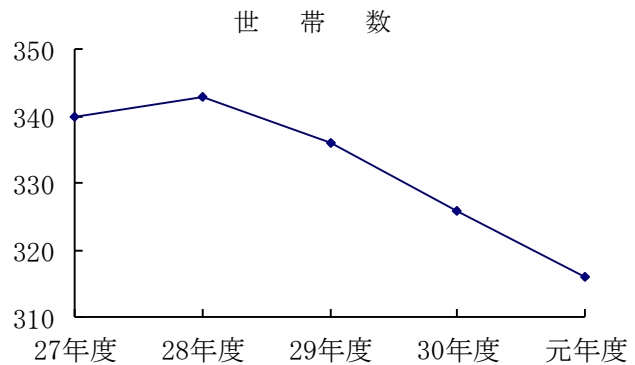
区分 年度	東津軽郡			県	全国
	世帯数	実人員	保護率(‰)	保護率(‰)	保護率(‰)
27	340	425	18.50	23.12	17.1
28	343	422	18.69	23.20	16.9
29	336	408	18.50	23.38	16.7
30	326	396	18.38	23.40	16.5
元	316	383	18.19	23.45	16.4

※保護率＝保護人員÷推計人口×1,000。なお、推計人口は令和元年4月1日現在の人口による。

② 被保護世帯・実人員・保護率の推移(月平均)

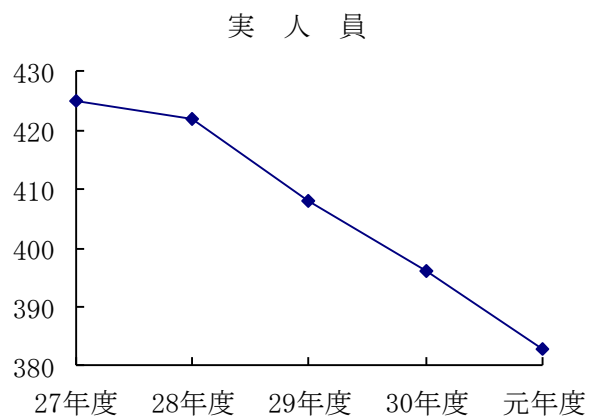
被保護世帯数

年 度	世帯数
27年度	340
28年度	343
29年度	336
30年度	326
元年度	316



実人員数

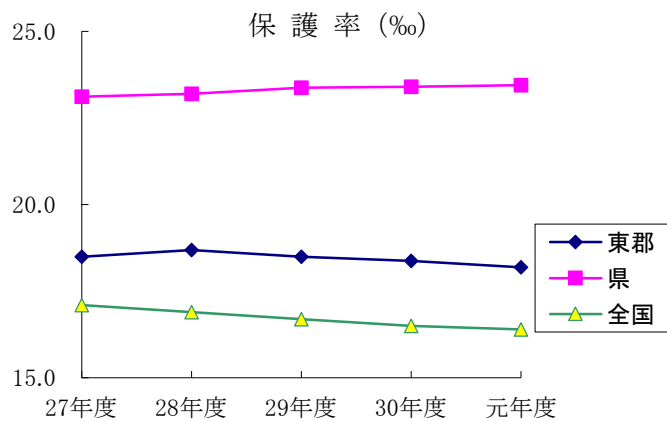
年 度	実人員
27年度	425
28年度	422
29年度	408
30年度	396
元年度	383



保 護 率

単位(%)

区分 年度	東津軽郡	県	全 国 (31年2月)
27年度	18.50	23.12	17.1
28年度	18.69	23.20	16.9
29年度	18.50	23.38	16.7
30年度	18.38	23.40	16.5
元年度	18.19	23.45	16.4



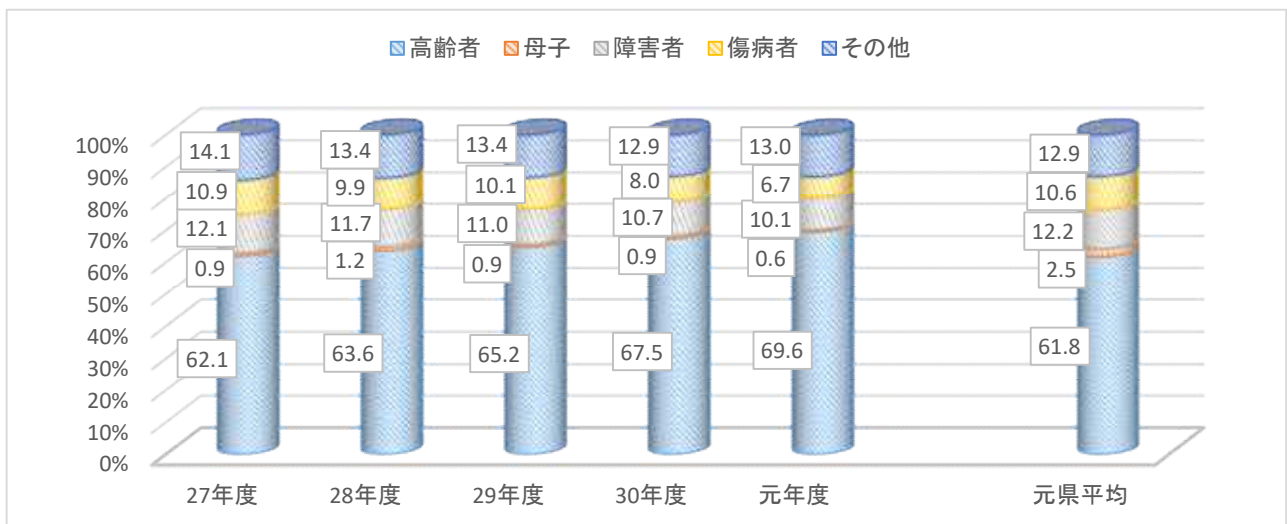
③ 令和元年度世帯類型別被保護世帯数(月平均)

区 分		高齢者世帯	うち高齢単身	母子世帯	障害者世帯	傷病者世帯	その他世帯	合 計
東津軽郡	世帯数	220	198	2	32	21	41	316
	構成比 (%)	69.6		0.6	10.1	6.7	13.0	100.0
県	世帯数	14,768	13,543	596	2,933	2,522	3,093	23,912
	構成比 (%)	61.8		2.5	12.2	10.6	12.9	100.0
国 (2年 2月)	世帯数	893,874		80,654	204,985	203,403	242,104	1,625,020
	構成比 (%)	55.0		5.0	12.6	12.5	14.9	100.0

④ 令和元年度町村別世帯類型別被保護世帯数(月平均)

区 分 町村別	高齢者世帯 ( )は単身	母子世帯	障害者世帯	傷病者世帯	その他世帯	合 計
平内町	76 (67)	0	12	9	21	118
今別町	35 (33)	0	7	1	4	47
蓬田村	26 (24)	0	5	2	5	38
外ヶ浜町	83 (74)	2	8	9	11	113
計	220 (198)	2	32	21	41	316

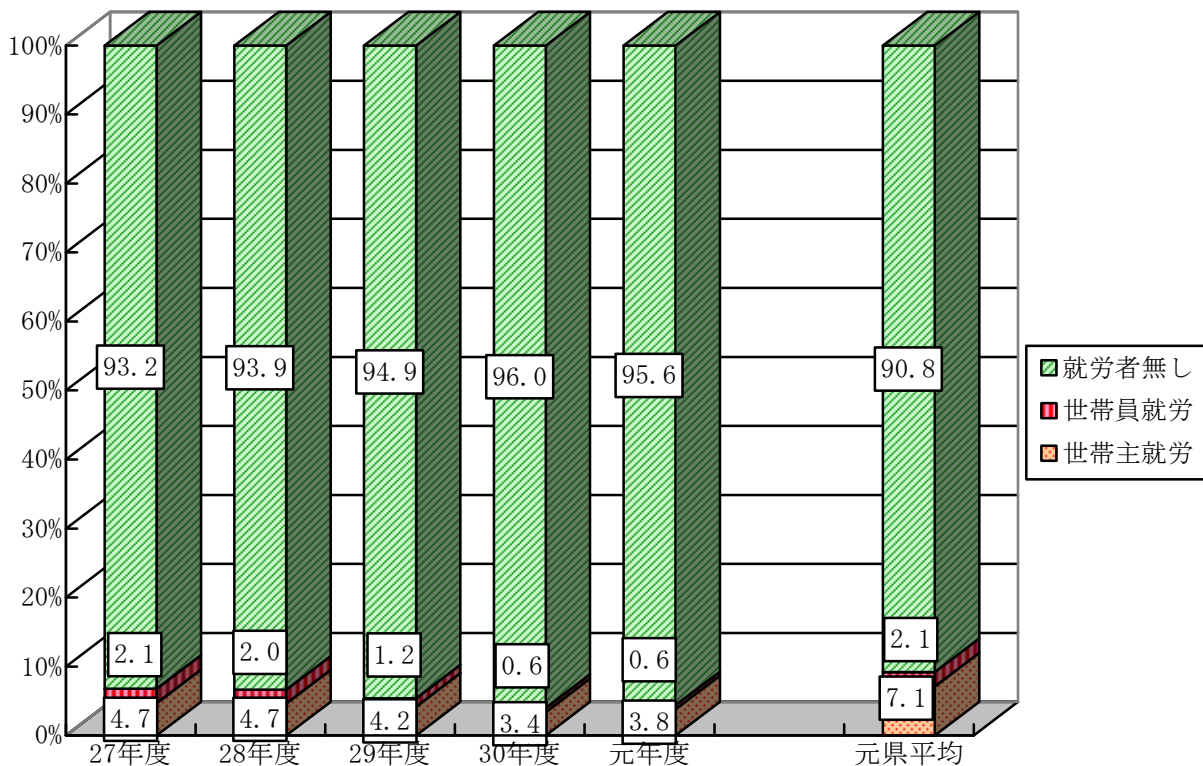
⑤ 令和元年度世帯類型別構成の推移(月平均)



⑥ 令和元年度労働力類型別被保護世帯数(月平均)

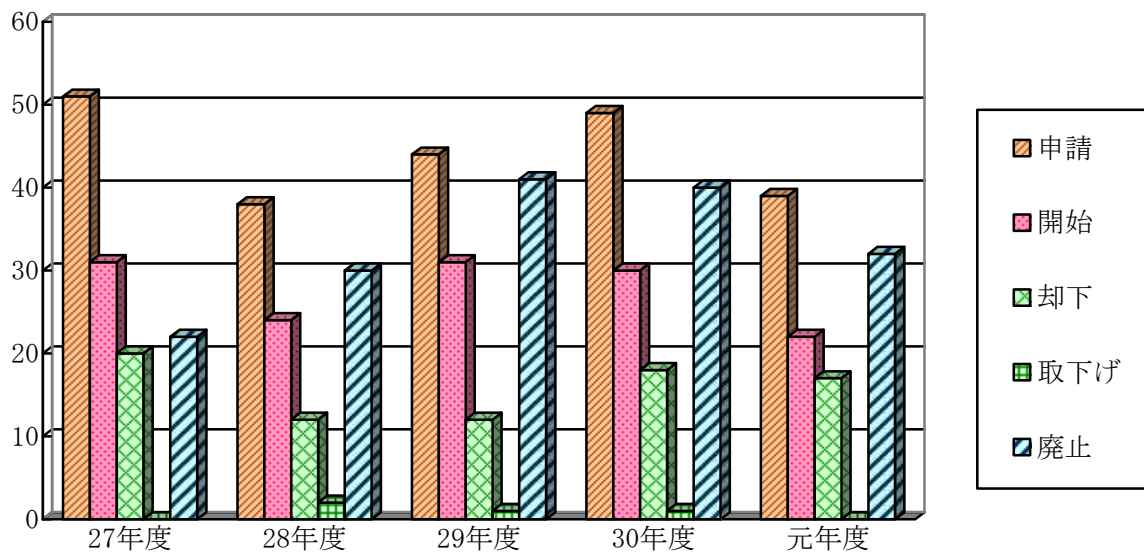
		世帯主が働いている世帯					世帯主は働いていないが、世帯員が働いている世帯	働いている者のいない世帯	合計
		合計	常用労働者	日雇労働者	内職者	就業者 その他の			
東津軽郡	世帯数	12	6	0	0	6	2	302	316
	構成比(%)	3.8	/	/	/	/	0.6	95.6	100.0
県	世帯数	1,687	1,297	135	54	201	505	21,720	23,912
	構成比(%)	7.1	/	/	/	/	2.1	90.8	100.0
全国 (2年2月)	世帯数	214,448	161,678	22,442	9,982	20,346	35,226	1,375,346	1,625,020
	構成比(%)	13.2	/	/	/	/	2.2	84.6	100.0

⑦ 令和元年度労働力類型別構成比の推移(月平均)



⑧ 年度別生活保護申請処理及び廃止件数の推移

年度 区分	27	28	29	30	元
申請	51	38	44	49	39
開始	31	24	31	30	22
却下	20	12	12	18	17
取下げ	0	2	1	1	0
廃止	22	30	41	40	32



⑨ 令和元年度町村別生活保護申請処理及び廃止状況(年間総数)

区分 町村名	申請 件数	処 理 件 数				廃止件数
		開 始	却 下	取 下 げ	計	
平内町	13	3	10	0	13	13
今別町	6	6	0	0	6	4
蓬田村	7	4	3	0	7	7
外ヶ浜町	13	9	4	0	13	8
計	39	22	17	0	39	32

⑩ 年度別医療扶助人員の推移(月平均)

区 分		年 度				元
		2 7	2 8	2 9	3 0	
入 院	精神疾患	14	14	12	10	13
	そ の 他	10	16	20	19	13
	計	23	30	32	29	26
入 院 外	精神疾患	6	6	5	5	5
	そ の 他	351	345	334	328	313
	計	357	351	339	333	318
合 計		380	381	371	362	344

(再掲) 町村別医療扶助人員数(月平均)

区 分		入 院		入 院 外	
		精 神	その他	精 神	その他
町 村 名					
平 内 町		4	7	1	109
今 別 町		2	2	0	46
蓬 田 村		0	1	1	35
外ヶ浜町		7	3	3	123
合 計		13	13	5	313

⑪ 年度別介護扶助人員の推移(月平均)

内 訳		年 度				元
		2 7	2 8	2 9	3 0	
対 象 者 数		125	122	122	122	118
うち居宅生活者数		95	97	94	97	92

(再掲) 町村別介護扶助人員数(月平均)

内 訳		町 村 名				合 計
		平 内 町	今 別 町	蓬 田 村	外ヶ浜町	
対 象 者 数		33	22	20	43	118
うち居宅生活者数		27	17	17	31	92



⑫ 令和元年度生活保護費扶助別支出状況（月別）

（単位：円）

区分	生活扶助費	住宅扶助費	教育扶助費	医療扶助費	介護扶助費	出産扶助費	生業扶助費	葬祭扶助費	施設事務費	就労自立給付金	診療報酬（医療扶助費）	介護報酬（介護扶助費）	合計
4月	13,538,584	2,914,038	69,829	175,430	0	0	226,790	0	0	0	21,302,787	1,529,438	39,756,896
5月	10,124,377	2,980,255	65,108	396,365	0	0	113,580	0	5,164,843	0	34,048,637	1,687,009	54,580,174
6月	10,206,783	3,227,421	155,034	359,010	0	0	98,340	0	0	0	31,991,407	1,489,340	47,527,335
7月	9,926,547	3,064,461	81,508	279,968	0	0	98,340	0	4,593,234	41,248	28,450,383	1,427,261	47,962,950
8月	10,443,023	3,141,217	65,108	335,200	0	0	98,340	0	0	0	29,638,705	1,225,680	44,947,273
9月	10,269,255	3,541,580	65,108	282,440	30,000	0	33,382	206,712	0	0	31,769,919	1,512,343	47,710,739
10月	13,925,100	3,214,175	38,688	379,704	0	0	63,760	0	5,408,674	0	23,683,819	1,467,003	48,180,923
11月	13,643,711	3,073,478	38,688	476,795	0	0	22,980	194,378	0	0	20,476,695	1,558,740	39,485,465
12月	17,255,178	2,912,148	51,913	363,488	0	0	100,940	0	0	0	36,300,243	1,687,642	58,671,552
1月	12,949,692	2,823,111	38,688	252,990	0	0	100,180	0	5,626,884	0	32,946,571	1,670,508	56,408,624
2月	12,428,903	2,805,180	38,688	302,898	0	0	337,230	0	0	0	28,189,870	1,609,978	45,712,747
3月	12,509,487	2,981,193	18,640	330,690	0	0	47,270	381,645	128,400	0	25,824,883	1,406,768	43,628,976
4月	-72,766	-8,120	0	25,870	0	0	0	0	48,390	0	0	0	-6,626
5月	24,189	0	0	0	0	0	0	0	0	0	0	0	24,189
合計	147,172,063	36,670,137	727,000	3,960,848	30,000	0	1,341,132	782,735	20,970,425	41,248	344,623,919	18,271,710	574,591,217
構成比(%)	25.6	6.4	0.1	0.7	0.0	0.0	0.2	0.1	3.7	0.0	60.0	3.2	100.0