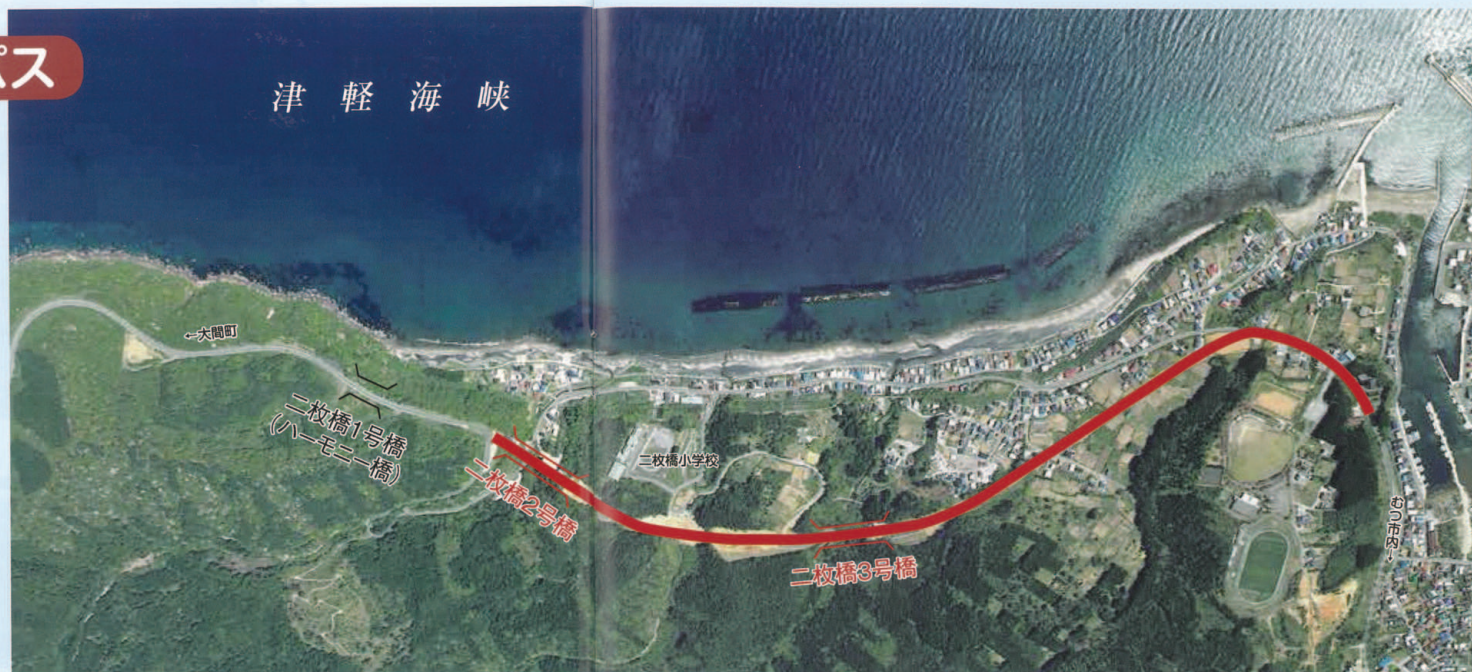


国道279号 二枚橋バイパス

事業概要

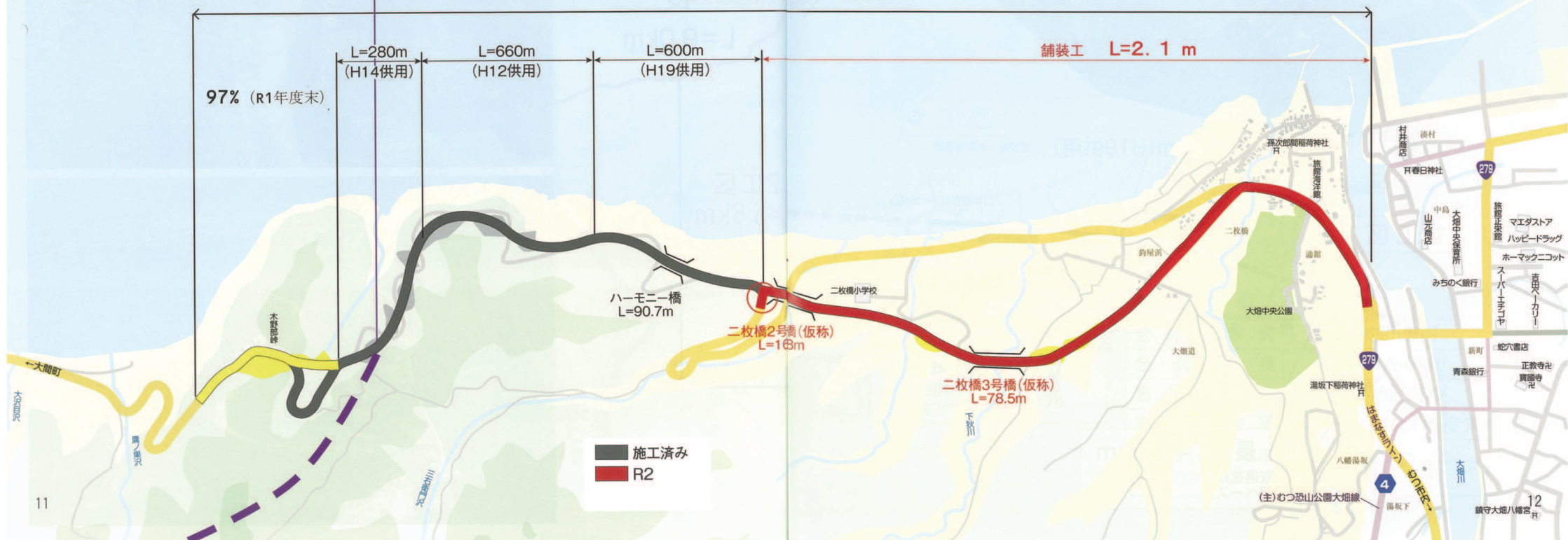
全体事業費	61.5億円
全体延長	L=4.1km
事業化年度	平成8年度
工事進捗率 (事業費ベース)	97% (R1年度末)
用地取得進捗率 (面積ベース)	100%



津 軽 海 峡

下北地域広域避難路確保対策事業
国道 279 号道路改築事業 (木野部工区)

津 軽 海 峡 全体延長 L=4.1km



国道338号 大湊Ⅱ期バイパス



1 工区

延長 L≒1.0km
用地取得進捗率
(面積ベース) **97%**

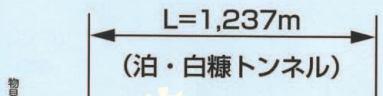
L=1.2km(H19供用)

2 工区

延長 L≒2.6km
用地取得進捗率
(面積ベース) **73%**

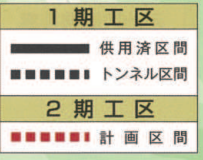
事業概要

全体事業費	約25億円
全体延長	L≒3.6km
事業化年度	平成20年度
事業進捗率	約69%(R1年度末)
用地取得進捗率 (面積ベース)	約79%(R1年度末)



事業概要

全体事業費	97億円	(1期工区) 67.4億円 (2期工区) 29.6億円
全体延長	L=6,680m	(1期工区) 3,830m (2期工区) 2,850m
事業着手年度	昭和62年度	
事業進捗率	約74%(R1年度末)	
2期工区用地取得進捗率	約65%(R1年度末)	共有地が存在するため、将来的に土地収用法を適用する必要あり。



下北地域広域避難路確保対策事業



薬研佐井線道路改良事業
整備完成

薬研佐井線（1.5車線の整備事業）
事業延長 L=20.4km

川内佐井線（通年通行確保事業）
事業延長 L=12.6km



川内佐井線道路改良事業
スノーキーパー設置



古野・大川目線(県代行)事業
施工状況

風間浦村道 古野・大川目線(県代行)
事業延長 L=0.9km

国道279号 木野部工区(R2新規)
事業延長 L=2.2km

※ A~Dルートは、下北地域広域避難路確保対策事業において
今後計画的に取り組むべきとされたルートを示す。

	薬研佐井線 (1.5車線の整備)	川内佐井線 (通年通行確保)	村道古野・大川目線 (県代行・道路新設)	国道279号(木野部) (道路新設)
全体工事費	43.8億円	52.6億円	13.0億円	106.0億円
全体延長	L=20.4km	L=12.6km	L=0.9km	L=2.2km
事業化年度	平成23年度	平成24年度	平成28年度	令和2年度
事業進捗率	80%(令和元年度末)	67%(令和元年度末)	67%(令和元年度末)	-



秋色に染まる薬研溪流(むつ市大畑町)



青葉に囲まれた川内湖(むつ市川内町)



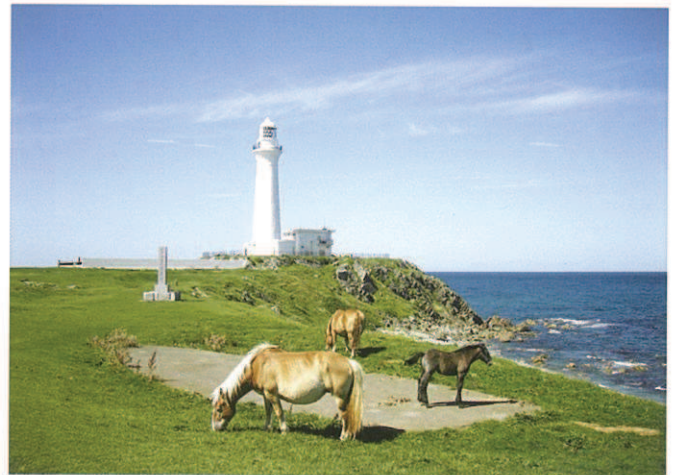
桑畑温泉から眺める漁火(風間浦村)



津軽海峡に浮かぶ弁天島(大間町)



陸奥湾に映える水源池公園の桜(むつ市)



白垂の尻屋崎灯台と寒立馬(東通村)



青森県基本計画
「選ばれる青森」への挑戦
支え合い、共に生きる

青森県下北地域県民局地域整備部

〒035-0073 むつ市中央一丁目1-8
TEL (0175)22-8581(大代表)
(0175)22-1231(直通)
FAX (0175)22-9540