

製品名	SC VS側溝
規格	本体：300mm×300mm～600mm×900mm 蓋：300～600車道用
会社名	青森県エココンクリート工業会
該当する基準	土木工事標準設計図集（東北地方整備局、及び青森県土木部）

製品概要

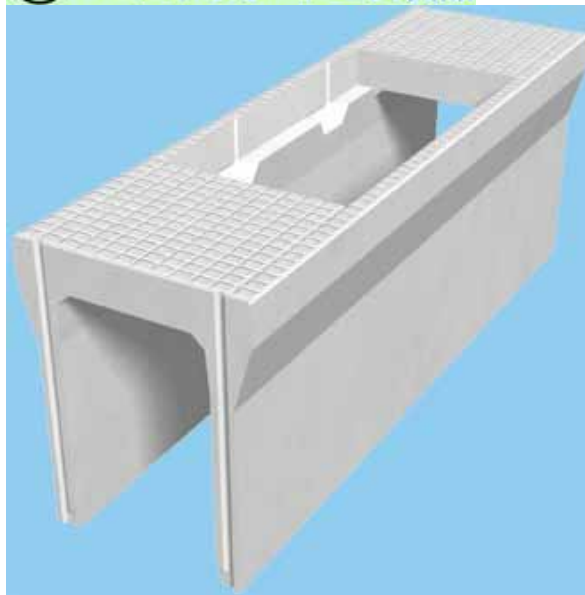
一般廃棄物、産業廃棄物の溶融固化物（溶融スラグ）を原料である砂の一部に置き換え混合したリサイクル製品で、外観・規格寸法・強度・品質等や使用目的・使用場所・使用方法・取り扱い方法等も従来のV S側溝と同じです。



ゴミ溶融スラグ

検査項目	基準値	大平洋金属株	青森RER株	アックス・グリーン	合否判定
カドミウム	0.01 mg/l以下	不検出	<0.001	<0.001	合格
鉛	0.01 mg/l以下	≦0.005	<0.005	≦0.002	合格
六価クロム	0.05 mg/l以下	≦0.01	<0.04	<0.01	合格
砒素	0.01 mg/l以下	≦0.005	<0.005	<0.001	合格
総水銀	0.0005 mg/l以下	不検出	<0.0005	<0.0005	合格
セレン	0.01 mg/l以下	不検出	<0.002	<0.001	合格
フッ素	0.8 mg/l以下	0.48	<0.2	<0.08	合格
ホウ素	1 mg/l以下	0.12	<0.2	<0.02	合格

ECO エココンクリート二次製品



SC-VS側溝

他の認定状況	NETIS
--------	-------

問合せ先	
担当部署	(株)ホクエツ青森 設計課
担当者	宮澤 能彦
電話番号	0178 - 56 - 2311
FAX番号	0178 - 56 - 4031
E - mail	y-miyazawa@hsnet.jp

製品名	SC 落蓋式U型側溝 (US3)
規格	本体：300A～500A 蓋：300～500
会社名	青森県エココンクリート工業会
該当する基準	土木工事標準設計図集 (青森県土木部)

製品概要

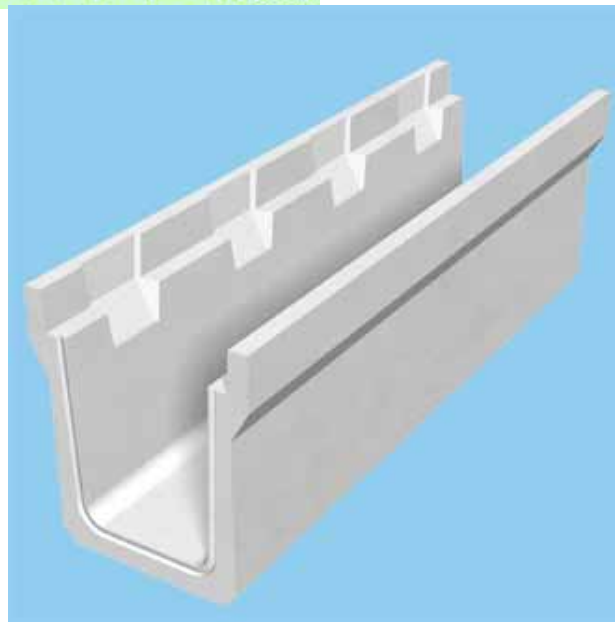
一般廃棄物、産業廃棄物の溶融固化物 (溶融スラグ) を原料である砂の一部に置き換え混合したリサイクル製品で、外観・規格寸法・強度・品質等や使用目的・使用場所・使用方法・取り扱い方法等も従来の落蓋式U型側溝 (3種) と同じです。



ゴミ溶融スラグ

検査項目	基準値	大平洋金属株	青森RER株	アックス・グリーン	合否判定
カドミウム	0.01 mg/l以下	不検出	<0.001	<0.001	合格
鉛	0.01 mg/l以下	≦0.005	<0.005	≦0.002	合格
六価クロム	0.05 mg/l以下	≦0.01	<0.04	<0.01	合格
砒素	0.01 mg/l以下	≦0.005	<0.005	<0.001	合格
総水銀	0.0005 mg/l以下	不検出	<0.0005	<0.0005	合格
セレン	0.01 mg/l以下	不検出	<0.002	<0.001	合格
フッ素	0.8 mg/l以下	0.48	<0.2	<0.08	合格
ホウ素	1 mg/l以下	0.12	<0.2	<0.02	合格

ECO エココンクリート二次製品



SC-落蓋式U型側溝 (US3)

他の認定状況	NETIS
問合せ先	
担当部署	(株)ホクエツ青森 設計課
担当者	宮澤 能彦
電話番号	0178 - 56 - 2311
FAX番号	0178 - 56 - 4031
E - mail	y-miyazawa@hsnet.jp

製品名	SC 青森県落蓋型側溝
規格	300L、300
会社名	青森県エココンクリート工業会
該当する基準	土木工事標準設計図集（青森県土木部）

製品概要

一般廃棄物、産業廃棄物の溶融固化物（溶融スラグ）を原料である砂の一部に置き換え混合したリサイクル製品で、外観・規格寸法・強度・品質等や使用目的・使用場所・使用方法・取り扱い方法等も従来の青森県落蓋型側溝と同じです。



ゴミ溶融スラグ

検査項目	基準値	大平洋金属株	青森RER株	アックス・グリーン	合否判定
カドミウム	0.01 mg/l以下	不検出	<0.001	<0.001	合格
鉛	0.01 mg/l以下	≦0.005	<0.005	≦0.002	合格
六価クロム	0.05 mg/l以下	≦0.01	<0.04	<0.01	合格
砒素	0.01 mg/l以下	≦0.005	<0.005	<0.001	合格
総水銀	0.0005 mg/l以下	不検出	<0.0005	<0.0005	合格
セレン	0.01 mg/l以下	不検出	<0.002	<0.001	合格
フッ素	0.8 mg/l以下	0.48	<0.2	<0.08	合格
ホウ素	1 mg/l以下	0.12	<0.2	<0.02	合格

ECO エココンクリート二次製品



SC-青森県落蓋型側溝

他の認定状況	NETIS
問合せ先	
担当部署	(株)ホクエツ青森 設計課
担当者	宮澤 能彦
電話番号	0178 - 56 - 2311
FAX番号	0178 - 56 - 4031
E - mail	y-miyazawa@hsnet.jp

製品名	SC U型側溝
規格	本体：300A、300B 蓋：300
会社名	青森県エココンクリート工業会
該当する基準	土木工事標準設計図集（青森県土木部）

製品概要

一般廃棄物、産業廃棄物の溶融固化物（溶融スラグ）を原料である砂の一部に置き換え混合したリサイクル製品で、外観・規格寸法・強度・品質等や使用目的・使用場所・使用方法・取り扱い方法等も従来のU型側溝と同じです。



ゴミ溶融スラグ

検査項目	基準値	大平洋金属株	青森RER株	アックス・グリーン	合否判定
カドミウム	0.01 mg/l以下	不検出	<0.001	<0.001	合格
鉛	0.01 mg/l以下	≦0.005	<0.005	≦0.002	合格
六価クロム	0.05 mg/l以下	≦0.01	<0.04	<0.01	合格
砒素	0.01 mg/l以下	≦0.005	<0.005	<0.001	合格
総水銀	0.0005 mg/l以下	不検出	<0.0005	<0.0005	合格
セレン	0.01 mg/l以下	不検出	<0.002	<0.001	合格
フッ素	0.8 mg/l以下	0.48	<0.2	<0.08	合格
ホウ素	1 mg/l以下	0.12	<0.2	<0.02	合格

ECO エココンクリート二次製品



SC-U型側溝

他の認定状況	NETIS
問合せ先	
担当部署	(株)ホクエツ青森 設計課
担当者	宮澤 能彦
電話番号	0178 - 56 - 2311
FAX番号	0178 - 56 - 4031
E - mail	y-miyazawa@hsnet.jp

製品名	SC 歩車道境界ブロック
規格	片面C種、両面C種 L = 2 m
会社名	青森県エココンクリート工業会
該当する基準	JISA5371 プレキャスト無筋コンクリート製品

製品概要

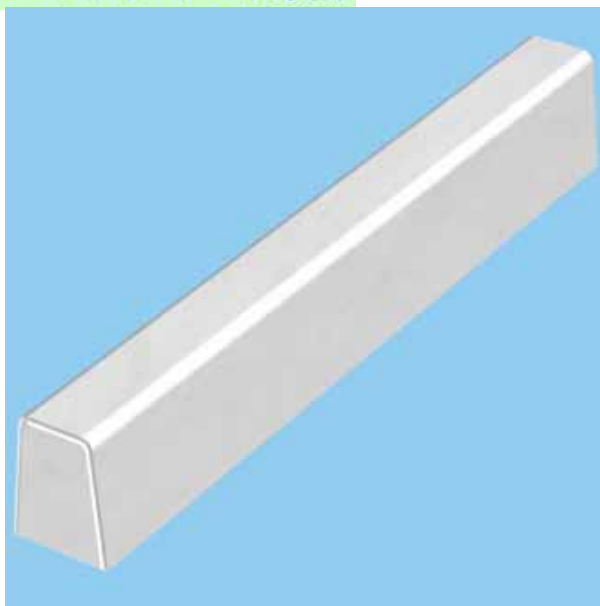
一般廃棄物、産業廃棄物の溶融固化物（溶融スラグ）を原料である砂の一部に置き換え混合したリサイクル製品で、外観・規格寸法・強度・品質等や使用目的・使用場所・使用方法・取り扱い方法等も従来の歩車道境界ブロックと同じです。



ゴミ溶融スラグ

検査項目	基準値	大平洋金属株	青森RER株	アックス・グリーン	合否判定
カドミウム	0.01 mg/l以下	不検出	<0.001	<0.001	合格
鉛	0.01 mg/l以下	≦0.005	<0.005	≦0.002	合格
六価クロム	0.05 mg/l以下	≦0.01	<0.04	<0.01	合格
砒素	0.01 mg/l以下	≦0.005	<0.005	<0.001	合格
総水銀	0.0005 mg/l以下	不検出	<0.0005	<0.0005	合格
セレン	0.01 mg/l以下	不検出	<0.002	<0.001	合格
フッ素	0.8 mg/l以下	0.48	<0.2	<0.08	合格
ホウ素	1 mg/l以下	0.12	<0.2	<0.02	合格

ECO エココンクリート二次製品



SC-歩車道境界ブロック

他の認定状況	NETIS
問合せ先	
担当部署	(株)ホクエツ青森 設計課
担当者	宮澤 能彦
電話番号	0178 - 56 - 2311
FAX番号	0178 - 56 - 4031
E - mail	y-miyazawa@hsnet.jp

製品名	SC L型側溝
規格	1種 250B
会社名	青森県エココンクリート工業会
該当する基準	JISA5371 プレキャスト無筋コンクリート製品


製品概要

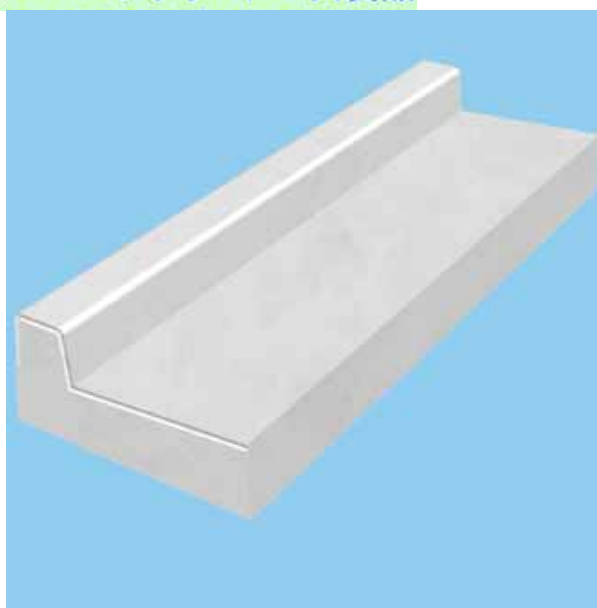
一般廃棄物、産業廃棄物の溶融固化物（溶融スラグ）を原料である砂の一部に置き換え混合したリサイクル製品で、外観・規格寸法・強度・品質等や使用目的・使用場所・使用方法・取り扱い方法等も従来のL型側溝と同じです。



ゴミ溶融スラグ

検査項目	基準値	大平洋金属株	青森RER株	アックス・グリーン	合否判定
カドミウム	0.01 mg/l以下	不検出	<0.001	<0.001	合格
鉛	0.01 mg/l以下	≦0.005	<0.005	≦0.002	合格
六価クロム	0.05 mg/l以下	≦0.01	<0.04	<0.01	合格
砒素	0.01 mg/l以下	≦0.005	<0.005	<0.001	合格
総水銀	0.0005 mg/l以下	不検出	<0.0005	<0.0005	合格
セレン	0.01 mg/l以下	不検出	<0.002	<0.001	合格
フッ素	0.8 mg/l以下	0.48	<0.2	<0.08	合格
ホウ素	1 mg/l以下	0.12	<0.2	<0.02	合格

 エココンクリート二次製品



SC-L型側溝

他の認定状況	NETIS
問合せ先	
担当部署	(株)ホクエツ青森 設計課
担当者	宮澤 能彦
電話番号	0178 - 56 - 2311
FAX番号	0178 - 56 - 4031
E - mail	y-miyazawa@hsnet.jp

製品名	SC ベンチフリューム
規格	1種 300、450
会社名	青森県エココンクリート工業会
該当する基準	JISA5372 プレキャスト鉄筋コンクリート製品

製品概要

一般廃棄物、産業廃棄物の溶融固化物（溶融スラグ）を原料である砂の一部に置き換え混合したリサイクル製品で、外観・規格寸法・強度・品質等や使用目的・使用場所・使用方法・取り扱い方法等も従来のベンチフリュームと同じです。



ゴミ溶融スラグ

検査項目	基準値	大平洋金属株	青森RER株	アックス・グリーン	合否判定
カドミウム	0.01 mg/l以下	不検出	<0.001	<0.001	合格
鉛	0.01 mg/l以下	≤0.005	<0.005	≤0.002	合格
六価クロム	0.05 mg/l以下	≤0.01	<0.04	<0.01	合格
砒素	0.01 mg/l以下	≤0.005	<0.005	<0.001	合格
総水銀	0.0005 mg/l以下	不検出	<0.0005	<0.0005	合格
セレン	0.01 mg/l以下	不検出	<0.002	<0.001	合格
フッ素	0.8 mg/l以下	0.48	<0.2	<0.08	合格
ホウ素	1 mg/l以下	0.12	<0.2	<0.02	合格

 エココンクリート二次製品



SC-ベンチフリューム

他の認定状況	NETIS
問合せ先	
担当部署	(株)ホクエツ青森 設計課
担当者	宮澤 能彦
電話番号	0178 - 56 - 2311
FAX番号	0178 - 56 - 4031
E - mail	y-miyazawa@hsnet.jp

製品名	SC 基礎付歩車道境界ブロック
規格	200×200×2000
会社名	青森県エココンクリート工業会
該当する基準	土木工事標準設計図集（青森県土木部）に準拠

製品概要

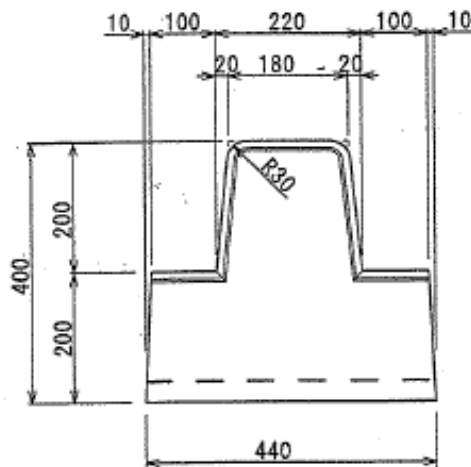
一般廃棄物、産業廃棄物の溶融固化物（溶融スラグ）を原料である砂の一部に置き換え混合したリサイクル製品で、従来の歩車道境界ブロックの現場打ち基礎コンクリート部をプレキャストの歩車道境界ブロックと一体成型した商品です。現場打ちコンクリート部が不要になる為、コンクリートの養生に要する日数が削減され、工期短縮が図れます。



ゴミ溶融スラグ

検査項目	基準値	大平洋金属株	青森RER株	アックス・グリーン	合否判定
カドミウム	0.01 mg/l以下	不検出	<0.001	<0.001	合格
鉛	0.01 mg/l以下	≦0.005	<0.005	≦0.002	合格
六価クロム	0.05 mg/l以下	≦0.01	<0.04	<0.01	合格
砒素	0.01 mg/l以下	≦0.005	<0.005	<0.001	合格
総水銀	0.0005 mg/l以下	不検出	<0.0005	<0.0005	合格
セレン	0.01 mg/l以下	不検出	<0.002	<0.001	合格
フッ素	0.8 mg/l以下	0.48	<0.2	<0.08	合格
ホウ素	1 mg/l以下	0.12	<0.2	<0.02	合格

ECO エココンクリート二次製品



C-基礎付歩車道境界ブロック

他の認定状況	NETIS
問合せ先	
担当部署	(株)ホクエツ青森 設計課
担当者	宮澤 能彦
電話番号	0178 - 56 - 2311
FAX番号	0178 - 56 - 4031
E - mail	y-miyazawa@hsnet.jp

製品名	SC L型側溝 (LS3)
規格	型 200 - 200 × 2000 790kg/本
会社名	青森県エココンクリート工業会
該当する基準	土木工事標準設計図集 (東北地方整備局)

製品概要

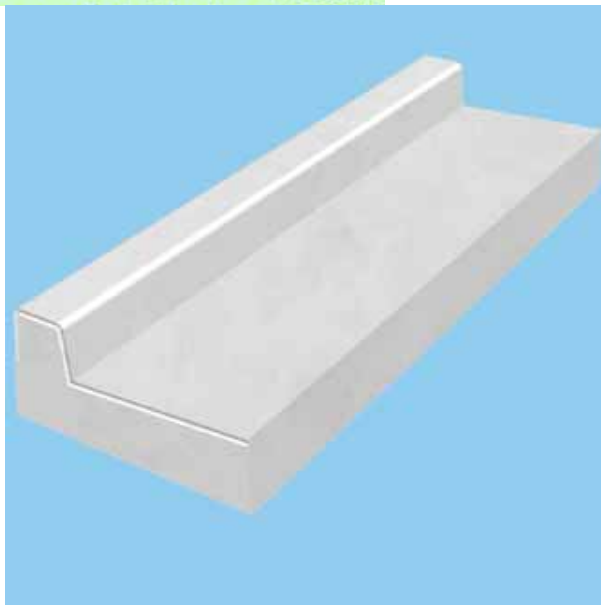
一般廃棄物、産業廃棄物の溶融固化物 (溶融スラグ) を原料である砂の一部に置き換え混合したリサイクル製品で、外観・規格寸法・強度・品質等や使用目的・使用場所・使用方法・取り扱い方法等も従来のL型側溝 (LS3) と同じです。



ゴミ溶融スラグ

検査項目	基準値	大平洋金属株	青森RER株	アックス・グリーン	合否判定
カドミウム	0.01 mg/l以下	不検出	<0.001	<0.001	合格
鉛	0.01 mg/l以下	≤0.005	<0.005	≤0.002	合格
六価クロム	0.05 mg/l以下	≤0.01	<0.04	<0.01	合格
砒素	0.01 mg/l以下	≤0.005	<0.005	<0.001	合格
総水銀	0.0005 mg/l以下	不検出	<0.0005	<0.0005	合格
セレン	0.01 mg/l以下	不検出	<0.002	<0.001	合格
フッ素	0.8 mg/l以下	0.48	<0.2	<0.08	合格
ホウ素	1 mg/l以下	0.12	<0.2	<0.02	合格

ECO エココンクリート二次製品



SC-L型側溝 (LS3)

他の認定状況	NETIS
問合せ先	
担当部署	(株)ホクエツ青森 設計課
担当者	宮澤 能彦
電話番号	0178 - 56 - 2311
FAX番号	0178 - 56 - 4031
E - mail	y-miyazawa@hsnet.jp