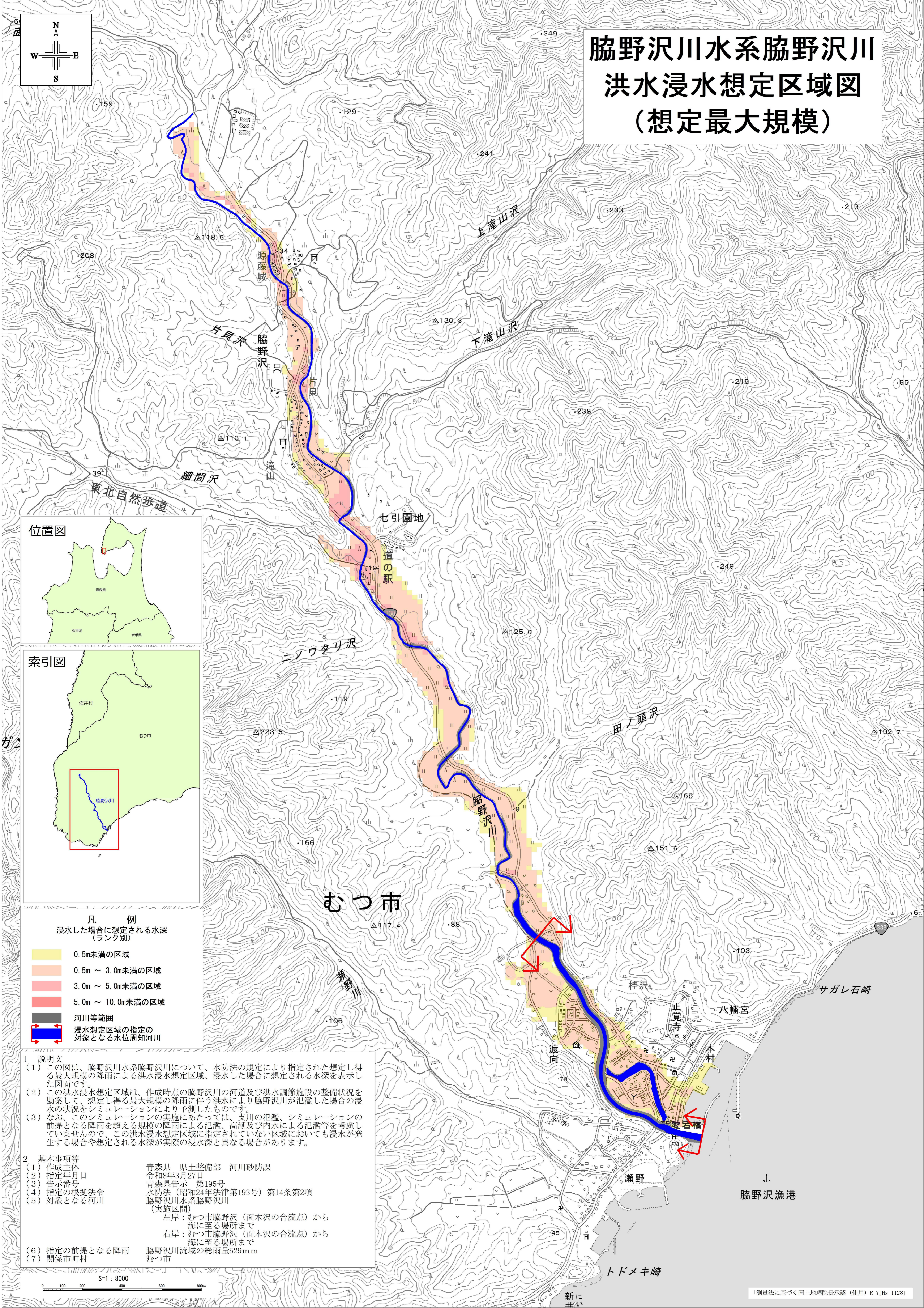
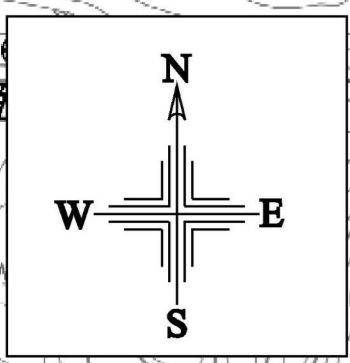


脇野沢川水系脇野沢川 洪水浸水想定区域図 (想定最大規模)



凡例
浸水した場合に想定される水深 (ランク別)

0.5m未満の区域
0.5m ~ 3.0m未満の区域
3.0m ~ 5.0m未満の区域
5.0m ~ 10.0m未満の区域
河川等範囲
浸水想定区域の指定の対象となる水位周知河川

- 1 説明文**
- この図は、脇野沢川水系脇野沢川について、水防法の規定により指定された想定し得る最大規模の降雨による洪水浸水想定区域、浸水した場合に想定される水深を表示した図面です。
 - この洪水浸水想定区域は、作成時点の脇野沢川の河道及び洪水調節施設の整備状況を勘案して、想定し得る最大規模の降雨に伴う洪水により脇野沢川が氾濫した場合の浸水の状況をシミュレーションにより予測したものです。
 - なお、このシミュレーションの実施にあたっては、支川の氾濫、シミュレーションの前提となる降雨を超える規模の降雨による氾濫、高潮及び内水による氾濫等を考慮していませんので、この洪水浸水想定区域に指定されていない区域においても浸水が発生する場合や想定される水深が実際の浸水深と異なる場合があります。
- 2 基本事項等**
- | | |
|----------------|---|
| (1) 作成主体 | 青森県 県土整備部 河川砂防課 |
| (2) 指定年月日 | 令和8年3月27日 |
| (3) 告示番号 | 青森県告示 第195号 |
| (4) 指定の根拠法令 | 水防法 (昭和24年法律第193号) 第14条第2項 |
| (5) 対象となる河川 | 脇野沢川水系脇野沢川 (実施区間)
左岸: むつ市脇野沢 (面木沢の合流点) から海に至る場所まで
右岸: むつ市脇野沢 (面木沢の合流点) から海に至る場所まで |
| (6) 指定の前提となる降雨 | 脇野沢川流域の総雨量529mm |
| (7) 関係市町村 | むつ市 |

