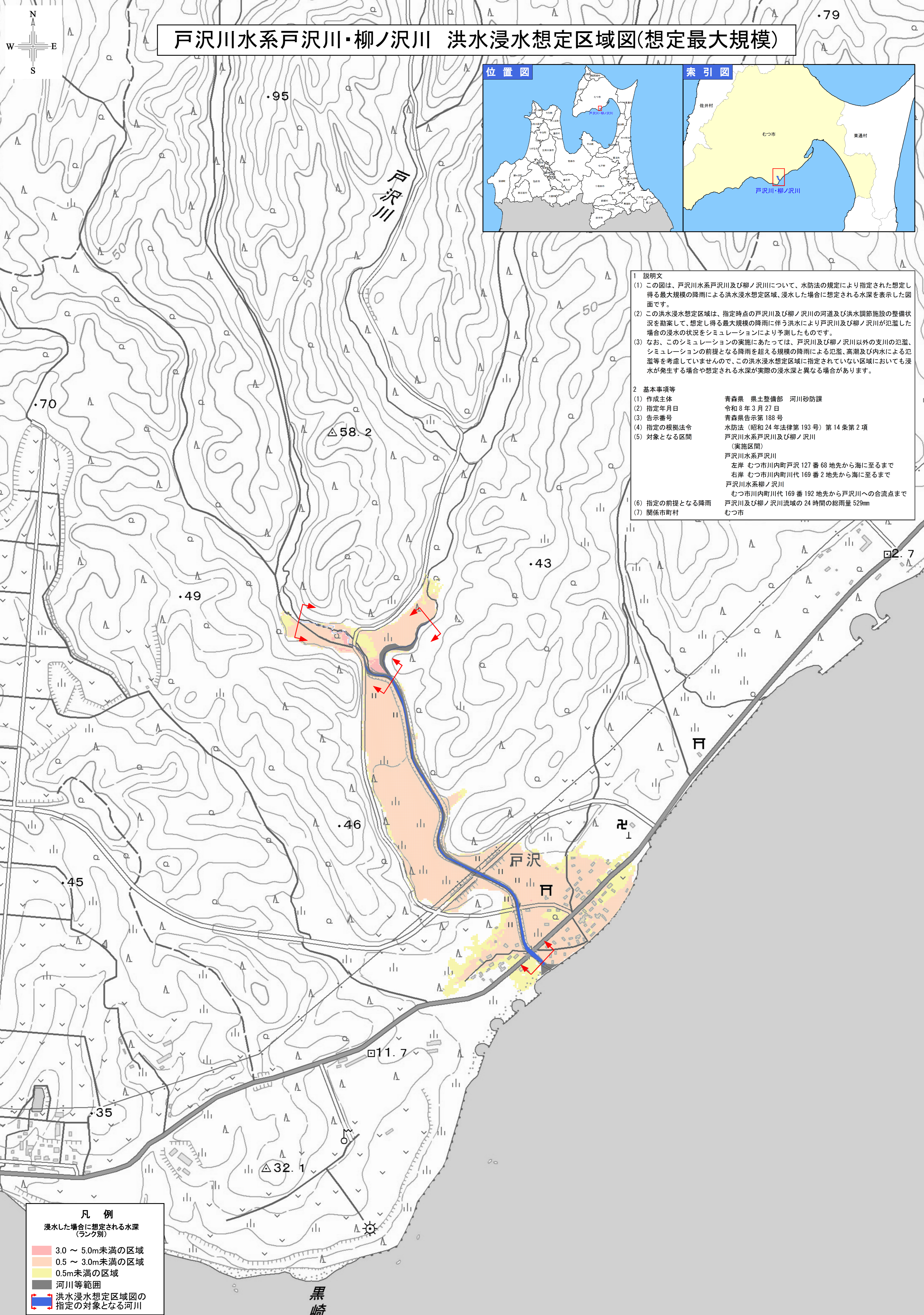
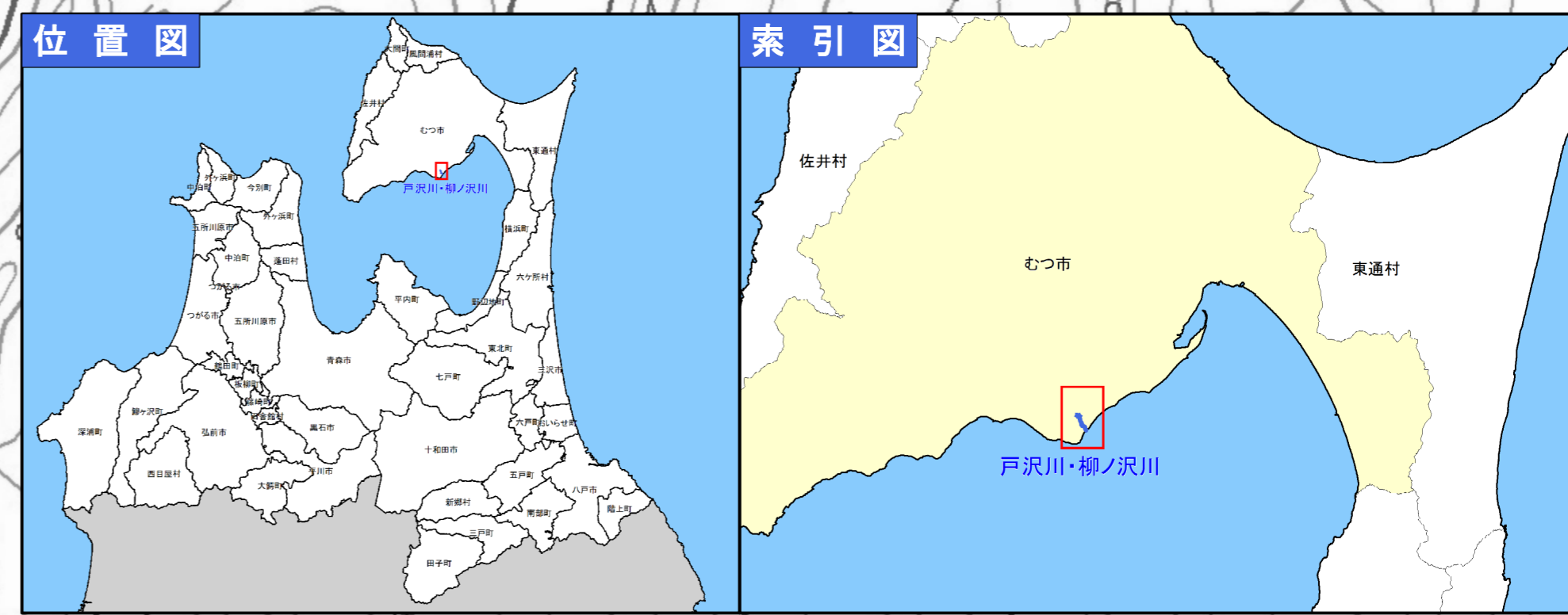
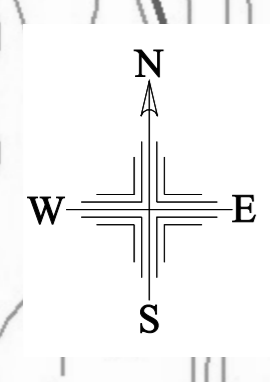


戸沢川水系戸沢川・柳ノ沢川 洪水浸水想定区域図(想定最大規模)



1 説明文

(1) この図は、戸沢川水系戸沢川及び柳ノ沢川について、水防法の規定により指定された想定し得る最大規模の降雨による洪水浸水想定区域、浸水した場合に想定される水深を表示した図面です。

(2) この洪水浸水想定区域は、指定時点の戸沢川及び柳ノ沢川の河道及び洪水調節施設の整備状況を勘案して、想定し得る最大規模の降雨に伴う洪水により戸沢川及び柳ノ沢川が氾濫した場合の浸水の状況をシミュレーションにより予測したものです。

(3) なお、このシミュレーションの実施にあたっては、戸沢川及び柳ノ沢川以外の支川の氾濫、シミュレーションの前提となる降雨を超える規模の降雨による氾濫、高潮及び内水による氾濫等を考慮していませんので、この洪水浸水想定区域に指定されていない区域においても浸水が発生する場合や想定される水深が実際の浸水深と異なる場合があります。

2 基本事項等

(1) 作成主体	青森県 県土整備部 河川砂防課
(2) 指定年月日	令和 8 年 3 月 27 日
(3) 告示番号	青森県告示第 188 号
(4) 指定の根拠法令	水防法（昭和 24 年法律第 193 号）第 14 条第 2 項
(5) 対象となる区間	戸沢川水系戸沢川及び柳ノ沢川 （実施区間） 戸沢川水系戸沢川 左岸 むつ市川内町戸沢 127 番 68 地先から海に至るまで 右岸 むつ市川内町川代 169 番 2 地先から海に至るまで 戸沢川水系柳ノ沢川 むつ市川内町川代 169 番 192 地先から戸沢川への合流点まで
(6) 指定の前提となる降雨	戸沢川及び柳ノ沢川流域の 24 時間の総雨量 529mm
(7) 関係市町村	むつ市

凡 例

浸水した場合に想定される水深
(ランク別)

- 3.0 ~ 5.0m未満の区域
- 0.5 ~ 3.0m未満の区域
- 0.5m未満の区域
- 河川等範囲
- 洪水浸水想定区域図の指定の対象となる河川

A1 S=5,000