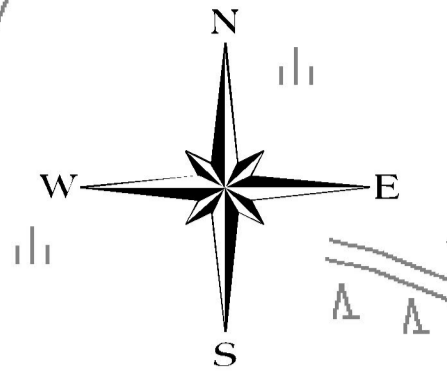


戸鎖川水系室ノ久保川 洪水浸水想定区域図（想定最大規模）

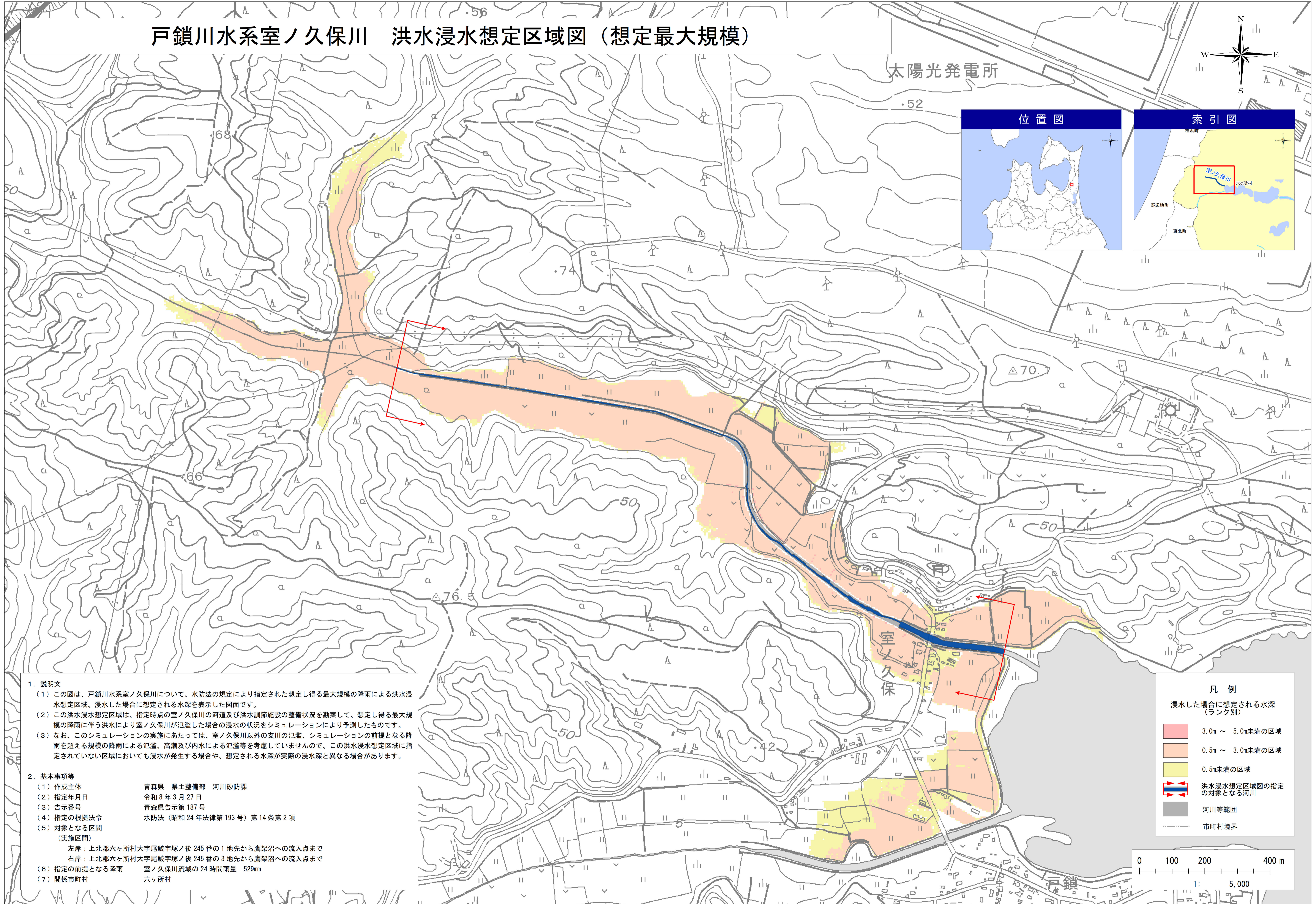
太陽光発電所



位置図



索引図



1. 説明文

- (1) この図は、戸鎖川水系室ノ久保川について、水防法の規定により指定された想定し得る最大規模の降雨による洪水浸水想定区域、浸水した場合に想定される水深を表示した図面です。
- (2) この洪水浸水想定区域は、指定時点の室ノ久保川の河道及び洪水調節施設の整備状況を勘案して、想定し得る最大規模の降雨に伴う洪水により室ノ久保川が氾濫した場合の浸水の状況をシミュレーションにより予測したものです。
- (3) なお、このシミュレーションの実施にあたっては、室ノ久保川以外の支川の氾濫、シミュレーションの前提となる降雨を超える規模の降雨による氾濫、高潮及び内水による氾濫等を考慮していませんので、この洪水浸水想定区域に指定されていない区域においても浸水が発生する場合や、想定される水深が実際の浸水深と異なる場合があります。

2. 基本事項等

- | | |
|-----------------------|----------------------------------|
| (1) 作成主体 | 青森県 県土整備部 河川砂防課 |
| (2) 指定年月日 | 令和 8 年 3 月 27 日 |
| (3) 告示番号 | 青森県告示第 187 号 |
| (4) 指定の根拠法令 | 水防法（昭和 24 年法律第 193 号）第 14 条第 2 項 |
| (5) 対象となる区間
（実施区間） | |

左岸：上北郡六ヶ所村大字尾鯨字塚ノ後 245 番の 1 地先から鷹架沼への流入点まで

右岸：上北郡六ヶ所村大字尾鯨字塚ノ後 245 番の 3 地先から鷹架沼への流入点まで

- | | |
|----------------|------------------------|
| (6) 指定の前提となる降雨 | 室ノ久保川流域の 24 時間雨量 529mm |
| (7) 関係市町村 | 六ヶ所村 |

凡 例

浸水した場合に想定される水深
（ランク別）

- 3.0m ~ 5.0m未滿の区域
- 0.5m ~ 3.0m未滿の区域
- 0.5m未滿の区域
- 洪水浸水想定区域図の指定の対象となる河川
- 河川等範囲
- 市町村境界

