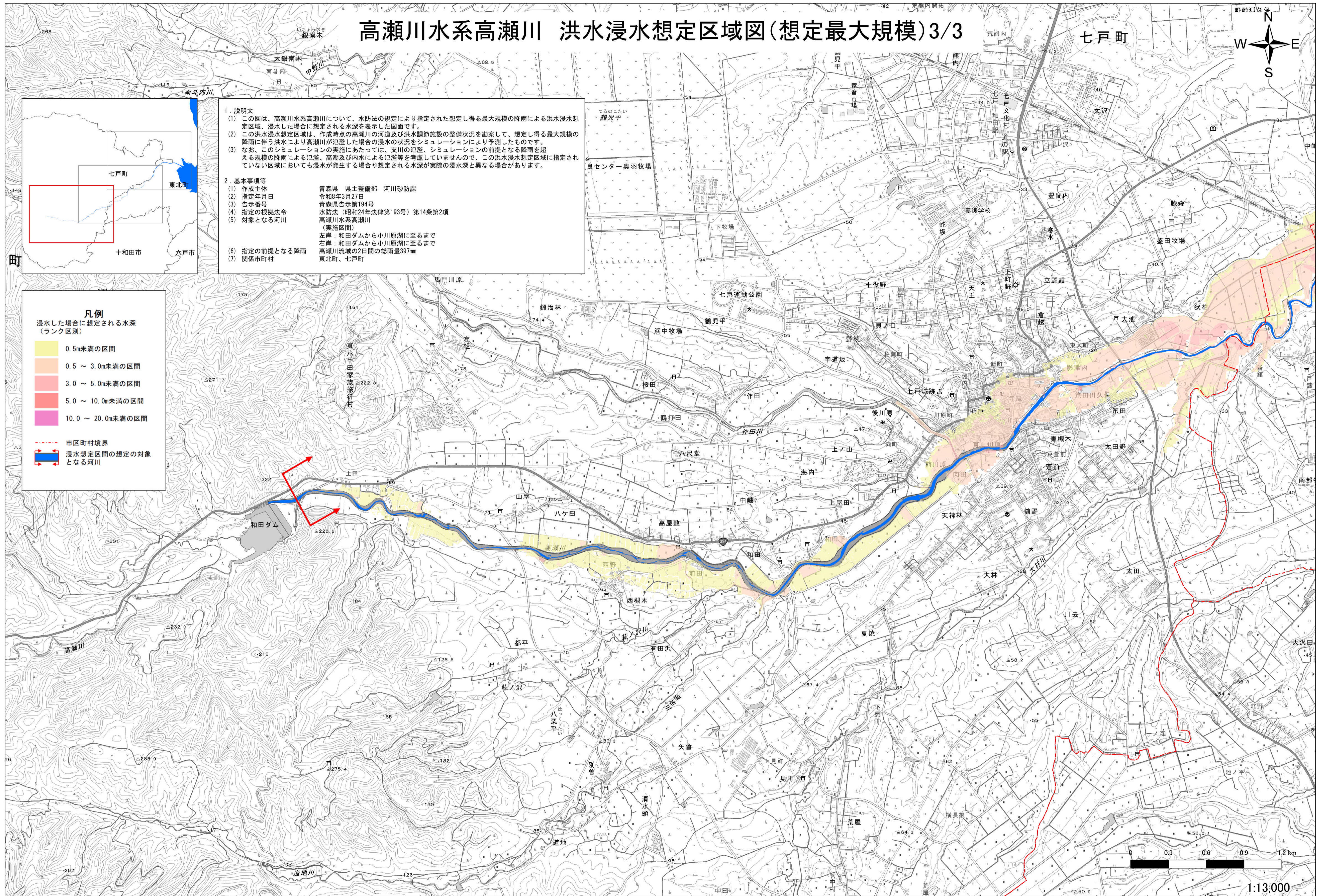


高瀬川水系高瀬川 洪水浸水想定区域図(想定最大規模) 3/3



1. 説明文
 (1) この図は、高瀬川水系高瀬川について、水防法の規定により指定された想定し得る最大規模の降雨による洪水浸水想定区域、浸水した場合に想定される水深を表示した図面です。
 (2) この洪水浸水想定区域は、作成時点の高瀬川の河道及び洪水調節施設の整備状況を勘案して、想定し得る最大規模の降雨に伴う洪水により高瀬川が氾濫した場合の浸水の状況をシミュレーションにより予測したものです。
 (3) なお、このシミュレーションの実施にあたっては、支川の氾濫、シミュレーションの前提となる降雨を超える規模の降雨による氾濫、高潮及び内水による氾濫等を考慮していませんので、この洪水浸水想定区域に指定されていない区域においても浸水が発生する場合や想定される水深が実際の浸水深と異なる場合があります。

2. 基本事項等
 (1) 作成主体 青森県 県土整備部 河川砂防課
 (2) 指定年月日 令和8年3月27日
 (3) 告示番号 青森県告示第194号
 (4) 指定の根拠法令 水防法(昭和24年法律第193号)第14条第2項
 (5) 対象となる河川 高瀬川水系高瀬川(実施区間)
 左岸: 和田ダムから小川原湖に至るまで
 右岸: 和田ダムから小川原湖に至るまで
 (6) 指定の前提となる降雨 高瀬川流域の2日間の総雨量397mm
 (7) 関係市町村 東北町、七戸町



1:13,000