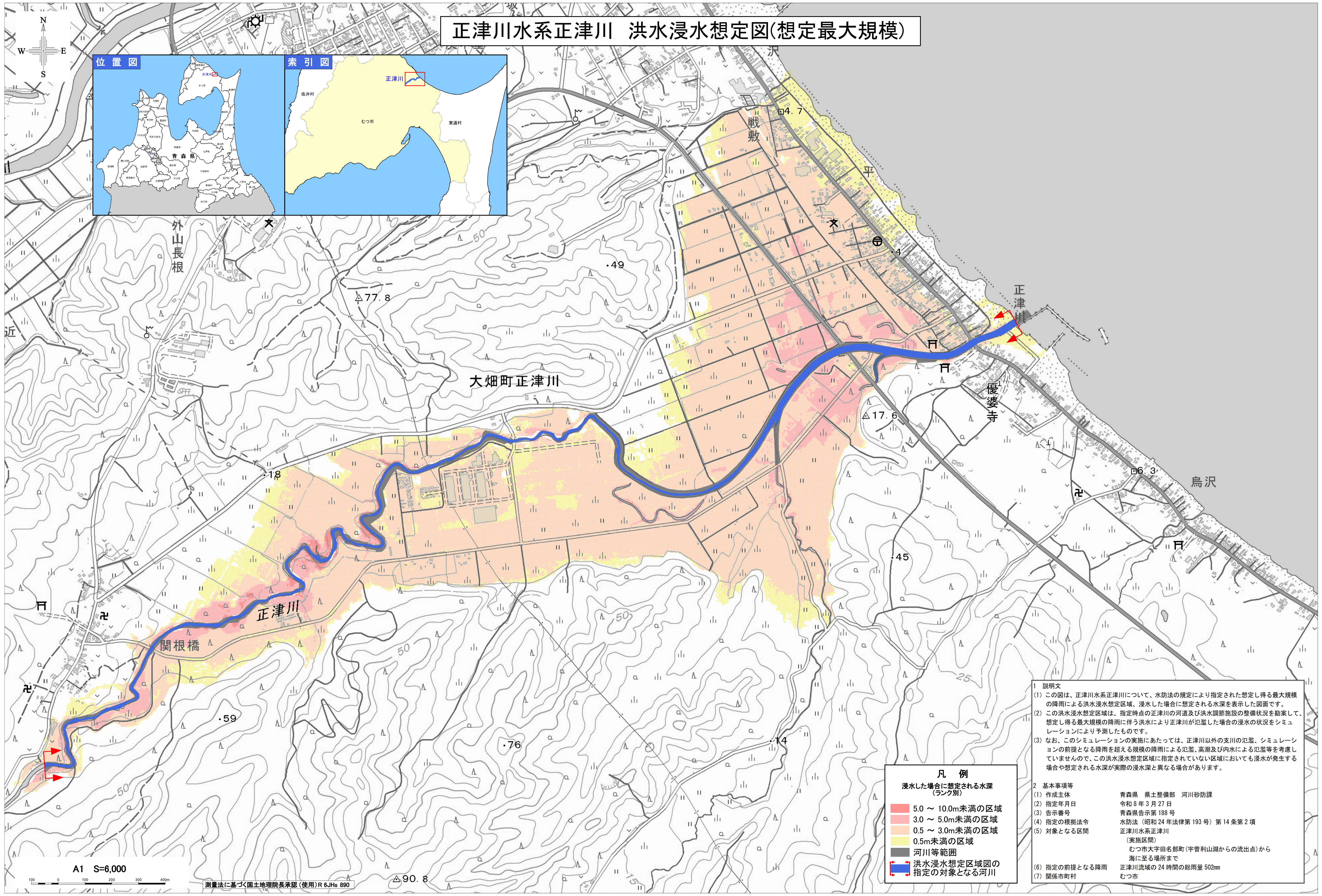
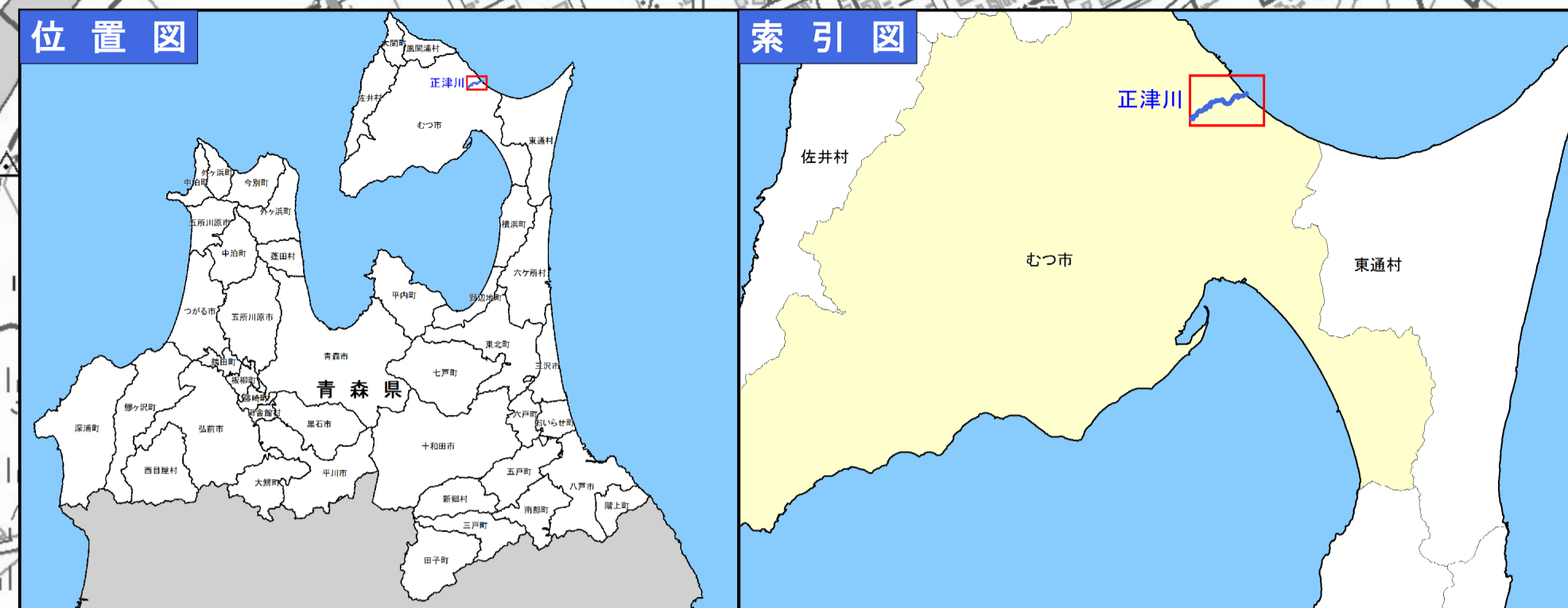


正津川水系正津川 洪水浸水想定図(想定最大規模)



凡例

浸水した場合に想定される水深(ランク別)

- 5.0 ~ 10.0m未満の区域
- 3.0 ~ 5.0m未満の区域
- 0.5 ~ 3.0m未満の区域
- 0.5m未満の区域
- 河川等範囲
- 洪水浸水想定区域図の指定の対象となる河川

- 1 説明文
- この図は、正津川水系正津川について、水防法の規定により指定された想定し得る最大規模の降雨による洪水浸水想定区域、浸水した場合に想定される水深を表示した図面です。
 - この洪水浸水想定区域は、指定時点の正津川の河道及び洪水調節施設の整備状況を勘案して、想定し得る最大規模の降雨に伴う洪水により正津川が氾濫した場合の浸水の状況をシミュレーションにより予測したものです。
 - なお、このシミュレーションの実施にあたっては、正津川以外の支川の氾濫、シミュレーションの前提となる降雨を超える規模の降雨による氾濫、高潮及び内水による氾濫等を考慮していませんので、この洪水浸水想定区域に指定されていない区域においても浸水が発生する場合があります。
- 2 基本事項等
- | | |
|----------------|----------------------------------------------------|
| (1) 作成主体 | 青森県 県土整備部 河川砂防課 |
| (2) 指定年月日 | 令和8年3月27日 |
| (3) 告示番号 | 青森県告示第188号 |
| (4) 指定の根拠法令 | 水防法(昭和24年法律第193号)第14条第2項 |
| (5) 対象となる区間 | 正津川水系正津川(実施区間)
むつ市大字田名部町(宇曾利山湖からの流出点)から海に至る場所まで |
| (6) 指定の前提となる降雨 | 正津川流域の24時間の総雨量502mm |
| (7) 関係市町村 | むつ市 |