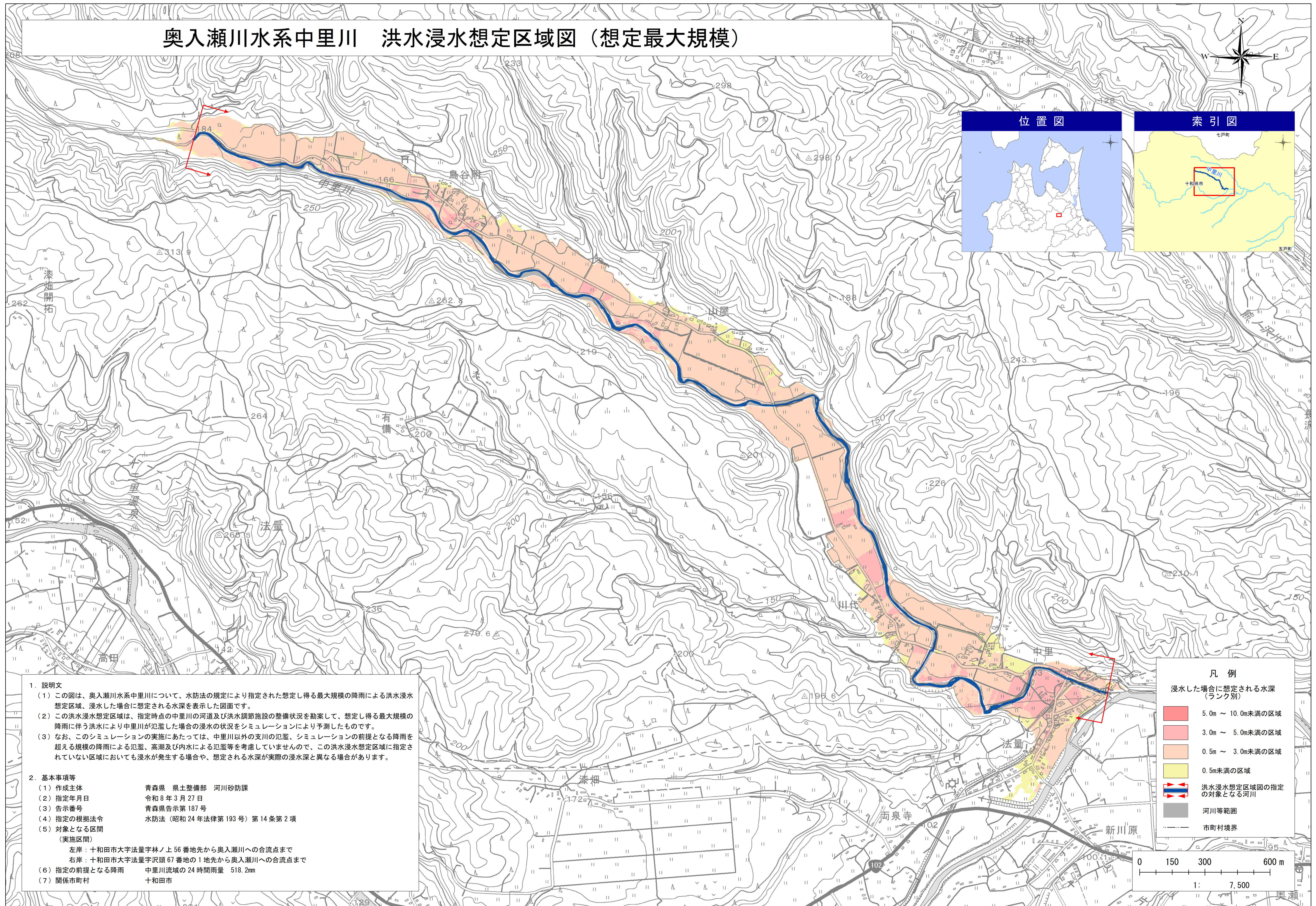
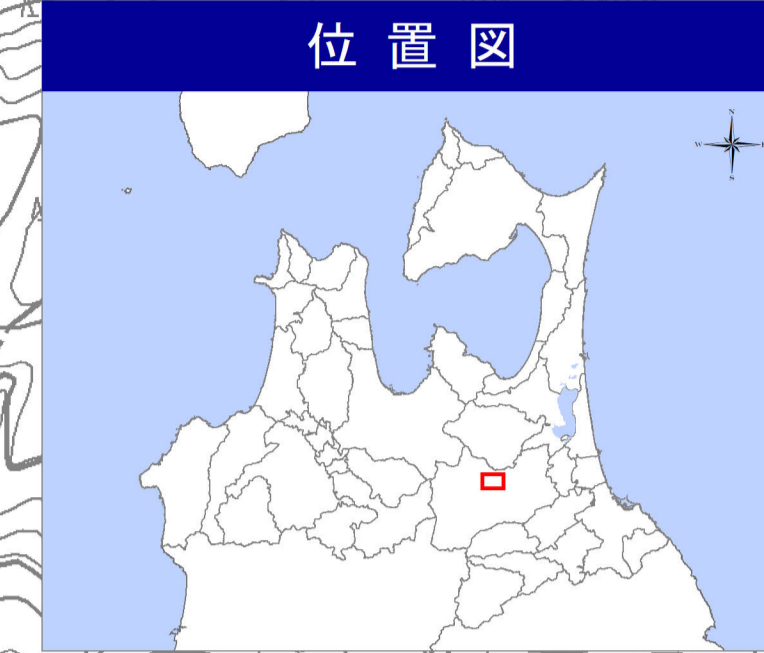
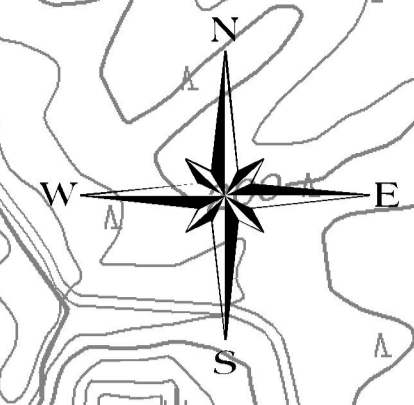


奥入瀬川水系中里川 洪水浸水想定区域図（想定最大規模）



1. 説明文

(1) この図は、奥入瀬川水系中里川について、水防法の規定により指定された想定し得る最大規模の降雨による洪水浸水想定区域、浸水した場合に想定される水深を表示した図面です。

(2) この洪水浸水想定区域は、指定時点の中里川の河道及び洪水調節施設の整備状況を勘案して、想定し得る最大規模の降雨に伴う洪水により中里川が氾濫した場合の浸水の状況をシミュレーションにより予測したものです。

(3) なお、このシミュレーションの実施にあたっては、中里川以外の支川の氾濫、シミュレーションの前提となる降雨を超える規模の降雨による氾濫、高潮及び内水による氾濫等を考慮していませんので、この洪水浸水想定区域に指定されていない区域においても浸水が発生する場合や、想定される水深が実際の浸水深と異なる場合があります。

2. 基本事項等

(1) 作成主体 青森県 県土整備部 河川砂防課

(2) 指定年月日 令和 8 年 3 月 27 日

(3) 告示番号 青森県告示第 187 号

(4) 指定の根拠法令 水防法（昭和 24 年法律第 193 号）第 14 条第 2 項

(5) 対象となる区間（実施区間）
 左岸：十和田市大字法量字林ノ上 56 番地先から奥入瀬川への合流点まで
 右岸：十和田市大字法量字沢頭 67 番地の 1 地先から奥入瀬川への合流点まで

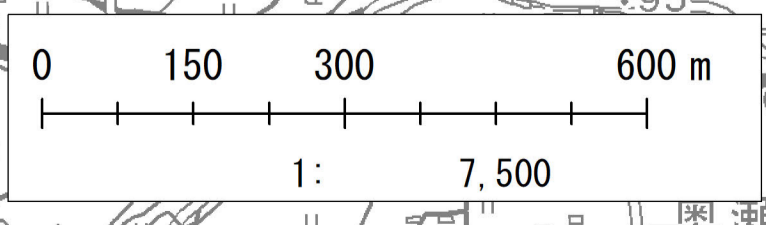
(6) 指定の前提となる降雨 中里川流域の 24 時間雨量 518.2mm

(7) 関係市町村 十和田市

凡例

浸水した場合に想定される水深（ランク別）

	5.0m ~ 10.0m未滿の区域
	3.0m ~ 5.0m未滿の区域
	0.5m ~ 3.0m未滿の区域
	0.5m未滿の区域
	洪水浸水想定区域図の指定の対象となる河川
	河川等範囲
	市町村境界



※A1出力時は1:7,500、A3出力時は1:15,000

測量法に基づく国土地理院長承認（使用）R 6JHs 941 背景図は電子地形図25000を拡大して使用しているため、位置精度は基図に準じます。