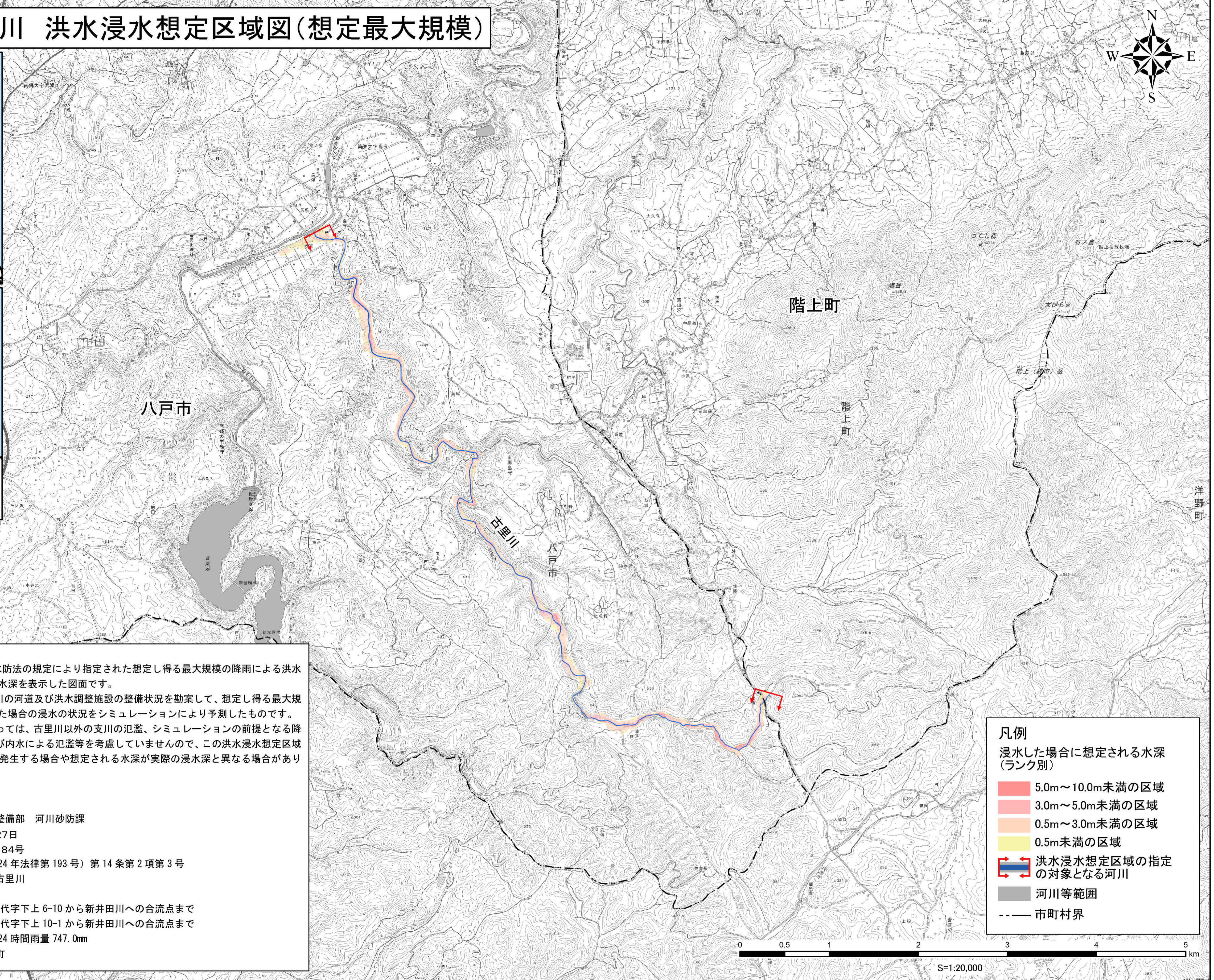
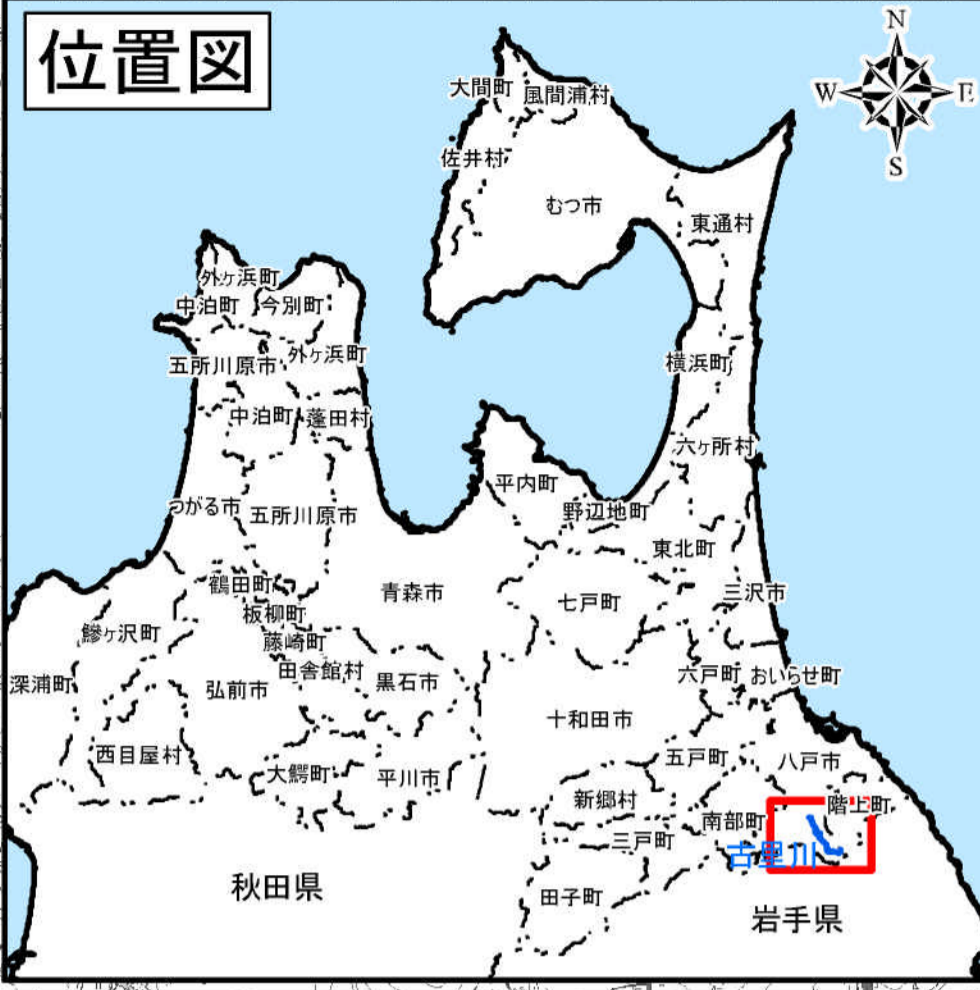


新井田川水系古里川 洪水浸水想定区域図(想定最大規模)



1 説明文

(1) この図は、新井田川水系古里川について、水防法の規定により指定された想定し得る最大規模の降雨による洪水浸水想定区域、浸水した場合に想定される水深を表示した図面です。

(2) この洪水浸水想定区域は、指定時点の古里川の河道及び洪水調整施設の整備状況を勘案して、想定し得る最大規模の降雨に伴う洪水により古里川が氾濫した場合の浸水の状況をシミュレーションにより予測したものです。

(3) なお、このシミュレーションの実施にあたっては、古里川以外の支川の氾濫、シミュレーションの前提となる降雨を超える規模の降雨による氾濫、高潮及び内水による氾濫等を考慮していませんので、この洪水浸水想定区域に指定されていない区域においても浸水が発生する場合や想定される水深が実際の浸水深と異なる場合があります。

2 基本事項等

(1) 作成主体 青森県 県土整備部 河川砂防課

(2) 指定年月日 令和 8年 3月27日

(3) 告示番号 青森県告示第184号

(4) 指定の根拠法令 水防法(昭和24年法律第193号)第14条第2項第3号

(5) 対象となる区間 新井田川水系古里川
(実施区間)
左岸：青森県三戸郡階上町大字田代下上 6-10 から新井田川への合流点まで
右岸：青森県三戸郡階上町大字田代下上 10-1 から新井田川への合流点まで

(6) 指定の前提となる降雨 古里川流域の24時間雨量 747.0mm

(7) 関係市町村 八戸市、階上町

凡例

浸水した場合に想定される水深(ランク別)

	5.0m~10.0m未満の区域
	3.0m~5.0m未満の区域
	0.5m~3.0m未満の区域
	0.5m未満の区域
	洪水浸水想定区域の指定の対象となる河川
	河川等範囲
	市町村界

