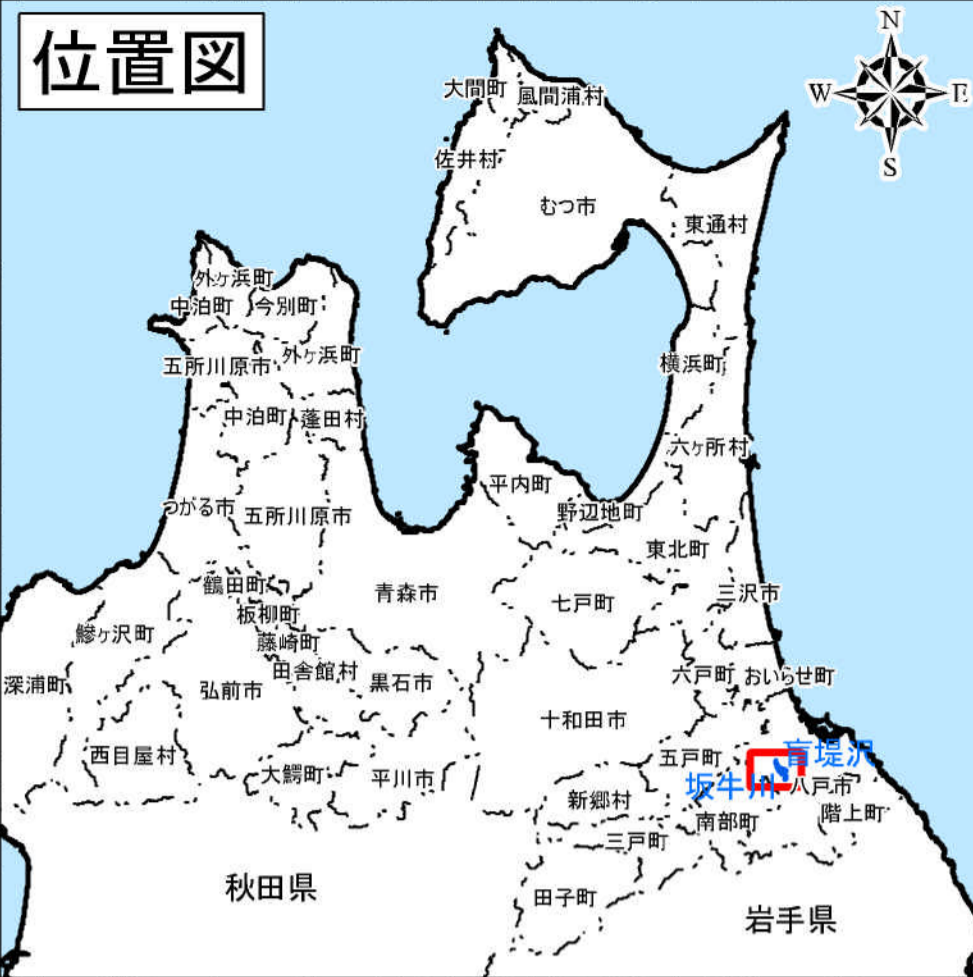


# 馬淵川水系坂牛川・盲堤沢 洪水浸水想定区域図(想定最大規模)



**1 説明文**

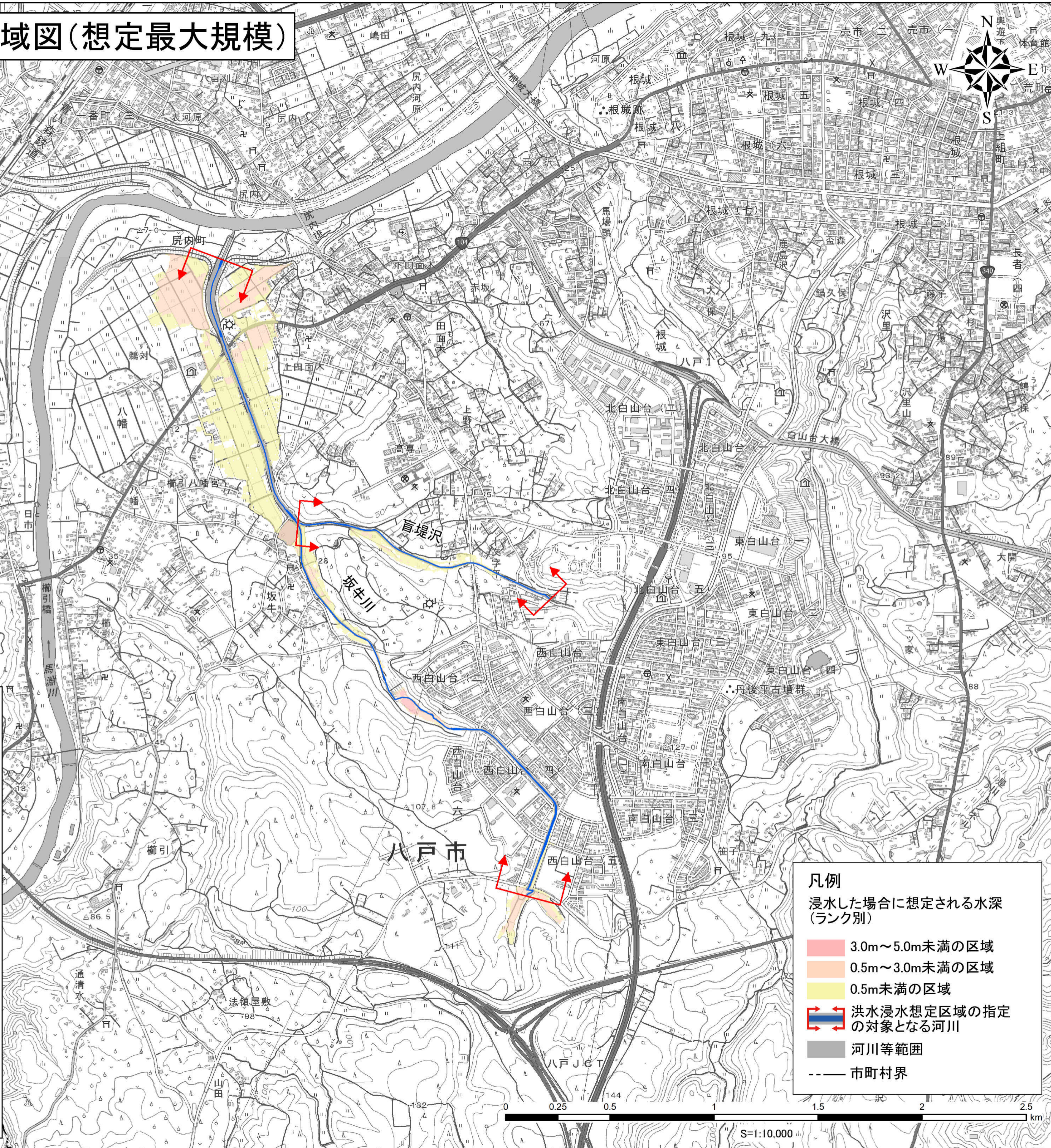
(1) この図は、馬淵川水系坂牛川・盲堤沢について、水防法の規定により指定された想定し得る最大規模の降雨による洪水浸水想定区域、浸水した場合に想定される水深を表示した図面です。

(2) この洪水浸水想定区域は、指定時点の坂牛川・盲堤沢の河道及び洪水調整施設の整備状況を勘案して、想定し得る最大規模の降雨に伴う洪水により坂牛川・盲堤沢が氾濫した場合の浸水の状況をシミュレーションにより予測したものです。

(3) なお、このシミュレーションの実施にあたっては、坂牛川・盲堤沢以外の支川の氾濫、シミュレーションの前提となる降雨を超える規模の降雨による氾濫、高潮及び内水による氾濫等を考慮していませんので、この洪水浸水想定区域に指定されていない区域においても浸水が発生する場合や想定される水深が実際の浸水深と異なる場合があります。

**2 基本事項等**

(1) 作成主体	青森県 県土整備部 河川砂防課
(2) 指定年月日	令和 8年 3月27日
(3) 告示番号	青森県告示第184号
(4) 指定の根拠法令	水防法(昭和 24年法律第 193号) 第 14条第 2項第 3号
(5) 対象となる区間 (実施区間)	馬淵川水系坂牛川・盲堤沢
坂牛川	左岸：青森県八戸市大字坂牛字妻ノ神 20-8 から馬淵川への合流点まで 右岸：青森県八戸市大字坂牛字妻ノ神 20-8 から馬淵川への合流点まで
盲堤沢	左岸：青森県八戸市北白山台 6丁目 4 から坂牛川への合流点まで 右岸：青森県八戸市北白山台 6丁目 4 から坂牛川への合流点まで
(6) 指定の前提となる降雨	坂牛川流域の 24 時間雨量 747.0mm 盲堤沢流域の 24 時間雨量 747.0mm
(7) 関係市町村	八戸市



**凡例**

浸水した場合に想定される水深  
(ランク別)

- 3.0m~5.0m未満の区域
- 0.5m~3.0m未満の区域
- 0.5m未満の区域
- 洪水浸水想定区域の指定の対象となる河川
- 河川等範囲
- 市町村界

