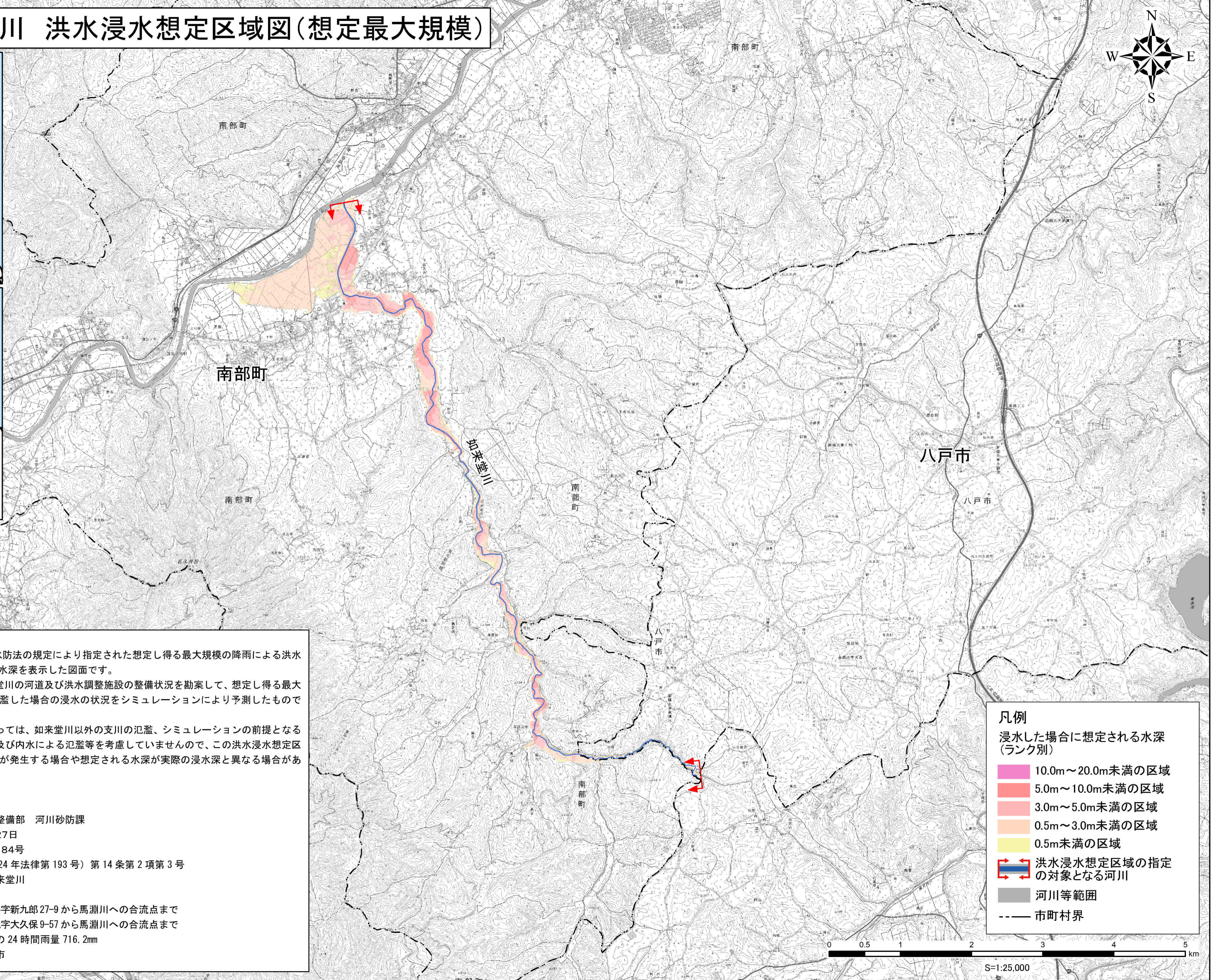
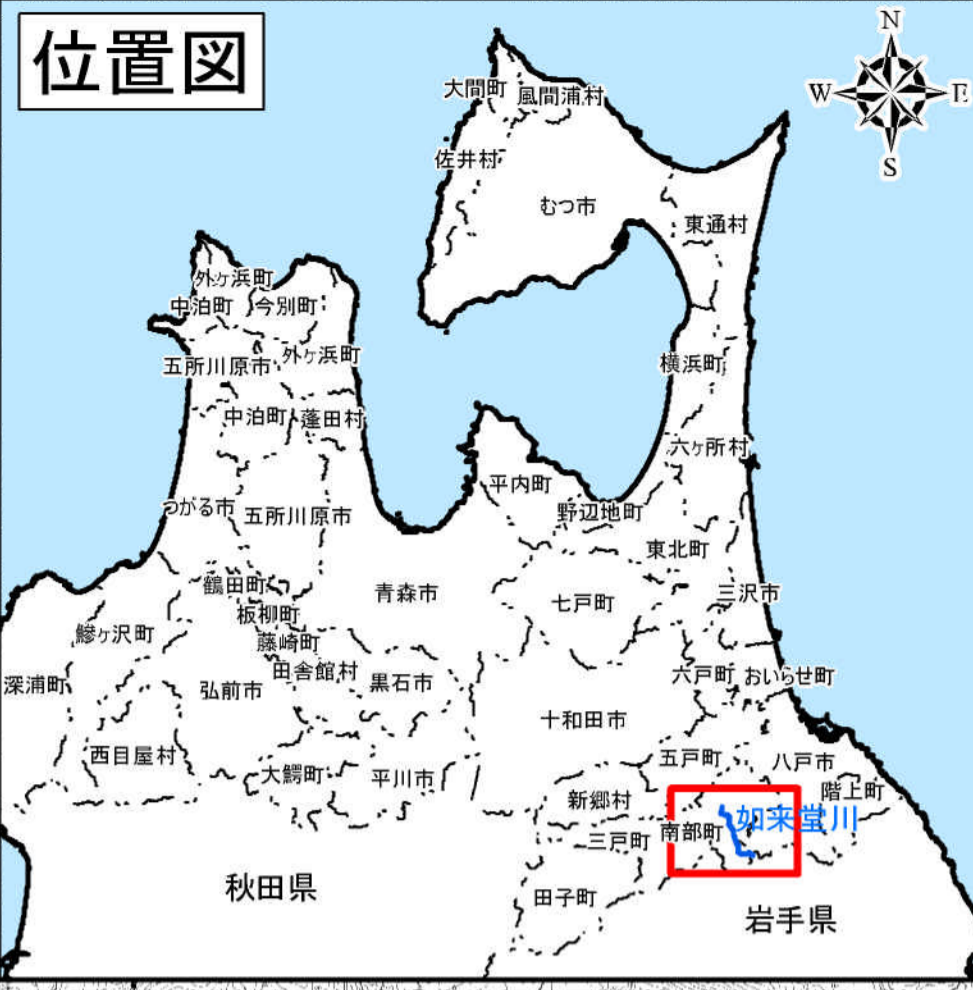


馬淵川水系如来堂川 洪水浸水想定区域図(想定最大規模)



1 説明文

(1) この図は、馬淵川水系如来堂川について、水防法の規定により指定された想定し得る最大規模の降雨による洪水浸水想定区域、浸水した場合に想定される水深を表示した図面です。

(2) この洪水浸水想定区域は、指定時点の如来堂川の河道及び洪水調整施設の整備状況を勘案して、想定し得る最大規模の降雨に伴う洪水により如来堂川が氾濫した場合の浸水の状況をシミュレーションにより予測したものです。

(3) なお、このシミュレーションの実施にあたっては、如来堂川以外の支川の氾濫、シミュレーションの前提となる降雨を超える規模の降雨による氾濫、高潮及び内水による氾濫等を考慮していませんので、この洪水浸水想定区域に指定されていない区域においても浸水が発生する場合や想定される水深が実際の浸水深と異なる場合があります。

2 基本事項等

(1) 作成主体 青森県 県土整備部 河川砂防課

(2) 指定年月日 令和 8年 3月27日

(3) 告示番号 青森県告示第184号

(4) 指定の根拠法令 水防法(昭和24年法律第193号)第14条第2項第3号

(5) 対象となる区間 馬淵川水系如来堂川
(実施区間)
左岸: 青森県三戸郡南部町大字鳥谷字新九郎27-9から馬淵川への合流点まで
右岸: 青森県八戸市南郷大字泉清水字大久保9-57から馬淵川への合流点まで

(6) 指定の前提となる降雨 如来堂川流域の24時間雨量716.2mm

(7) 関係市町村 南部町、八戸市

凡例

浸水した場合に想定される水深(ランク別)

10.0m~20.0m未満の区域
5.0m~10.0m未満の区域
3.0m~5.0m未満の区域
0.5m~3.0m未満の区域
0.5m未満の区域
洪水浸水想定区域の指定の対象となる河川
河川等範囲
市町村界

