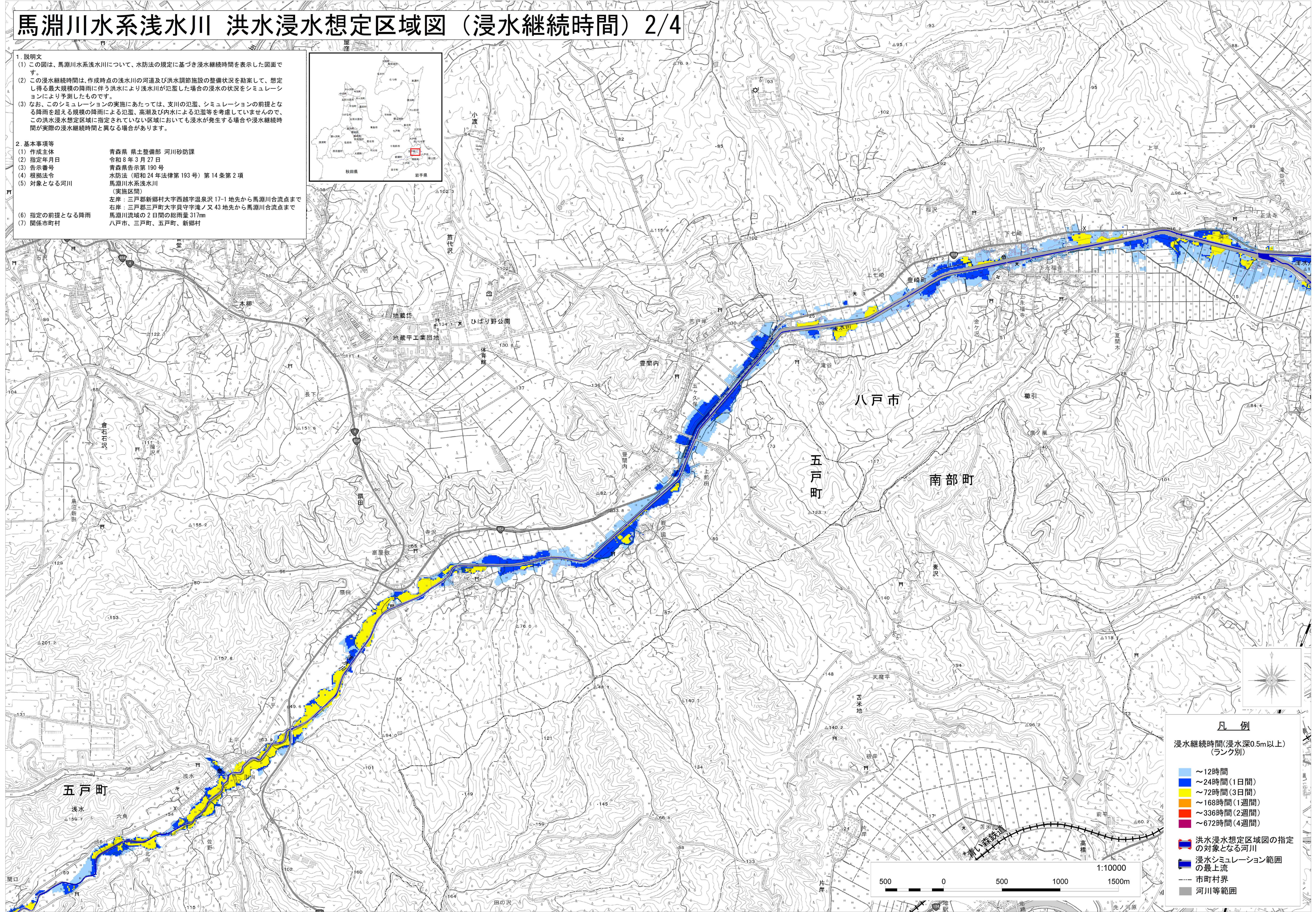
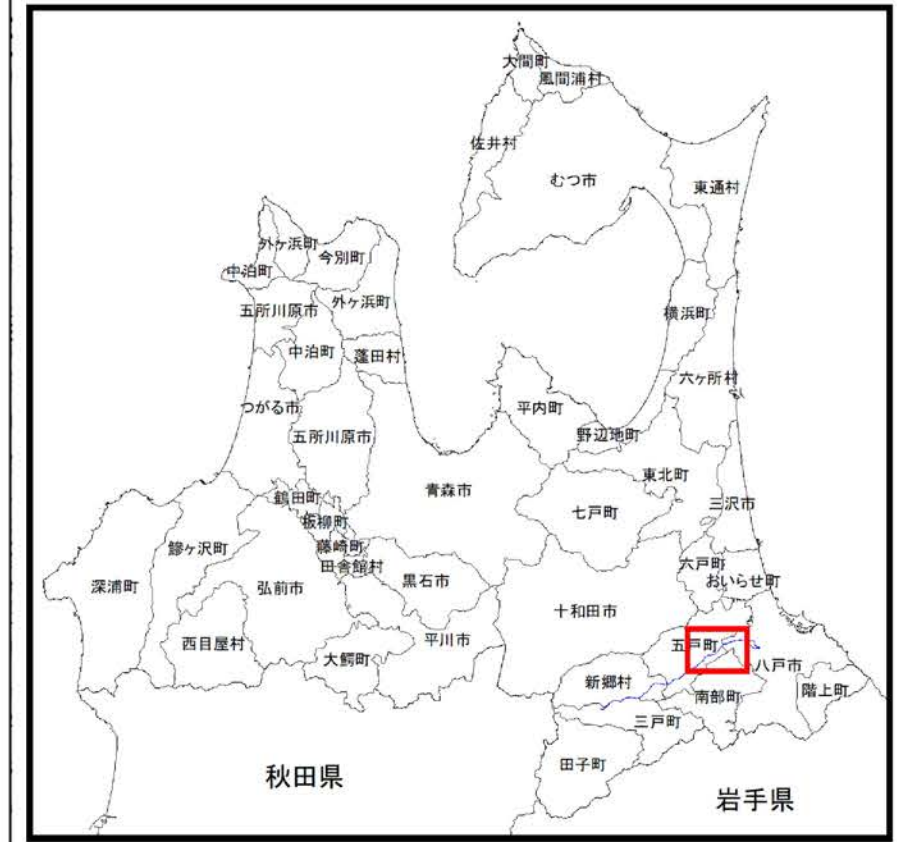


馬淵川水系浅水川 洪水浸水想定区域図（浸水継続時間） 2/4

1. 説明文
 (1) この図は、馬淵川水系浅水川について、水防法の規定に基づき浸水継続時間を表示した図面です。
 (2) この浸水継続時間は、作成時点の浅水川の河道及び洪水調節施設の整備状況を勘案して、想定し得る最大規模の降雨に伴う洪水により浅水川が氾濫した場合の浸水の状況をシミュレーションにより予測したものです。
 (3) なお、このシミュレーションの実施にあたっては、支川の氾濫、シミュレーションの前提となる降雨を超える規模の降雨による氾濫、高潮及び内水による氾濫等を考慮していませんので、この洪水浸水想定区域に指定されていない区域においても浸水が発生する場合や浸水継続時間が実際の浸水継続時間と異なる場合があります。

2. 基本事項等
 (1) 作成主体 青森県 県土整備部 河川砂防課
 (2) 指定年月日 令和8年3月27日
 (3) 告示番号 青森県告示第190号
 (4) 根拠法令 水防法（昭和24年法律第193号）第14条第2項
 (5) 対象となる河川 馬淵川水系浅水川（実施区間）
 (6) 指定の前提となる降雨 左岸：三戸郡新郷村大字西越字温泉沢17-1地先から馬淵川合流点まで
 右岸：三戸郡三戸町大字貝守字滝ノ又43地先から馬淵川合流点まで
 馬淵川流域の2日間の総雨量317mm
 (7) 関係市町村 八戸市、三戸町、五戸町、新郷村



凡例

浸水継続時間(浸水深0.5m以上)
(ランク別)

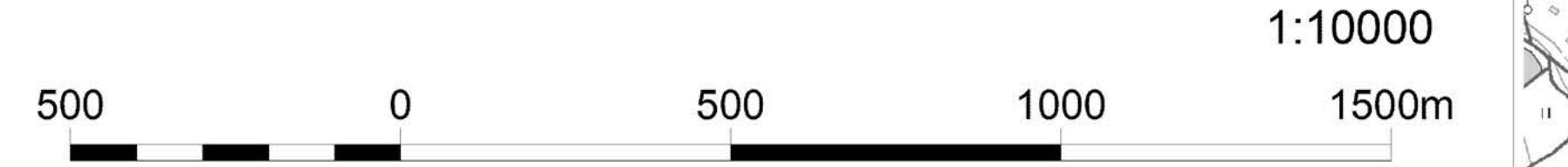
- ~12時間
- ~24時間(1日間)
- ~72時間(3日間)
- ~168時間(1週間)
- ~336時間(2週間)
- ~672時間(4週間)

洪水浸水想定区域図の指定の対象となる河川

浸水シミュレーション範囲の最上流

市町村界

河川等範囲



※A0出力時は1:10,000、A1出力時は約1:14,140

測量法に基づく国土地理院長承認（使用）R 7Jhs 1012
 背景図は電子地形図25000を拡大して使用しているため、位置精度は基図に準じます。