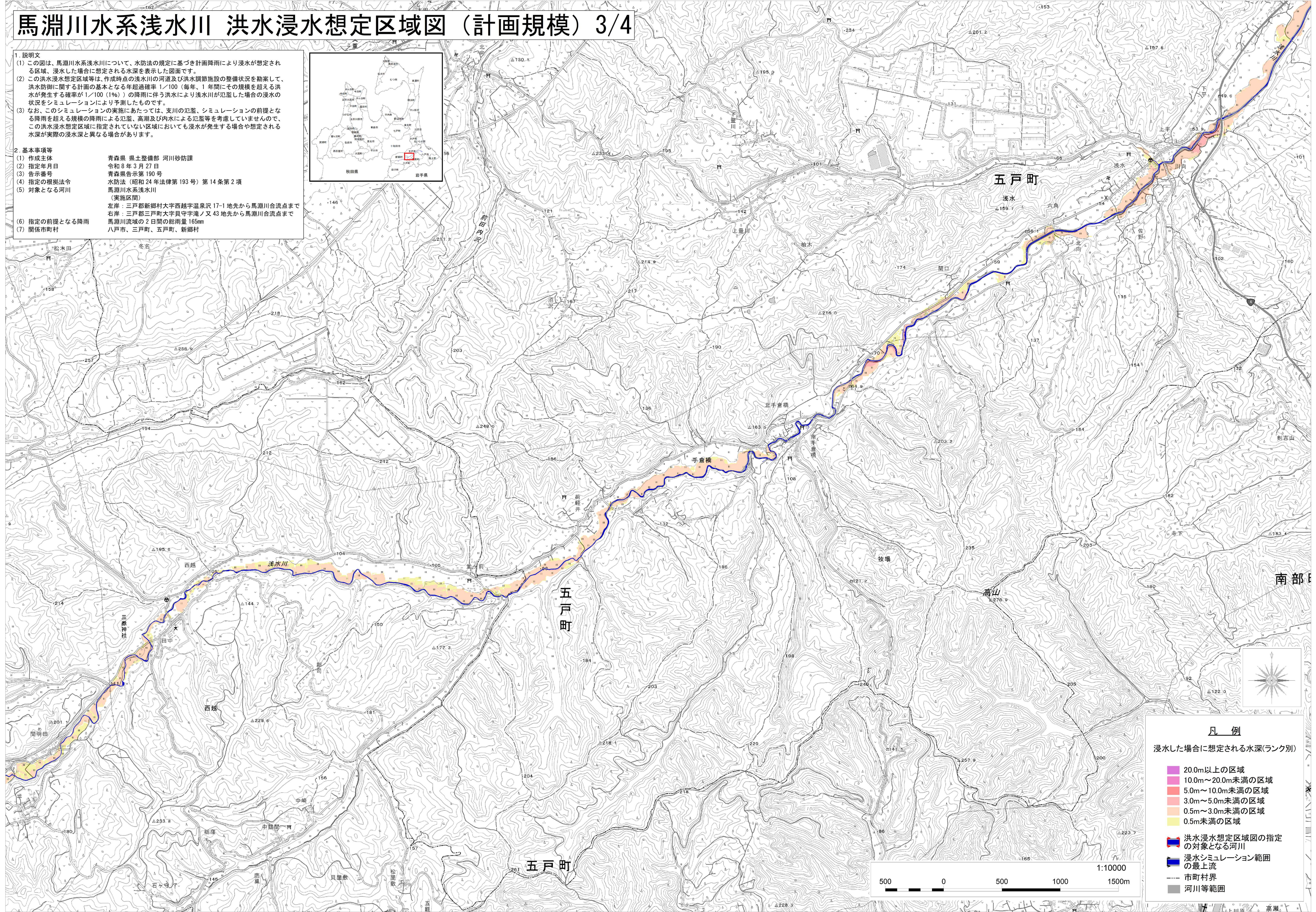


馬淵川水系浅水川 洪水浸水想定区域図（計画規模）3/4

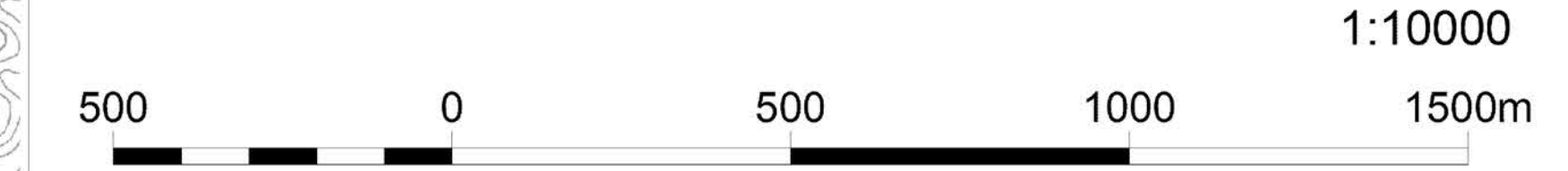
- 1 説明文**
- (1) この図は、馬淵川水系浅水川について、水防法の規定に基づき計画降雨により浸水が想定される区域、浸水した場合に想定される水深を表示した図面です。
 - (2) この洪水浸水想定区域等は、作成時点の浅水川の河道及び洪水調節施設の整備状況を勘案して、洪水防衛に関する計画の基本となる年超過確率 1/100（毎年、1年間にその規模を超える洪水が発生する確率が1/100（1%））の降雨に伴う洪水により浅水川が氾濫した場合の浸水の状況をシミュレーションにより予測したものです。
 - (3) なお、このシミュレーションの実施にあたっては、支川の氾濫、シミュレーションの前提となる降雨を超える規模の降雨による氾濫、高潮及び内水による氾濫等を考慮していませんので、この洪水浸水想定区域に指定されていない区域においても浸水が発生する場合や想定される水深が実際の浸水深と異なる場合があります。
- 2 基本事項等**
- (1) 作成主体 青森県 県土整備部 河川砂防課
 - (2) 指定年月日 令和 8 年 3 月 27 日
 - (3) 告示番号 青森県告示第 190 号
 - (4) 指定の根拠法令 水防法（昭和 24 年法律第 193 号）第 14 条第 2 項 馬淵川水系浅水川
 - (5) 対象となる河川（実施区間）
左岸：三戸郡新郷村大字西越字温泉沢 17-1 地先から馬淵川合流点まで
右岸：三戸郡三戸町大字貝守字滝ノ又 43 地先から馬淵川合流点まで
馬淵川流域の 2 日間の総雨量 165mm
 - (6) 指定の前提となる降雨 八戸市、三戸町、五戸町、新郷村
 - (7) 関係市町村



凡例

浸水した場合に想定される水深(ランク別)

- 20.0m以上の区域
- 10.0m～20.0m未満の区域
- 5.0m～10.0m未満の区域
- 3.0m～5.0m未満の区域
- 0.5m～3.0m未満の区域
- 0.5m未満の区域
- 洪水浸水想定区域図の指定の対象となる河川
- 浸水シミュレーション範囲の最上流
- 市町村界
- 河川等範囲



※A0出力時は1:10,000、A1出力時は約 1:14,140

測量法に基づく国土地理院長承認（使用）R 7Jhs 1012
背景図は電子地形図25000を拡大して使用しているため、位置精度は基図に準じます。