

馬淵川水系浅水川 洪水浸水想定区域図 [家屋倒壊等氾濫想定区域 (河岸侵食)] 1/4

1. 説明文

(1) この図は、馬淵川水系浅水川について、家屋倒壊等をもたらすような氾濫の発生が想定される区域(家屋倒壊等氾濫想定区域)を表示した図面です。

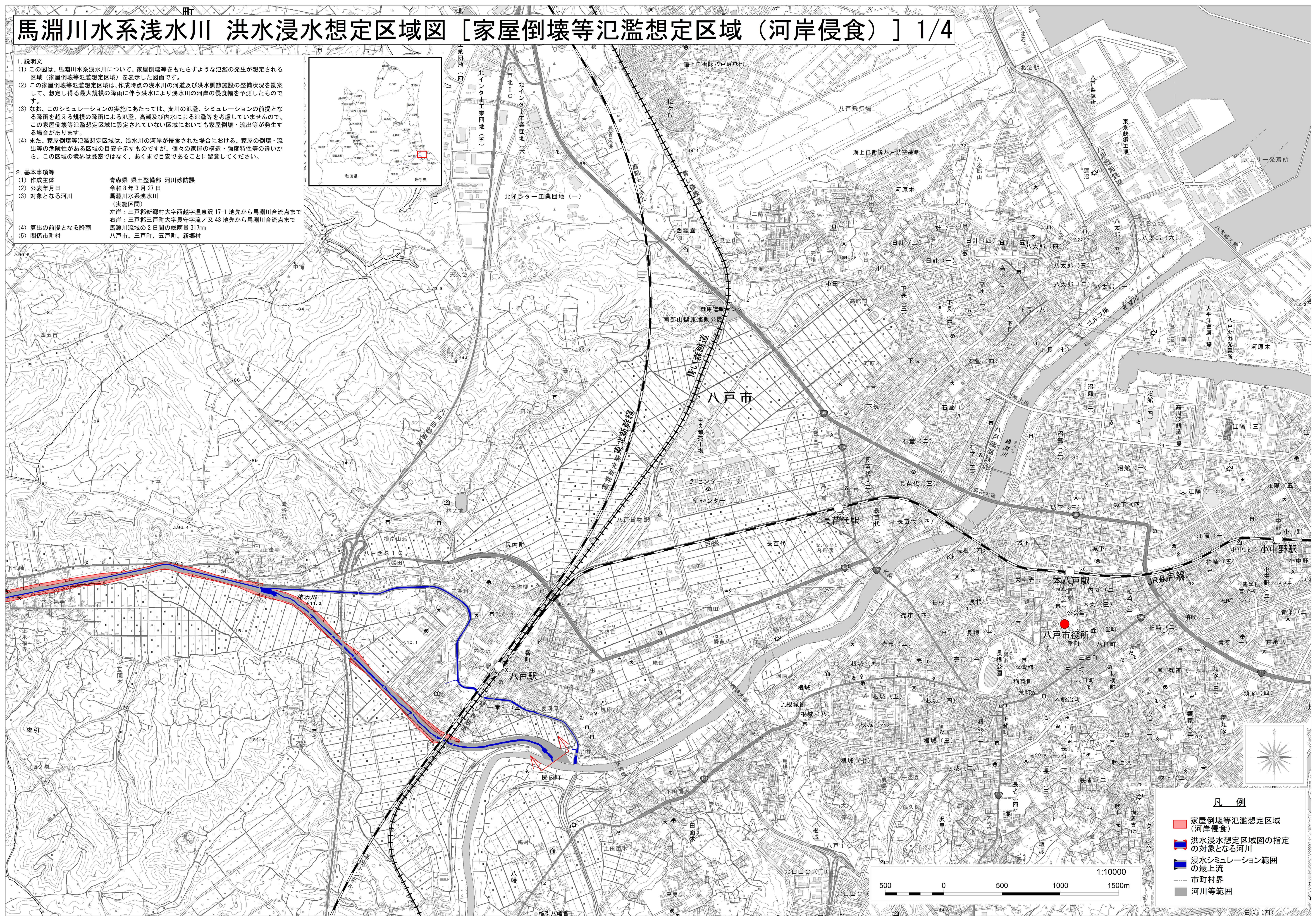
(2) この家屋倒壊等氾濫想定区域は、作成時点の浅水川の河道及び洪水調節施設の整備状況を勘案して、想定し得る最大規模の降雨に伴う洪水により浅水川の河岸の侵食幅を予測したものです。

(3) なお、このシミュレーションの実施にあたっては、支川の氾濫、シミュレーションの前提となる降雨を超える規模の降雨による氾濫、高潮及び内水による氾濫等を考慮していませんので、この家屋倒壊等氾濫想定区域に設定されていない区域においても家屋倒壊・流出等が発生する場合があります。

(4) また、家屋倒壊等氾濫想定区域は、浅水川の河岸が侵食された場合における、家屋の倒壊・流出等の危険性がある区域の目安を示すものですが、個々の家屋の構造・強度特性等の違いから、この区域の境界は厳密ではなく、あくまで目安であることに留意してください。

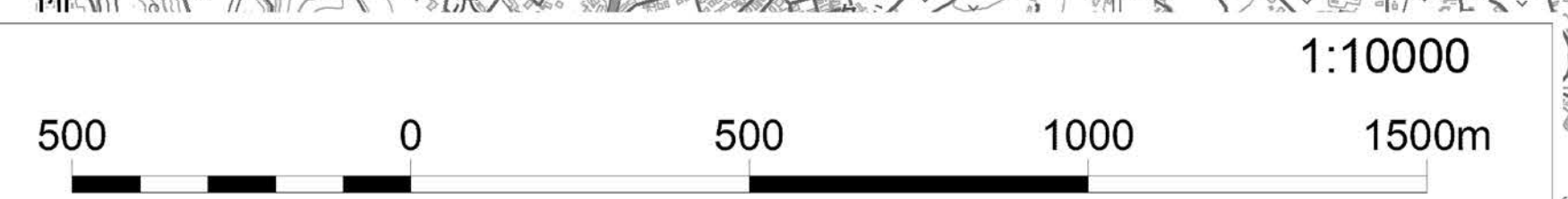
2. 基本事項等

(1) 作成主体 青森県 県土整備部 河川砂防課
 (2) 公表年月日 令和8年3月27日
 (3) 対象となる河川 馬淵川水系浅水川 (実施区間)
 左岸：三戸郡新郷村大字西越字温泉沢17-1地先から馬淵川合流点まで
 右岸：三戸郡三戸町大字貝守字滝ノ又43地先から馬淵川合流点まで
 馬淵川流域の2日間の総雨量317mm
 (4) 算出の前提となる降雨
 (5) 関係市町村 八戸市、三戸町、五戸町、新郷村



凡例

- 家屋倒壊等氾濫想定区域 (河岸侵食)
- 洪水浸水想定区域図の指定の対象となる河川
- 浸水シミュレーション範囲の最上流
- 市町村界
- 河川等範囲



※A0出力時は1:10,000、A1出力時は約1:14,140

測量法に基づく国土院院長承認(使用) R 7Jhs 1012
 背景図は電子地形図25000を拡大して使用しているため、位置精度は基図に準じます。