

# 小湊川水系小湊川及び盛田川 洪水浸水想定区域図（想定最大規模）

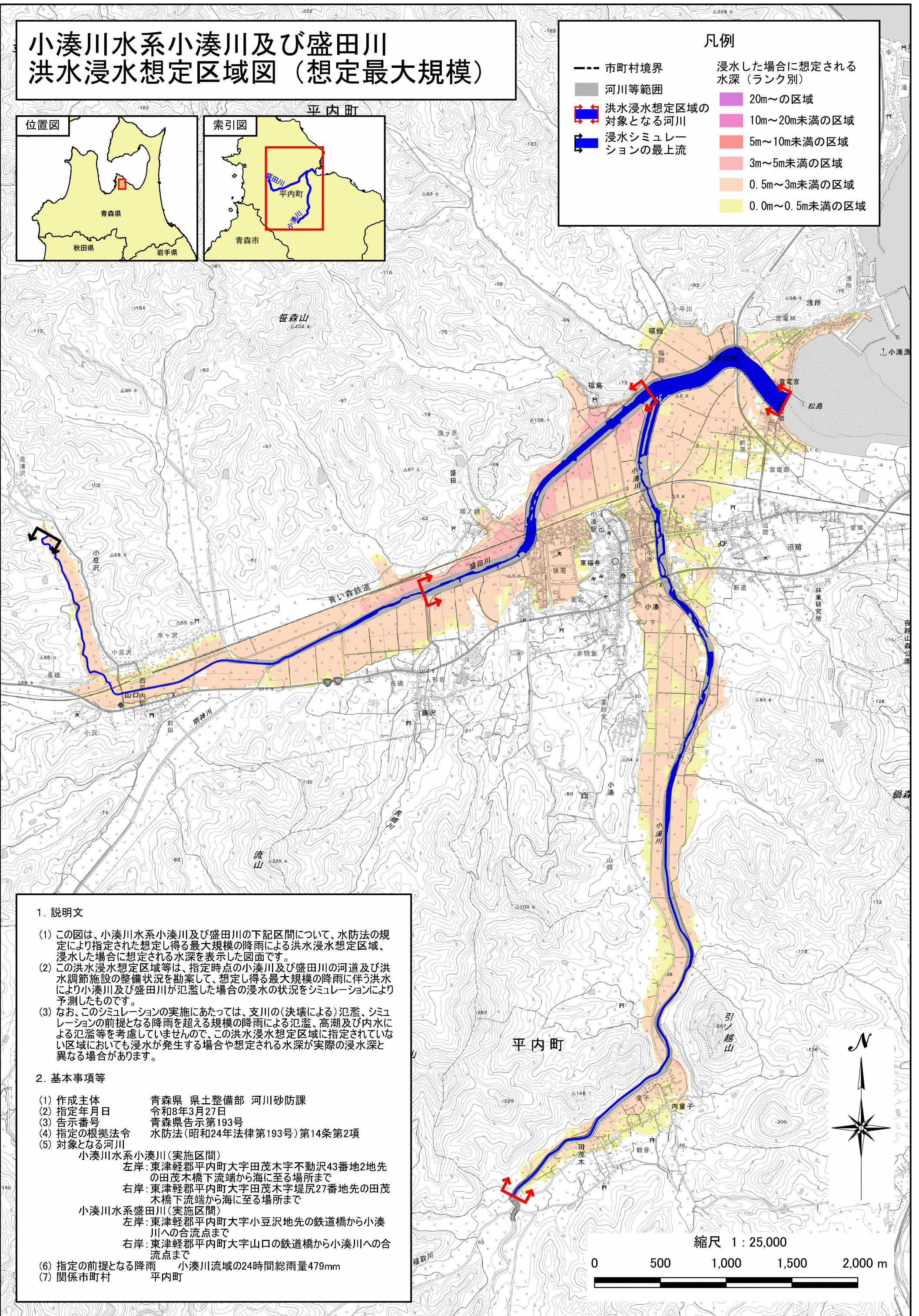
## 凡例

- 市町村境界
  - 河川等範囲
  - ⇄ 洪水浸水想定区域の対象となる河川
  - ⇄ 浸水シミュレーションの最上流
- 浸水した場合に想定される水深（ランク別）
- 20m～の区域
  - 10m～20m未満の区域
  - 5m～10m未満の区域
  - 3m～5m未満の区域
  - 0.5m～3m未満の区域
  - 0.0m～0.5m未満の区域

### 位置図



### 索引図



### 1. 説明文

- (1) この図は、小湊川水系小湊川及び盛田川の下記区間について、水防法の規定により指定された想定し得る最大規模の降雨による洪水浸水想定区域、浸水した場合に想定される水深を表示した図面です。
- (2) この洪水浸水想定区域等は、指定時点の小湊川及び盛田川の河道及び洪水調節施設の整備状況を勘案して、想定し得る最大規模の降雨に伴う洪水により小湊川及び盛田川が氾濫した場合の浸水の状況をシミュレーションにより予測したものです。
- (3) なお、このシミュレーションの実施にあたっては、支川の（決壊による）氾濫、シミュレーションの前提となる降雨を超える規模の降雨による氾濫、高潮及び内水による氾濫等を考慮していませんので、この洪水浸水想定区域に指定されていない区域においても浸水が発生する場合や想定される水深が実際の浸水深と異なる場合があります。

### 2. 基本事項等

- (1) 作成主体 青森県 県土整備部 河川砂防課
- (2) 指定年月日 令和8年3月27日
- (3) 告示番号 青森県告示第193号
- (4) 指定の根拠法令 水防法（昭和24年法律第193号）第14条第2項
- (5) 対象となる河川
  - 小湊川水系小湊川（実施区間）
    - 左岸：東津軽郡平内町大字田茂木字不動沢43番地2地先の田茂木橋下流端から海に至る場所まで
    - 右岸：東津軽郡平内町大字田茂木字堤尻27番地先の田茂木橋下流端から海に至る場所まで
  - 小湊川水系盛田川（実施区間）
    - 左岸：東津軽郡平内町大字小豆沢地先の鉄道橋から小湊川への合流点まで
    - 右岸：東津軽郡平内町大字山口の鉄道橋から小湊川への合流点まで
- (6) 指定の前提となる降雨 小湊川流域の24時間総雨量479mm
- (7) 関係市町村 平内町

縮尺 1 : 25,000

