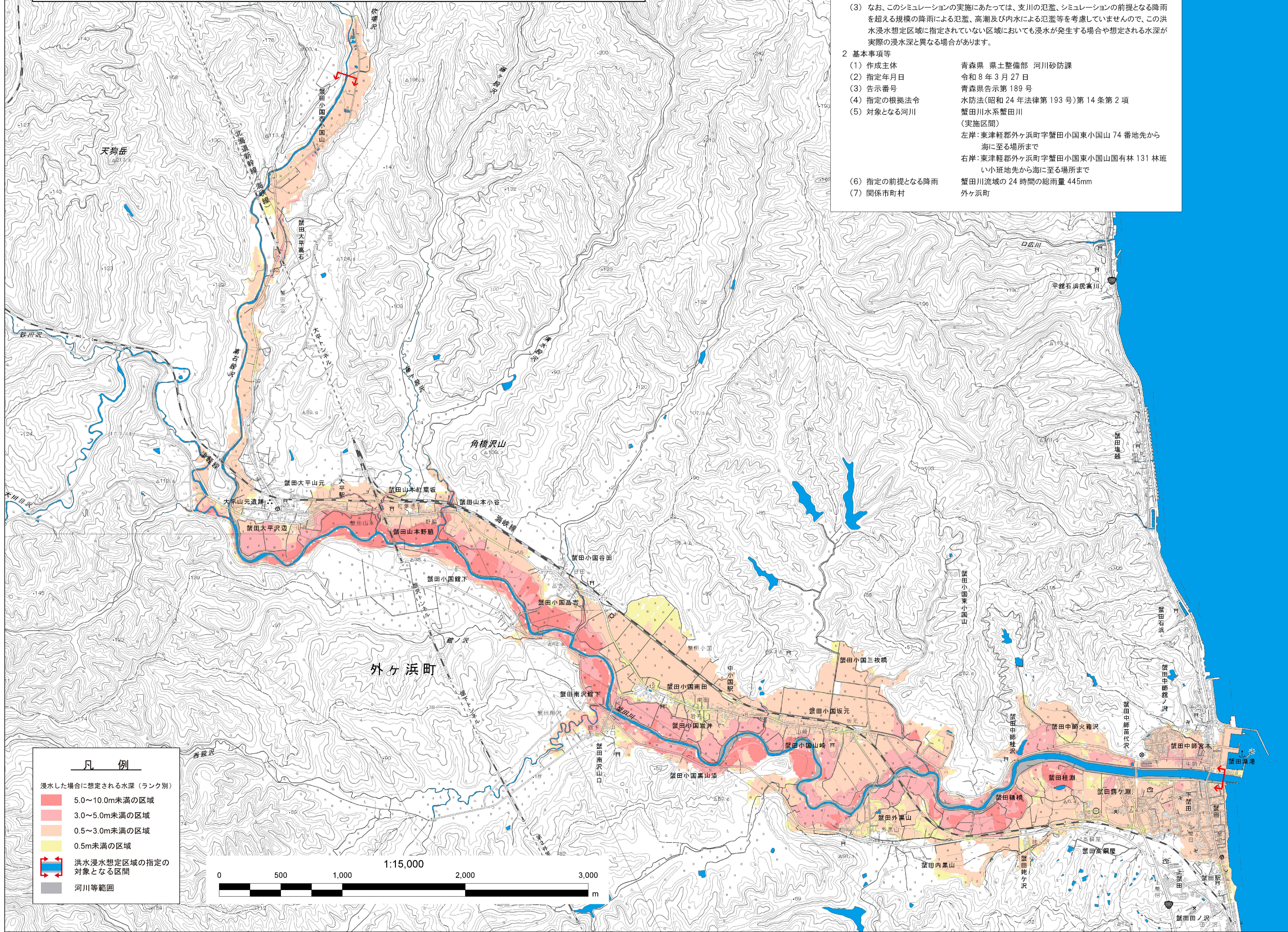
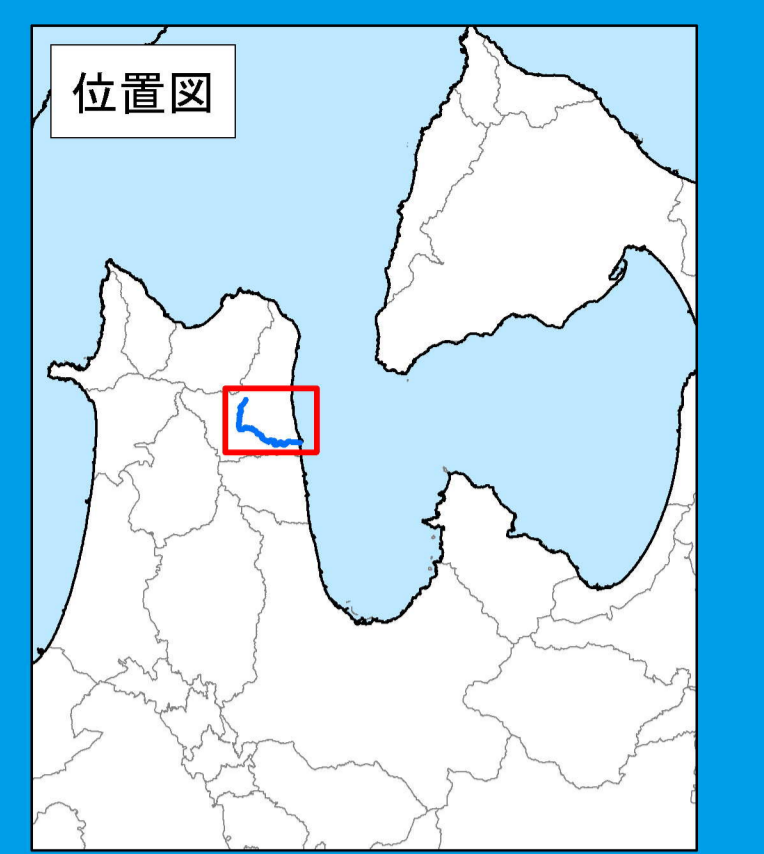
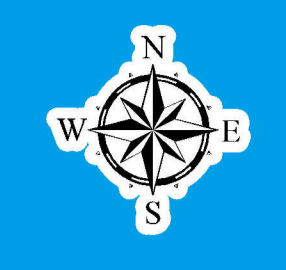


蟹田川水系蟹田川 洪水浸水想定区域図 (想定最大規模)

- 1 説明文
- (1) この図は、蟹田川水系蟹田川について、水防法の規定により指定された想定し得る最大規模の降雨による洪水浸水想定区域、浸水した場合に想定される水深を表示した図面です。
 - (2) この洪水浸水想定区域は、作成時点の蟹田川の河道及び洪水調節施設の整備状況を勘案して、想定し得る最大規模の降雨に伴う洪水により蟹田川が氾濫した場合の浸水の状況をシミュレーションにより予測したものです。
 - (3) なお、このシミュレーションの実施にあたっては、支川の氾濫、シミュレーションの前提となる降雨を超える規模の降雨による氾濫、高潮及び内水による氾濫等を考慮していませんので、この洪水浸水想定区域に指定されていない区域においても浸水が発生する場合や想定される水深が実際の浸水深と異なる場合があります。
- 2 基本事項等
- | | |
|----------------|--------------------------------------------------------------------------------------------------------------|
| (1) 作成主体 | 青森県 県土整備部 河川砂防課 |
| (2) 指定年月日 | 令和 8 年 3 月 27 日 |
| (3) 告示番号 | 青森県告示第 189 号 |
| (4) 指定の根拠法令 | 水防法(昭和 24 年法律第 193 号)第 14 条第 2 項 |
| (5) 対象となる河川 | 蟹田川水系蟹田川
(実施区間)
左岸:東津軽郡外ヶ浜町字蟹田小国東小国山 74 番地先から海に至る場所まで
右岸:東津軽郡外ヶ浜町字蟹田小国東小国山国有林 131 林班い小班地先から海に至る場所まで |
| (6) 指定の前提となる降雨 | 蟹田川流域の 24 時間の総雨量 445mm |
| (7) 関係市町村 | 外ヶ浜町 |



凡 例

浸水した場合に想定される水深(ランク別)	
	5.0~10.0m未満の区域
	3.0~5.0m未満の区域
	0.5~3.0m未満の区域
	0.5m未満の区域
	洪水浸水想定区域の指定の対象となる区間
	河川等範囲

