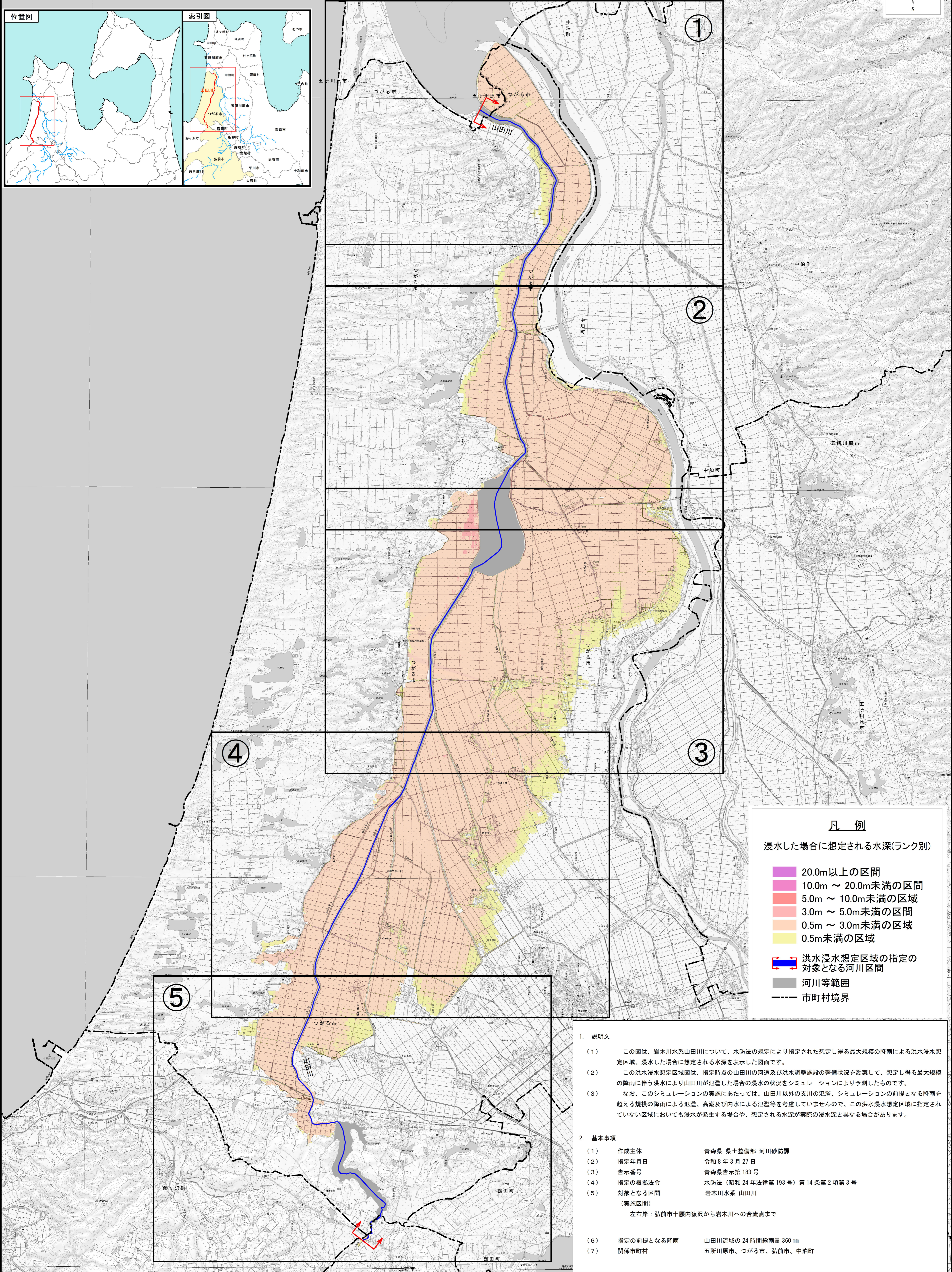
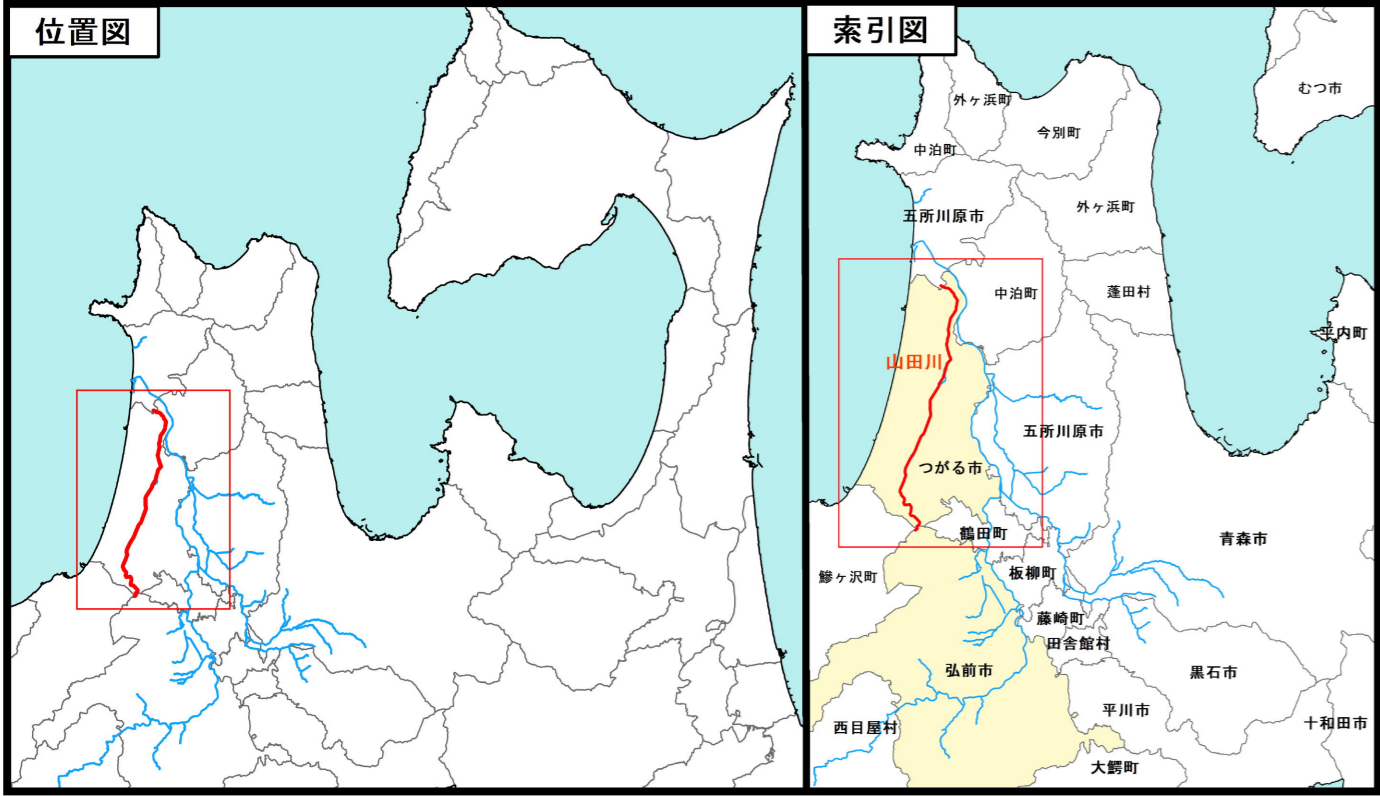
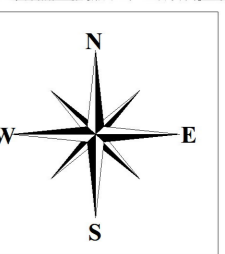


# 岩木川水系山田川 洪水浸水想定区域図（想定最大規模）



**凡例**

浸水した場合に想定される水深(ランク別)

- 20.0m以上の区間
- 10.0m～20.0m未満の区間
- 5.0m～10.0m未満の区間
- 3.0m～5.0m未満の区間
- 0.5m～3.0m未満の区間
- 0.5m未満の区間
- 洪水浸水想定区域の指定の対象となる河川区間
- 河川等範囲
- 市町村境界

- 1. 説明文**
- (1) この図は、岩木川水系山田川について、水防法の規定により指定された想定し得る最大規模の降雨による洪水浸水想定区域、浸水した場合に想定される水深を表示した図面です。
  - (2) この洪水浸水想定区域図は、指定時点の山田川の河道及び洪水調整施設の整備状況を勘案して、想定し得る最大規模の降雨に伴う洪水により山田川が氾濫した場合の浸水の状況をシミュレーションにより予測したものです。
  - (3) なお、このシミュレーションの実施にあたっては、山田川以外の支川の氾濫、シミュレーションの前提となる降雨を超える規模の降雨による氾濫、高潮及び内水による氾濫等を考慮していませんので、この洪水浸水想定区域に指定されていない区域においても浸水が発生する場合や、想定される水深が実際の浸水深と異なる場合があります。
- 2. 基本事項**
- |                   |                                       |
|-------------------|---------------------------------------|
| (1) 作成主体          | 青森県 県土整備部 河川砂防課                       |
| (2) 指定年月日         | 令和8年3月27日                             |
| (3) 告示番号          | 青森県告示第183号                            |
| (4) 指定の根拠法令       | 水防法（昭和24年法律第193号）第14条第2項第3号           |
| (5) 対象となる区間（実施区間） | 岩木川水系 山田川<br>左右岸：弘前市十腰内猿沢から岩木川への合流点まで |
| (6) 指定の前提となる降雨    | 山田川流域の24時間総雨量360mm                    |
| (7) 関係市町村         | 五所川原市、つがる市、弘前市、中泊町                    |

