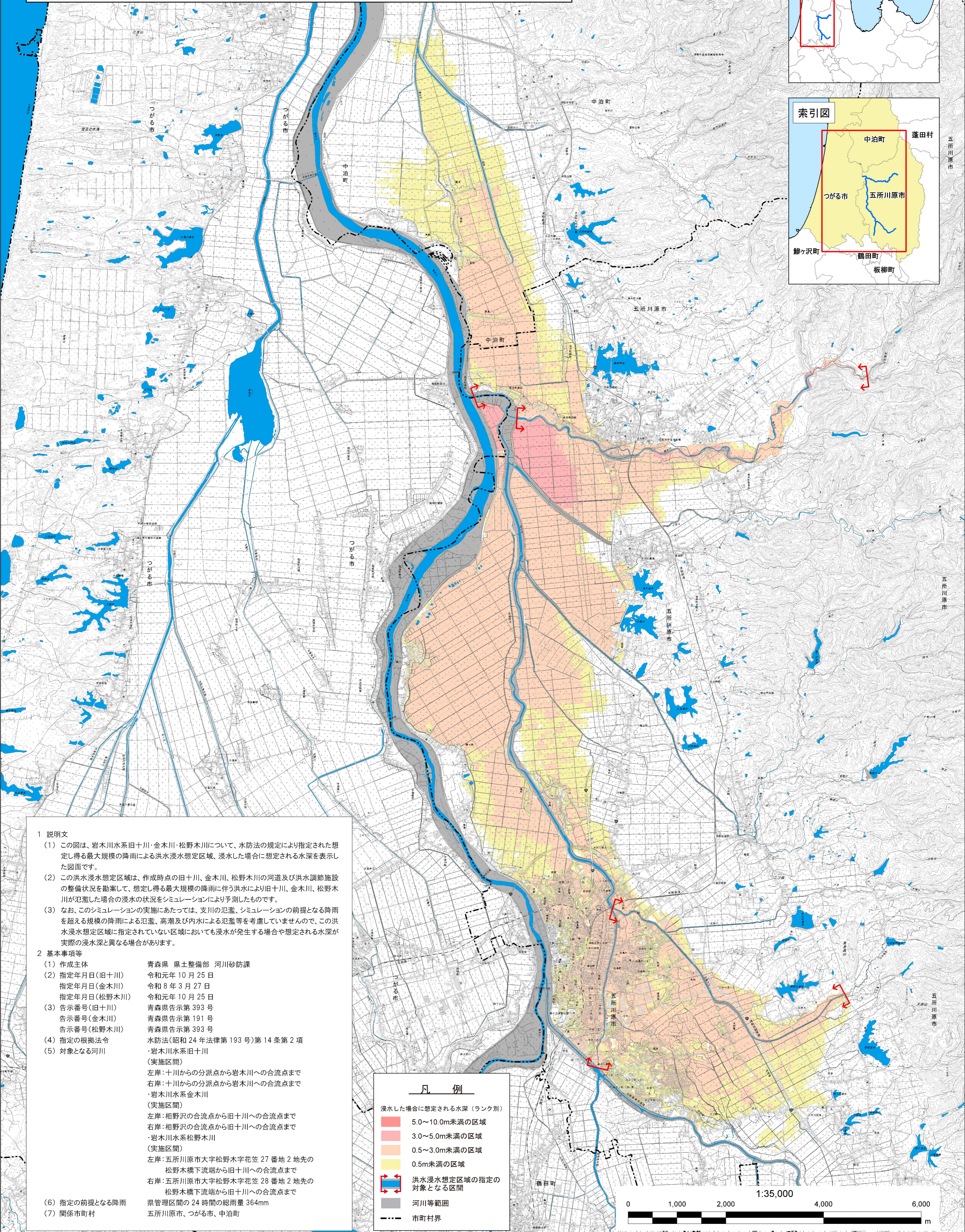
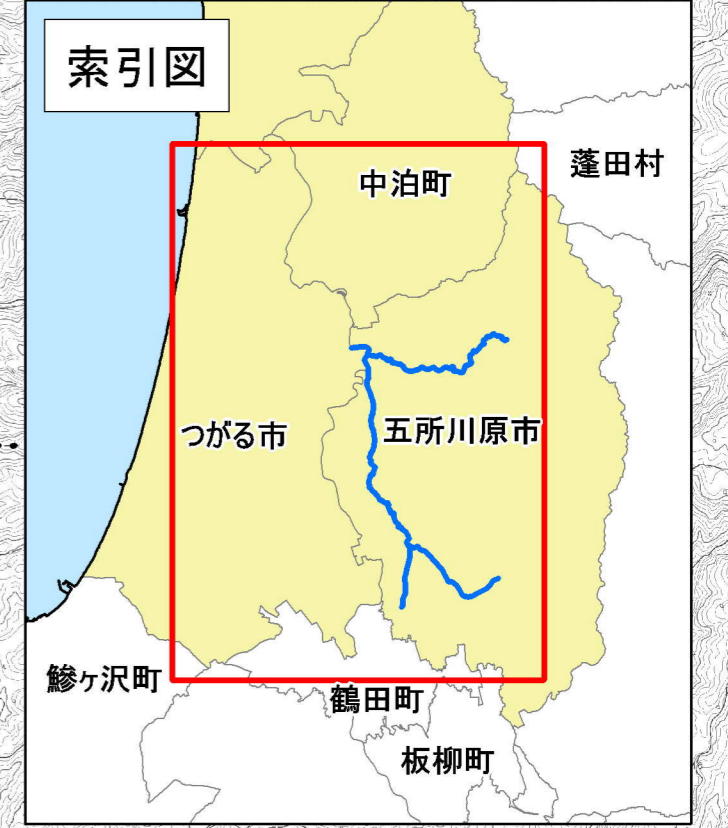
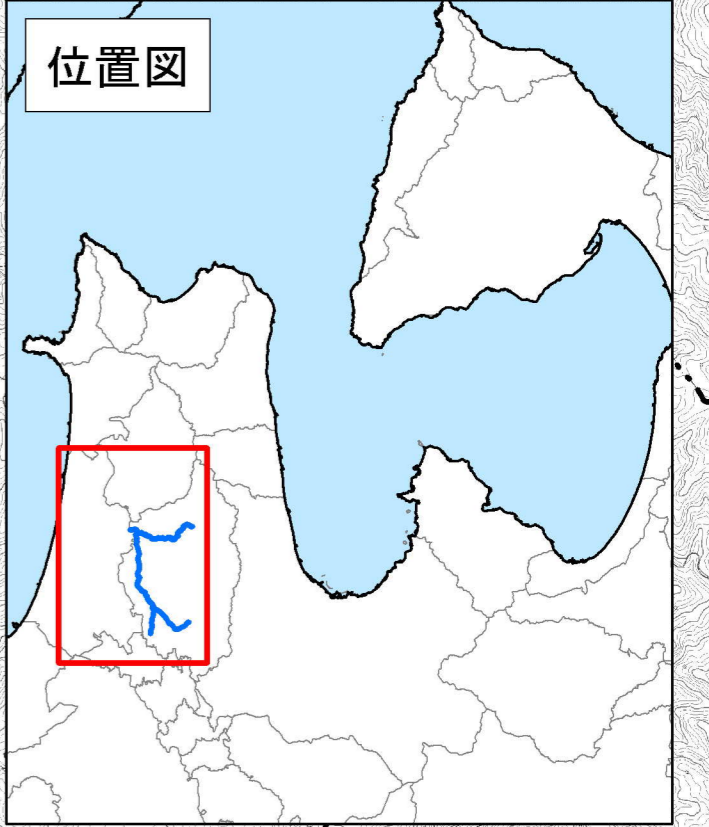
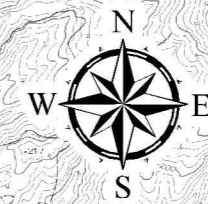


岩木川水系旧十川・金木川・松野木川 洪水浸水想定区域図 (想定最大規模)



1 説明文

- この図は、岩木川水系旧十川・金木川・松野木川について、水防法の規定により指定された想定し得る最大規模の降雨による洪水浸水想定区域、浸水した場合に想定される水深を表示した図面です。
- この洪水浸水想定区域は、作成時点の旧十川、金木川、松野木川の河道及び洪水調節施設の整備状況を勘案して、想定し得る最大規模の降雨に伴う洪水により旧十川、金木川、松野木川が氾濫した場合の浸水の状況をシミュレーションにより予測したものです。
- なお、このシミュレーションの実施にあたっては、支川の氾濫、シミュレーションの前提となる降雨を超える規模の降雨による氾濫、高潮及び内水による氾濫等を考慮していませんので、この洪水浸水想定区域に指定されていない区域においても浸水が発生する場合や想定される水深が実際の浸水深と異なる場合があります。

2 基本事項等

- 作成主体 青森県 県土整備部 河川砂防課
- 指定年月日(旧十川) 令和元年10月25日
指定年月日(金木川) 令和8年3月27日
指定年月日(松野木川) 令和元年10月25日
- 告示番号(旧十川) 青森県告示第393号
告示番号(金木川) 青森県告示第191号
告示番号(松野木川) 青森県告示第393号
- 指定の根拠法令 水防法(昭和24年法律第193号)第14条第2項
・岩木川水系旧十川(実施区間)
左岸:十川からの分派点から岩木川への合流点まで
右岸:十川からの分派点から岩木川への合流点まで
・岩木川水系金木川(実施区間)
左岸:相野沢の合流点から旧十川への合流点まで
右岸:相野沢の合流点から旧十川への合流点まで
・岩木川水系松野木川(実施区間)
左岸:五所川原市大字松野木字花笠27番地2地先の松野木橋下流端から旧十川への合流点まで
右岸:五所川原市大字松野木字花笠28番地2地先の松野木橋下流端から旧十川への合流点まで
- 指定の前提となる降雨 県管理区間の24時間の総雨量364mm
- 関係市町村 五所川原市、つがる市、中泊町

凡例

- 浸水した場合に想定される水深(ランク別)
- 5.0~10.0m未満の区域
- 3.0~5.0m未満の区域
- 0.5~3.0m未満の区域
- 0.5m未満の区域
- 洪水浸水想定区域の指定の対象となる区間
- 河川等範囲
- 市町村界

