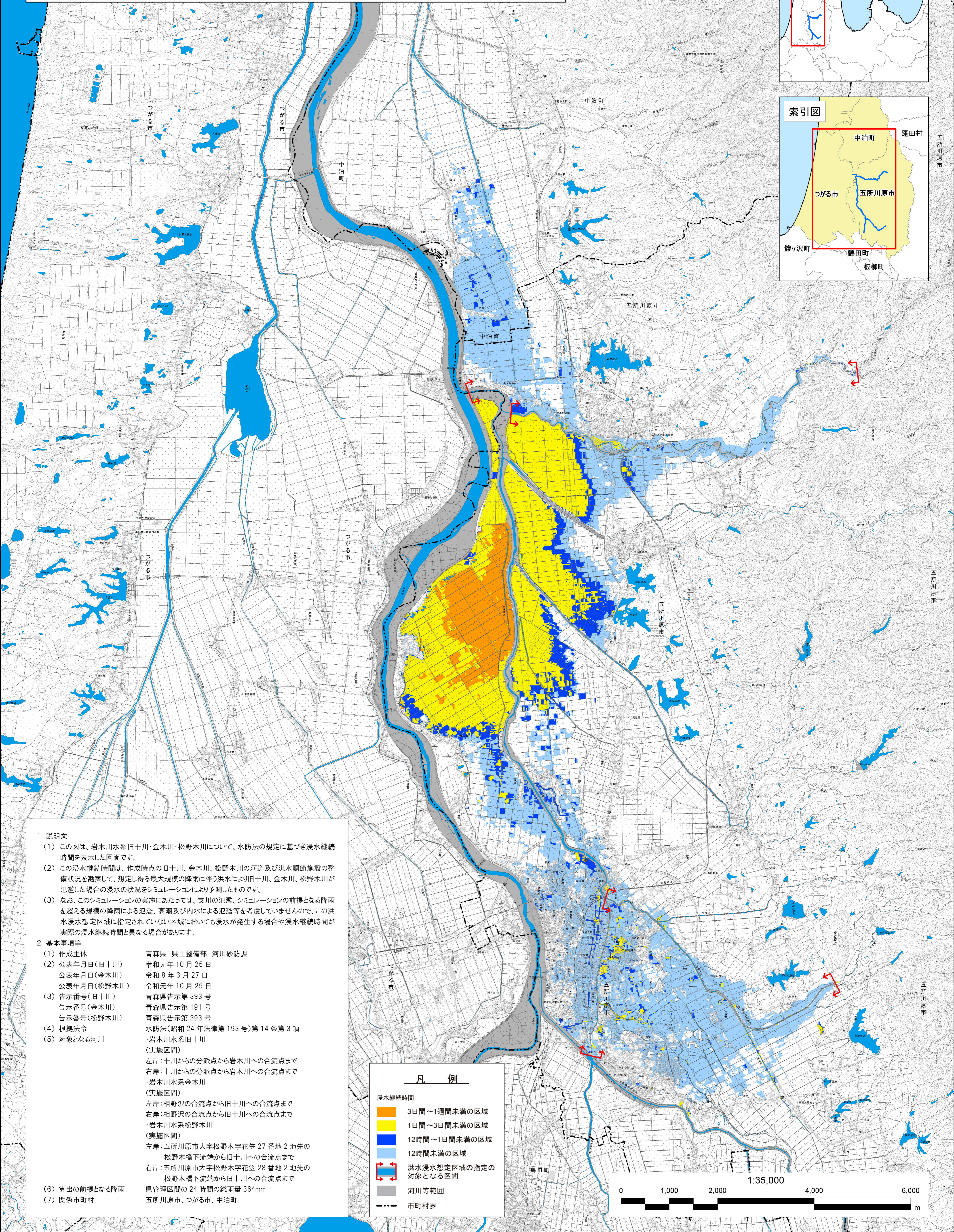
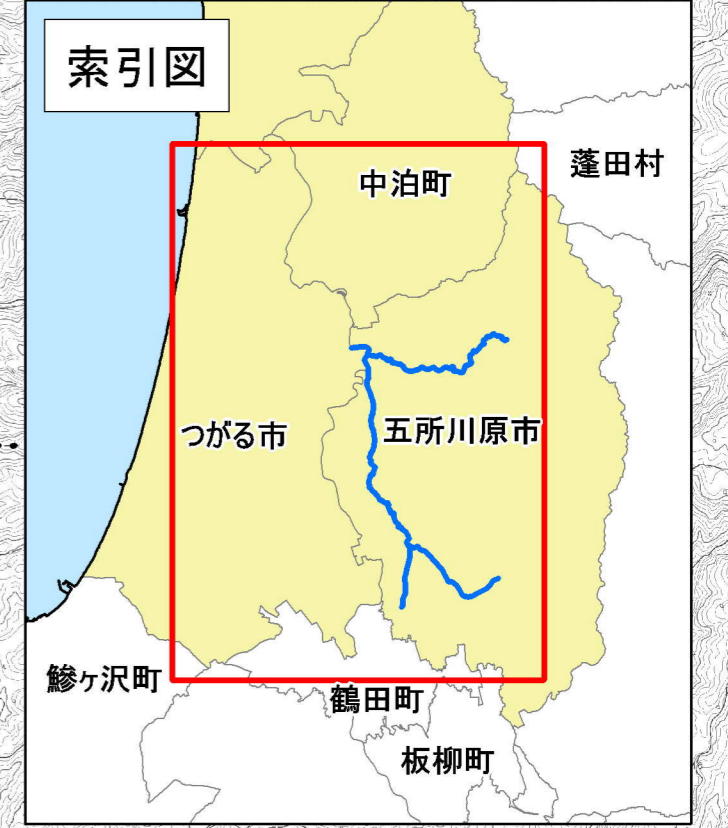
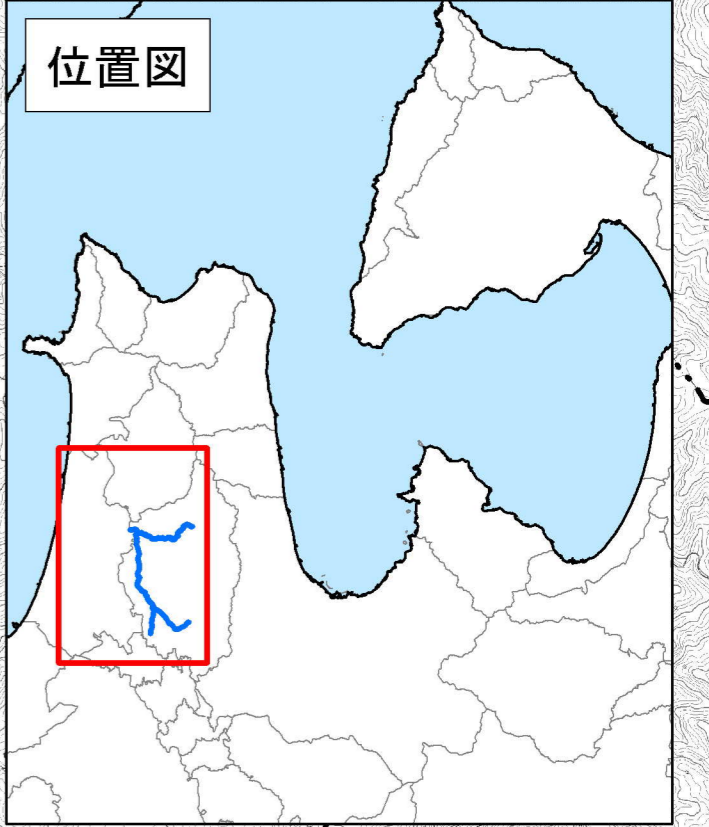
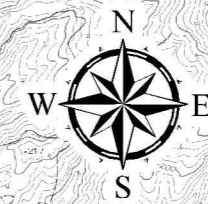


岩木川水系旧十川・金木川・松野木川 洪水浸水想定区域図 (浸水継続時間)



1 説明文

- (1) この図は、岩木川水系旧十川・金木川・松野木川について、水防法の規定に基づき浸水継続時間を表示した図面です。
- (2) この浸水継続時間は、作成時点の旧十川、金木川、松野木川の河道及び洪水調節施設の整備状況を勘案して、想定し得る最大規模の降雨に伴う洪水により旧十川、金木川、松野木川が氾濫した場合の浸水の状況をシミュレーションにより予測したものです。
- (3) なお、このシミュレーションの実施にあたっては、支川の氾濫、シミュレーションの前提となる降雨を超える規模の降雨による氾濫、高潮及び内水による氾濫等を考慮していませんので、この洪水浸水想定区域に指定されていない区域においても浸水が発生する場合や浸水継続時間が実際の浸水継続時間と異なる場合があります。

2 基本事項等

- (1) 作成主体 青森県 県土整備部 河川砂防課
- (2) 公表年月日(旧十川) 令和元年10月25日
公表年月日(金木川) 令和8年3月27日
公表年月日(松野木川) 令和元年10月25日
- (3) 告示番号(旧十川) 青森県告示第393号
告示番号(金木川) 青森県告示第191号
告示番号(松野木川) 青森県告示第393号
- (4) 根拠法令 水防法(昭和24年法律第193号)第14条第3項
- (5) 対象となる河川
・岩木川水系旧十川(実施区間)
左岸:十川からの分派点から岩木川への合流点まで
右岸:十川からの分派点から岩木川への合流点まで
・岩木川水系金木川(実施区間)
左岸:相野沢の合流点から旧十川への合流点まで
右岸:相野沢の合流点から旧十川への合流点まで
・岩木川水系松野木川(実施区間)
左岸:五所川原市大字松野木字花笠27番地2地先の松野木橋下流端から旧十川への合流点まで
右岸:五所川原市大字松野木字花笠28番地2地先の松野木橋下流端から旧十川への合流点まで

- (6) 算出の前提となる降雨 県管理区間の24時間の総雨量364mm
- (7) 関係市町村 五所川原市、つがる市、中泊町

凡例

- 浸水継続時間
- 3日間～1週間未満の区域
- 1日間～3日間未満の区域
- 12時間～1日間未満の区域
- 12時間未満の区域
- 洪水浸水想定区域の指定の対象となる区間
- 河川等範囲
- 市町村界

