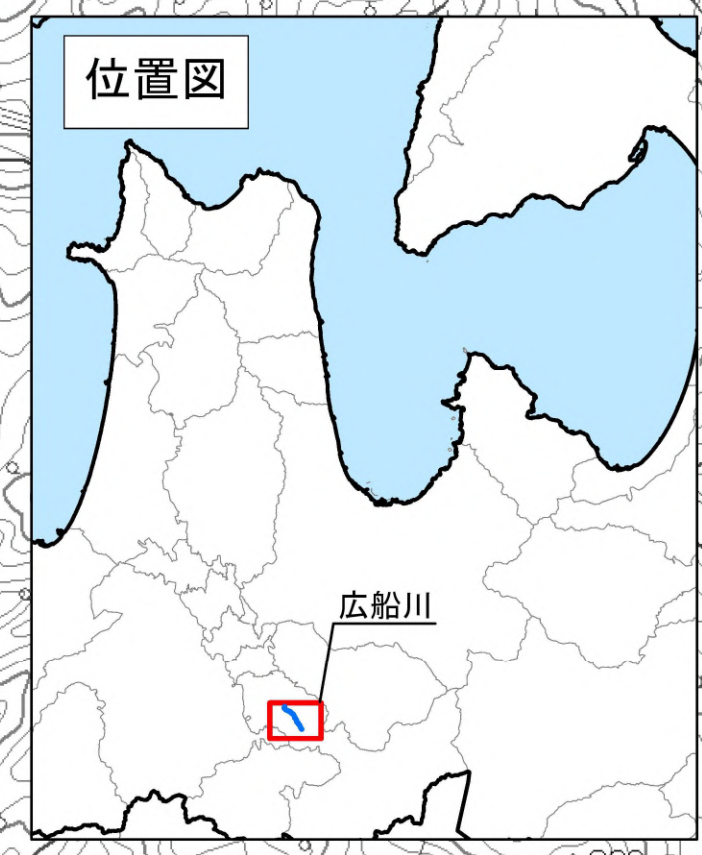
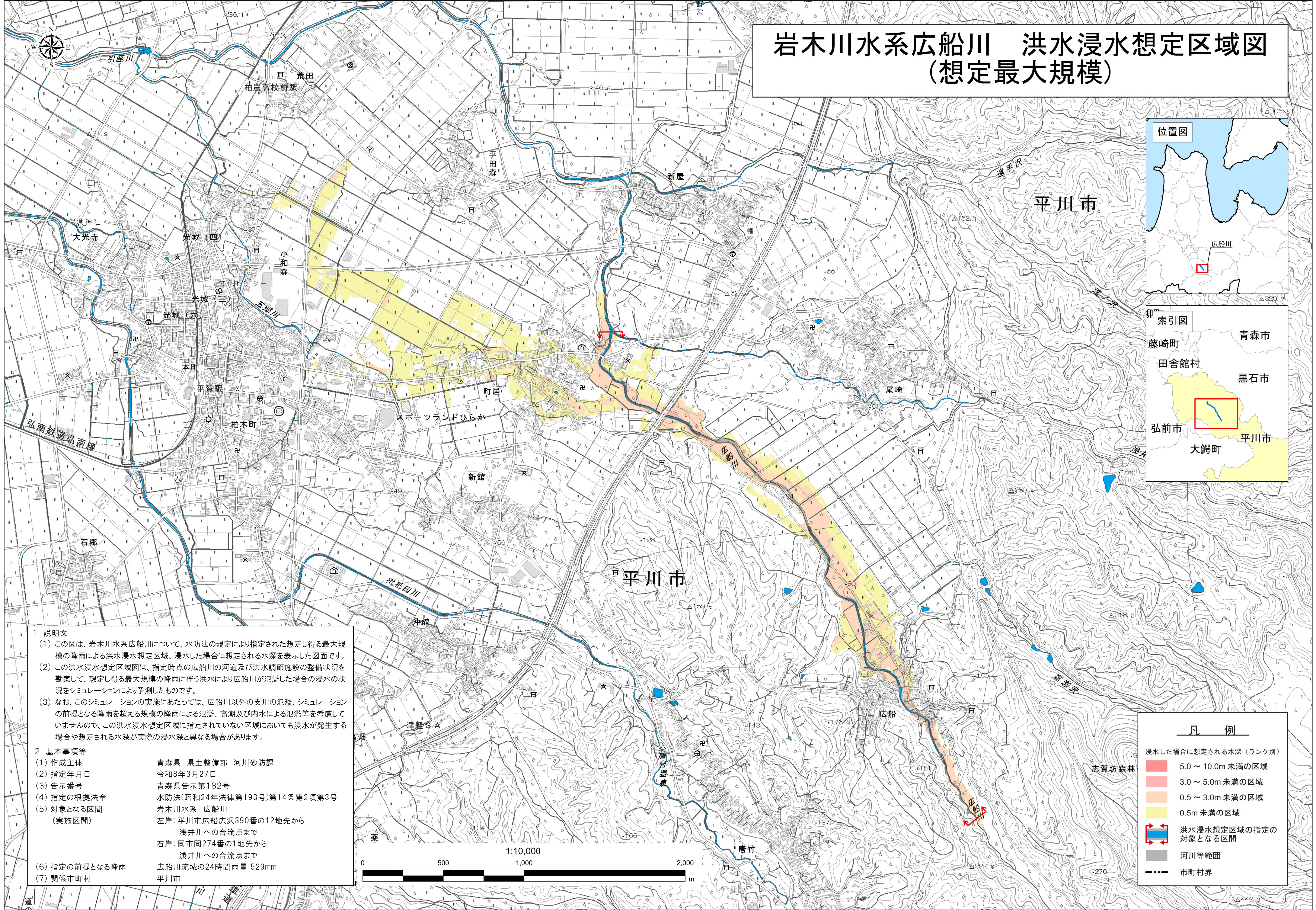


岩木川水系広船川 洪水浸水想定区域図 (想定最大規模)



1 説明文

(1) この図は、岩木川水系広船川について、水防法の規定により指定された想定し得る最大規模の降雨による洪水浸水想定区域、浸水した場合に想定される水深を表示した図面です。

(2) この洪水浸水想定区域図は、指定時点の広船川の河道及び洪水調節施設の整備状況を勘案して、想定し得る最大規模の降雨に伴う洪水により広船川が氾濫した場合の浸水の状況をシミュレーションにより予測したものです。

(3) なお、このシミュレーションの実施にあたっては、広船川以外の支川の氾濫、シミュレーションの前提となる降雨を超える規模の降雨による氾濫、高潮及び内水による氾濫等を考慮していませんので、この洪水浸水想定区域に指定されていない区域においても浸水が発生する場合や想定される水深が実際の浸水深と異なる場合があります。

2 基本事項等

(1) 作成主体 青森県 県土整備部 河川砂防課
 令和8年3月27日
 青森県告示第182号

(2) 指定年月日
 (3) 告示番号
 (4) 指定の根拠法令 水防法(昭和24年法律第193号)第14条第2項第3号
 岩木川水系 広船川
 左岸: 平川市広船広沢390番の12地先から
 浅井川への合流点まで
 右岸: 同市同274番の1地先から
 浅井川への合流点まで

(5) 対象となる区間 (実施区間)
 (6) 指定の前提となる降雨 広船川流域の24時間雨量 529mm
 (7) 関係市町村 平川市

凡 例

浸水した場合に想定される水深(ランク別)

	5.0～10.0m未滿の区域
	3.0～5.0m未滿の区域
	0.5～3.0m未滿の区域
	0.5m未滿の区域
	洪水浸水想定区域の指定の対象となる区間
	河川等範囲
	市町村界

