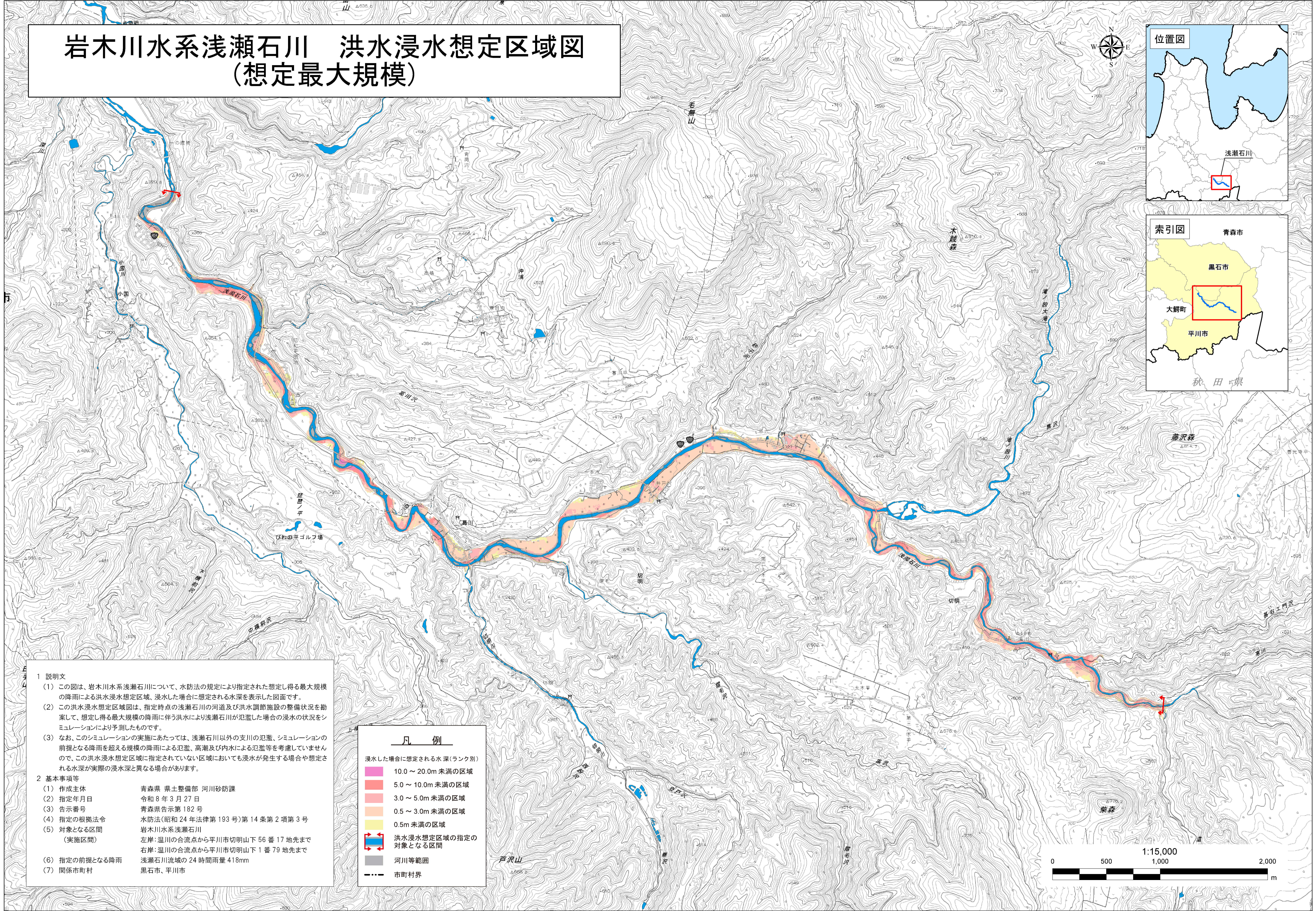
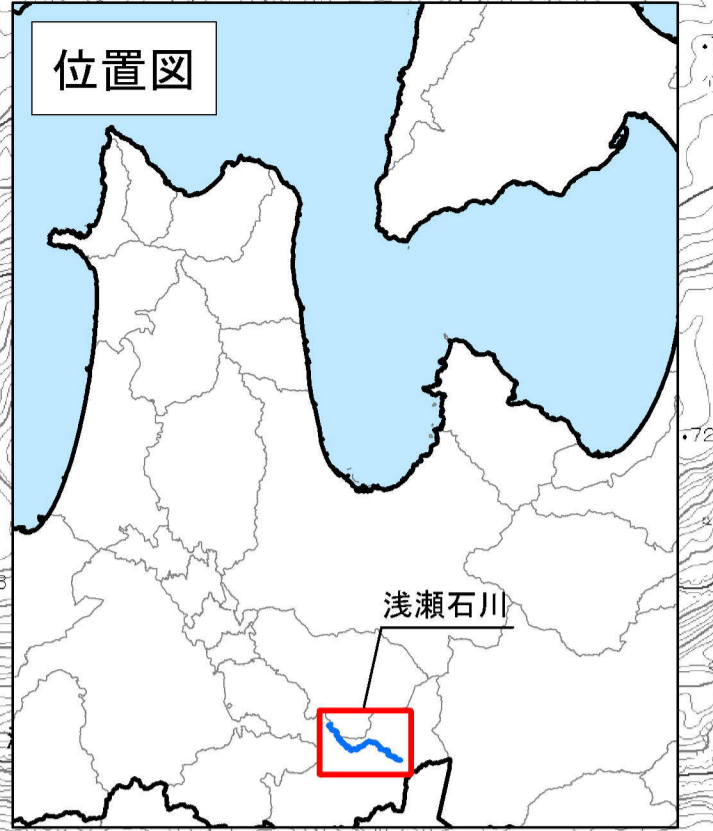


岩木川水系浅瀬石川 洪水浸水想定区域図 (想定最大規模)



1 説明文

(1) この図は、岩木川水系浅瀬石川について、水防法の規定により指定された想定し得る最大規模の降雨による洪水浸水想定区域、浸水した場合に想定される水深を表示した図面です。

(2) この洪水浸水想定区域図は、指定時点の浅瀬石川の河道及び洪水調節施設の整備状況を勘案して、想定し得る最大規模の降雨に伴う洪水により浅瀬石川が氾濫した場合の浸水の状況をシミュレーションにより予測したものです。

(3) なお、このシミュレーションの実施にあたっては、浅瀬石川以外の支川の氾濫、シミュレーションの前提となる降雨を超える規模の降雨による氾濫、高潮及び内水による氾濫等を考慮していませんので、この洪水浸水想定区域に指定されていない区域においても浸水が発生する場合があります。

2 基本事項等

(1) 作成主体	青森県 県土整備部 河川砂防課
(2) 指定年月日	令和 8 年 3 月 27 日
(3) 告示番号	青森県告示第 182 号
(4) 指定の根拠法令	水防法(昭和 24 年法律第 193 号)第 14 条第 2 項第 3 号
(5) 対象となる区間 (実施区間)	左岸: 温川の合流点から平川市切明山下 56 番 17 地先まで 右岸: 温川の合流点から平川市切明山下 1 番 79 地先まで 浅瀬石川流域の 24 時間雨量 418mm
(6) 指定の前提となる降雨	
(7) 関係市町村	黒石市、平川市

凡 例

浸水した場合に想定される水深(ランク別)	
10.0 ~ 20.0m 未満の区域	
5.0 ~ 10.0m 未満の区域	
3.0 ~ 5.0m 未満の区域	
0.5 ~ 3.0m 未満の区域	
0.5m 未満の区域	
洪水浸水想定区域の指定の対象となる区間	
河川等範囲	
市町村界	

