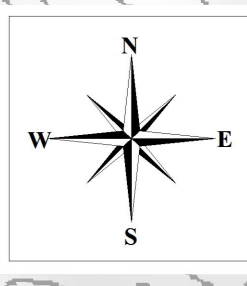
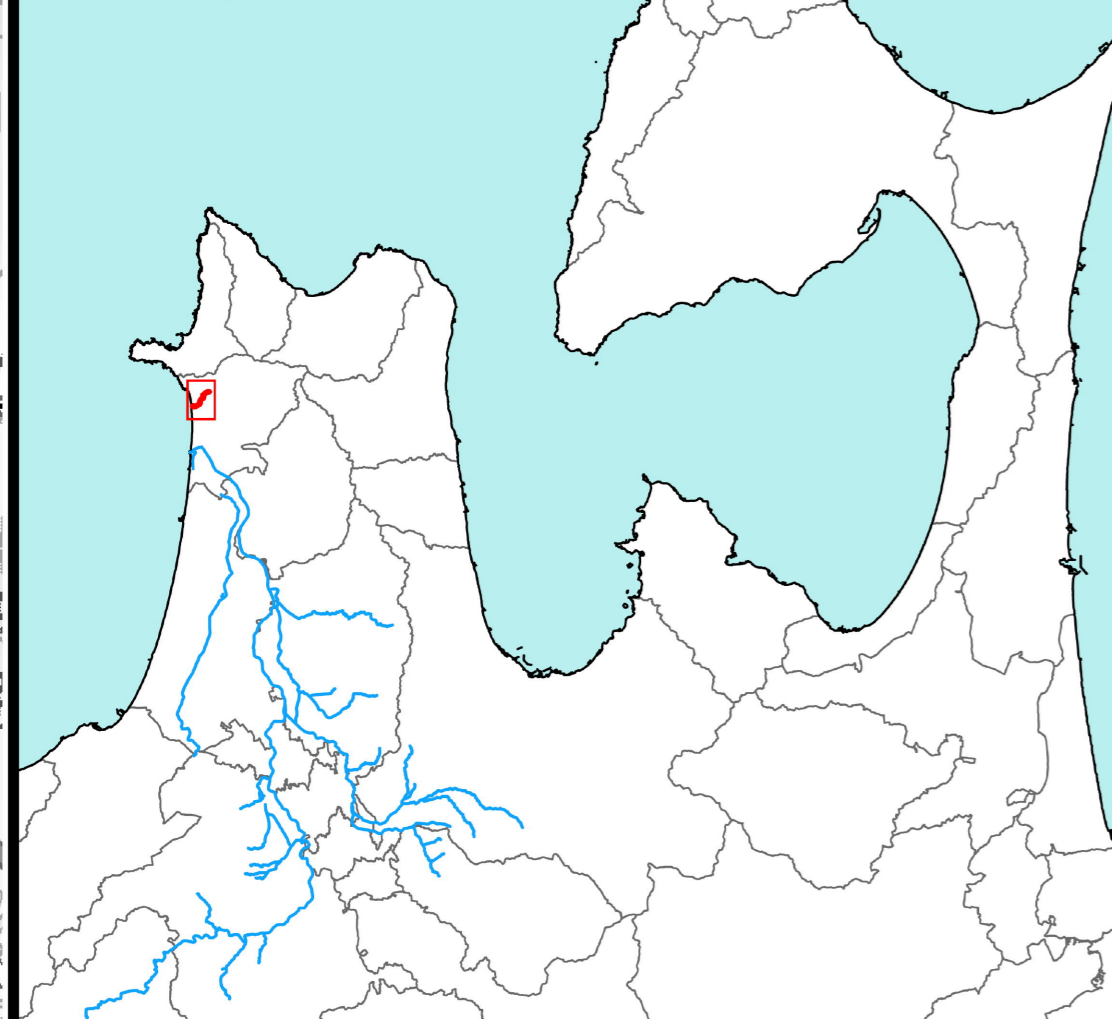


磯松川水系磯松川 洪水浸水想定区域図 (想定最大規模)



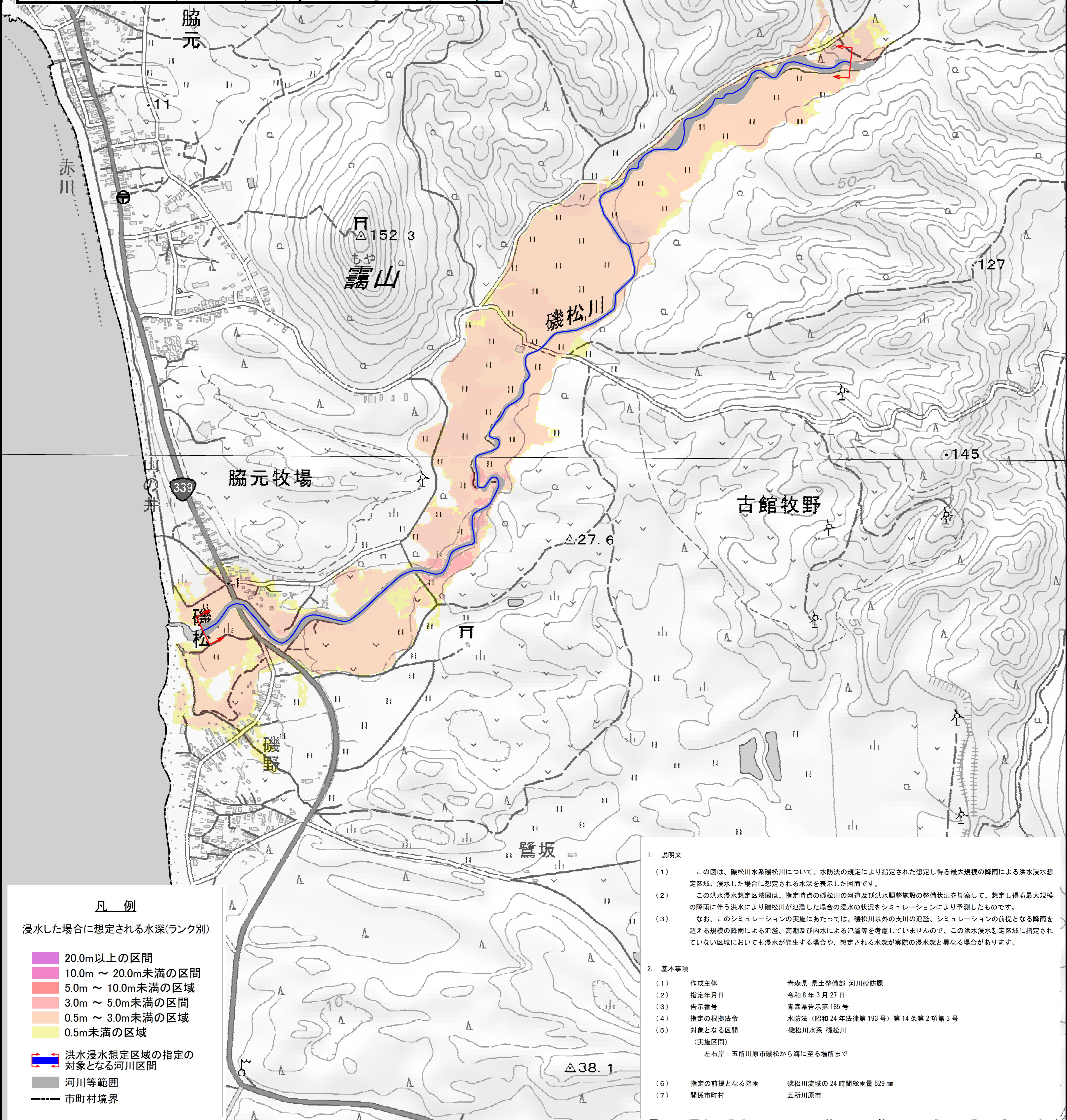
位置図



索引図



五所川原市



凡例

- 浸水した場合に想定される水深(ランク別)
- 20.0m以上の区間
 - 10.0m ~ 20.0m未満の区間
 - 5.0m ~ 10.0m未満の区域
 - 3.0m ~ 5.0m未満の区間
 - 0.5m ~ 3.0m未満の区域
 - 0.5m未満の区域
- 洪水浸水想定区域の指定の対象となる河川区間
 河川等範囲
 市町村境界

1. 説明文

- (1) この図は、磯松川水系磯松川について、水防法の規定により指定された想定し得る最大規模の降雨による洪水浸水想定区域、浸水した場合に想定される水深を表示した図面です。
- (2) この洪水浸水想定区域図は、指定時点の磯松川の河道及び洪水調整施設の整備状況を勘案して、想定し得る最大規模の降雨に伴う洪水により磯松川が氾濫した場合の浸水の状況をシミュレーションにより予測したものです。
- (3) なお、このシミュレーションの実施にあたっては、磯松川以外の支川の氾濫、シミュレーションの前提となる降雨を超える規模の降雨による氾濫、高潮及び内水による氾濫等を考慮していませんので、この洪水浸水想定区域に指定されていない区域においても浸水が発生する場合や、想定される水深が実際の浸水深と異なる場合があります。

2. 基本事項

- | | |
|-----------------------|------------------------------------|
| (1) 作成主体 | 青森県 県土整備部 河川砂防課 |
| (2) 指定年月日 | 令和8年3月27日 |
| (3) 告示番号 | 青森県告示第185号 |
| (4) 指定の根拠法令 | 水防法(昭和24年法律第193号)第14条第2項第3号 |
| (5) 対象となる区間
(実施区間) | 磯松川水系 磯松川
左右岸：五所川原市磯松から海に至る場所まで |
| (6) 指定の前提となる降雨 | 磯松川流域の24時間総雨量529mm |
| (7) 関係市町村 | 五所川原市 |

