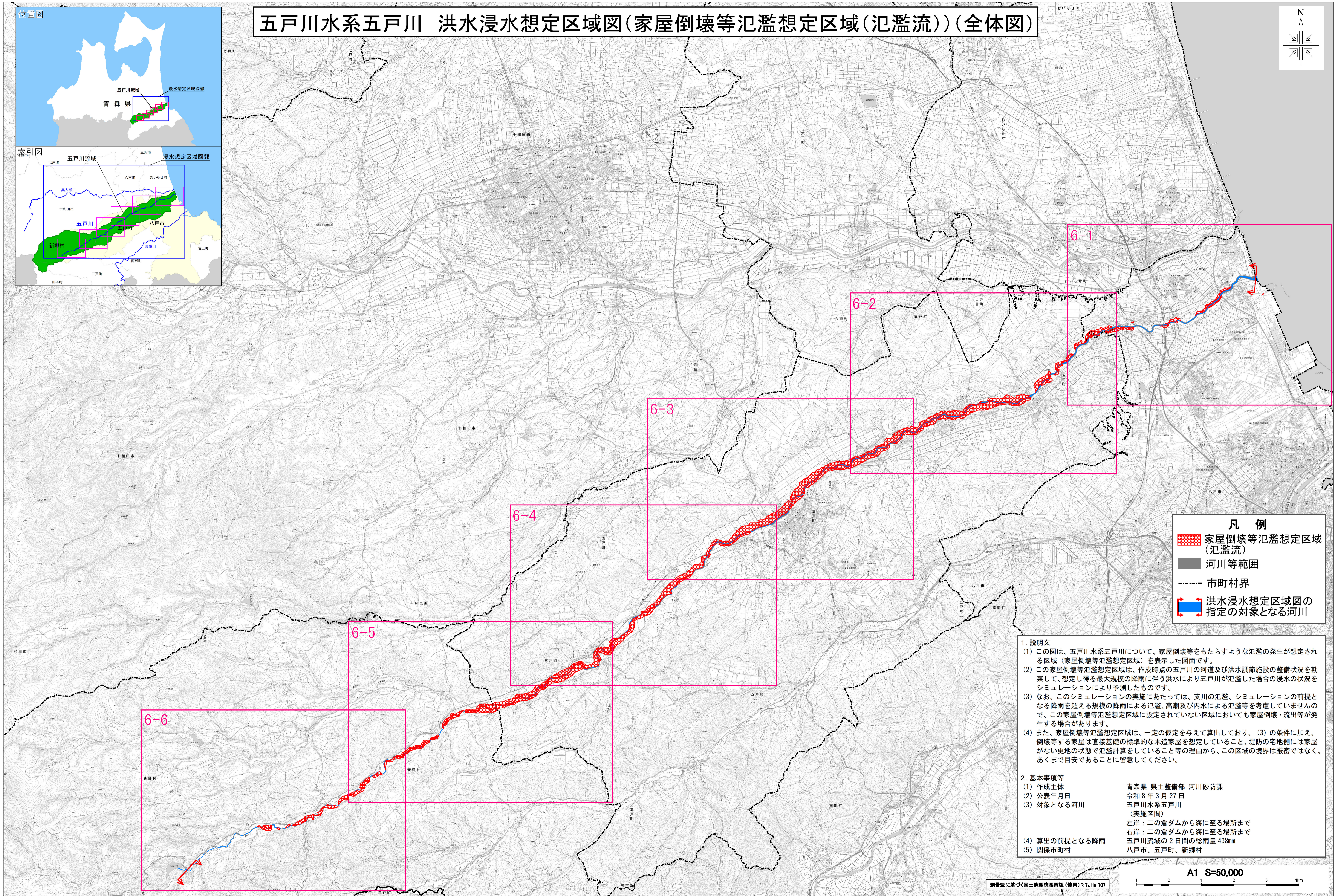
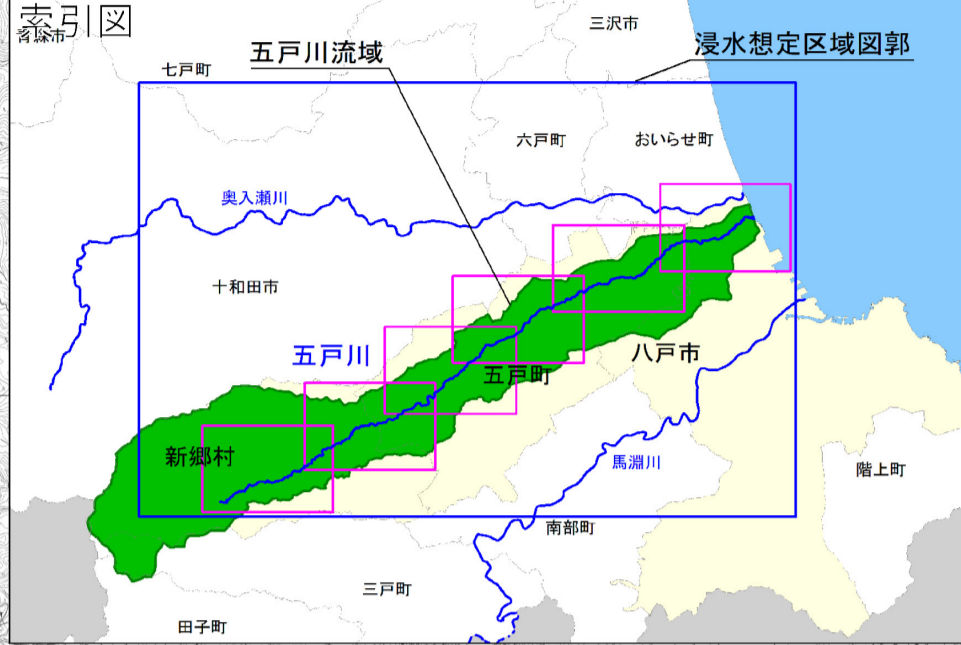
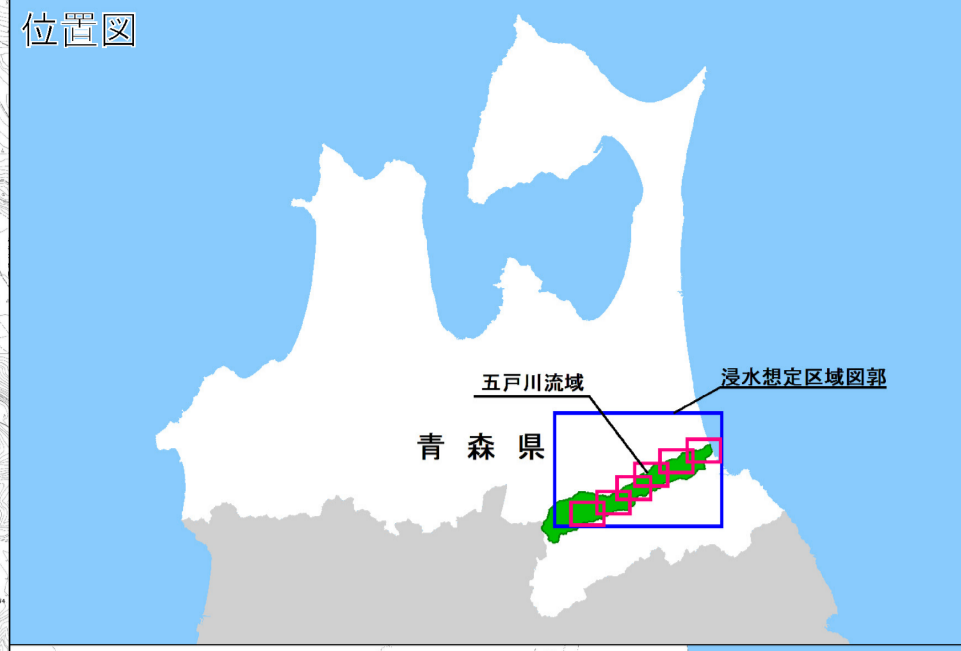
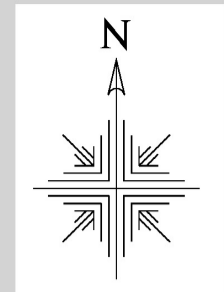


# 五戸川水系五戸川 洪水浸水想定区域図(家屋倒壊等氾濫想定区域(氾濫流))(全体図)



**凡例**

- 家屋倒壊等氾濫想定区域(氾濫流)
- 河川等範囲
- 市町村界
- 洪水浸水想定区域図の指定の対象となる河川

- 1. 説明文**
- (1) この図は、五戸川水系五戸川について、家屋倒壊等をもたらすような氾濫の発生が想定される区域(家屋倒壊等氾濫想定区域)を表示した図面です。
  - (2) この家屋倒壊等氾濫想定区域は、作成時点の五戸川の河道及び洪水調節施設の整備状況を勘案して、想定し得る最大規模の降雨に伴う洪水により五戸川が氾濫した場合の浸水の状況をシミュレーションにより予測したものです。
  - (3) なお、このシミュレーションの実施にあたっては、支川の氾濫、シミュレーションの前提となる降雨を超える規模の降雨による氾濫、高潮及び内水による氾濫等を考慮していませんので、この家屋倒壊等氾濫想定区域に設定されていない区域においても家屋倒壊・流出等が発生する場合があります。
  - (4) また、家屋倒壊等氾濫想定区域は、一定の仮定を与えて算出しており、(3)の条件に加え、倒壊等する家屋は直接基礎の標準的な木造家屋を想定していること、堤防の宅地側には家屋がない更地の状態で氾濫計算をしていること等の理由から、この区域の境界は厳密ではなく、あくまで目安であることに留意してください。

- 2. 基本事項等**
- |                |  |
|----------------|--|
| (1) 作成主体       | 青森県 県土整備部 河川砂防課  |
| (2) 公表年月日      | 令和 8年 3月 27日   |
| (3) 対象となる河川    | 五戸川水系五戸川<br>(実施区間)<br>左岸：二の倉ダムから海に至る場所まで<br>右岸：二の倉ダムから海に至る場所まで |
| (4) 算出の前提となる降雨 | 五戸川流域の2日間の総雨量 438mm  |
| (5) 関係市町村      | 八戸市、五戸町、新郷村  |