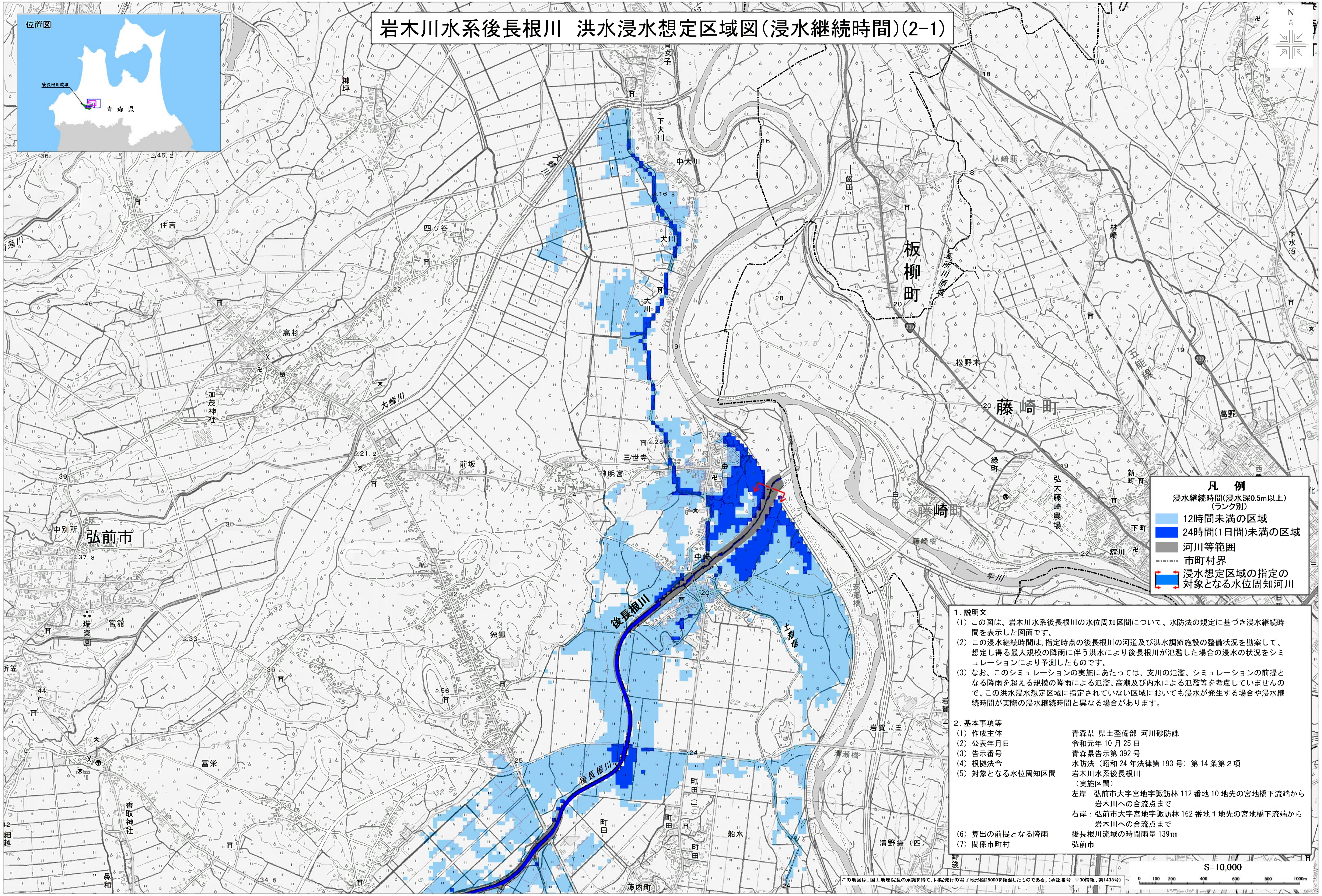
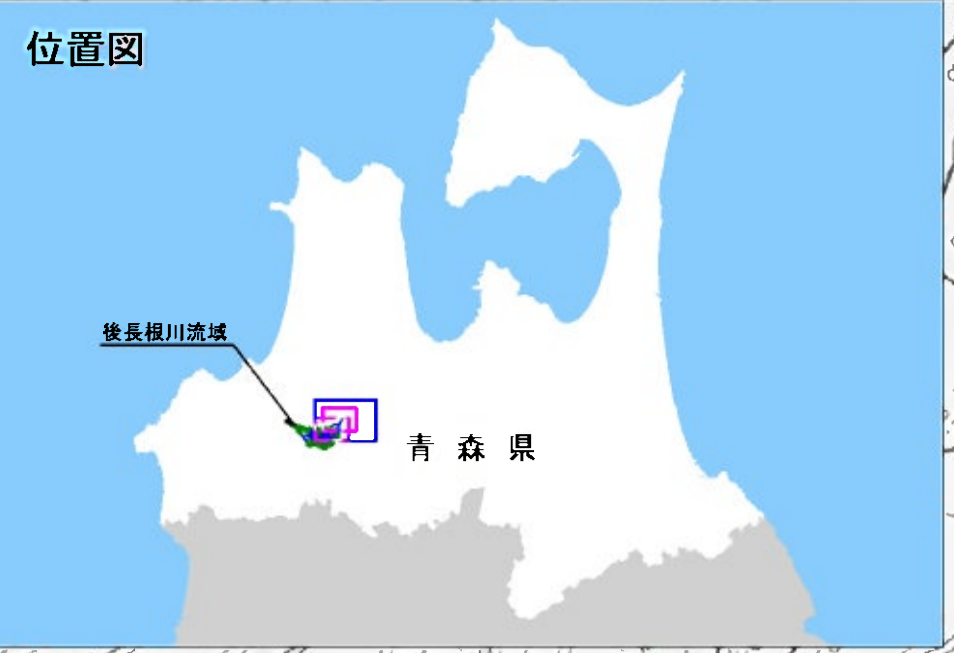


# 岩木川水系後長根川 洪水浸水想定区域図(浸水継続時間)(2-1)



**凡例**  
浸水継続時間(浸水深0.5m以上)  
(ランク別)

- 12時間未満の区域
- 24時間(1日間)未満の区域
- 河川等範囲
- 市町村界
- 浸水想定区域の指定の対象となる水位周知河川

**1. 説明文**

- (1) この図は、岩木川水系後長根川の水位周知区間について、水防法の規定に基づき浸水継続時間を表示した図面です。
- (2) この浸水継続時間は、指定時点の後長根川の河道及び洪水調節施設の整備状況を勘案して、想定し得る最大規模の降雨に伴う洪水により後長根川が氾濫した場合の浸水の状況をシミュレーションにより予測したものです。
- (3) なお、このシミュレーションの実施にあたっては、支川の氾濫、シミュレーションの前提となる降雨を超える規模の降雨による氾濫、高潮及び内水による氾濫等を考慮していませんので、この洪水浸水想定区域に指定されていない区域においても浸水が発生する場合や浸水継続時間が実際の浸水継続時間と異なる場合があります。

**2. 基本事項等**

(1) 作成主体	青森県 県土整備部 河川砂防課
(2) 公表年月日	令和元年 10月 25日
(3) 告示番号	青森県告示第 392号
(4) 根拠法令	水防法(昭和24年法律第193号)第14条第2項
(5) 対象となる水位周知区間	岩木川水系後長根川 (実施区間) 左岸: 弘前市大字宮地字諏訪林 112番地 10地先の宮地橋下流端から 岩木川への合流点まで 右岸: 弘前市大字宮地字諏訪林 162番地 1地先の宮地橋下流端から 岩木川への合流点まで
(6) 算出の前提となる降雨	後長根川流域の時間雨量 139mm
(7) 関係市町村	弘前市