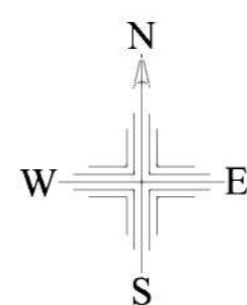


岩木川水系十川、浪岡川洪水浸水想定区域図 (浸水継続時間)



位置図

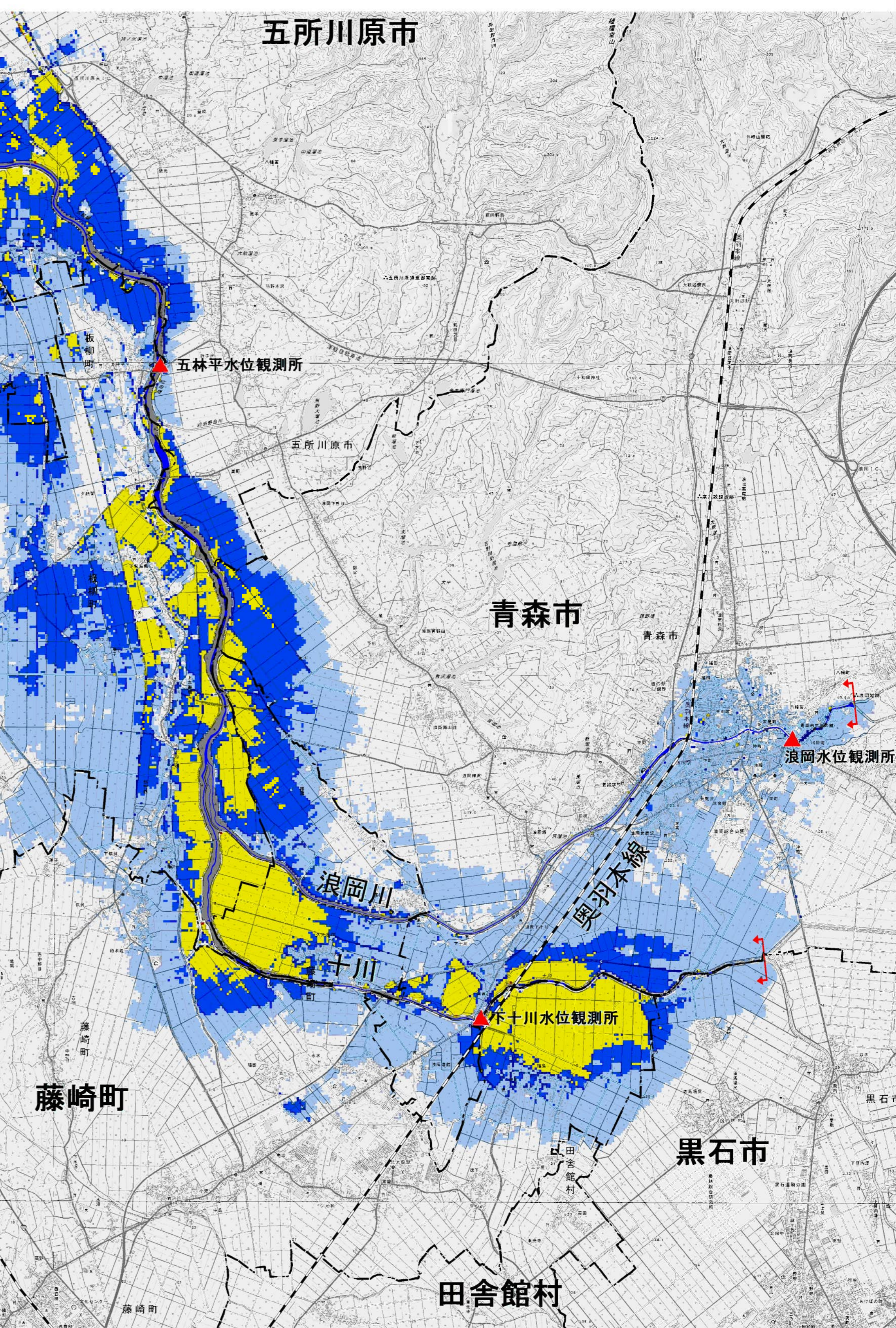
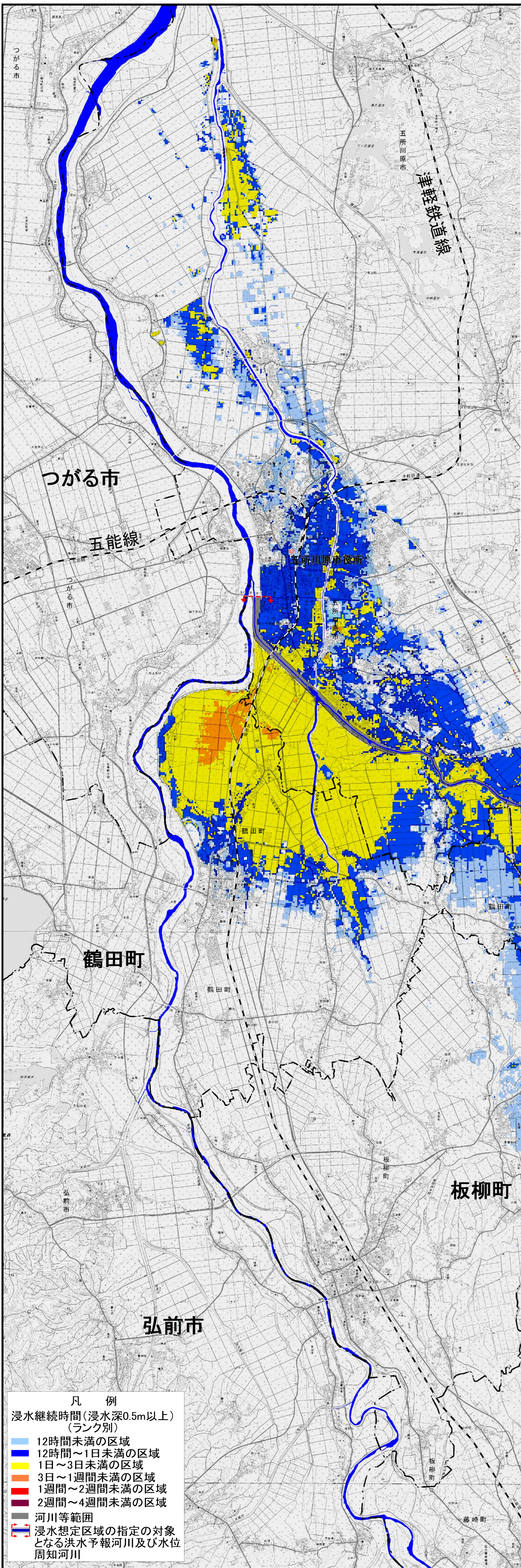
索引図



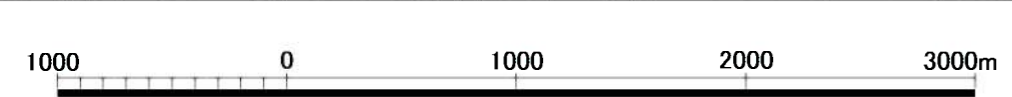
岩木川水系十川・浪岡川洪水浸水想定区域図 (浸水継続時間)

- 1 説明文
 - (1) この図は、岩木川水系十川の洪水予報区間及び水位周知区間、岩木川水系浪岡川の水位周知区間について、水防法の規定に基づき浸水継続時間を表示した図面です。
 - (2) この浸水継続時間は、指定時点の十川、浪岡川の河道及び洪水調節施設の整備状況を勘案して、想定し得る最大規模の降雨に伴う洪水により十川、浪岡川が氾濫した場合の浸水の状況をシミュレーションにより予測したものです。
 - (3) なお、このシミュレーションの実施にあたっては、支川の(決壊による)氾濫、シミュレーションの前提となる降雨を超える規模の降雨による氾濫、高潮及び内水による氾濫等を考慮していませんので、この想定される浸水継続時間が実際の浸水継続時間と異なる場合や、浸水継続時間が明示されていない区域においても浸水が発生する場合があります。
- 2 基本事項等

(1) 作成主体	青森県 県土整備部 河川砂防課
(2) 指定年月日	平成31年1月23日
(3) 告示番号	青森県告示第36号
(4) 指定の根拠法令	水防法(昭和24年法律第193号)第14条第2項
(5) 対象となる洪水予報河川	
岩木川水系十川	
(実施区間: 左岸	北津軽郡板柳町大字滝井字大沼 82 番地先の十川橋上流端から
	五所川原市字元町 27 番地先の岩木川合流点まで
右岸	北津軽郡板柳町大字滝井字滝袋 51 番 12 地先の十川橋上流端から
	五所川原市字元町 27 番地先の岩木川合流点まで)
(6) 対象となる水位周知河川	
岩木川水系十川	
(実施区間: 左岸	本郷川合流点から北津軽郡板柳町大字滝井字大沼 82 番地先の十川橋上流端まで
右岸	本郷川合流点から北津軽郡板柳町大字滝井字滝袋 51 番 12 地先の十川橋上流端まで)
岩木川水系浪岡川	
(実施区間: 正平津川合流点から十川への合流点まで)	
(7) 算出の前提となる降雨	県管理区間の24時間の総雨量 353mm
(8) 関係市町村	五所川原市、青森市、鶴岡町、板柳町、藤崎町、黒石市、田舎館村



- 凡 例
- 浸水継続時間(浸水深0.5m以上)
(ランク別)
- 12時間未満の区域
 - 12時間～1日未満の区域
 - 1日～3日未満の区域
 - 3日～1週間未満の区域
 - 1週間～2週間未満の区域
 - 2週間～4週間未満の区域
 - 河川等範囲
 - 浸水想定区域の指定の対象となる洪水予報河川及び水位周知河川



この地図は、国土地理院長の承認を得て、同院発行の電子地形図25000を複製したものである。(承認番号 平30情複、第631号)