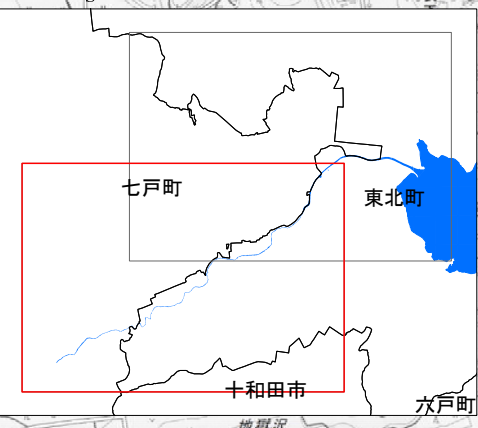
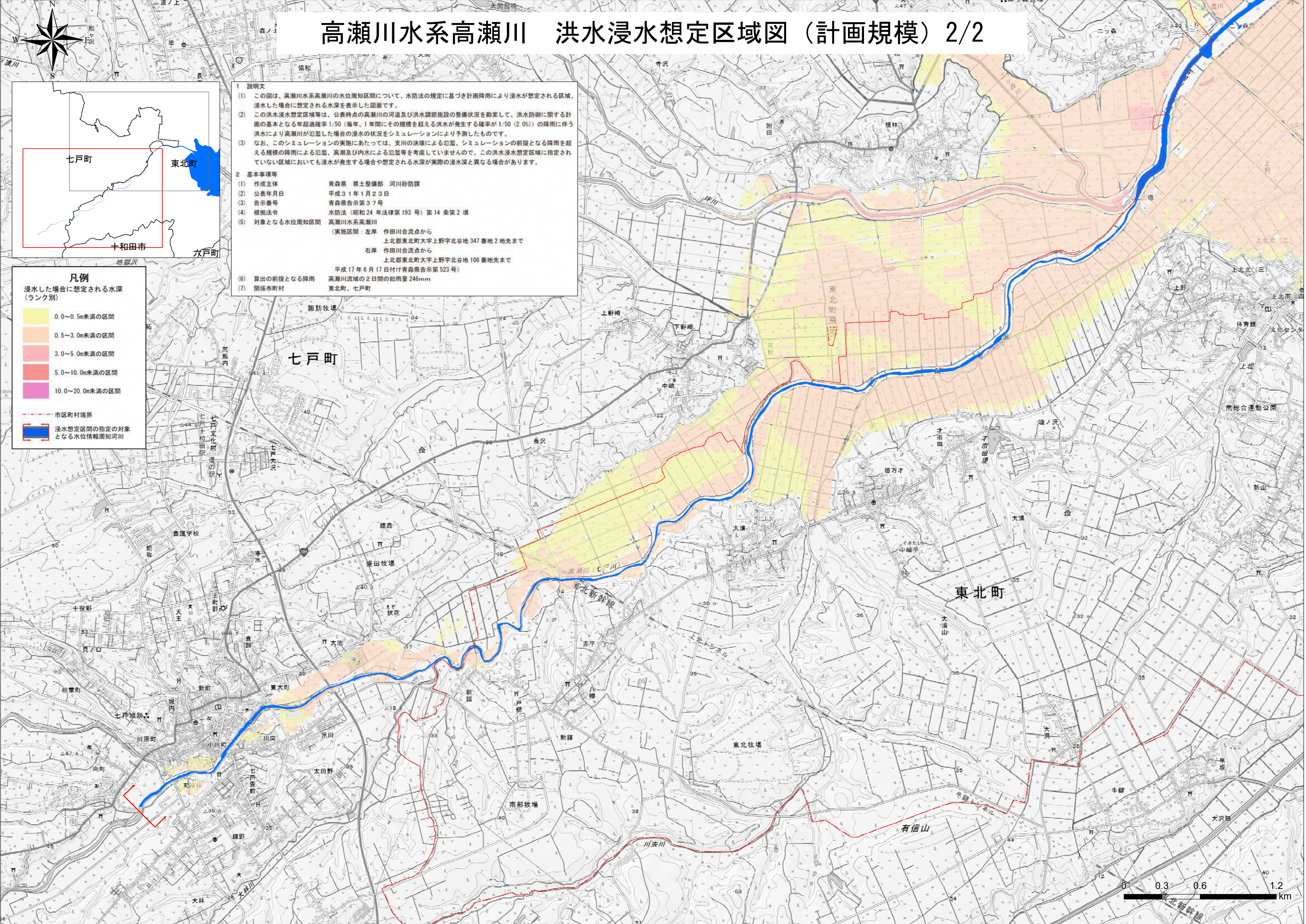


高瀬川水系高瀬川 洪水浸水想定区域図 (計画規模) 2/2



1 説明文

(1) この図は、高瀬川水系高瀬川の水位周知区間について、水防法の規定に基づき計画降雨により浸水が想定される区域、浸水した場合に想定される水深を表示した図面です。

(2) この洪水浸水想定区域等は、公表時点の高瀬川の河道及び洪水調節施設の整備状況を勘案して、洪水防御に関する計画の基本となる年超過確率 1/50 (毎年、1 年間にその規模を超える洪水が発生する確率が 1/50 (2.0%)) の降雨に伴う洪水により高瀬川が氾濫した場合の浸水の状況をシミュレーションにより予測したものです。

(3) なお、このシミュレーションの実施にあたっては、支川の決壊による氾濫、シミュレーションの前提となる降雨を超える規模の降雨による氾濫、高潮及び内水による氾濫等を考慮していませんので、この洪水浸水想定区域に指定されていない区域においても浸水が発生する場合や想定される水深が実際の浸水深と異なる場合があります。

2 基本事項等

(1) 作成主体 青森県 県土整備部 河川砂防課

(2) 公表年月日 平成 31 年 1 月 23 日

(3) 告示番号 青森県告示第 37 号

(4) 根拠法令 水防法 (昭和 24 年法律第 193 号) 第 14 条第 2 項

(5) 対象となる水位周知区間 高瀬川水系高瀬川
 (実施区間: 左岸 作田川合流点から 上北郡東北町大字上野字北谷地 347 番地 2 地先まで
 右岸 作田川合流点から 上北郡東北町大字上野字北谷地 106 番地先まで)

(6) 算出の前提となる降雨 平成 17 年 6 月 17 日付け青森県告示第 523 号
 高瀬川流域の 2 日間の総雨量 246mm

(7) 関係市町村 東北町、七戸町

凡例

浸水した場合に想定される水深 (ランク別)

0.0~0.5m未満の区間
0.5~3.0m未満の区間
3.0~5.0m未満の区間
5.0~10.0m未満の区間
10.0~20.0m未満の区間

--- 市区町村境界

--- 浸水想定区間の指定の対象となる水位情報周知河川

