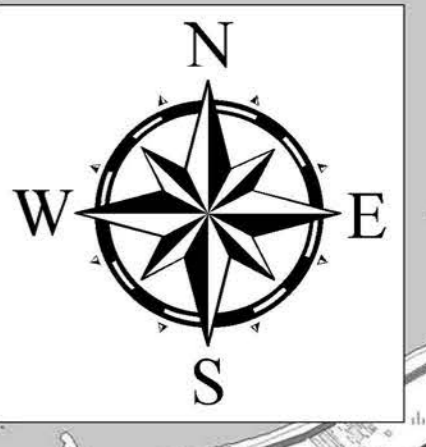


野辺地川水系野辺地川及び枇杷野川 洪水浸水想定区域図 (浸水継続時間)

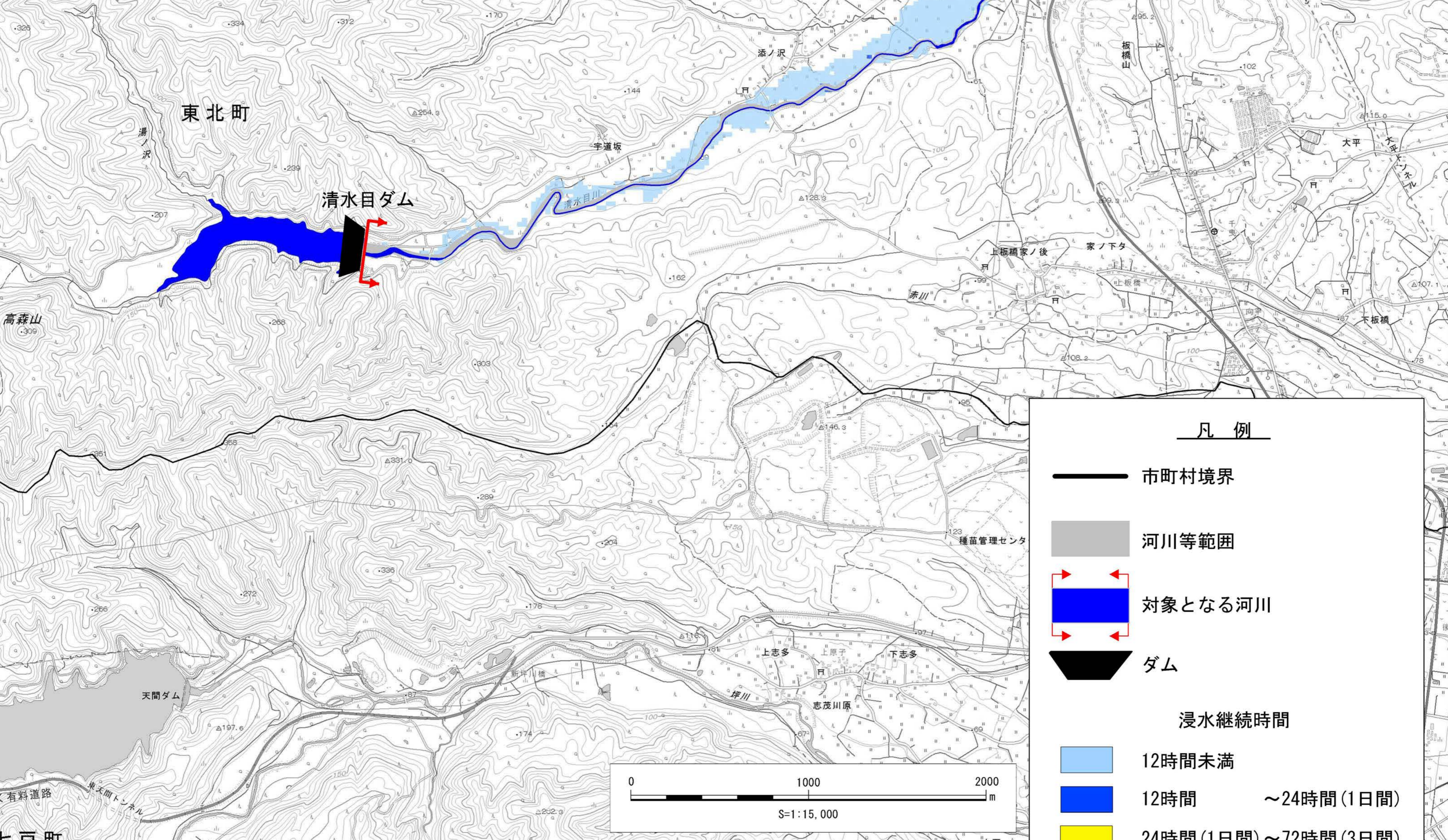
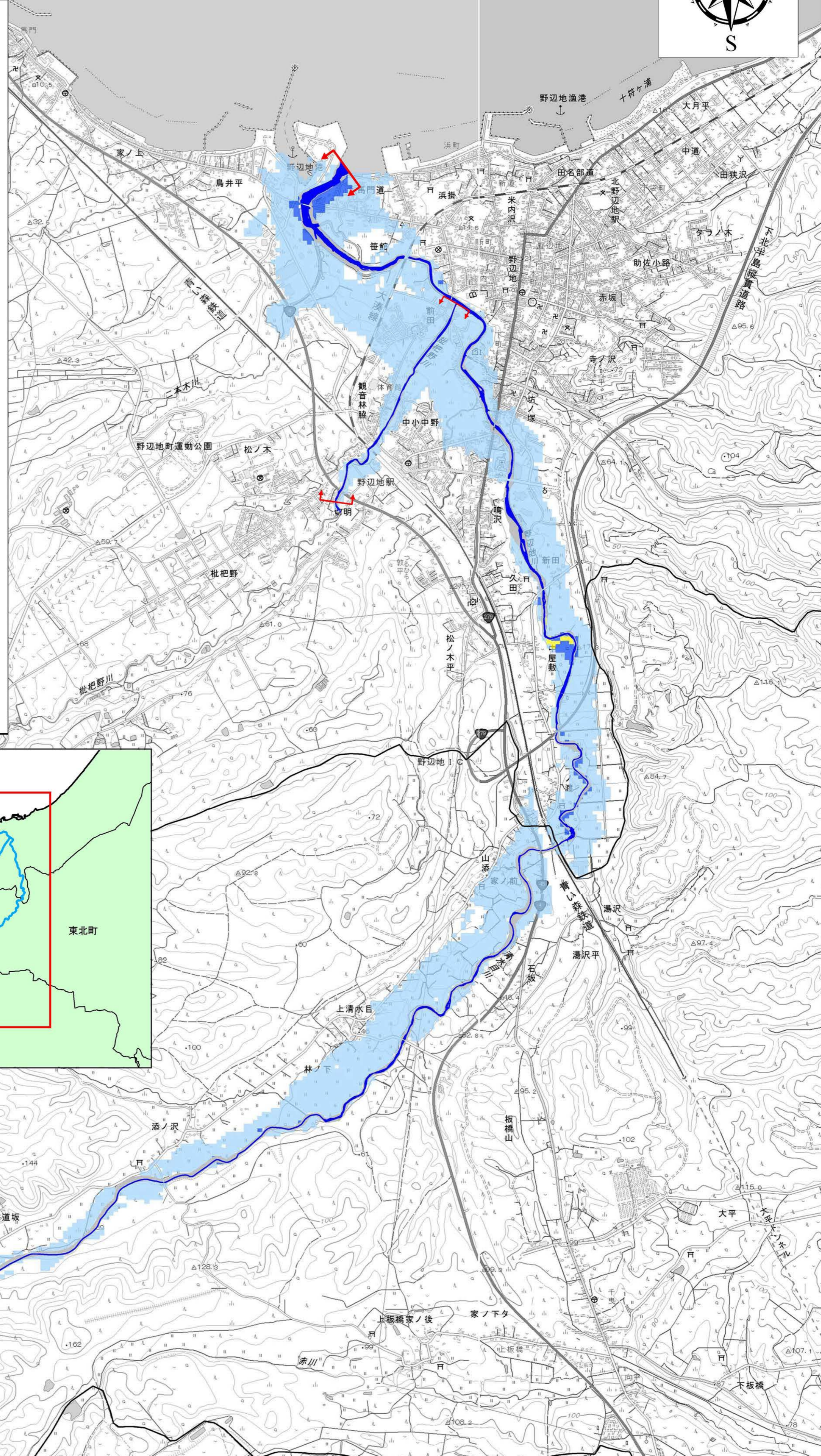


1 説明文

- (1) この図は、野辺地川水系野辺地川及び枇杷野川（水位周知区間を含む）について、水防法の規定に基づき浸水継続時間を表示した図面です。
- (2) この浸水継続時間は、指定時点の野辺地川及び枇杷野川の河道及び洪水調節施設の整備状況を勘案して、想定し得る最大規模の降雨に伴う洪水により野辺地川及び枇杷野川が氾濫した場合の浸水の状況をシミュレーションにより予測したものです。
- (3) なお、このシミュレーションの実施にあたっては、野辺地川および支川枇杷野川以外の支川の（決壊による）氾濫、シミュレーションの前提となる降雨を超える規模の降雨による氾濫、高潮及び内水による氾濫等を考慮していませんので、この洪水浸水想定区域に指定されていない区域においても浸水が発生する場合や浸水継続時間が実際の浸水継続時間と異なる場合があります。

2 基本事項等

- (1) 作成主体 青森県 県土整備部 河川砂防課
- (2) 公表年月日 (野辺地川) 令和6年2月2日
公表年月日 (枇杷野川) 平成31年1月23日
- (3) 告示番号 (野辺地川) 青森県告示第57号
告示番号 (枇杷野川) 青森県告示第37号
- (4) 根拠法令 水防法（昭和24年法第193号）第14条第3項
- (5) 対象となる河川 野辺地川水系野辺地川
(実施区間)
左岸：清水目ダムから海に至る場所まで
右岸：清水目ダムから海に至る場所まで
(うち対象となる水位周知区間)
左岸：上北郡東北町字家ノ前2番13地先の
一ノ渡橋下流端から海に至る場所まで
右岸：上北郡東北町字湯沢2番2地先の
一ノ渡橋下流端から海に至る場所まで
野辺地川水系枇杷野川
(実施区間)
左岸：上北郡野辺地町字観音林後1番地1地先の
枇杷野橋下流端から野辺地川への合流点
右岸：上北郡野辺地町字切明40番地50地先の
枇杷野橋下流端から野辺地川への合流点
(うち対象となる水位周知区間)
実施区間に同じ
- (6) 算出の前提となる降雨 野辺地川（馬門橋基準点）上流域の2日間の
総雨量603mm
- (7) 関係市町村 野辺地町、東北町

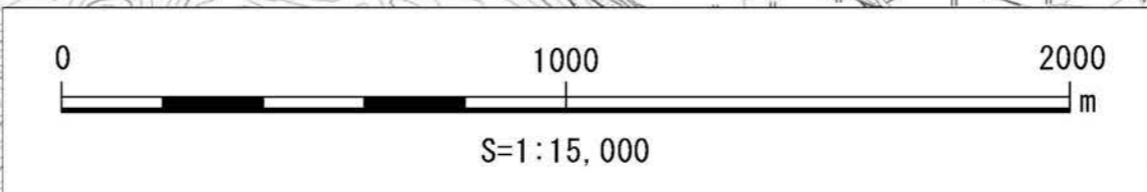


凡例

- 市町村境界
- 河川等範囲
- 対象となる河川
- ダム

浸水継続時間

- 12時間未満
- 12時間 ~24時間(1日間)
- 24時間(1日間)~72時間(3日間)



測量法に基づく国土地理院長承認（使用）R 4JHs 200