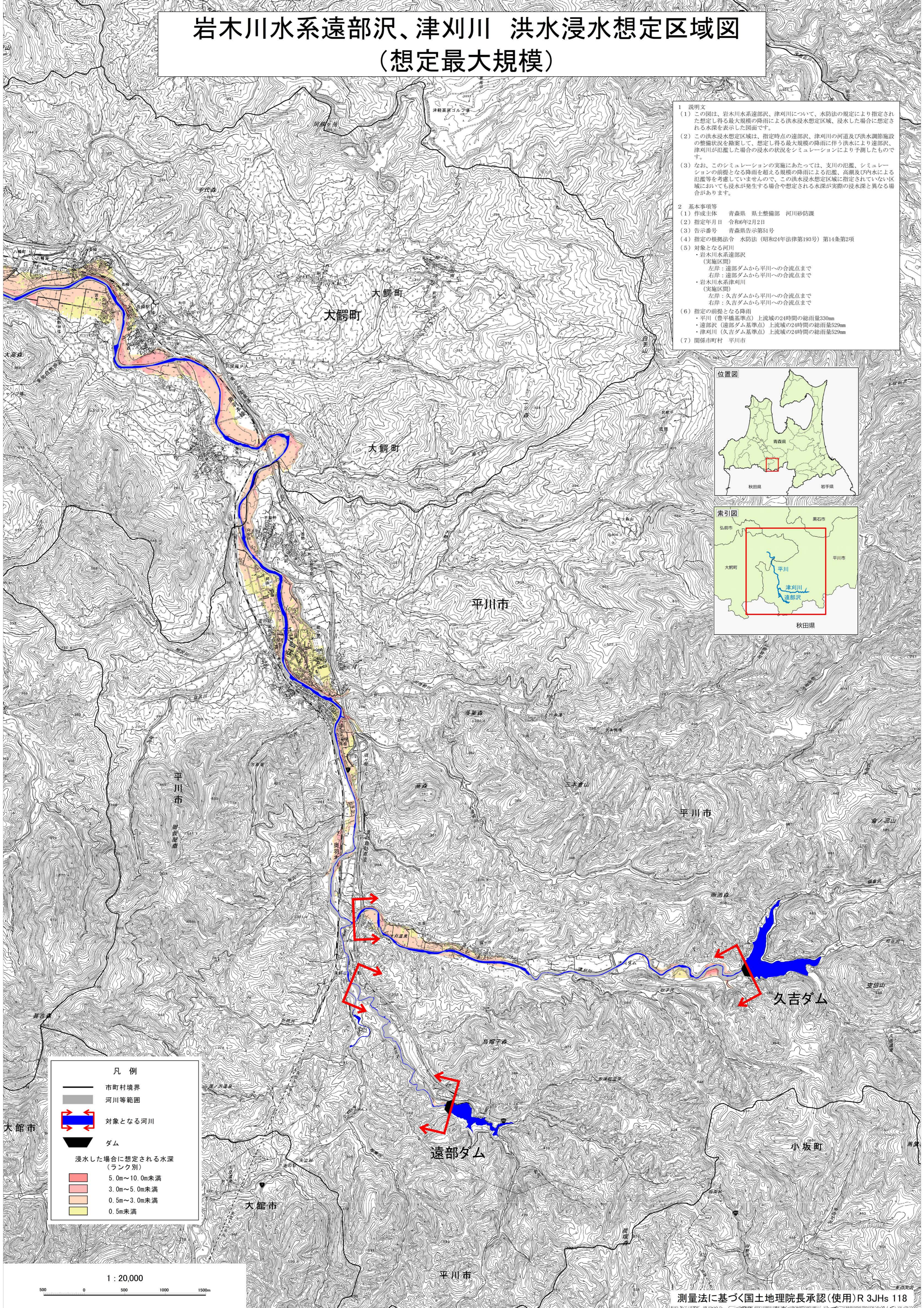


岩木川水系遠部沢、津刈川 洪水浸水想定区域図 (想定最大規模)

- 1 説明文
- (1) この図は、岩木川水系遠部沢、津刈川について、水防法の規定により指定された想定し得る最大規模の降雨による洪水浸水想定区域、浸水した場合に想定される水深を表示した図面です。
 - (2) この洪水浸水想定区域は、指定時点の遠部沢、津刈川の河道及び洪水調節施設の整備状況を勘案して、想定し得る最大規模の降雨に伴う洪水により遠部沢、津刈川が氾濫した場合の浸水の状況をシミュレーションにより予測したものです。
 - (3) なお、このシミュレーションの実施にあたっては、支川の氾濫、シミュレーションの前提となる降雨を超える規模の降雨による氾濫、高潮及び内水による氾濫等を考慮していませんので、この洪水浸水想定区域に指定されていない区域においても浸水が発生する場合や想定される水深が実際の浸水深と異なる場合があります。
- 2 基本事項等
- (1) 作成主体 青森県 県土整備部 河川砂防課
 - (2) 指定年月日 令和6年2月2日
 - (3) 告示番号 青森県告示第51号
 - (4) 指定の根拠法令 水防法(昭和24年法律第193号)第14条第2項
 - (5) 対象となる河川
 - ・岩木川水系遠部沢 (実施区間)
 - 左岸: 遠部ダムから平川への合流点まで
 - 右岸: 遠部ダムから平川への合流点まで
 - ・岩木川水系津刈川 (実施区間)
 - 左岸: 久吉ダムから平川への合流点まで
 - 右岸: 久吉ダムから平川への合流点まで
 - (6) 指定の前提となる降雨
 - ・平川(豊平橋基準点) 上流域の24時間の総雨量330mm
 - ・遠部沢(遠部ダム基準点) 上流域の24時間の総雨量529mm
 - ・津刈川(久吉ダム基準点) 上流域の24時間の総雨量529mm
 - (7) 関係市町村 平川市



凡例

- 市町村境界
- 河川等範囲
- 対象となる河川
- ダム

浸水した場合に想定される水深(ランク別)

- 5.0m~10.0m未満
- 3.0m~5.0m未満
- 0.5m~3.0m未満
- 0.5m未満

