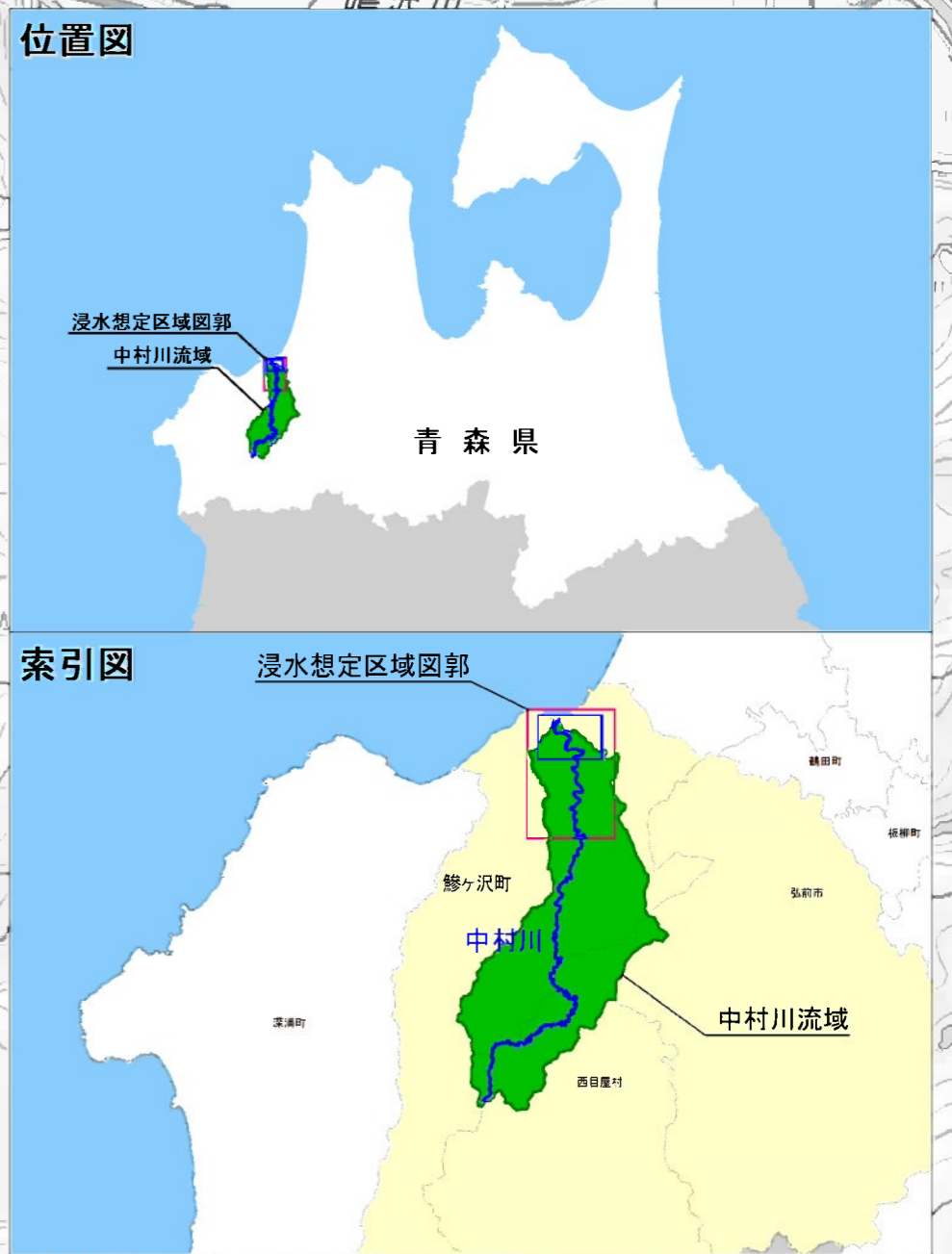
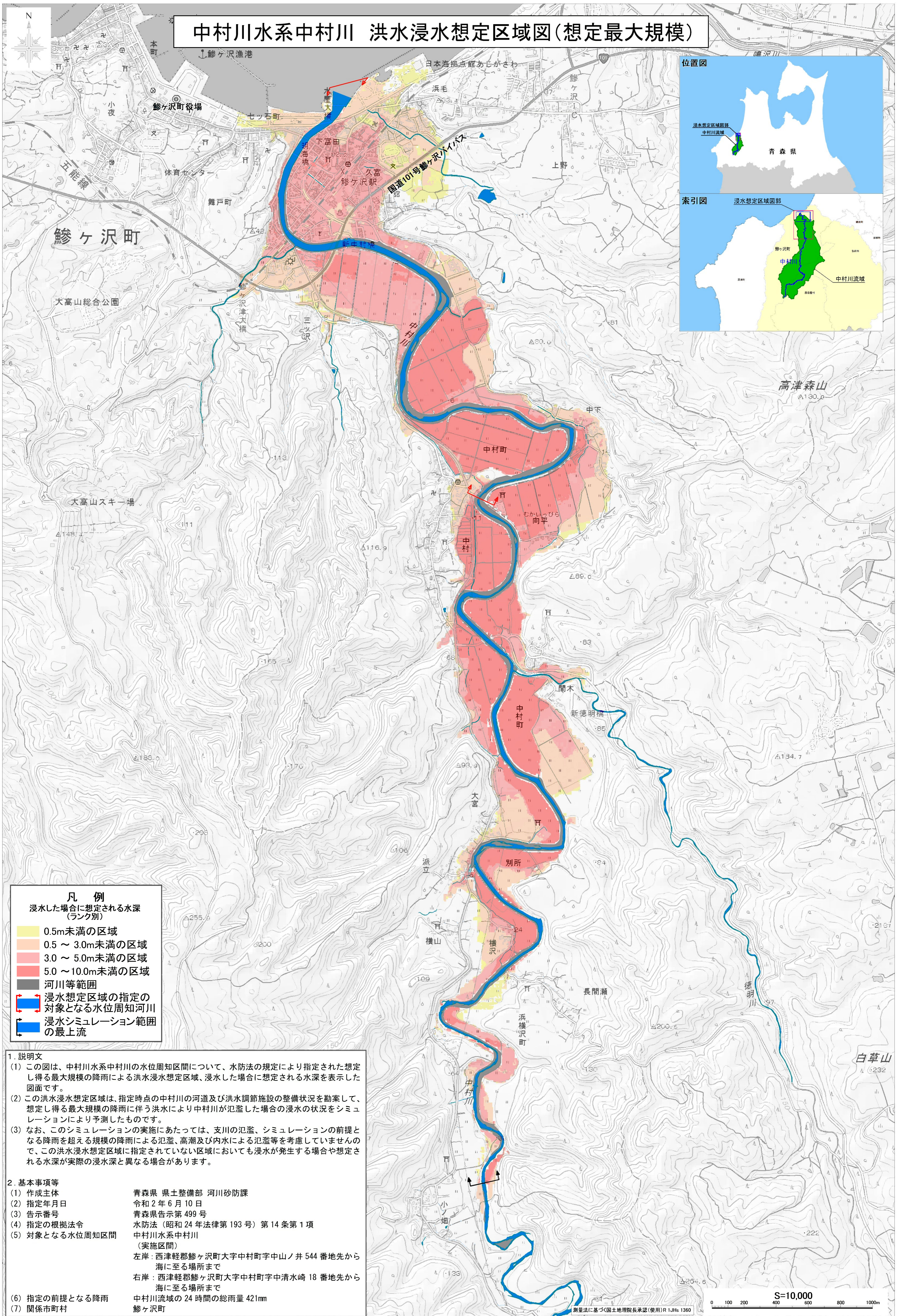


# 中村川水系中村川 洪水浸水想定区域図(想定最大規模)



凡例	
浸水した場合に想定される水深(ランク別)	
Yellow	0.5m未満の区域
Orange	0.5～3.0m未満の区域
Red	3.0～5.0m未満の区域
Dark Red	5.0～10.0m未満の区域
Blue line	河川等範囲
Red dashed line	浸水想定区域の指定の対象となる水位周知河川
Blue arrow	浸水シミュレーション範囲の最上流

1. 説明文  
(1) この図は、中村川水系中村川の水位周知区間について、水防法の規定により指定された想定し得る最大規模の降雨による洪水浸水想定区域、浸水した場合に想定される水深を表示した図面です。  
(2) この洪水浸水想定区域は、指定時点の中村川の河道及び洪水調節施設の整備状況を勘案して、想定し得る最大規模の降雨に伴う洪水により中村川が氾濫した場合の浸水の状況をシミュレーションにより予測したものです。  
(3) なお、このシミュレーションの実施にあたっては、支川の氾濫、シミュレーションの前提となる降雨を超える規模の降雨による氾濫、高潮及び内水による氾濫等を考慮していませんので、この洪水浸水想定区域に指定されていない区域においても浸水が発生する場合や想定される水深が実際の浸水深と異なる場合があります。

2. 基本事項等  
(1) 作成主体 青森県 県土整備部 河川砂防課  
(2) 指定年月日 令和2年6月10日  
(3) 告示番号 青森県告示第499号  
(4) 指定の根拠法令 水防法(昭和24年法律第193号)第14条第1項  
(5) 対象となる水位周知区間 中村川水系中村川(実施区間)  
左岸: 西津軽郡鰺ヶ沢町大字中村町中山ノ井544番地先から海に至る場所まで  
右岸: 西津軽郡鰺ヶ沢町大字中村町字清水崎18番地先から海に至る場所まで  
(6) 指定の前提となる降雨 中村川流域の24時間の総雨量421mm  
(7) 関係市町村 鰺ヶ沢町